

บทปฏิบัติการที่ 14

Mammalia

ลักษณะภายนอก

- Homeothermic
- บนบก, น้ำ และอากาศ
- ผิวหนังสร้างผม, ต่อมเหงื่อ
- ต่อมไขมัน
- external ear (pinna)
- ฟัน 2 ชุด ฟันแท้, ฟันน้ำนม
- ระวังค์ 2 คู่

ลักษณะภายใน

- mandible ประกอบด้วยกระดูกหนึ่งชิ้น (dentary)
- สมองเจริญดี
- หูชั้นกลาง มีกระดูก 3 ชิ้น
- หัวใจมี 2 auricle, 2 ventricle
- Diaphragm กั้นกลางระหว่างช่องอกกับช่องท้อง
- Kidney ตรงส่วน metanephric ขับถ่ายยูเรีย
- การผสมพันธุ์ ผสมภายใน
- ตัวอ่อนเจริญภายในเยื่อหุ้มตัวอ่อน (embryonic membrane)
- ไม่มี cloaca

พวกสัตว์เลี้ยงลูกด้วยนมแบ่งออกได้เป็น 3 พวกใหญ่ ๆ คือ

1. Prototheria พวกออกไข่ ซึ่งมีเปลือกแข็งแรง ไข่ฟักเป็นตัว ได้แก่ Duck bill, Spiny anteater
2. Metatheria พวกมีถุงหน้าท้อง เช่น จิงโจ้

3. Eutheria - พวกมี placenta ตัวอ่อนได้รับอาหารจากแม่ แบ่งออกได้หลาย order เช่น

- Order Insectivora - mole
- Order Chiroptera - bat
- Order Lagomorpha - rabbit
- Order Rodentia - rat
- Order Cetacea - whale
- Order Carnivora - cat
- Order Pinnipedia - seal
- Order Perissodactyla - horse
- Order Artiodactyla - sheep
- Order Primate - monkey

Habitates of Mammals I

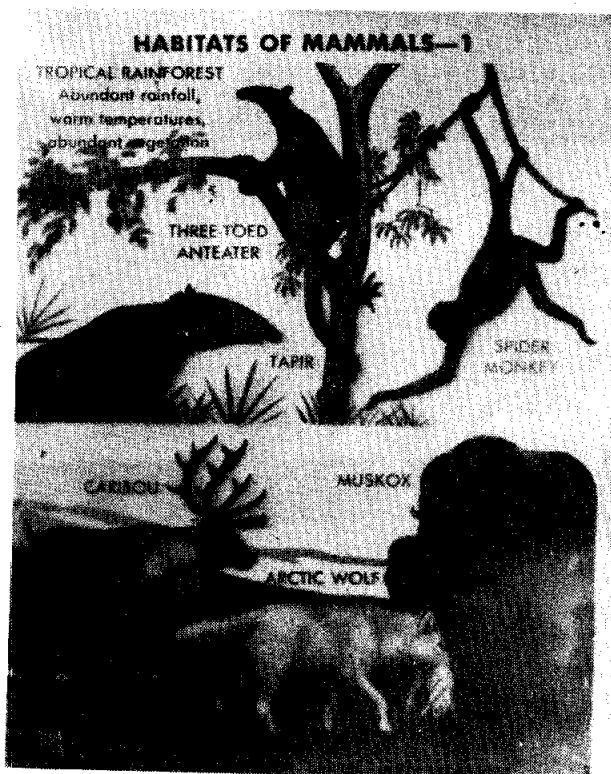
สิ่งที่มีชีวิตอยู่ใน Physical environment เช่น อุณหภูมิ, แสง, ฝน, ดิน อยู่รวมกัน คล้ายกัน เรียกว่า Community

Tropical Rainforest อุณหภูมิอบอุ่น, ฝนตก, พืชมากมาย พบในอเมริกาใต้, แอฟริกากลาง, มาเลเซีย

Tamandua - small anteater มีชีวิตอยู่หางเป็นพวง claw มีกำลัง

Tundra พบใน Alaska, Canada เหนือ Russia พื้นดินมีน้ำแข็งปกคลุม มีพวก moss หญ้า, ตอไม้ รื้อน ก็เป็นหลุมเป็นบ่อ

musk ox, caribou, reindeer, arctic wolf, arctic fox กระต่ายป่า (arctic hare) กระต่ายป่านี้ปรับตัว หูเล็ก เพื่อรักษาความร้อนในตัว ขนหนา

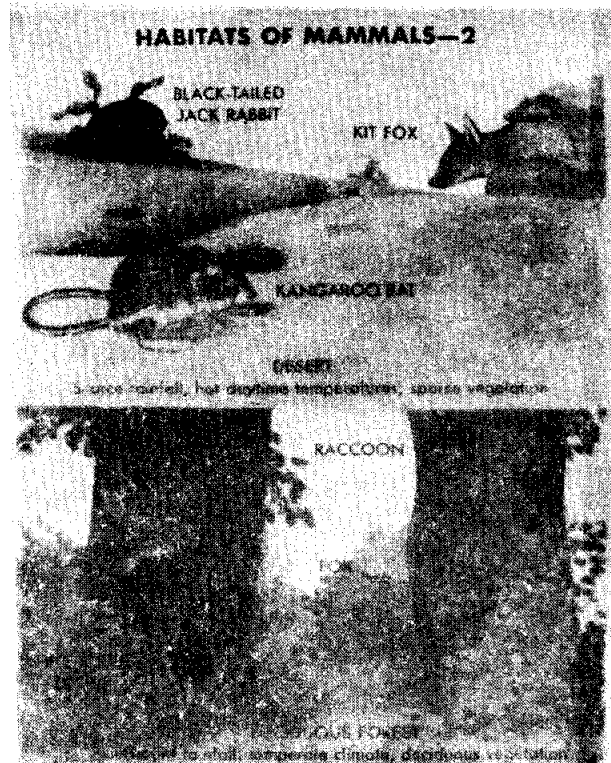


รูปที่ 14.1 Habitats of Mammals I

Habitats of Mammal II

Desert ในท้องที่แห้งแล้ง พบในอเมริกาตะวันตกเฉียงใต้ ออฟริกาเหนือ บางส่วนในเอเชียและออสเตรเลีย ไม่ค่อยจะมีฝน คือตกน้อยกว่า 10 นิ้ว พวกสัตว์เลี้ยงลูกด้วยนมที่อาศัยอยู่ต้องปรับตัวและรักษาความชื้นในร่างกาย เช่น kangaroo rat, jack rabbit, kit fox และ cactus mice

Kangaroo rat หูยาว ช่วยในการค้นหาเสียง ขาหลังยาวช่วยในการกระโดด



รูปที่ 14.2 Habitats of Mammals II

Diversity among Mammals

สัตว์เลี้ยงลูกด้วยนมมีมากกว่า 4,000 ชนิด

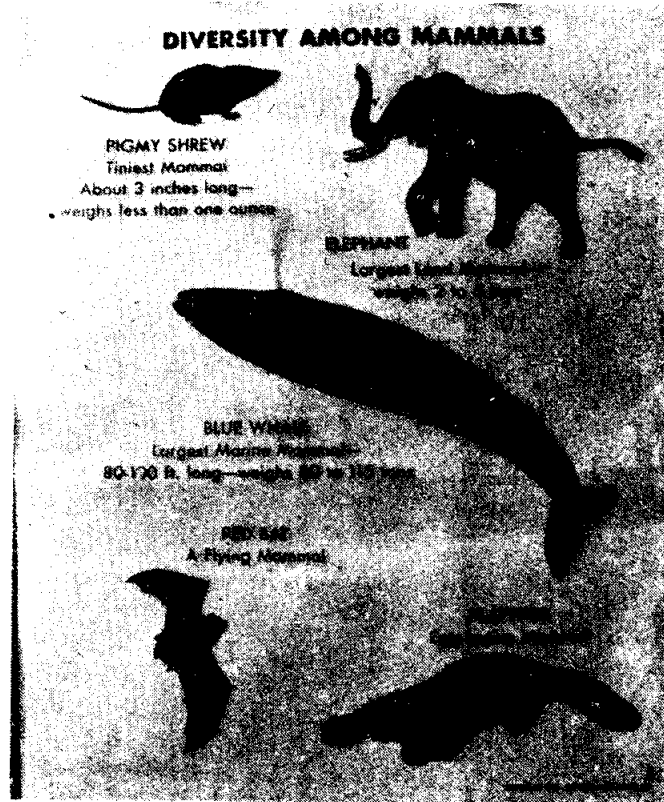
หนูหริ่ง (pigmy shrew) ตัวเล็กมากยาว 3 - 4 นิ้ว หางยาวประมาณ 1 นิ้ว น.น. น้อยกว่า 1 ออนซ์ สีน้ำตาลแดง จมูกยาว กินอาหาร พวกแมลง ไล่เดือน

African elephant เป็นสัตว์เลี้ยงลูกด้วยนมที่อยู่บนบก นับว่าใหญ่ที่สุด Bull African elephant หนัก 6½ ตัน สูง 13 ฟุต ยาว 12 ฟุต ข้างส่วนมากหยาบเกือบ 5 ฟุต กว้าง 4 ฟุต african elephant การมองเห็นไม่ค่อยดี, การฟังใช้ได้ การดมกลิ่นเจริญดี

Blue whale เป็นพวก mammal ที่ใหญ่ที่สุด ขนาดยาว 80 - 110 ฟุต วัตรอบตัว 30 - 40 ฟุต น.น. 80 - 110 ตัน ตัวเมียใหญ่กว่าตัวผู้ ลำคอมีร่องตามยาวเกือบ 90 ร่อง พื้นลำคอสีเหลือง ว่ายน้ำ 13 knots ต่อ ชม. กินอาหารพวก crustaceans ประโยชน์ในทางเศรษฐกิจ ทำน้ำมัน น้ำหอม

Platypus (duck bill) พบในออสเตรเลีย รูปร่างคล้าย เป็ด และ beaver ใช้น้ำเท้าช่วยในการขุด ผังตัวในดิน ว่ายน้ำ

Big brown bat บินในตอนกลางคืน พักนอนในตอนกลางวัน กินอาหารพวก แมลง เต่าทอง การฟังเสียงดีมาก



รูปที่ 14.3 Diversity among Mammals

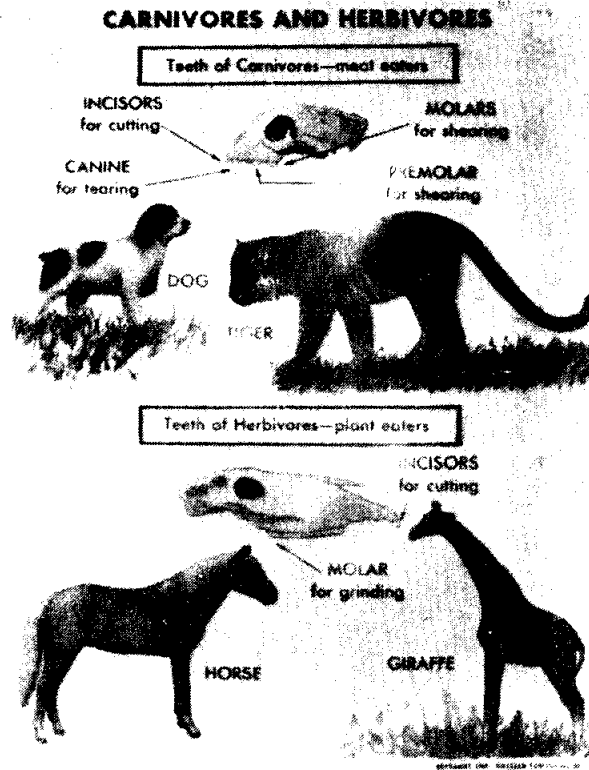
Carnivore and Herbivore

Carnivore สัตว์พวกกินเนื้อ มี incisors, canine ไข้จับ ฆ่า ตัด ฉีก เขี้ยว molar ไข้บด

Herbivore สัตว์กินพืช เช่น ม้า วัว ยีราฟ

Omnivorous สัตว์กินเนื้อและพืช เช่น หมีคน incisor กัด และตัด canine ฉีก molar

บด



รูปที่ 14.5 Carnivores and Herbivores

Mammal I adaptation

Bats ขาคู่หน้าเปลี่ยนเป็นปีก

Chiptmunk และสัตว์พวกมีฟันแทะยกเว้นกระต่ายมี 4 incisors

Arndvark หัวยาว snout ขยายใหญ่ ลึนยาว ขาและเล็บเท้าแข็งแรง ช่วยในการขุดดิน เพื่อหาอาหาร ที่พื้กปลอดภัย

Porcupine hair เปลี่ยน quill

Armadillo (toothless mammal) มีร่างกายปกคลุมด้วยแผ่นกระดูกแข็ง

Alaskan furseal ว่ายน้ำได้ดี ขาคู่หน้าและหลังเปลี่ยนเป็น flipper

Claw, Hoof, Horn, and Antlers

Claws เป็นเล็บเรียวยาวแหลมคมช่วยในการป่ายปีน เช่น กระรอก

Nail เป็นเล็บแบน ไม่คม เช่น คน ลิง

Hoofs เป็นลักษณะของพวกสัตว์เลี้ยงลูกด้วยนม เดินด้วยนิ้วเท้า

Horns เป็นส่วนที่กระดูกเจริญออกมา ใช้ในการต่อสู้ป้องกันตัว

Antler เป็น เขา หลุดออกตามฤดูกาลมักหลุดตอนฤดูร้อน เช่น กวาง



รูปที่ 14.6 Claws, Hoofs, Horns and Antlers

Home

พวก กวาง ควายน ไม่มีบ้าน มันอาศัยในสถานที่แตกต่างกันออกไป เพื่อหาอาหาร
สิงห์โต เสือ สุนัขป่า อาศัยในถ้ำ เพื่อคอยระวังลูกอ่อน เมื่อลูกอ่อนเจริญมันก็จะทิ้งถ้ำที่มันอาศัย

Weasel อาศัยอยู่ในโพรงของท่อนไม้

Prairie dog อาศัยอยู่ในอุโมงค์ กระรอกสร้างรังอยู่ในโพรงไม้

Beaver สร้างในแกวบ่อน้ำ



รูปที่ 14.7 Homes made by mammals

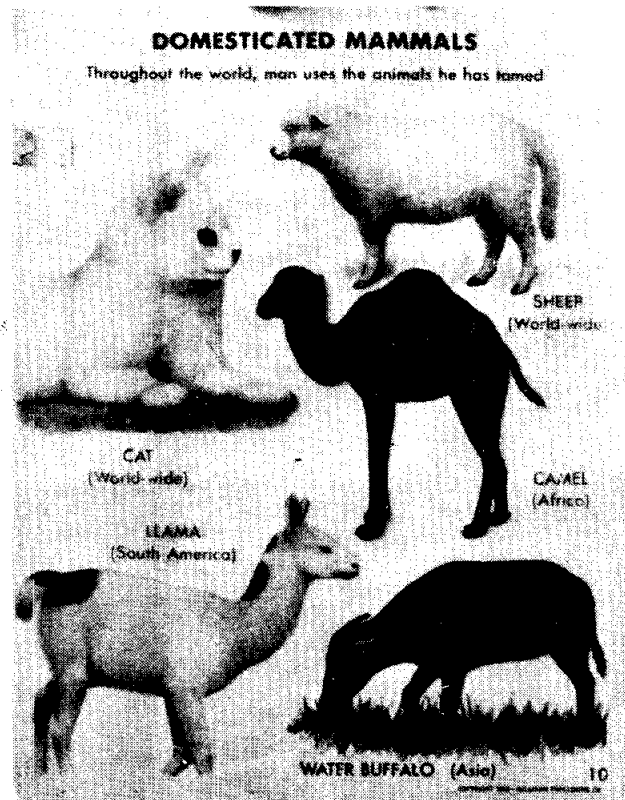
สัตว์เลี้ยง

สัตว์เลี้ยงได้แก่ พวกตระกูลแมว ซึ่งชาวอียิปต์นำมาเลี้ยงก่อน 2,000 ปี พวกยุโรปกลัวพวกแมว

แกะ ให้พวกชนแกะ

อูฐ สามารถไปตลอดเวลา 9 วันโดยปราศจากน้ำ

LLaman สัตว์รูปร่างคล้ายแกะ



รูปที่ 14.8 Domesticated Mammals

The primates

- สมองเงริญดี
- นีวแม่มือ
- คิว

Old world monkey

- หางยาวเป็นพุ่ม
- กะพุงแก้ม

New world monkey

- หางยาวเป็นพุ่ม
- รูจมูกมี septum กั้น



รูปที่ 14.9 The Primates

Pre historic mammals

- Eohippus - ม้าเริ่มแรก
- Tetoniaus - primate เริ่มแรก
- Metacheiromys - armadillo เริ่มแรก
- Hyrachyne - แรดเริ่มแรก
- Phenacodins - hoofed herbivore เริ่มแรก
- Tritemnodons - carnivore เริ่มแรก



รูปที่ 14.10 Pre - Historic mammals

ให้นักศึกษา ศึกษาตัวอย่างชนิดของ mammals ต่าง ๆ ในห้องแล็บ พร้อมทั้งวาดรูปแสดงรายละเอียดด้วย

Prototheria

Metatheria

Eutheria