

ISBN 974 - 594 - 917 - 5



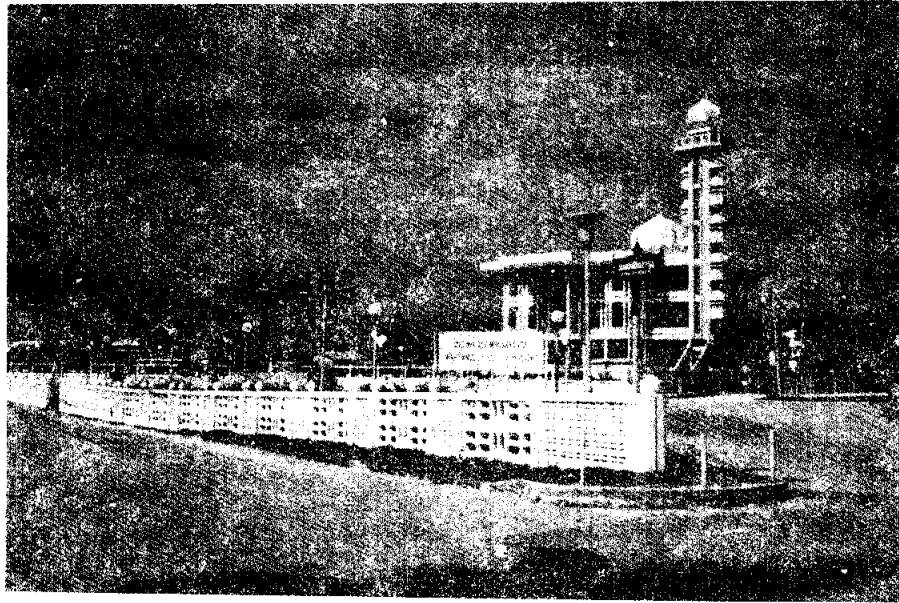
ปัญหาสังคม
SOCIAL PROBLEMS
SO 265 (SO 160)

ภาควิชาสังคมวิทยาและมานุษยวิทยา
คณะมนุษยศาสตร์
มหาวิทยาลัยศรีนครินทรวิโรฒ

3396

ผศ. ณีจลดา พิษิตบัญญัติ

สแกนลิขสิทธิ์	ลิขสิทธิ์ของมหาวิทยาลัยรามคำแหง
พิมพ์ครั้งที่	2
ปีที่พิมพ์	พฤษภาคม 2533
จำนวนพิมพ์	2,000 เล่ม
จำนวนหน้า	524 หน้า
ผู้จัดพิมพ์	สำนักพิมพ์มหาวิทยาลัยรามคำแหง
พิมพ์ที่	โรงพิมพ์ สำนักพิมพ์มหาวิทยาลัยรามคำแหง
ผู้พิมพ์และโฆษณา	มหาวิทยาลัยรามคำแหง
ปีที่เคยพิมพ์	พ.ศ. 2530



.....แต่พ่อ.....

ผู้เป็นที่มาของถนนพืชรบ่ารุง จ.นราธิวาส
และทุกสิ่งที่ดีงาม สำหรับชีวิตลูก