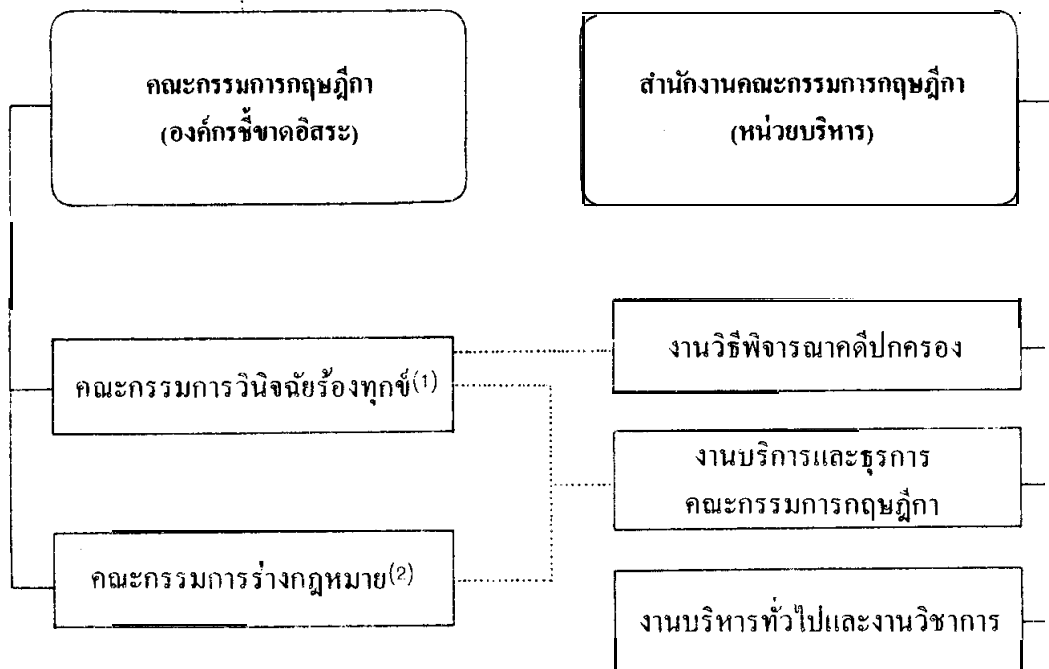


ผังโครงสร้างระบบคณะกรรมการกฤษฎีกาในปัจจุบัน

**ระบบคณะกรรมการกฤษฎีกา
(สถาบันฝ่ายกฎหมายปกครอง)**

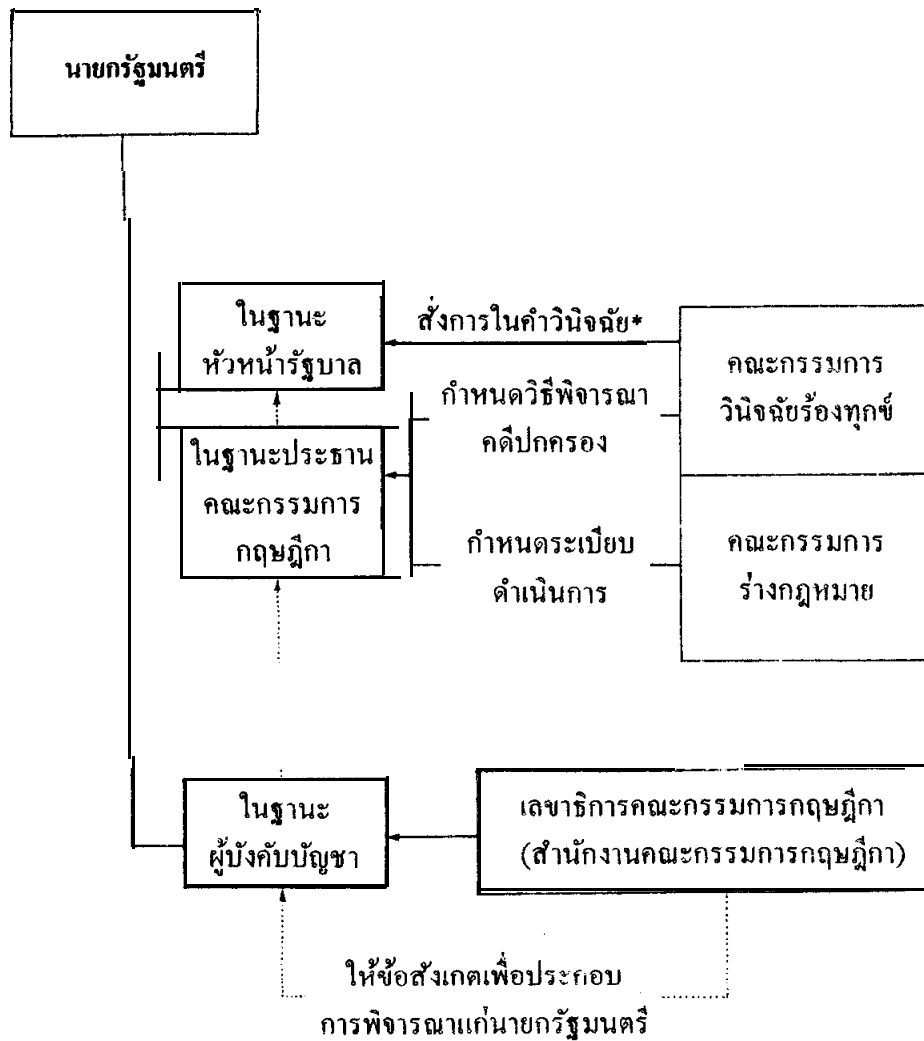
(คณะรัฐมนตรี-นายกรัฐมนตรี)



หมายเหตุ :-

- (1) โปรดเกล้าฯ แต่งตั้งจากผู้ทรงคุณวุฒิ (open system) ตามคำแนะนำของคณะรัฐมนตรีและรัฐสภา
- (2) โปรดเกล้าฯ แต่งตั้งจากผู้ทรงคุณวุฒิ (open system) ตามคำแนะนำของคณะรัฐมนตรี

**บทบาทของนายกรัฐมนตรี
ในระบบคณะกรรมการกฤษฎีกา**

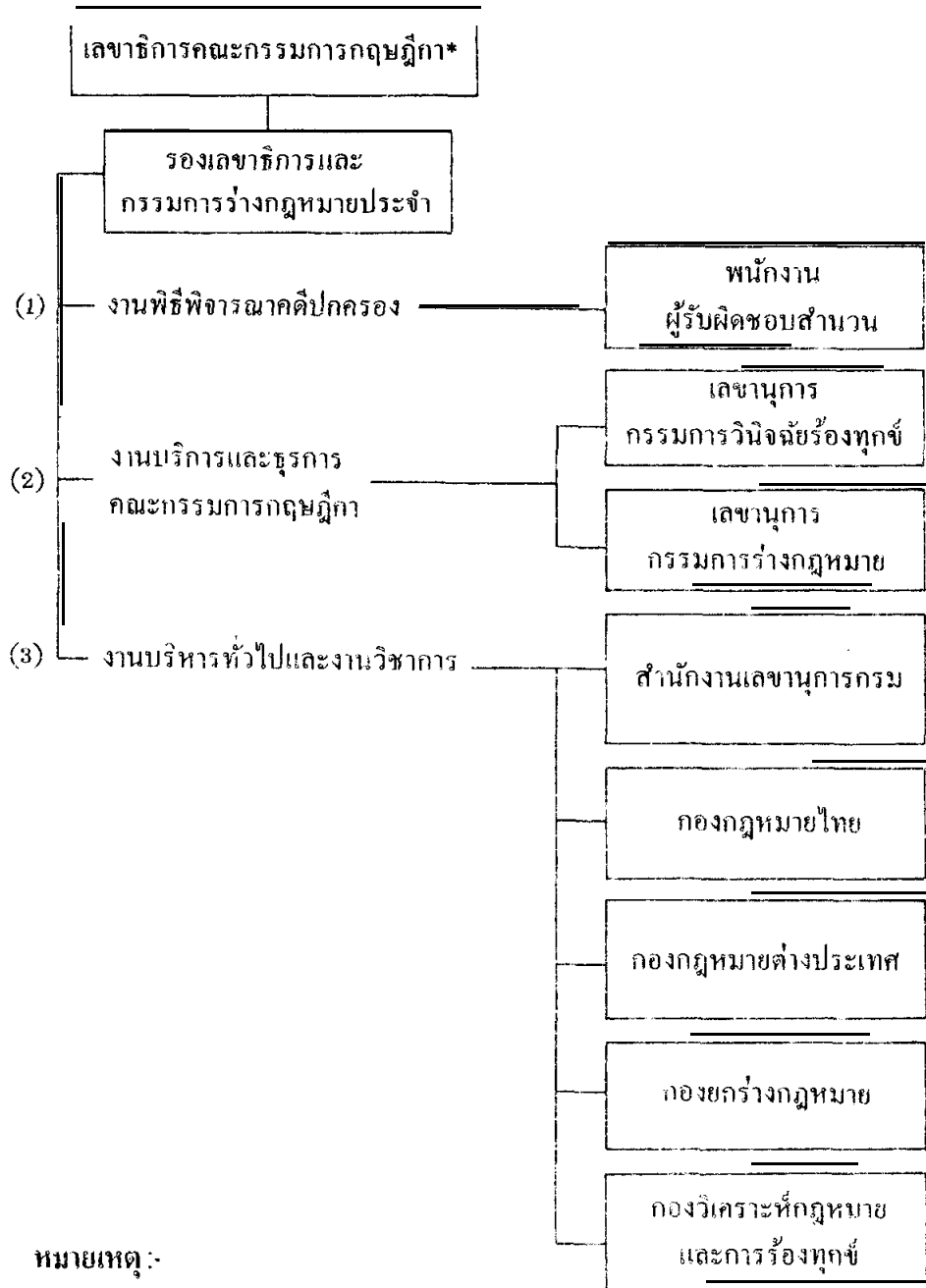


หมายเหตุ :-

*

หากนายกรัฐมนตรีไม่เห็นชอบด้วยในคำวินิจฉัยจะต้องสั่งการ โดยเปิดเผยและแสดงเหตุผลไว้ด้วย (ม. 49 และ ม. 62 (8))

สำนักงานคณะกรรมการกฤษฎีกา
(หน่วยบริหาร)



หมายเหตุ :-

*

โปรดเกล้าฯ แต่งตั้งตามคำแนะนำของคณะรัฐมนตรีและรัฐสภา

