

บทที่ 8 รูปแบบการนำเที่ยว

ธุรกิจการนำเที่ยวในปัจจุบัน มีหลากหลายรูปแบบ อาจจำแนกได้ดังต่อไปนี้

Domestic Tour การนำเที่ยวภายในประเทศ เป็นการนำเที่ยวบุคคลที่มีถิ่นที่พำนักถาวรในประเทศนั้น ๆ เดินทางท่องเที่ยวภายในประเทศของตนเอง เรียกนักท่องเที่ยวประเภทนี้ว่า **Domestic Tourist** นักท่องเที่ยวภายในประเทศ

Inbound Tour การนำเที่ยวบุคคลที่มีถิ่นที่พำนักถาวรในประเทศนั้น เรียกนักท่องเที่ยวประเภทนี้ว่า **Inbound Tourist** หรือ **Foreign Tourist** นักท่องเที่ยวต่างประเทศ นักท่องเที่ยวที่เดินทางเข้าไปท่องเที่ยวประเทศอื่นที่มีใช้ประเทศของตนเอง

Outbound Tour การนำเที่ยวบุคคลออกจากประเทศที่เป็นถิ่นที่พำนักถาวรไปท่องเที่ยวประเทศอื่น เรียกนักท่องเที่ยวประเภทนี้ว่า **Outbound Tourist** หรือ **International Tourist** นักท่องเที่ยวระหว่างประเทศ คือ นักท่องเที่ยวที่เดินทางออกจากประเทศของตน เพื่อไปท่องเที่ยวประเทศอื่น

Package Tour การนำเที่ยวตามโปรแกรมการท่องเที่ยวที่บริษัทนำเที่ยวได้จัดเตรียมไว้หลากหลายโปรแกรม เพื่อให้ให้นักท่องเที่ยวได้เลือกซื้อในราคาเบ็ดเสร็จหรือเหมาจ่าย ซึ่งจะรวมค่าใช้จ่ายทั้งหมด นับตั้งแต่การเดินทาง ที่พักแรม อาหาร สถานที่ท่องเที่ยวและอื่น ๆ โดยนักท่องเที่ยวจะเลือกซื้อแต่ละโปรแกรมล่วงหน้าก่อนการเดินทาง

Optional Tour การนำเที่ยวนอกรายการทัวร์ เป็นการนำเที่ยวที่จัดเตรียมไว้ให้นักท่องเที่ยวเลือกซื้อเพิ่มตามความสนใจ นอกเหนือจากการนำเที่ยวตาม

โปรแกรม (Package Tour) เช่น รายการล่องแม่น้ำเจ้าพระยา เทียวซาฟารีเวิลด์ ที่ กรุงเทพฯ หรือรายการทัวร์เกาะล้าน เล่นสกีตเตอร์ เจ็ทสกี นวดแผนโบราณที่พัทยา หรือรายการทัวร์เกาะเสม็ดที่ระยอง เป็นต้น

Natural Tour การท่องเที่ยวธรรมชาติ เป็นการนำเที่ยวในแหล่งธรรมชาติ เช่น ป่าเขา ถ้ำ ทะเล น้ำตกและแหล่งน้ำต่าง ๆ ซึ่งมีกิจกรรมหลายรูปแบบ เช่น

- Jungle Trekking การเดินป่า
- Rafting การล่องแพ
- Diving การดำน้ำ
- Mountain Bike การขี่จักรยานเสือภูเขา เป็นต้น

Cultural Tour การท่องเที่ยวทางวัฒนธรรม เป็นการท่องเที่ยววัฒนธรรมประเพณี วิถีชีวิต และศิลปะแขนงต่าง ๆ รวมทั้งแหล่งประวัติศาสตร์ โบราณสถาน และศาสนสถาน

Day Tour การนำเที่ยวแบบไม่ค้างคืน จะพหชมสถานที่หรือกิจกรรมใด ๆ ภายใน 1 วัน

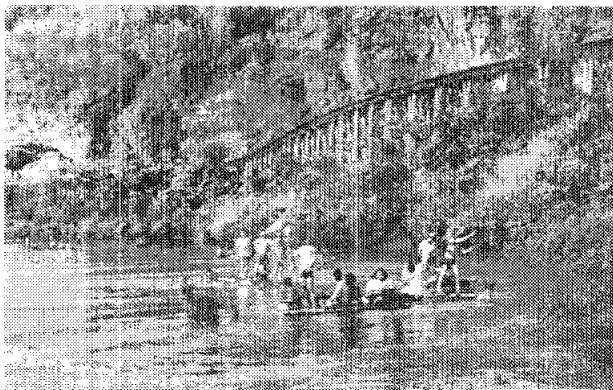
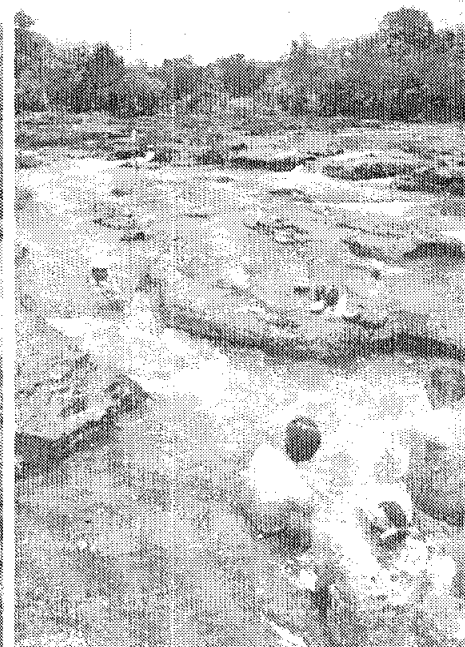
Tour Around การนำเที่ยวมากกว่า 1 วัน จะนำเที่ยวได้หลายแห่งใน ระยะทางไกล ๆ และมีการพักแรมค้างคืน อาจเป็น 2-3 วัน หรือ 4-5 วัน แล้วแต่ โปรแกรม

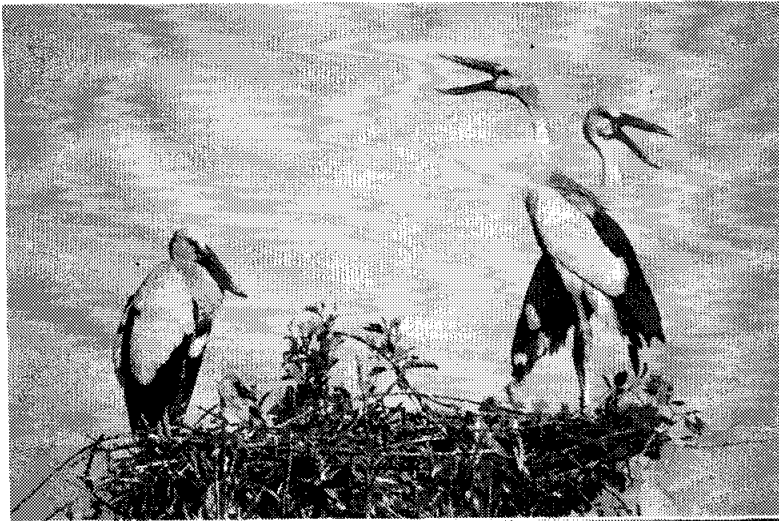
Night Tour การนำเที่ยวกลางคืน ตามจุดสนใจ อาจเป็นแหล่งบันเทิง หรือการแสดงยามราตรี นั่งเรือล่องแม่น้ำเจ้าพระยา หรือนั่งรถรอบเมืองชมแสงสี ยามราตรีของเมือง เป็นต้น

City Tour การนำเที่ยวชมเมือง ตามเมืองใหญ่ ๆ หรือเมืองท่องเที่ยวที่สำคัญ เช่น กรุงเทพฯ เชียงใหม่ เป็นต้น

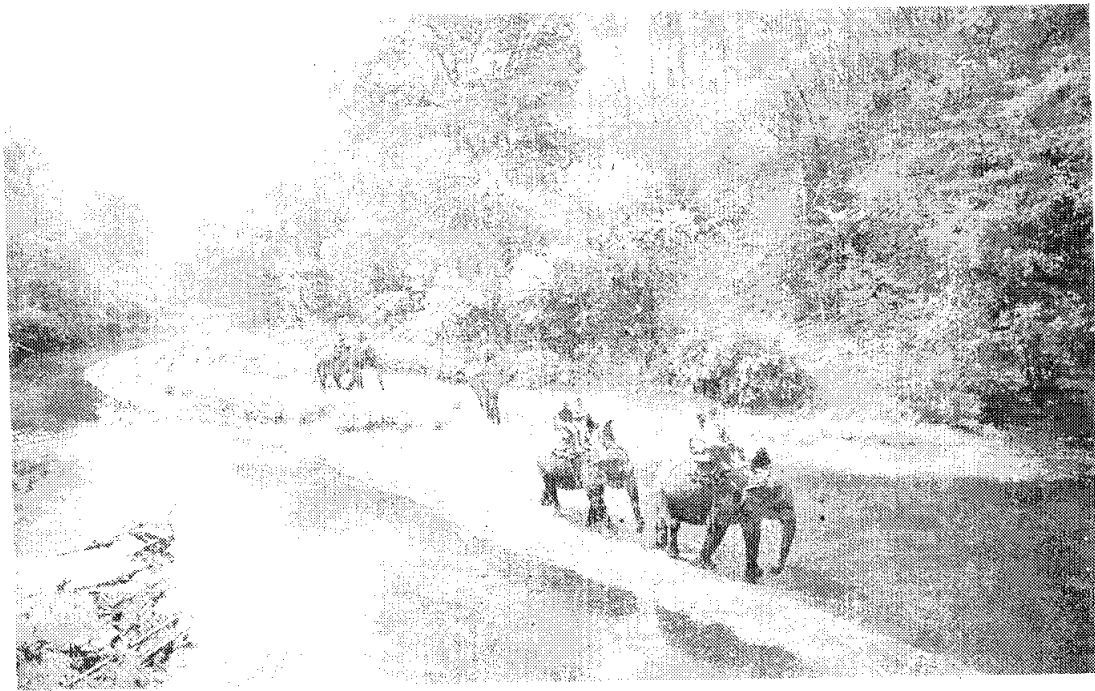
Sightseeing Tour การนำเที่ยวชมภูมิทัศน์ ซึ่งอาจเป็นในเมืองเรียกว่า City Sightseeing Tour หรือ ภูมิทัศน์สถานที่ท่องเที่ยวอื่น ๆ โดยไม่มีการแวะลง ณ จุดใดจุดหนึ่ง

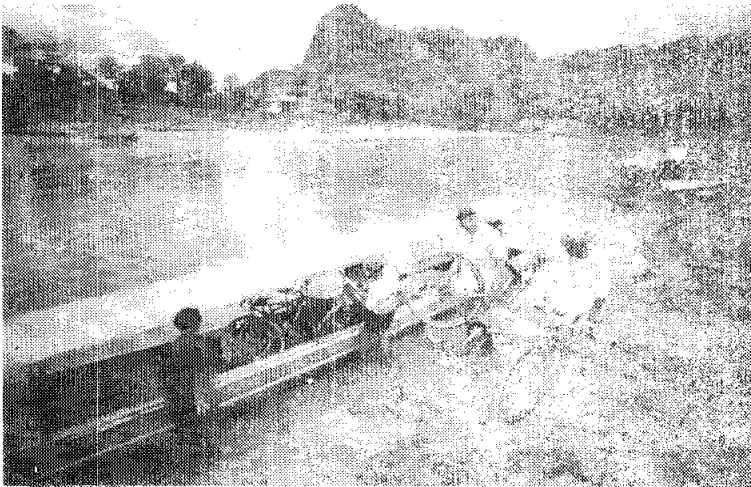
การท่องเที่ยวธรรมชาติ

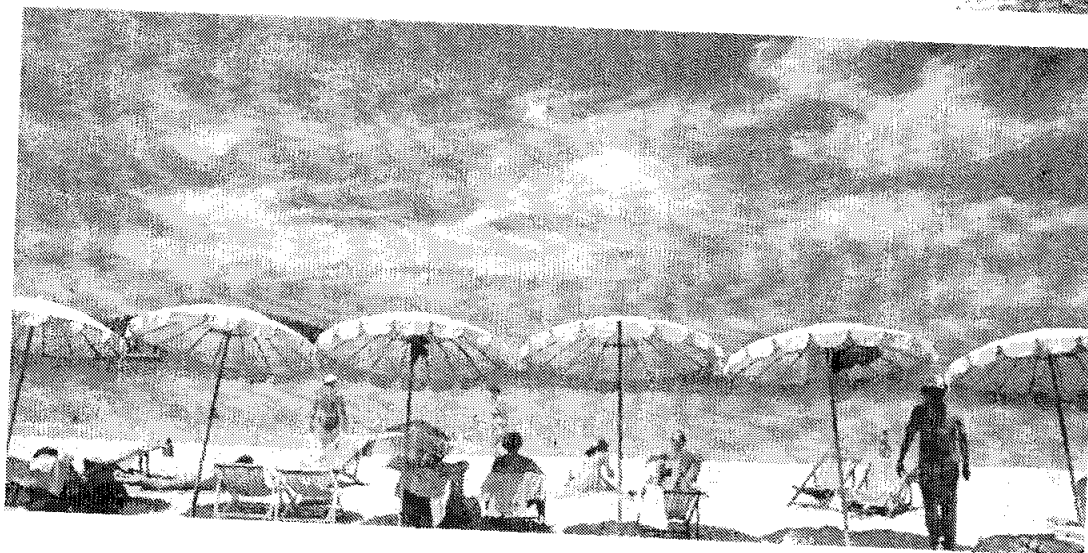
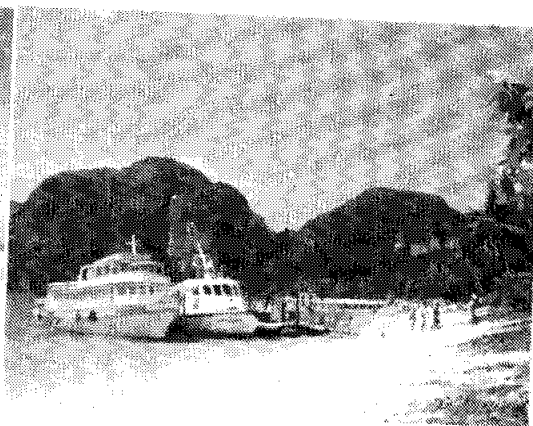
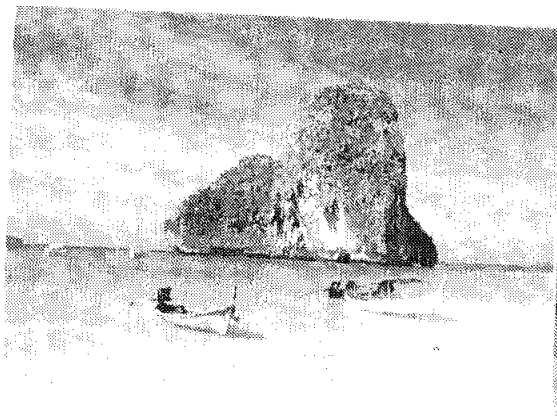
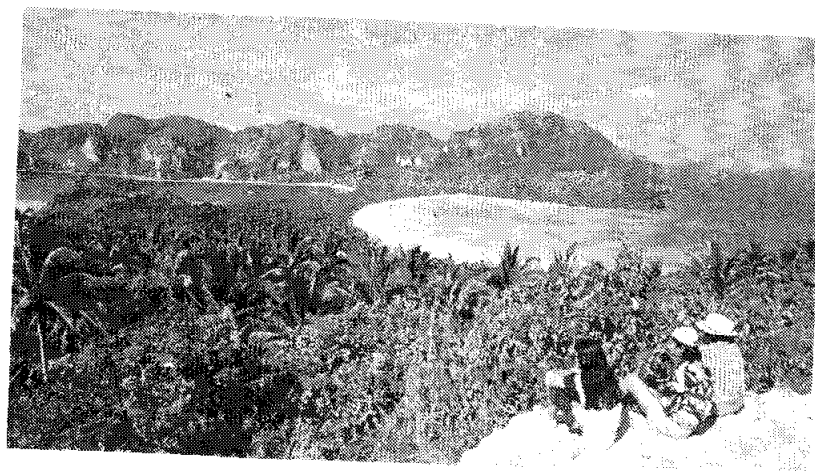


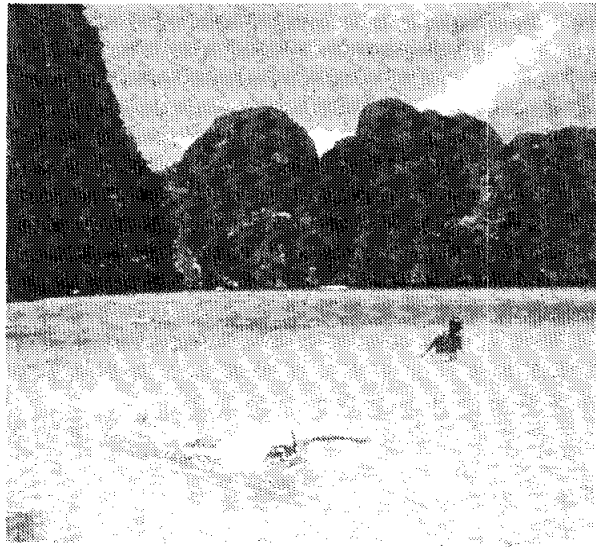
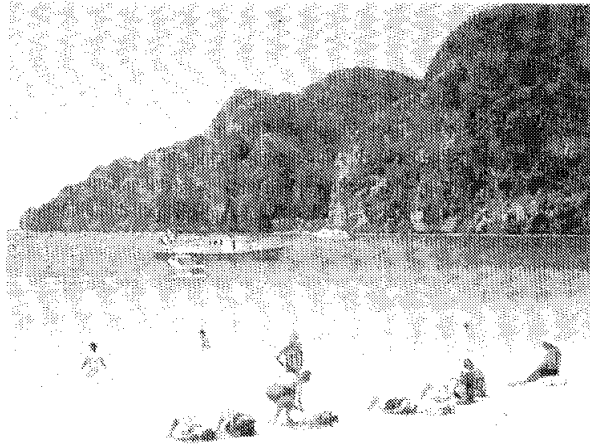


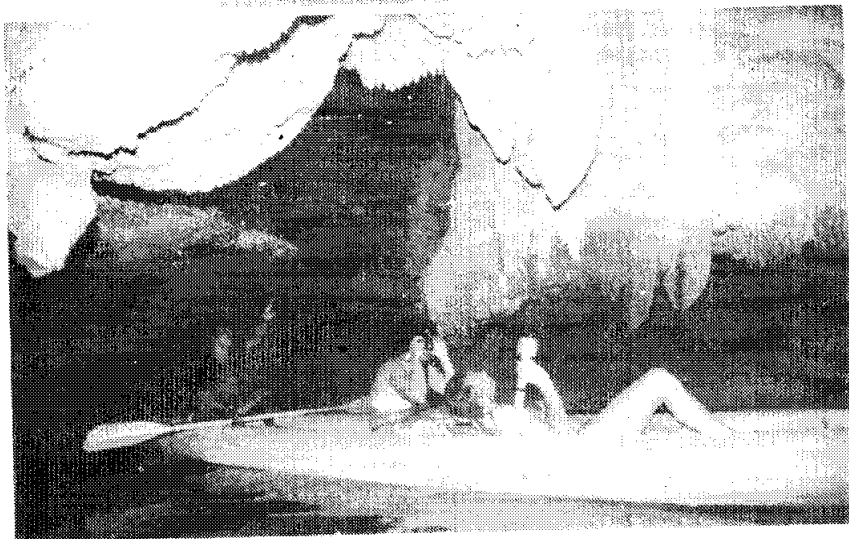
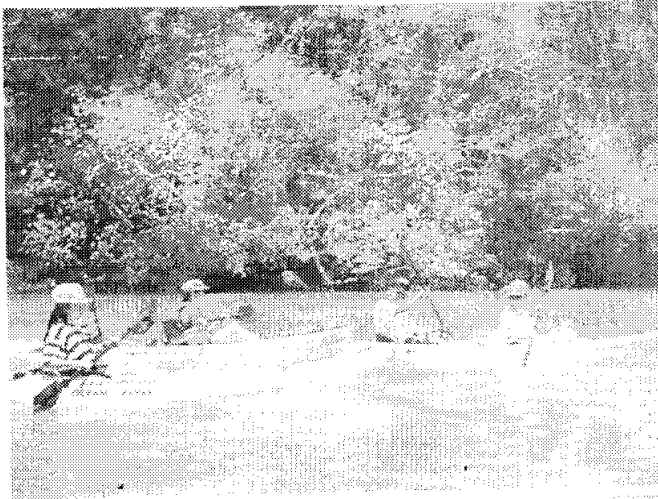




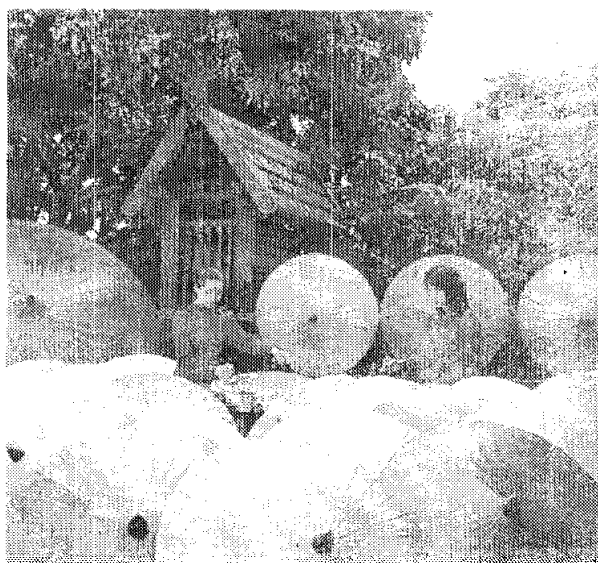




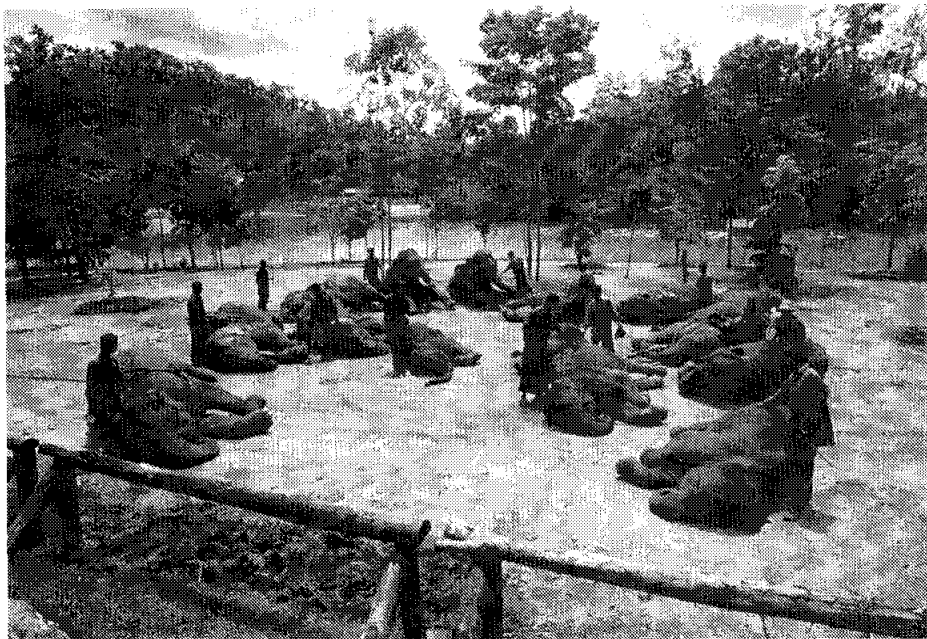




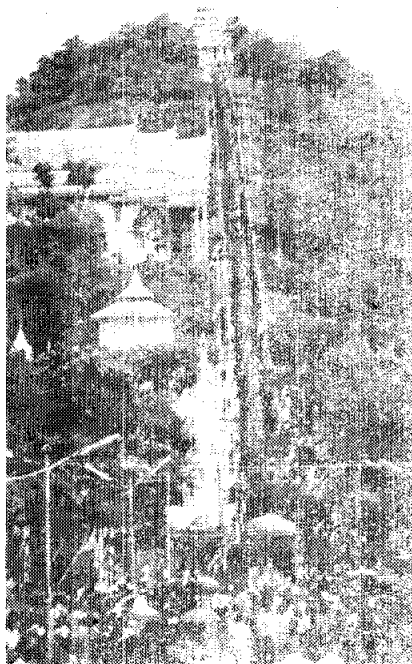
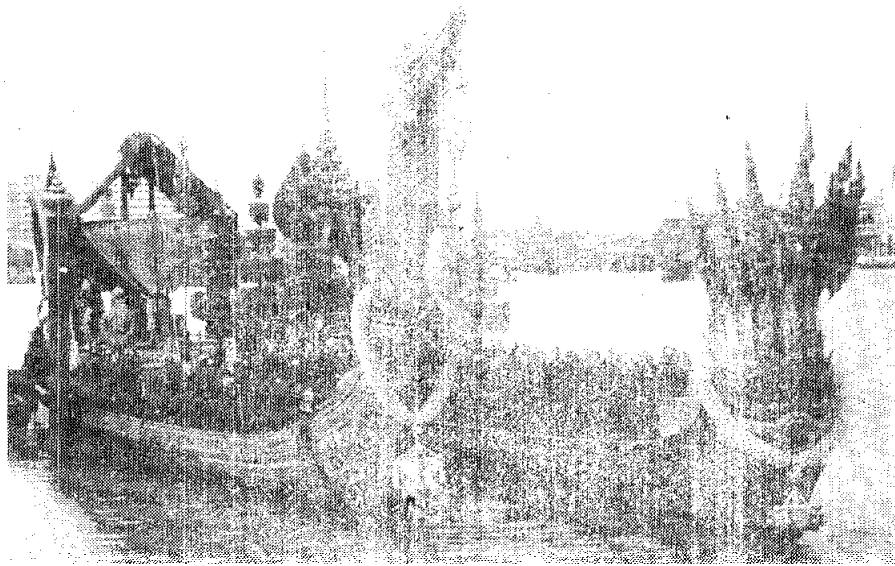
การท่องเที่ยววัฒนธรรม



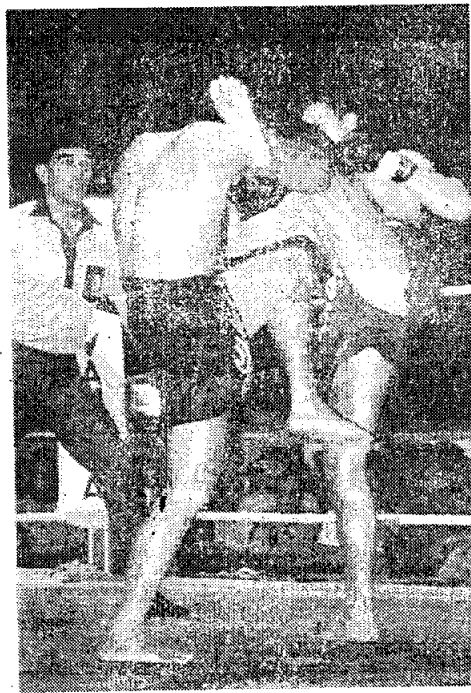
ภาคเหนือ



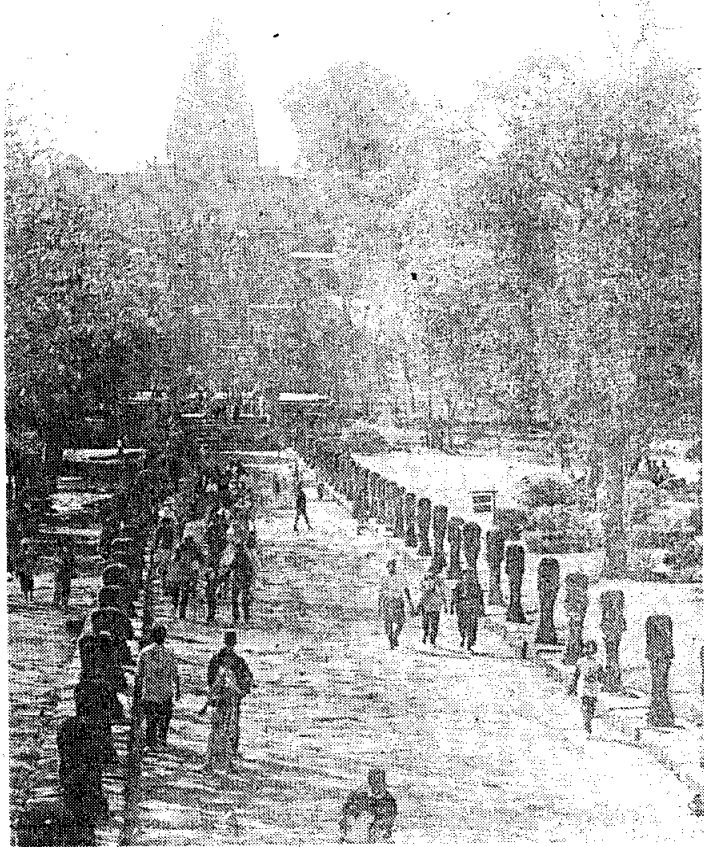
ภาคเหนือ



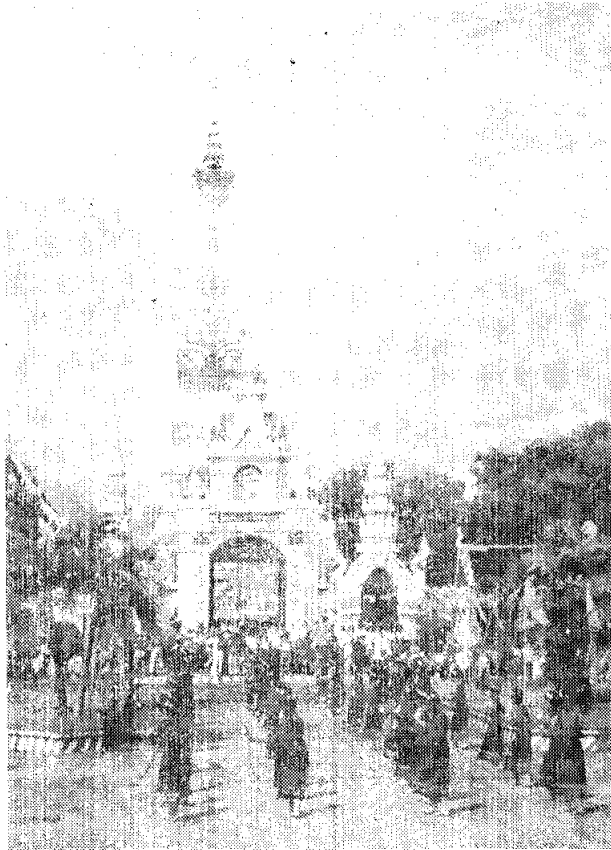
အထက်ပုံ



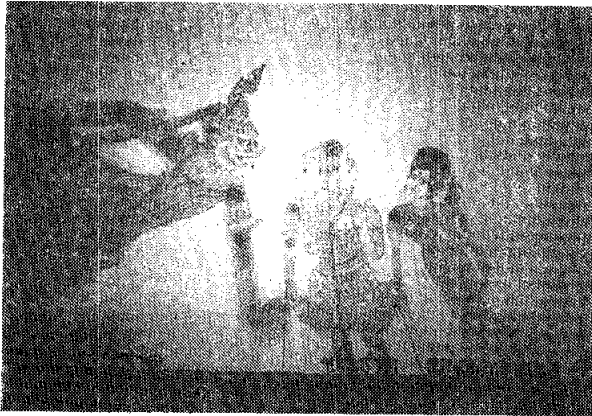
ภาคกลาง



ภาคตะวันออกเฉียงเหนือ

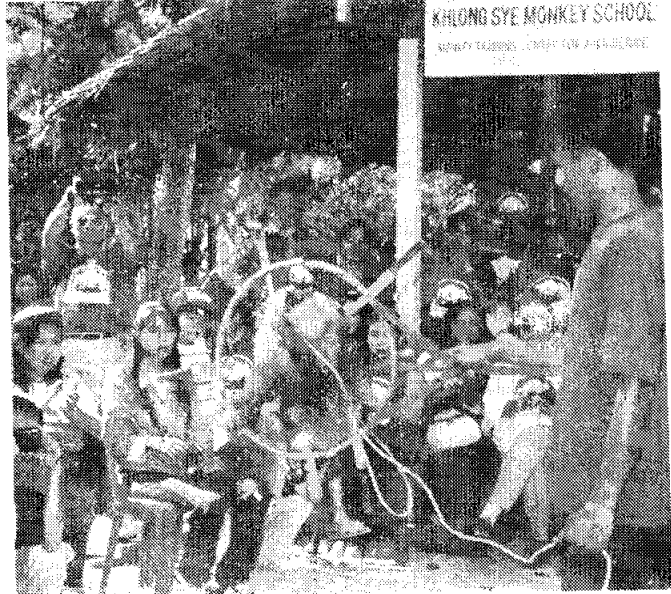
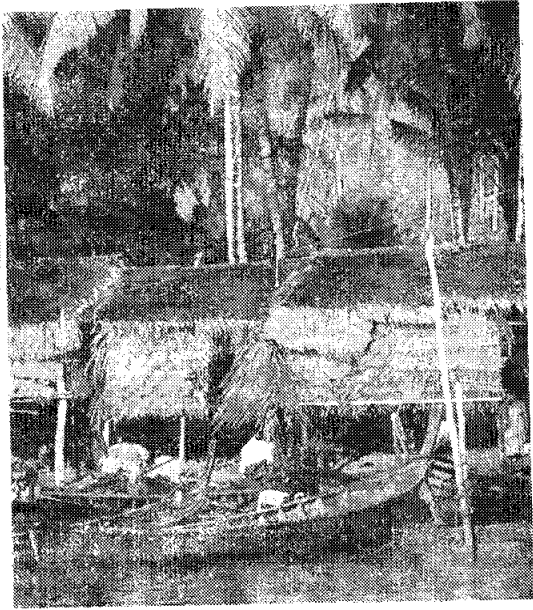


ภาคตะวันออกเฉียงเหนือ



๕.

ภาคใต้



ภาคใต้