

บทนำ

1. ความนำ

ทุกประเทศในโลกย่อมถือว่าสุขภาพอนามัยของคนในชาติเป็นสิ่งสำคัญ การที่ประชาชนในชาติจะมีความสมบูรณ์แข็งแรงทั้งทางร่างกายและจิตใจ ไม่เจ็บป่วยด้วยเหตุอันไม่สมควรได้นั้นย่อมต้องอาศัยการสาธารณสุขเป็นสำคัญ เพราะการสาธารณสุขเป็นวิทยาการและศิลปะแห่งการป้องกันโรค งานของการสาธารณสุขนั้นไม่ได้มุ่งเฉพาะคนใดคนหนึ่งหรือกลุ่มใดกลุ่มหนึ่ง แต่เป็นงานที่ทำเพื่อประชาชนส่วนรวม (Masspopulation) หรือส่วนใหญ่เพื่อที่จะยกระดับสภาวะอนามัยและประสิทธิภาพของคนส่วนรวมให้เป็นคนที่แข็งแรงสมบูรณ์ทั้งร่างกายและจิตใจ มีอายุยืน ตลอดจนไม่เจ็บป่วยด้วยโรคที่สามารถป้องกันโรคได้

2. ความหมายของการสาธารณสุข

การสาธารณสุข (Public Health) ก็คือ งานของการแพทย์ฝ่ายป้องกัน หรือที่เรียกว่าเวชศาสตร์ป้องกันหรือเวชกรรมป้องกัน (Preventive Medicine) ที่มุ่งจะทำการป้องกันโรคอันจะพึงเกิดแก่ชุมชน มิใช่มุ่งแต่การรักษาโรคเฉพาะรายเท่านั้น เช่น โรคระบาดที่เกิดขึ้นแก่คนในชุมชนนั้น จะทำให้โรคสงบและหายไปได้ก็จะต้องใช้เจ้าหน้าที่หลายฝ่ายเข้าร่วม ร่วมมือกันปราบปรามโรค เช่น แพทย์-พยาบาล ทำการรักษาผู้ป่วย แยกและกักกันผู้ป่วย ผู้ที่ยังไม่เป็นโรค หรือยังไม่ติดโรค พร้อมทั้งก็หาหนทางเพิ่มความต้านทานโรคให้ เช่น การให้ภูมิคุ้มกันโรค แล้วรู้จักป้องกันตนเอง นอกจากนั้นก็พยายามตรวจหาแหล่งแพร่เชื้อโรคเพื่อจัดทำลาย ทำการปรับปรุงสภาวะของสิ่งแวดล้อมต่าง ๆ ที่จะป็นเครื่องช่วยกระจายของเชื้อโรคให้อยู่ในสภาวะที่ปลอดภัย งานทางสาธารณสุขนั้นเป็นงานที่จัดทำให้แก่ประชาชนทั้งชุมชน โดยถือว่าชุมชนหนึ่ง ๆ เป็นเสมือนคนไข้ของแพทย์ที่ต้องทำการแก้ไข ชุมชนดังกล่าวประกอบด้วย คน สัตว์ สิ่งแวดล้อมต่าง ๆ ที่จะต้องได้รับการตรวจให้ทราบถึงสภาวะต่าง ๆ เพื่อค้นหาสิ่งบกพร่อง เมื่อพบแล้วจึงดำเนินการแก้ไขไปตามวิธีที่เห็นสมควรว่าเหมาะสมที่สุด เจ้าหน้าที่แพทย์ที่ทำงาน

ด้านสาธารณสุขจึงถูกเรียกว่า แพทย์ของชุมชน (Community Doctor) การทำงานของเจ้าหน้าที่ จะต้องเข้าหาชุมชนเอง เพราะชุมชนไม่สามารถจะมาหาเจ้าหน้าที่ได้

Winslow เป็นนักการสาธารณสุขอเมริกันที่มีชื่อเสียงมากคนหนึ่ง เขากล่าวว่า การสาธารณสุขเป็นงานที่ต้องใช้ทั้งวิชาความรู้ด้านวิทยาศาสตร์และศิลปะเพื่อการป้องกันโรค การส่งเสริมสุขภาพ และการทำให้ประชาชนมีชีวิตยืนยาว การปฏิบัติงานด้านสาธารณสุขนั้น ต้องกระทำอย่างมีประสิทธิภาพเพื่อให้บริการต่าง ๆ ถึงประชาชนในชุมชน งานสำคัญที่จะต้องปฏิบัติควรประกอบด้วยงานต่าง ๆ ดังนี้ คือ

1. การสุขาภิบาลสิ่งแวดล้อม
2. การควบคุมโรคติดต่อต่าง ๆ
3. การให้สุขศึกษาและสุขวิทยาส่วนบุคคล
4. การจัดบริการด้านการแพทย์และการพยาบาลขั้นมูลฐานเกี่ยวกับการวิเคราะห์โรค การป้องกันและการรักษาโรค
5. การพัฒนากลไกของสังคมเพื่อให้ประชาชนทุก ๆ คนได้มีชีวิตและความเป็นอยู่ที่ได้มาตรฐานอันเหมาะสมเพื่อดำรงไว้ซึ่งสุขภาพของตนเอง

(In 1949 Winslow offered the following definition : Public health is the science and art of preventing disease, prolonging life, and promoting physical and mental health and efficiency through organized community efforts, for the sanitation of the environment, the control of community infections, the education of the individual in the principles of personal hygiene, the organization of medical and treatment of disease, and the development of the social machinery which will ensure to every individual in the community a standard of living adequate for the maintenance of health.)

การสาธารณสุข (Public Health) เป็นงานที่มุ่งกระทำเกี่ยวกับการป้องกันและควบคุมโรค รวมทั้งการจัดบริการเกี่ยวกับการรักษาพยาบาล จุดมุ่งหมายที่สำคัญของงานสาธารณสุขก็คือ การส่งเสริมสุขภาพและช่วยทำให้ประชาชนมีชีวิตที่ยืนยาวมากขึ้นและสามารถดำรงชีวิตอยู่ในสังคมได้อย่างเป็นปกติสุข

Health ซึ่งแปลว่า “สุขภาพ” องค์การอนามัยโลกได้ให้คำจำกัดความไว้ ดังนี้ คือ

“Health is defined as a state of complete physical, mental and social well-being and not merely and absence of disease or infirmity”

ถ้าจะถอดความเป็นภาษาไทย จะได้ใจความว่า “สุขภาพ หมายถึง สภาวะอันสมบูรณ์

ทางด้านกายภาพ ทางสมอง ความปราศจากโรคหรือความพิการใด ๆ และสามารถอยู่ร่วมในสังคมได้ด้วยดี” หรือหมายถึง ภาวะแห่งความสมบูรณ์ของร่างกายและจิตใจ รวมถึงการดำรงชีวิตอยู่ในสังคมอย่างมีความสุข ทั้งนี้ใช้จะหมายถึงแต่เพียงความปราศจากโรคและทุพพลภาพเท่านั้น

จากคำจำกัดความข้างต้น จะเห็นได้ว่าเมื่อพูดถึง “สุขภาพ” จะต้องพิจารณาถึงสิ่งใหญ่ ๆ 3 ประการ คือ – ภาวะทั่ว ๆ ไปของร่างกายและทางสมอง จะต้องมีความสมบูรณ์ ไม่มีโรคและความพิการต่าง ๆ อันจะพึงเกิดขึ้นแก่ร่างกาย และ จะต้องดำรงตนอยู่ในสังคมได้ด้วยดี กล่าวคือ เป็นบุคคลที่สามารถเข้าร่วมกิจกรรมต่าง ๆ ของสังคมได้โดยไม่เป็นที่รังเกียจของสังคม

การปฏิบัติงานเพื่อเสริมสร้างให้ประชาชนมีสุขภาพดี ตรงตามความมุ่งหมายขององค์การอนามัยโลก (WHO) จึงจำเป็นจะต้องจัดทำหลายอย่างเพื่อให้บรรลุถึงเป้าหมาย คือ สุขภาพของส่วนรวม ซึ่งแบ่งเป็นงานหลักใหญ่ ๆ 3 อย่าง คือ

- การแพทย์ฝ่ายรักษา (Curative Medicine)
- การแพทย์ฝ่ายป้องกัน (Preventive Medicine)
- การพักฟื้น (Rehabilitation)

3. การสาธารณสุขในประเทศไทย

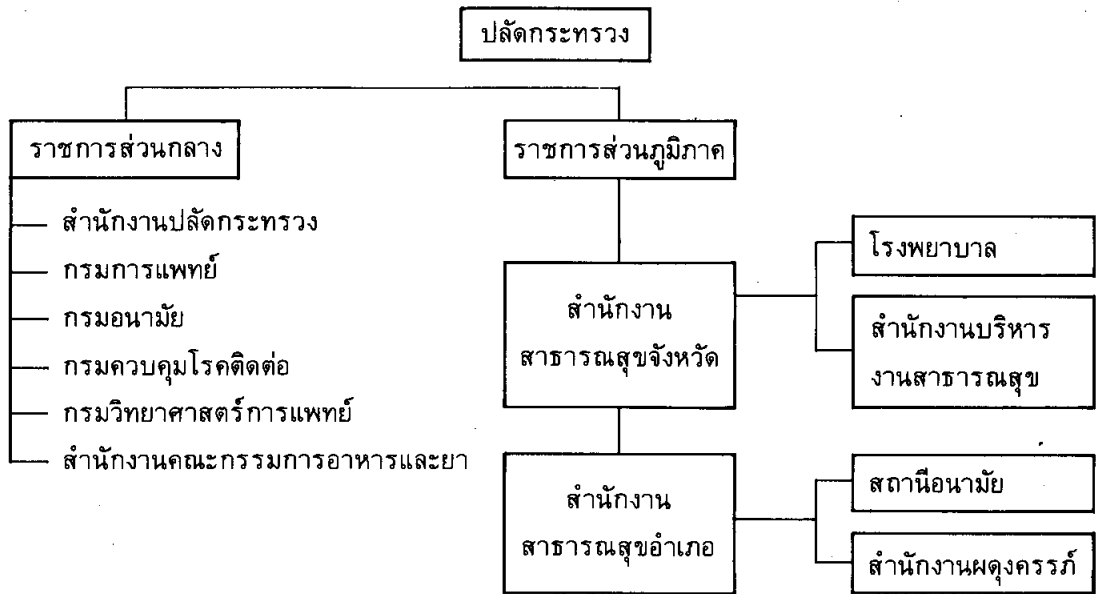
การสาธารณสุขในประเทศไทย กระทรวงสาธารณสุขมีหน้าที่โดยตรงต่อความรับผิดชอบเกี่ยวกับการบริหารและดำเนินงานสาธารณสุขของประเทศ ซึ่งแบ่งการบริหารราชการออกได้ 2 ส่วนใหญ่ ๆ คือ ราชการส่วนกลางและราชการส่วนภูมิภาค

ราชการส่วนกลาง หมายถึง งานราชการในระดับกรมและกองต่าง ๆ ซึ่งมีทั้งหมด 4 กรม กับ 2 สำนัก คือ สำนักงานปลัดกระทรวง กรมการแพทย์ กรมอนามัย กรมควบคุมโรคติดต่อ กรมวิทยาศาสตร์การแพทย์ และสำนักงานคณะกรรมการอาหารและยา แต่ละกรมจะประดับด้วยหน่วยงานทางวิชาการระดับกองต่าง ๆ

ราชการส่วนภูมิภาค หมายถึง การบริหารและการดำเนินงานสาธารณสุขในจังหวัดต่าง ๆ โดยสำนักงานสาธารณสุขจังหวัดเป็นผู้รับผิดชอบงานต่าง ๆ แทนกระทรวงสาธารณสุขในแต่ละจังหวัด ส่วนงานสาธารณสุขระดับอำเภอนั้นก็มีสำนักงานสาธารณสุขอำเภอเป็นตัวแทนและ

ขึ้นตรงต่อสำนักงานสาธารณสุขจังหวัด งานสาธารณสุขในภูมิภาคนั้นจะมีทั้งงานด้านการรักษาพยาบาล การควบคุมและป้องกันโรค และส่งเสริมสุขภาพ

กระทรวงสาธารณสุข



กรมสาธารณสุขของกรุงเทพมหานครและชุมชนในเขตเมืองหรือเขตเทศบาลนั้นอยู่ในความรับผิดชอบของราชการส่วนท้องถิ่นซึ่งขึ้นตรงต่อกระทรวงมหาดไทย โดยมีหน่วยงานสาธารณสุขของเทศบาลนครเทศบาลเมืองและเทศบาลตำบลเป็นผู้รับผิดชอบ สำหรับกรุงเทพมหานครซึ่งเป็นการบริหารราชการส่วนท้องถิ่นมีลักษณะพิเศษกว่าเทศบาล ก็มีการจัดตั้งสำนักแพทย์ สำนักอนามัยเป็นหน่วยงานหลัก ทำหน้าที่รับผิดชอบงานด้านสาธารณสุขภายในเขตของกรุงเทพมหานครโดยตรง

ในปัจจุบันนี้การสาธารณสุขของประเทศเป็นงานที่ดำเนินการโดยรัฐและองค์การของรัฐ การให้บริการทางด้านสาธารณสุขจึงจำเป็นต้องจัดรูปแบบให้เหมาะสมกับการปกครองของท้องถิ่นด้วย โดยแบ่งเป็น 2 ลักษณะ คือ

1. การสาธารณสุขของชุมชนในเขตเมือง ตามลักษณะของการปกครองถือว่า ชุมชนในเขตเมือง อันได้แก่ เทศบาลต่าง ๆ และกรุงเทพมหานคร เป็นการปกครองส่วนท้องถิ่นที่อยู่ในความรับผิดชอบของกระทรวงมหาดไทย งานสาธารณสุขของชุมชนในเขตเมืองหรือเขต

เทศบาลกรุงเทพมหานครจึงจัดดำเนินการโดยเทศบาลและกรุงเทพมหานครโดยตรง เช่น หน่วยงานสาธารณสุขของเทศบาลต่าง ๆ สำนักงานแพทย์และสำนักอนามัยของกรุงเทพมหานคร เป็นต้น การให้บริการสาธารณสุขแก่ประชาชนในเขตเมืองดังกล่าวนี้ เป็นหน้าที่โดยตรงของหน่วยงานสาธารณสุขในเขตเมืองนั้น ๆ จึงจะมีทั้งฝ่ายรักษาพยาบาลและฝ่ายป้องกันโรคควบคู่กันไปเสมอ ขนาดของหน่วยงานสาธารณสุขในเขตเมืองจะเล็กหรือใหญ่เพียงใด ขึ้นอยู่กับขนาดและจำนวนของพลเมืองในเขตชุมชนนั้น ๆ เช่น เทศบาลตำบลก็อาจจะจัดบริการสาธารณสุขเป็นเพียงแผนกสาธารณสุขขึ้นรับผิดชอบงาน ส่วนเทศบาลเมืองซึ่งตามปกติแล้วจะมีพลเมืองหนาแน่นกว่าเทศบาลตำบล ก็มักจะจัดหน่วยงานทางด้านสาธารณสุขที่มีความสามารถและมีความรับผิดชอบสูงกว่าเทศบาลตำบล การสาธารณสุขของชุมชนในเขตเมืองขนาดใหญ่ เช่น กรุงเทพมหานคร ซึ่งมีความหนาแน่นของประชากรสูงมากที่สุด การดำเนินงานด้านการสาธารณสุขก็มีความจำเป็นต้องมีความสมบูรณ์ในด้านต่าง ๆ มากขึ้นเป็นเงาตามตัว กรุงเทพมหานครจึงต้องจัดรูปการให้บริการสาธารณสุขแก่ประชาชนด้านต่าง ๆ มากยิ่งขึ้น เช่น สำนักแพทย์ทำหน้าที่รับผิดชอบด้านการรักษาพยาบาล ก็จัดให้มีโรงพยาบาลต่าง ๆ ของกรุงเทพมหานครเอง ส่วนงานด้านการป้องกันโรคและส่งเสริมสุขภาพของประชาชนเป็นหน้าที่ของสำนักอนามัย ซึ่งก็จัดให้มีหน่วยงานต่าง ๆ ทางด้านสาธารณสุขขึ้นรับผิดชอบอีกหลายหน่วยงานด้วยกัน

แม้ว่าการสาธารณสุขของชุมชนในเขตเมืองตามลักษณะการปกครองส่วนท้องถิ่น จะอยู่ในความรับผิดชอบของกระทรวงมหาดไทยก็ตาม แต่งานทางด้านวิชาการสาธารณสุข ก็ยังคงได้รับการสนับสนุนและให้ความช่วยเหลือจากกระทรวงสาธารณสุขด้วยเหมือนกัน

2. การสาธารณสุขของชุมชนในชนบท ชุมชนในชนบท หมายถึง ชุมชนนอกเขตเมืองหรือเขตเทศบาลหรือกรุงเทพมหานคร เป็นหน้าที่ความรับผิดชอบโดยตรงของกระทรวงสาธารณสุขทั้งทางบริหารและการปฏิบัติการ เนื่องจากชุมชนในชนบทมีลักษณะเป็นชุมชนย่อยที่ยังอยู่อย่างกระจัดกระจาย ทำให้การจัดรูปบริการสาธารณสุขของชุมชนในชนบทต้องมีลักษณะแตกต่างกันไปจากบริการสาธารณสุขในเขตเมือง กล่าวคือ สำนักงานสาธารณสุขจังหวัด จำเป็นจะต้องจัดรูปของหน่วยงานให้สามารถรับผิดชอบได้ทั้งทางด้านการรักษาพยาบาล การป้องกันโรค และการส่งเสริมสุขภาพอย่างพร้อมมูลในเขตพื้นที่ของตน เช่น สาธารณสุขอำเภอ สถานีอนามัย และสำนักงานผดุงครรภ์ เป็นต้น ทั้งนี้ นายแพทย์สาธารณสุขจังหวัดเป็นผู้รับผิดชอบแทนกระทรวงสาธารณสุขโดยตรง

โดยหลักการปฏิบัติแล้ว งานทางด้านสาธารณสุขสามารถแบ่งออกได้เป็น 2 ฝ่ายด้วยกัน คือ

1. ฝ่ายการรักษาพยาบาล เป็นงานบริการสาธารณสุขที่จัดขึ้นเพื่อทำการตรวจวินิจฉัย และให้การรักษาพยาบาลแก่ผู้ป่วยให้หายจากโรคต่าง ๆ งานสาธารณสุขด้านนี้มีหน่วยงานที่รับผิดชอบ คือ โรงพยาบาล เช่น กรุงเทพมหานครมีโรงพยาบาลขนาดใหญ่ที่อยู่ในความรับผิดชอบถึง 4 แห่ง นอกเหนือไปจากโรงพยาบาลที่อยู่ในสังกัดราชการอื่น ๆ และโรงพยาบาลเอกชน จังหวัดต่าง ๆ ในส่วนภูมิภาคก็มีโรงพยาบาลประจำจังหวัด โรงพยาบาลอำเภอ และรวมทั้งโรงพยาบาลสมเด็จพระยุพราช ซึ่งจัดขึ้นเพื่อเป็นหน่วยงานสาธารณสุขที่รับผิดชอบด้านการรักษาพยาบาลโดยตรงทุก ๆ จังหวัด

2. ฝ่ายการป้องกันโรคและการส่งเสริมสุขภาพ เป็นงานบริการสาธารณสุขที่จัดโดยมุ่งหนักไปทางด้าน การป้องกันและควบคุมโรคและการส่งเสริมสุขภาพของประชาชนมากกว่าการรักษาพยาบาล การปฏิบัติงานสาธารณสุขในด้านนี้มีขอบข่ายที่กว้างขวางมาก เนื่องจากต้องมีหน้าที่รับผิดชอบสุขภาพของประชาชนทุก ๆ คน ทุกเพศทุกวัย ให้มีสุขภาพที่ดี ปราศจากโรคภัยต่าง ๆ มาเบียดเบียน สามารถดำรงชีวิตและประกอบภารกิจของตนเองได้อย่างปกติสุข ตัวอย่างเช่น เมื่อมีโรคติดต่อเกิดระบาดขึ้นในชุมชน เจ้าหน้าที่แพทย์พยาบาลก็จะรีบให้การรักษาผู้ป่วยให้หายจากโรค ส่วนการปฏิบัติงานเพื่อควบคุมและป้องกันมิให้โรคติดต่อที่เกิดระบาดอยู่นั้น แพร่ขยายมากขึ้น ก็จะต้องอาศัยเจ้าหน้าที่สาธารณสุขสาขาอื่น ๆ เข้าปฏิบัติงานรวมกัน เช่น การควบคุมและปรับปรุงสภาวะสิ่งแวดล้อม การทำลายเชื้อ การแยกผู้ป่วย การกักกันโรค การให้ภูมิคุ้มกันโรค การให้สุขศึกษาแก่ประชาชน ฯลฯ

การปฏิบัติงานสาธารณสุขขั้นมูลฐานของกระทรวงสาธารณสุข ประกอบด้วยงานสำคัญ ๆ ดังนี้ คือ

1. การรักษาพยาบาล
2. การอนามัยแม่และเด็ก และการวางแผนครอบครัว
3. การป้องกันและควบคุมโรคติดต่อ
4. การสุขาภิบาลและสิ่งแวดล้อม
5. การอนามัยและโรงเรียน
6. การสุขศึกษา
7. การโภชนาการ
8. การชันสูตรโรค
9. การสถิติและการรายงาน
10. การเผยแพร่ยาตำราหลวง

4. การสุขาภิบาล

การสุขาภิบาล (Sanitation) มาจากคำว่า สุขา + อภิบาล คือ การรักษาเพื่อความปลอดภัยจากโรค โดยมุ่งทำการปรับปรุง เปลี่ยนแปลง รักษาและควบคุมสภาพของสิ่งแวดล้อมให้อยู่ในสภาวะที่เหมาะสมและเอื้ออำนวยต่อการดำรงชีวิตอย่างมีสุขภาพ ในปัจจุบันนี้นิยมเรียกงานทางด้านนี้ว่า “การสุขาภิบาลสิ่งแวดล้อม” (Environmental Sanitation) หรือบางทีก็เรียกว่า “การอนามัยสิ่งแวดล้อม” (Environmental Health) ซึ่งมีงานที่สำคัญ ๆ ดังนี้ คือ

1. การสุขาภิบาลน้ำดื่ม น้ำใช้ และการจัดหาน้ำสะอาด
2. การกำจัดสิ่งปฏิกูลที่ขับถ่ายจากร่างกาย
3. การกำจัดขยะ
4. การกำจัดน้ำโสโครกและน้ำทิ้ง
5. การกำจัดและควบคุมแมลงนำโรค
6. การกำจัดและควบคุมสัตว์แทะ
7. การสุขาภิบาลอาหารและผลิตภัณฑ์อาหาร
8. การสุขาภิบาลที่พักอาศัยและที่ทำการ
9. การสุขาภิบาลโรงงานอุตสาหกรรมและอาชีพอนามัย
10. การกำจัดและป้องกันเหตุรำคาญ
11. การควบคุมและป้องกันบรรยากาศสกปรก
12. การสุขาภิบาลเกี่ยวกับแสงสว่างและการระบายอากาศ
13. การสุขาภิบาลสระว่ายน้ำและสถานที่พักผ่อนหย่อนใจ
14. การสุขาภิบาลเกี่ยวกับการต่อท่อ
15. การป้องกันอุบัติเหตุ
16. การป้องกันกัมมันตภาพรังสี

ฯลฯ

สิ่งแวดล้อม (Environments) ในที่นี้หมายถึงสิ่งต่าง ๆ ที่มีความสัมพันธ์และส่งผลกระทบต่อความเป็นอยู่ของคนและสุขภาพของประชาชนในชุมชน เช่น อากาศ อาหาร น้ำ สิ่งปฏิกูล อาคารที่พักอาศัย เชื้อจุลินทรีย์ แมลง สัตว์ คน ฯลฯ สิ่งแวดล้อมต่าง ๆ เหล่านี้ สามารถจำแนกออกได้เป็น 2 กลุ่มใหญ่ ๆ คือ

สิ่งแวดล้อมที่มีชีวิต เช่น จุลินทรีย์ แมลง สัตว์ คน ฯลฯ

สิ่งแวดล้อมที่ไม่มีชีวิต เช่น อากาศ น้ำ อาหาร อาคารสถานที่ เครื่องมืออุปกรณ์ต่าง ๆ

ในการปฏิบัติงานสุขภาพิบาลสิ่งแวดล้อม จำเป็นจะต้องพิจารณาเกี่ยวกับคุณลักษณะของสิ่งแวดล้อมชนิดต่าง ๆ ว่ามีคุณลักษณะที่แสดงออกเด่นชัดในทางใด ทั้งนี้ก็เพื่อจะได้พิจารณาดำเนินการปรับปรุงแก้ไขได้อย่างถูกต้องและเหมาะสม ซึ่งจำเป็นจะต้องพิจารณาคุณลักษณะต่าง ๆ 4 ประการ คือ

1. **คุณลักษณะทางกายภาพ** หมายถึง คุณลักษณะของสิ่งแวดล้อมที่แสดงออกด้านรูปร่าง ทรวดทรง ขนาด แรงแรงหรือพลังงานที่เกิดขึ้นจากสิ่งแวดล้อมนั้น เช่น โถงน้ำ ห้องเรียน ขนาด 6 × 9 เมตร แสงสว่างมีความเข้ม 50 ฟุตแรงเทียน อุณหภูมิของอากาศ 35° ฯลฯ

2. **คุณลักษณะทางด้านเคมี** หมายถึง คุณลักษณะของสิ่งแวดล้อมที่แสดงออกทางเคมี เช่น ความเป็นกรดเป็นด่าง พิษหรืออันตรายที่เกิดขึ้นหรืออาจจะเกิดขึ้นจากสิ่งแวดล้อมนั้น เช่น น้ำทิ้งจากโรงงานชุบโลหะมีค่าเท่ากับ 2.0 น้ำทิ้งจากโรงงานฟอกหนังมีค่าเท่ากับ 9.0 อันตรายจากสารมีพิษบางชนิด เช่น พรอท สารหนู ตะกั่ว แมงกานีส ฯลฯ

3. **คุณลักษณะทางชีวภาพ** หมายถึง การพิจารณาคุณลักษณะของสิ่งแวดล้อมประเภทสิ่งมีชีวิตทั้งหลาย ตั้งแต่สิ่งมีชีวิตขนาดเล็ก ๆ ที่ไม่อาจมองเห็นด้วยตาเปล่า เช่น เชื้อไวรัส แบคทีเรีย และเชื้อพยาธิบางชนิด จนถึงสิ่งมีชีวิตที่มีขนาดใหญ่โต ๆ เช่น แมลง สัตว์ มนุษย์ สิ่งแวดล้อมเหล่านี้บางชนิดมีคุณสมบัติพิเศษ เช่น เชื้อยีสต์ใช้สำหรับการหมัก แมลงที่ทำให้เกิดการผสมพันธุ์ของพืช สัตว์ที่ใช้เป็นอาหาร ฯลฯ แต่ก็มีสิ่งแวดล้อมที่มีชีวิตอีกมากมายหลายชนิดที่ทำให้เกิดโทษ เช่น เชื้อโรคชนิดต่าง ๆ แมลงนำโรค สัตว์นำโรค

4. **คุณลักษณะทางสังคมเศรษฐกิจ** หมายถึง การพิจารณาคุณลักษณะของสิ่งแวดล้อมชนิดต่าง ๆ ในด้านที่เกี่ยวกับการประพฤติปฏิบัติและจารีตประเพณีของชุมชน ซึ่งส่งผลกระทบต่อกระเทือนหรืออาจจะส่งผลกระทบต่อความเป็นอยู่ของประชาชนได้ เช่น วิธีการปรุง เติรียม เสิร์ฟ การเก็บรักษา และวิธีการรับประทานอาหาร ตลอดจนขนบธรรมเนียมประเพณีต่าง ๆ ที่ยึดถือปฏิบัติกันในแต่ละท้องถิ่น เป็นต้น

5. นโยบายการสาธารณสุขแห่งชาติ

รัฐบาลจัดให้มีการส่งเสริมและสนับสนุนกิจการสาธารณสุขต่าง ๆ เพื่อให้สอดคล้องกับหลักการและแนวความคิดทางการสาธารณสุข เพื่อให้ประชาชนมีสุขภาพสมบูรณ์ทั้งทางร่างกายและจิตใจ และได้มีการกำหนดนโยบายสาธารณสุข ดังนี้

1. จัดให้สถานบริการสาธารณสุขของรัฐบาล ให้สามารถบริการแก่ประชาชนโดยเฉพาะ

ในชนบทให้ทั่วถึง ทั้งด้านการป้องกันโรค การรักษาพยาบาล และทั้งการส่งเสริมให้ประชาชนมีอนามัยและสุขภาพอันดี

2. ดำเนินการแก้ปัญหาการขาดแคลนบุคลากรสาธารณสุข โดยเฉพาะอย่างยิ่งแพทย์และพยาบาล โดยให้มีทั้งในอำเภอ ตำบล และหมู่บ้าน อย่างเพียงพอ

3. จัดให้มีมาตรการที่สามารถอำนวยความสะดวกร่วมมือ ประสานงาน และเพิ่มประสิทธิภาพของงานในทุกกระบวนของการบริหาร

4. จัดให้มีการสอนเวชศาสตร์ชุมชนเบื้องต้นและสุขภาพจิตชุมชนในสถาบันการศึกษา ซึ่งผลิตแพทย์ พยาบาล และบุคลากรสาธารณสุข

5. แก้ปัญหาการขาดแคลนสถานบริการสาธารณสุข โดยการเพิ่มจำนวนและปรับปรุงคุณภาพของสถานบริการ จัดสรรกำลังเจ้าหน้าที่ งบประมาณ ตลอดจนอุปกรณ์เครื่องใช้ให้เหมาะสม

6. สนับสนุนการวิจัย ค้นคว้าทางการสาธารณสุข แล้วนำผลการทดลองการวิจัยและค้นคว้าเหล่านั้นมาประยุกต์เผยแพร่ ประสานและใช้ประโยชน์

7. ให้มีการปรับปรุงแก้ไขกฎหมายที่เกี่ยวกับการสาธารณสุขให้เหมาะสมกับสภาพและสถานการณ์ในปัจจุบัน

8. ให้มีการดำเนินงานที่เน้นหนักเป็นพิเศษในการบริการทางสาธารณสุข

— จัดให้แม่และเด็กได้รับบริการที่เหมาะสม

— จัดให้มีการดำเนินงานวางแผนครอบครัว

— จัดการป้องกันมิให้โรคติดต่ออันตรายเกิดขึ้นในราชอาณาจักร

— ส่งเสริมให้มีการบริโภคอาหารอย่างถูกต้องตามหลักโภชนาการ

— จัดการเผยแพร่งานสุขศึกษาให้กว้างขวางยิ่งขึ้น

— ให้มีการปรับปรุงแก้ไขสภาพแวดล้อมที่อาจเป็นภัยต่อสุขภาพและเหตุก่อการเกิดโรคที่จะประสบแก่ประชาชน

— จัดการเผยแพร่ความรู้และให้บริการด้านจิตเวช สุขภาพจิตชุมชนในโรงพยาบาล เขต และจังหวัดให้กว้างขวาง

6. การเปลี่ยนแปลงงานของการสาธารณสุข

การปฏิบัติงานสาธารณสุขขั้นมูลฐานของกระทรวงสาธารณสุข ซึ่งประกอบด้วยงานสำคัญ ๆ อาทิเช่น การรักษาพยาบาล การอนามัยแม่และเด็ก การป้องกันและควบคุมโรคติดต่อ ฯลฯ กำลังเปลี่ยนแปลงไปในทางที่พัฒนาขึ้น งานบางอย่างที่กล่าวแล้วอาจจะไม่มีความจำเป็น

ต้องจัดบริการแก่ชุมชน เช่น ในสหรัฐอเมริกา ความสำคัญของงานด้านการควบคุมโรคติดต่อต่าง ๆ มีน้อยมาก เพราะเขาสามารถควบคุมโรคติดต่อต่าง ๆ ได้จนไม่ปรากฏเป็นแก่ประชาชน การเปลี่ยนแปลงงานของการสาธารณสุขนั้นขึ้นอยู่กับองค์ประกอบที่สำคัญ 6 ประการ คือ

1. การที่มีพลเมืองเพิ่มมากขึ้น (Population Growth) การที่ประเทศมีพลเมืองเพิ่มมากขึ้น ประชาชนส่วนใหญ่มักจะเป็นพวกคนหนุ่ม คนสาว และคนอายุวัยน้อย ๆ เป็นจำนวนมาก เด็ก ๆ จะมีมากกว่าผู้ใหญ่ โรคส่วนใหญ่ที่ประชาชนเป็นกันก็จะโรคเกี่ยวกับเด็ก ๆ และเป็นโรคที่สามารถติดต่อได้อย่างเฉียบพลัน

ในด้านนี้งานของการสาธารณสุขจึงต้องวางแผนปราบโรคอันตรายเหล่านี้ นอกจากนี้เมื่อประเทศมีเด็กมาก ปัญหาต่าง ๆ ก็มีมากขึ้น เช่น ปัญหาเรื่องเด็กจะได้รับการศึกษาไม่สูง คือ คนขาดคุณภาพ และที่สำคัญอีกอย่างคือปัญหาทางด้านเศรษฐกิจ เพราะเด็กยังไม่สามารถทำแรงงานมาใช้ได้

2. โรคเปลี่ยนไป (Disease Change) การเปลี่ยนแปลงของประเทศจากกำลังพัฒนาเป็นประเทศพัฒนา มีโอกาสทำให้โรคภัยไข้เจ็บเปลี่ยนแปลงไป เช่น บางประเทศในยุโรปหรือโรคติดต่อต่าง ๆ ไม่มี งานของการสาธารณสุขจึงเห็นต้องเปลี่ยนแปลงงานนั้นมูลฐานไปเป็นการควบคุมป้องกันโรคไม่ติดต่อต่าง ๆ เช่น มะเร็ง โรคหัวใจ โรคชรา โรคเบาหวาน ฯลฯ แทน

นอกจากนี้ การพัฒนาสังคมได้นำเอาวิทยาการและเทคโนโลยีสมัยใหม่มาใช้ ทำให้การแพทย์เจริญมาก การรักษาโรค โดยเฉพาะโรคติดต่อต่าง ๆ ได้ถูกยาจำพวกปฏิชีวนะ (Antibiotic) รักษา ทำโรคต่าง ๆ น้อยลงไป และตัวเลขการตายก็น้อยลงด้วย

3. สังคมเปลี่ยน (Social Change) การเปลี่ยนแปลงของสังคมในปัจจุบันเกี่ยวข้องกับสาธารณสุข โดยเฉพาะการเปลี่ยนแปลงจากประเทศกสิกรรมเป็นอุตสาหกรรม งานของสาธารณสุขก็ต้องเตรียมรับกับปัญหาต่าง ๆ เช่น ปัญหาพวก Pollution ต่าง ๆ และต้องเตรียมบริการทางด้านสาธารณสุขเกี่ยวกับ Occupational Health

4. เศรษฐกิจ (Economic) ถ้าสังคมมีเศรษฐกิจดีจะทำให้งานทางด้านสาธารณสุขเจริญตามไปด้วย และถ้าประชาชนเศรษฐกิจไม่ดีจะทำให้งานทางด้านสาธารณสุขไม่เจริญ และการสุขภาพก็ไม่ดีไปด้วย

5. ความยากจน (Poverty) ความจนจะทำให้คนเป็นโรคอะไรต่าง ๆ ได้ง่าย

6. การศึกษา (Education) ถ้าประชาชนมีการศึกษาสูง การสาธารณสุขก็จะเจริญมาก เพราะชาวบ้านมีความรู้ดี การเผยแพร่ทางด้านสาธารณสุขก็ทำได้ง่าย ถ้าประชาชนมี

การศึกษาต่ำ การสาธารณสุขไม่เจริญ เพราะงานทางด้านสาธารณสุขเป็นงานป้องกันโรค เป็นงานที่ประเทศและประชาชนมองไม่เห็นความสำคัญ

7. สรุป

การสาธารณสุขเป็นงานที่เกี่ยวกับอนามัยของประชาชนส่วนรวม กระทรวงสาธารณสุข มีหน้าที่ที่รับผิดชอบต่องานนี้โดยตรง โดยจัดให้มีการส่งเสริมสนับสนุนกิจการสาธารณสุขต่าง ๆ เพื่อให้สอดคล้องกับหลักการและแนวความคิดทางการสาธารณสุข เพื่อให้ประชาชนมีสุขภาพดี ตามนโยบายของการสาธารณสุขที่ได้กำหนดไว้