

ข้อบ่งชี้เนื้อหาวิชาบทที่ 11

เลือกกระป๋องชุด

- วิธีสร้างเลือกกระป๋องชุด
- แบบเลือกกระป๋องชุดและวิธีแยกแบบเลือกกระป๋องชุดแบบต่าง ๆ

จุดประสงค์ในการเรียนรู้

เพื่อให้ นักศึกษาสามารถ

1. อธิบายถึงลักษณะของเลือกกระป๋องชุดแบบต่าง ๆ ได้ถูกต้อง
2. สร้างแบบเลือกกระป๋องชุดมาตรฐานได้
3. แยกแบบเลือกกระป๋องชุดแบบต่าง ๆ ตามสมัณิยมได้ไม่น้อยกว่า 5 แบบ
4. ตัดเขียนเลือกกระป๋องชุดตามแบบตัดสำเร็จได้เรียบร้อย และสามารถสวมใส่

ได้สวยงามอย่างน้อย 1 ชุด

บทที่ 11

เลือกระโปรงชุด

เลือกระโปรงชุด คือเลือกระโปรงที่เป็นชุดติดกัน ต่อเป็นชิ้นเดียวกันทั้งตัว จะมีรอยต่อในลักษณะการตกแต่งใด ๆ หรือไม่ก็ได้ และอาจตกแต่งเพิ่มเติมด้วยปกและแขนแบบต่าง ๆ เพื่อให้เกิดความสวยงามเพิ่มขึ้น ความยาวของเลือกระโปรงชุดไม่ได้กำหนดแน่นอนขึ้นอยู่กับสมัยนิยมและรูปร่างผู้สวมใส่

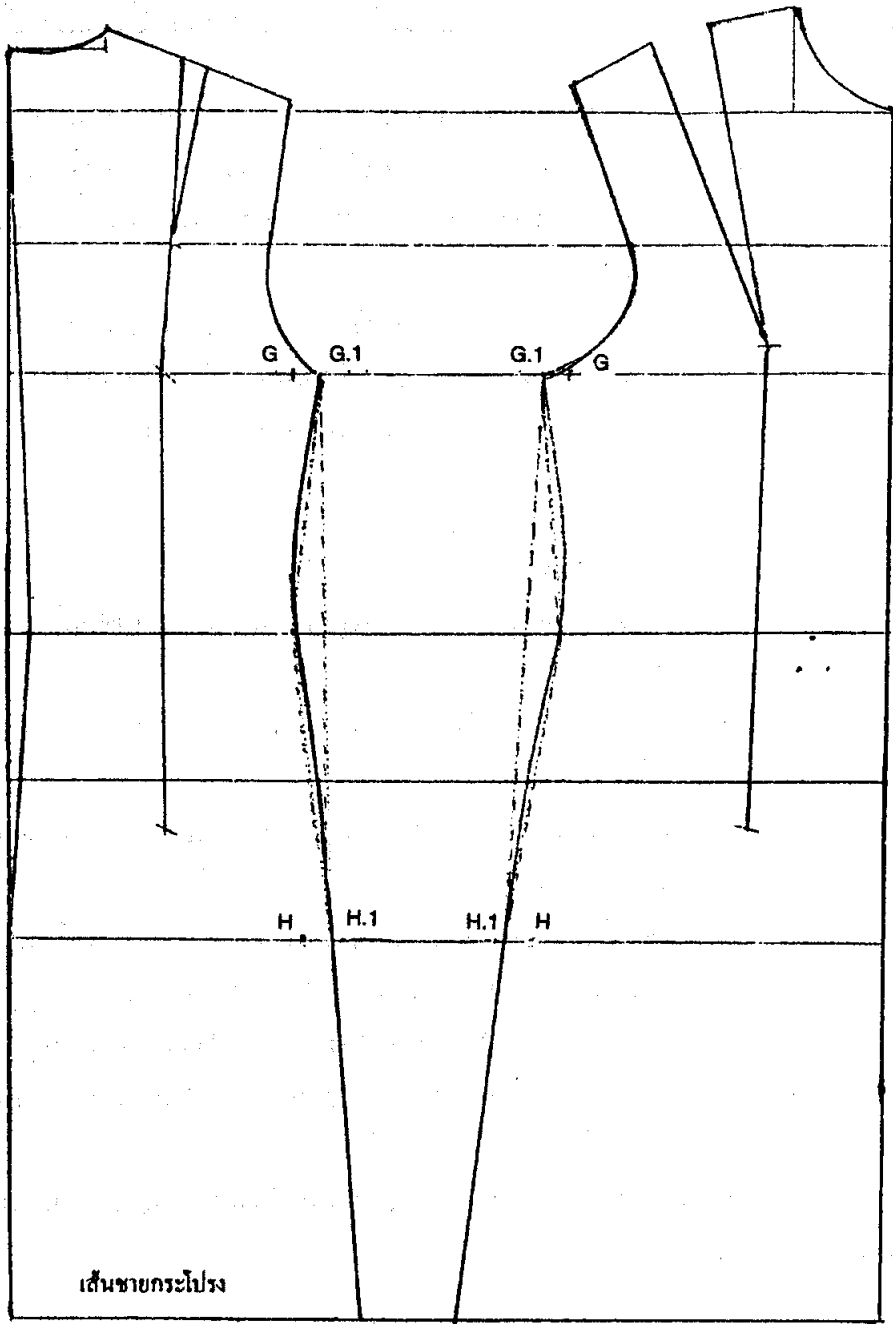
กระโปรงชุดติดกันแบบเรียบ ๆ โดยทั่วไปจะเรียกว่าเลือกระโปรงชุดมาตรฐาน มีวิธีสร้างแบบคล้ายกับเสื้อ-กระโปรงมาตรฐาน แตกต่างกันเล็กน้อย หรืออาจดัดแปลงจากแบบตัดเสื้อกระโปรงมาตรฐานมาต่อกัน เป็นเลือกระโปรงชุดมาตรฐาน ต่อจากนั้นก็นำแบบตัดไปดัดแปลงเป็นชุดอื่น ๆ อีกมากมาย

วิธีสร้างเลือกระโปรงชุดมาตรฐาน

วิธีสร้างแบบเลือกระโปรงชุดมาตรฐานที่จะแนะนำคือ ให้สร้างจากแบบตัดเสื้อมาตรฐานที่ได้เรียนไปแล้วในกระบวนวิชา HC 371 ดังนี้

1. จากแบบตัดเสื้อมาตรฐานชั้นหน้าและชั้นหลังครอกลงในกระดาด เพื่อเพิ่มความยาวให้เท่ากับความยาวของชุดที่ต้องการ
2. ต่อความยาวกระโปรง เริ่มจากแนวสะโพกต่อความยาวลงไปที่เส้นกลางหน้าและกลางหลังให้เท่ากับความยาวของชุดที่ต้องการ
3. จากจุด G ที่วงแขนและจากจุด H ที่แนวสะโพก ของแบบตัดเสื้อชั้นหน้าและชั้นหลัง ให้แผ่หลวมจากจุด G และ H ออกไป 1-1.5 ซม. เป็นจุด G.1 และ H.1
4. ลากเส้นตะเข็บข้างใหม่ ตามเส้นทึบที่แสดงในภาพ โดยให้เว้นบริเวณด้านข้างของตัวเสื้อ และโค้งออกบริเวณสะโพกบนถึงสะโพกล่าง และลากเส้นต่อความยาวของตะเข็บข้างลงถึงชายกระโปรง ตามความยาวที่ต้องการ
5. ตรวจสอบขนาดตัวทุกส่วนให้ถูกต้องตามขนาดที่ต้องการ ก่อนที่จะนำแบบตัดไปดัดแปลงเป็นชุดอื่น ๆ ต่อไป

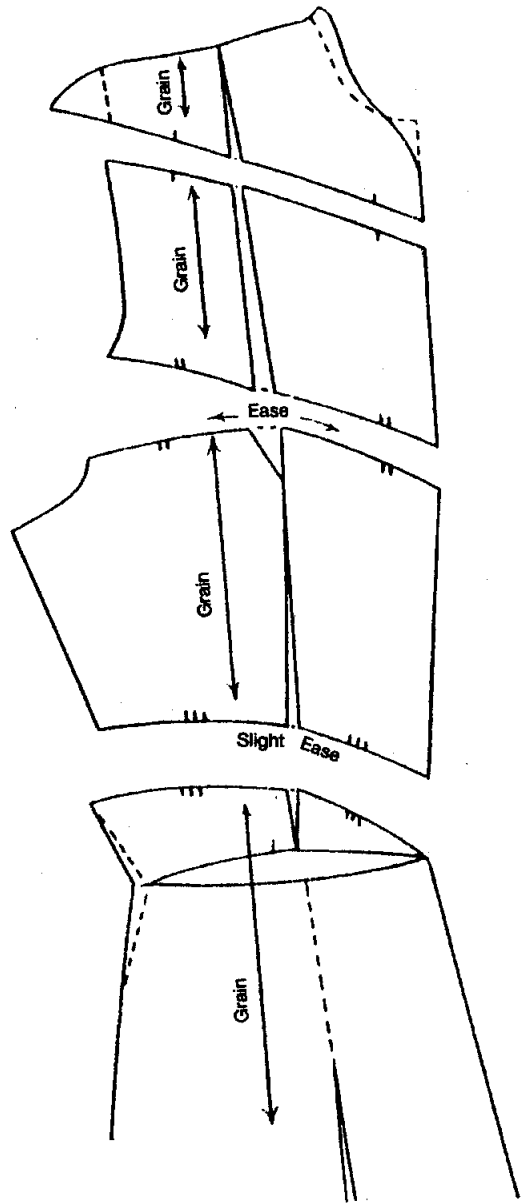
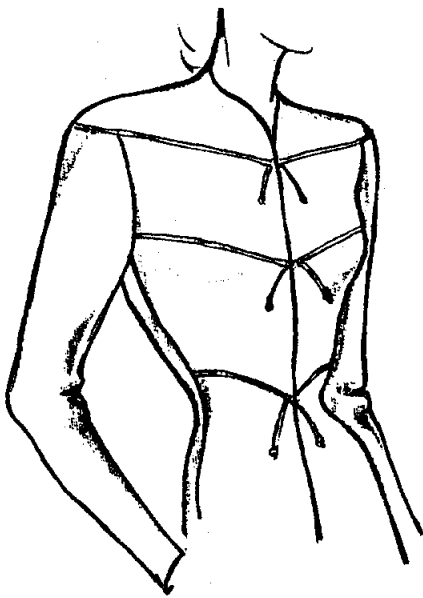
วิธีร่างเสื้อกระโปรงชุดมาตรฐาน



แบบเสื้อกระโปรงชุดและวิธีแยกแบบ

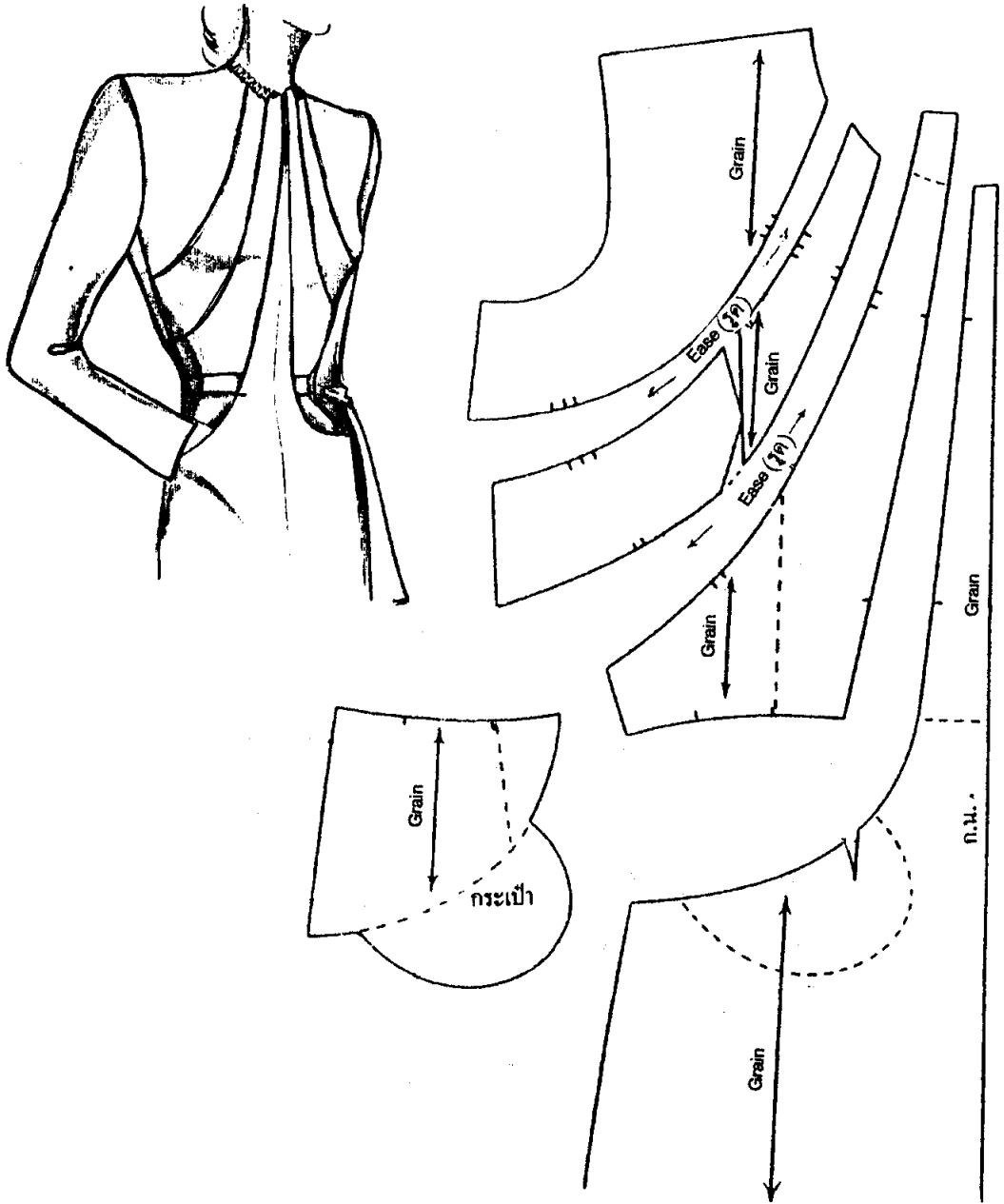
แบบที่ 1

การใช้เส้นตกแต่งในตัวเสื้อตามขวาง 3 เส้น และปล่อยผ้าผูกเป็นโบว์ โดยเปลี่ยนตำแหน่งของ
เกล็ดไปอยู่ตามแนวเส้นต่อตามขวาง



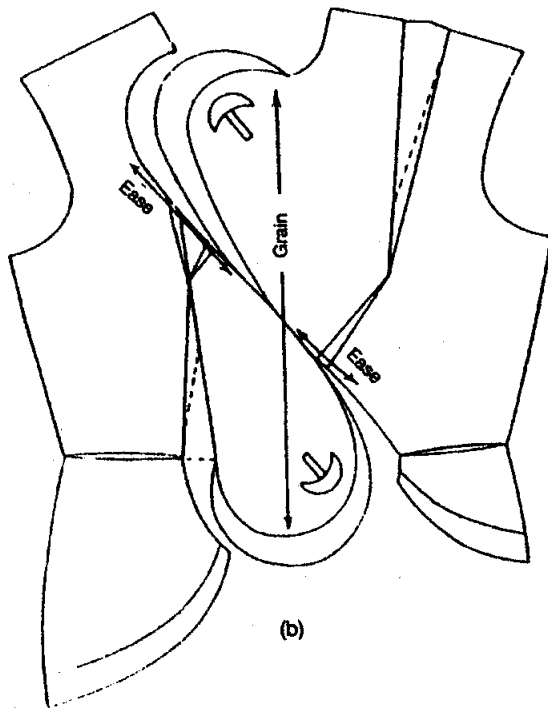
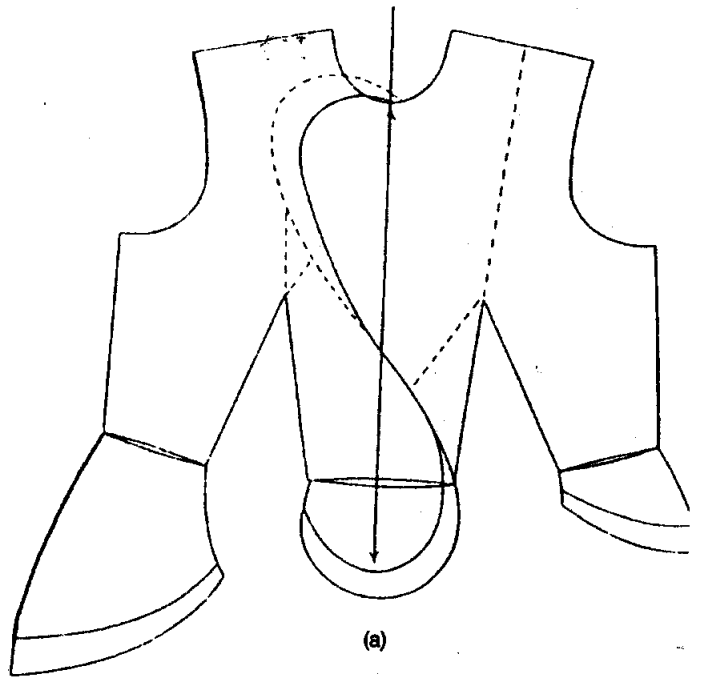
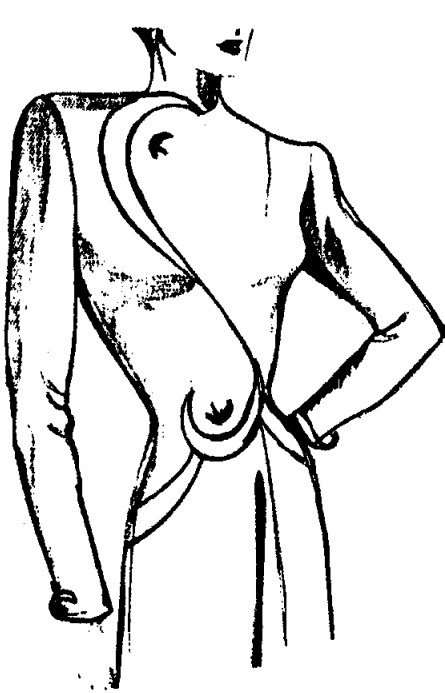
แบบที่ 2

การใช้เส้นตกแต่งในตัวเสื้อ และทำแนวเปิดของกระเป๋ากระโปรงด้านหน้า



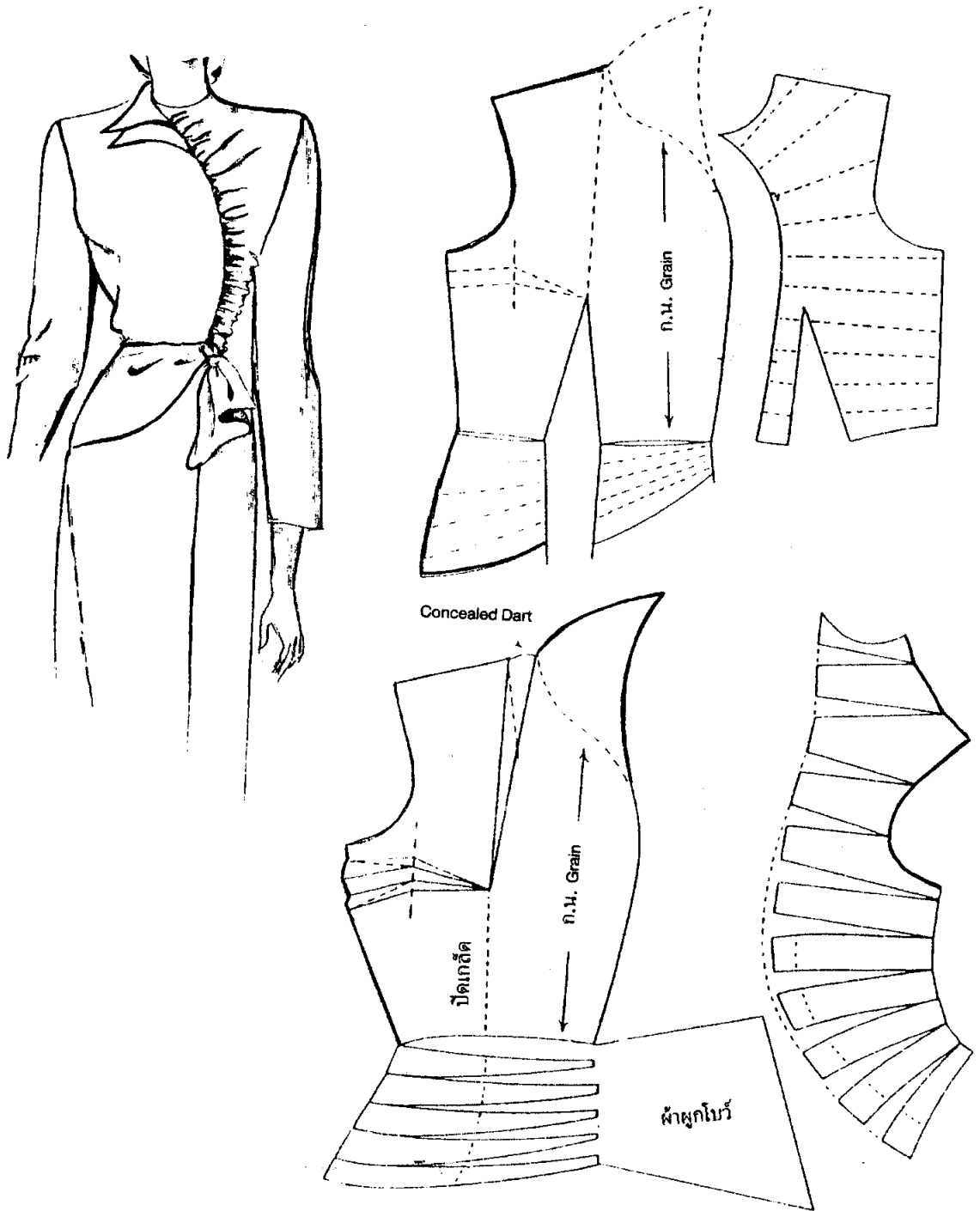
แบบที่ 3

การใช้เส้นตกต่างในตัวเสื้อเป็นเส้นโค้ง โดยเปลี่ยนตำแหน่งของเกดิดไปอยู่ตามแนวเส้นโค้ง



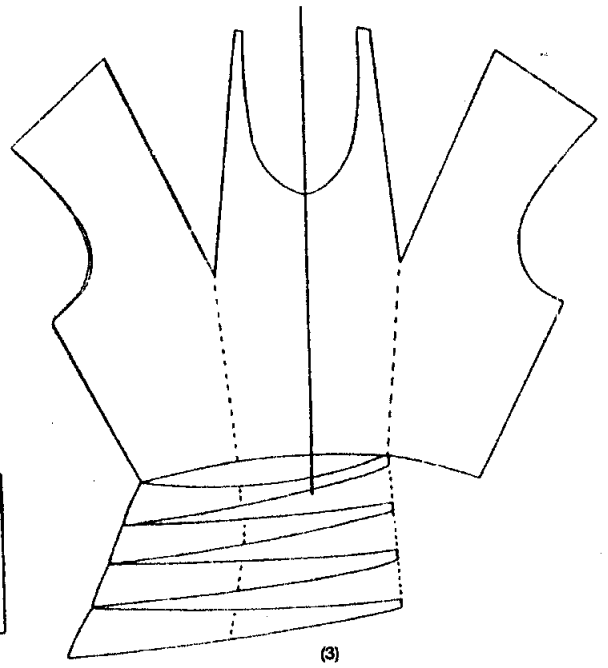
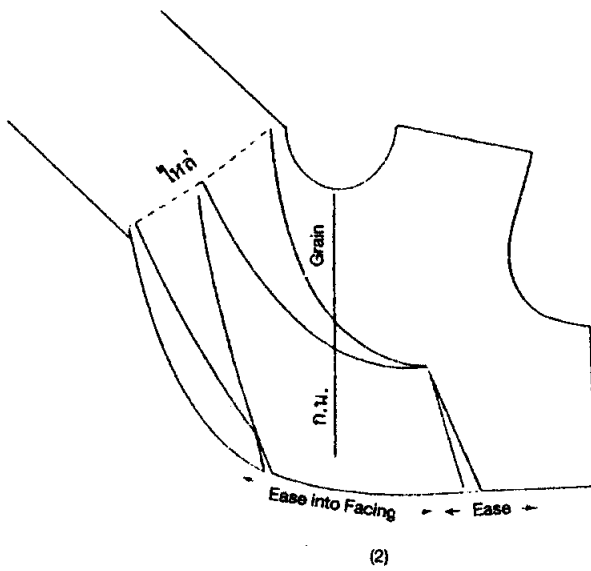
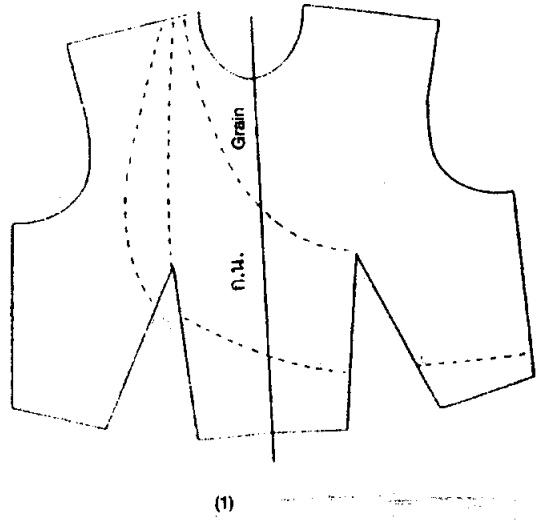
แบบที่ 4

การใช้เส้นตกแต่งในลักษณะจีบรูด เนื้อที่จีบรูดได้จากเนื้อที่เกล็ดในตัวเสื้อ และการแยกแบบเพิ่มเนื้อที่จีบรูด



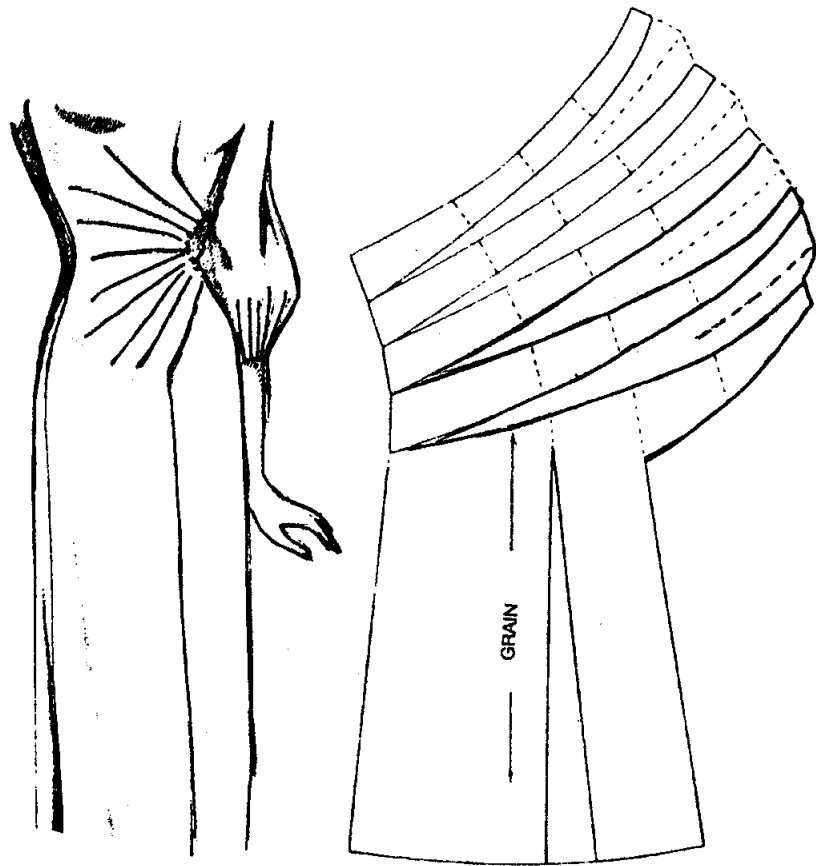
แบบที่ 5

การตกแต่งในลักษณะการจับจีบ Drape บริเวณรอบเอว



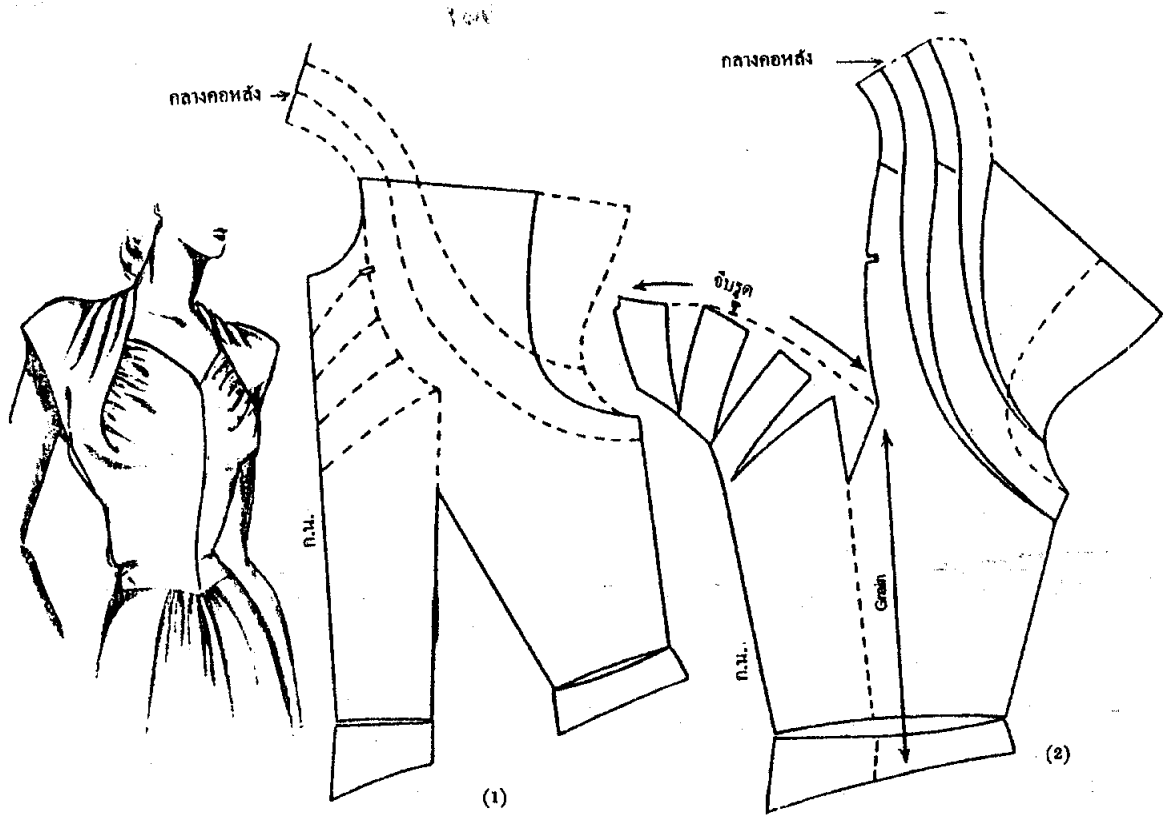
แบบที่ 6

การตกแต่งในลักษณะจับจีบ Drape ที่บริเวณเอวและปลายแขน



แบบที่ 7

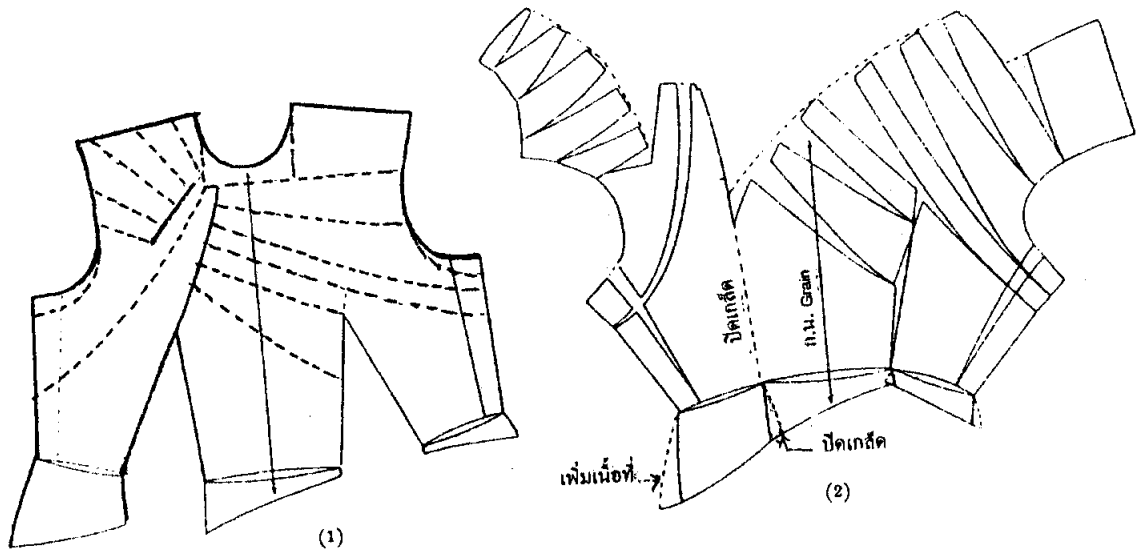
การตกแต่งในลักษณะจีบ Drape รอบคอและรูขมับบริเวณอก





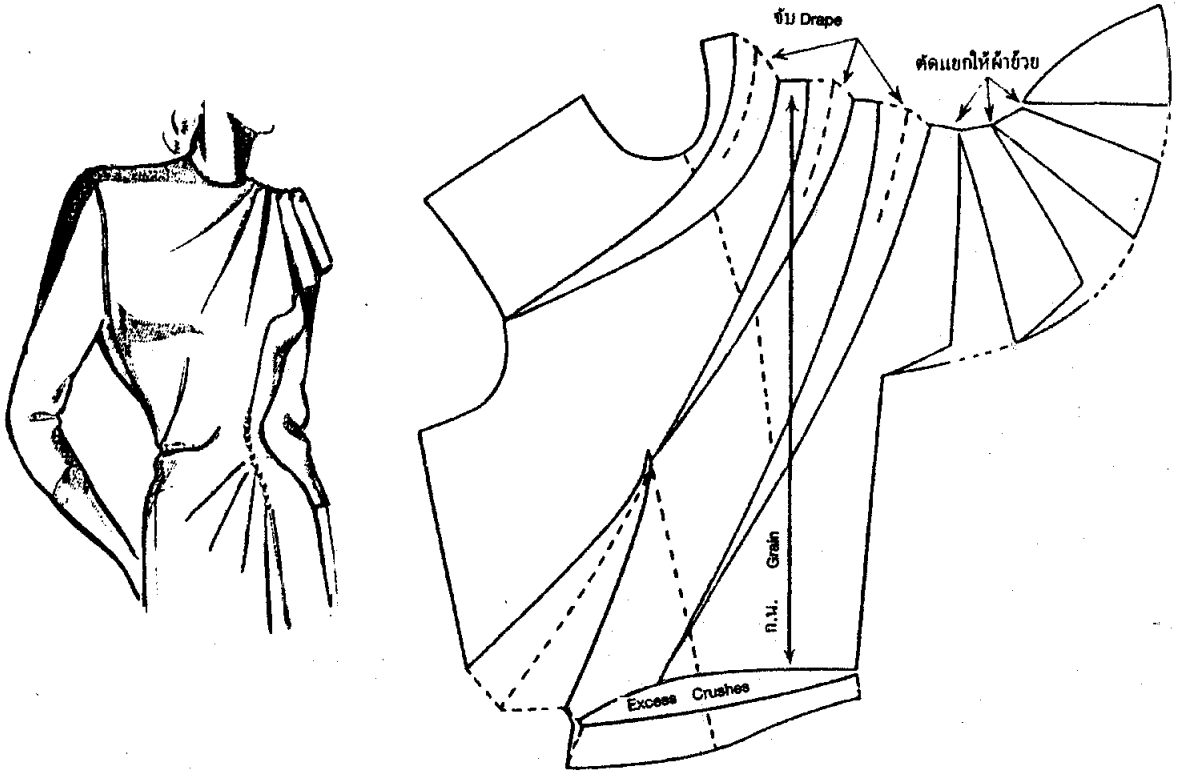
แบบที่ 8

การตกแต่งในลักษณะจับจีบบริเวณอกด้านเดียว



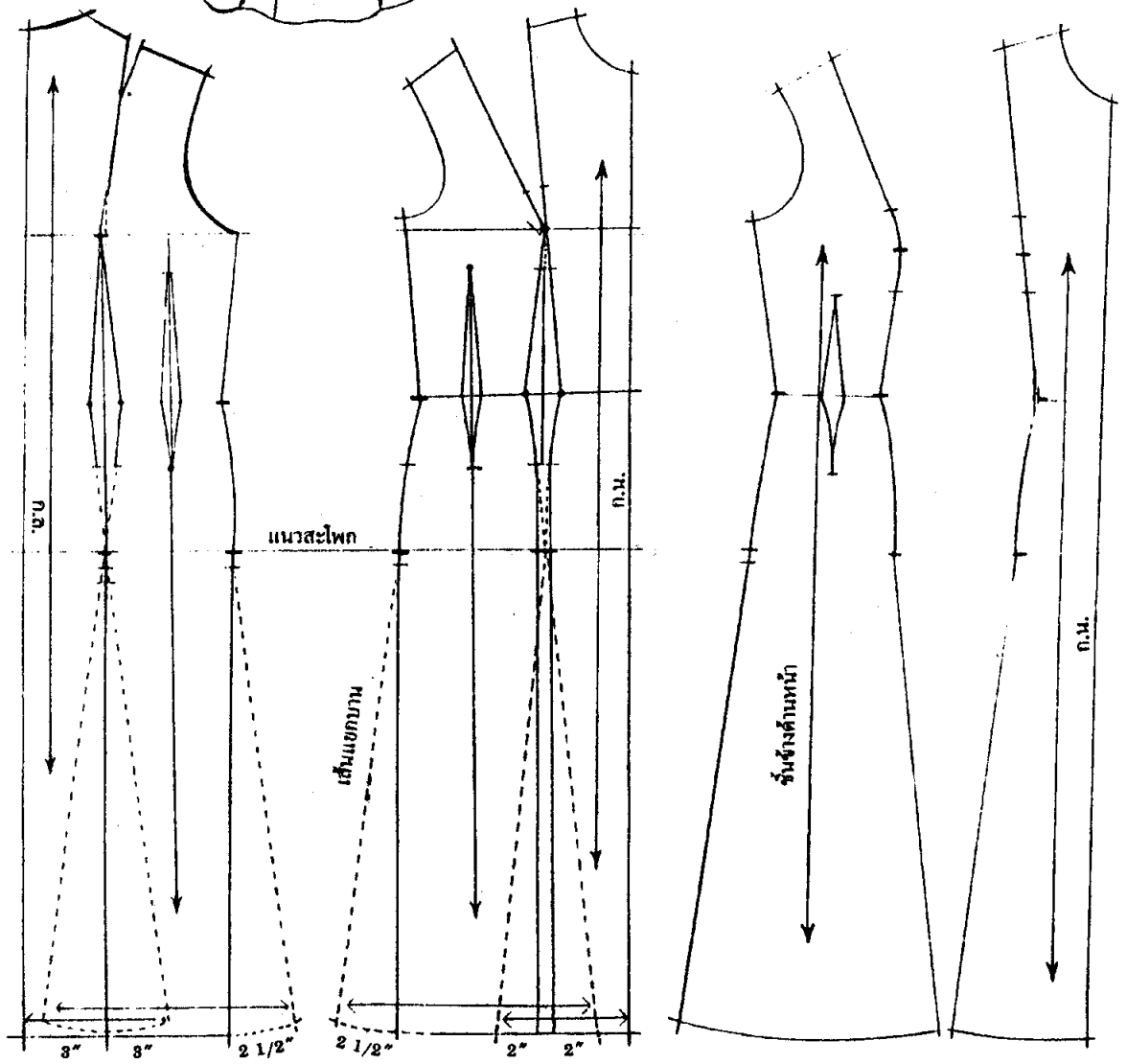
แบบที่ ๑

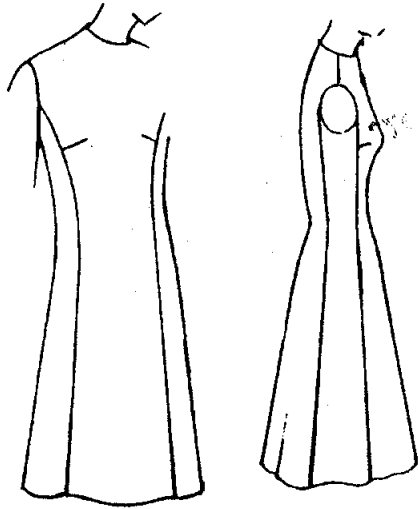
การตกแต่งในลักษณะจับจีบ Drape ที่ไหล่ด้านเดียว และบริเวณเอว



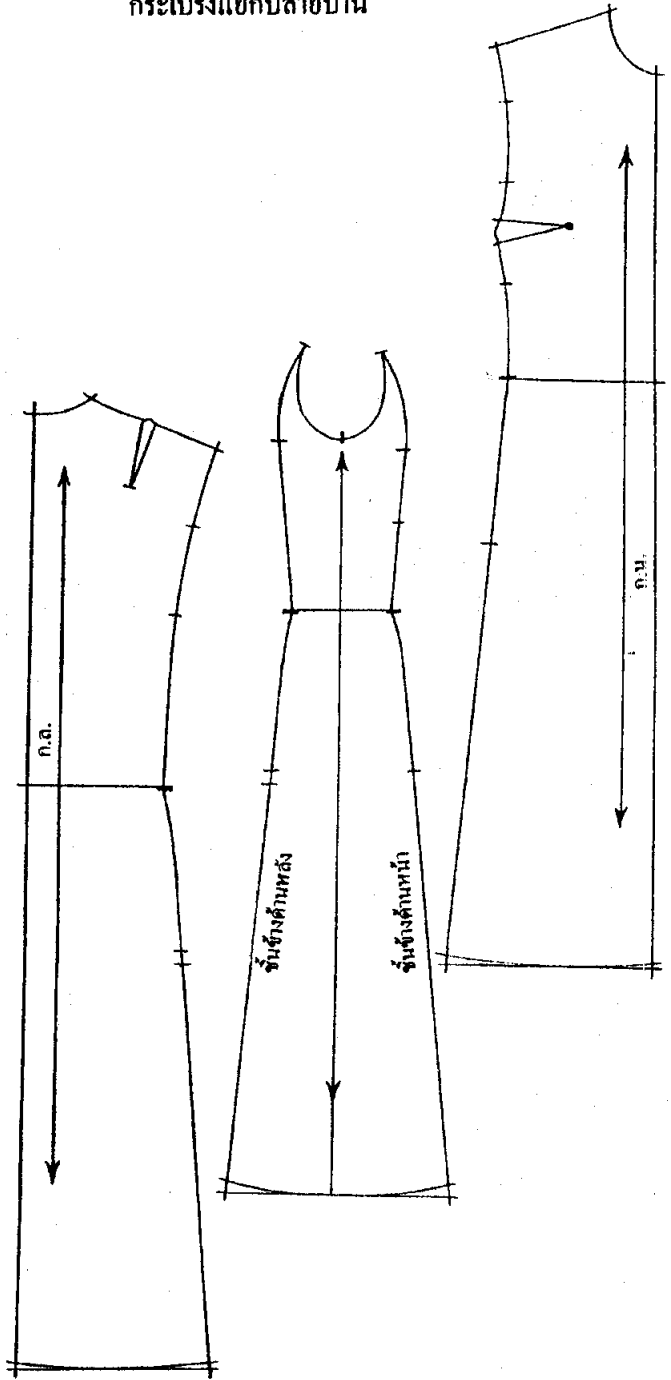
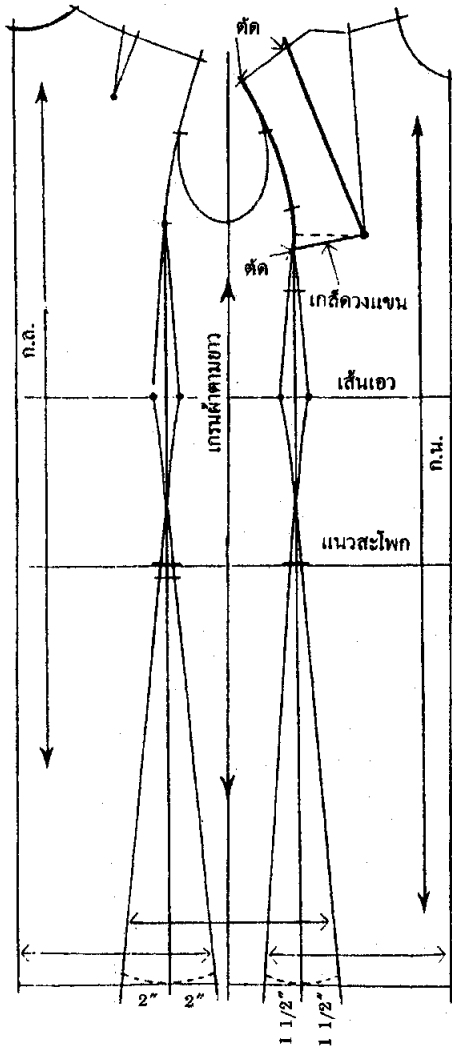


แบบที่ 10 ชุด Princess line กอตั้งในตัว กระโปรงแยกปลายบาน

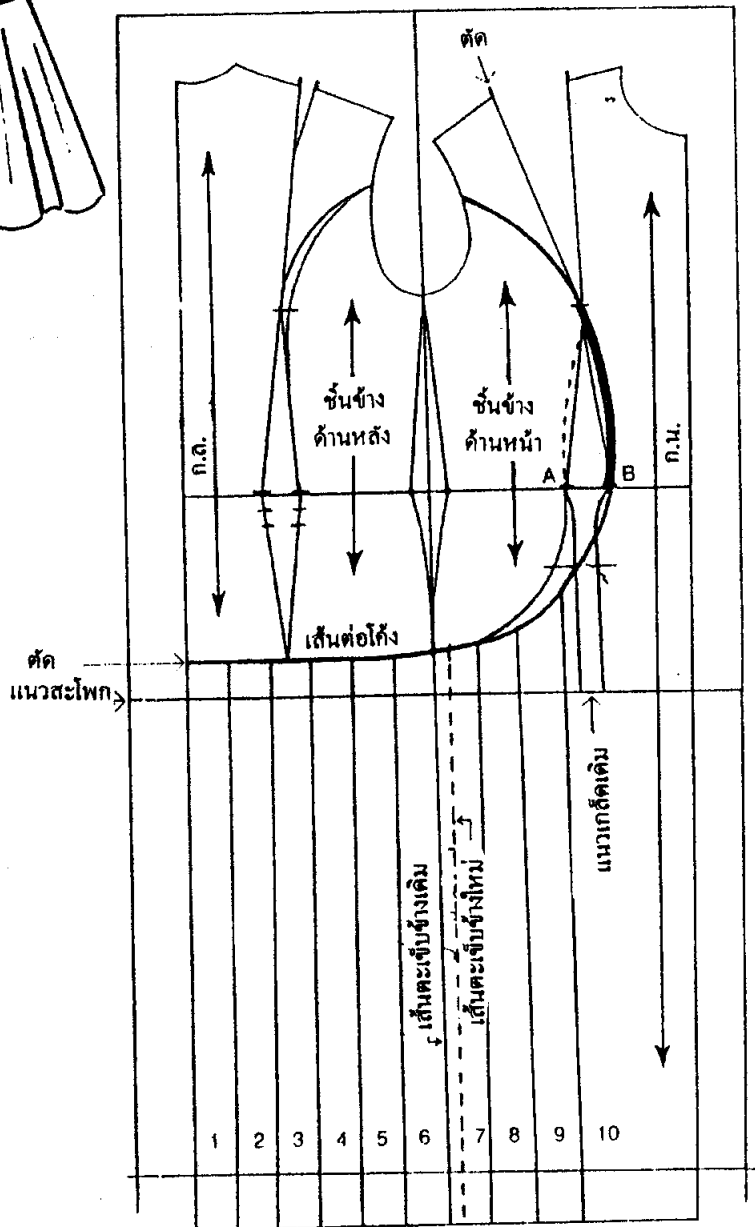
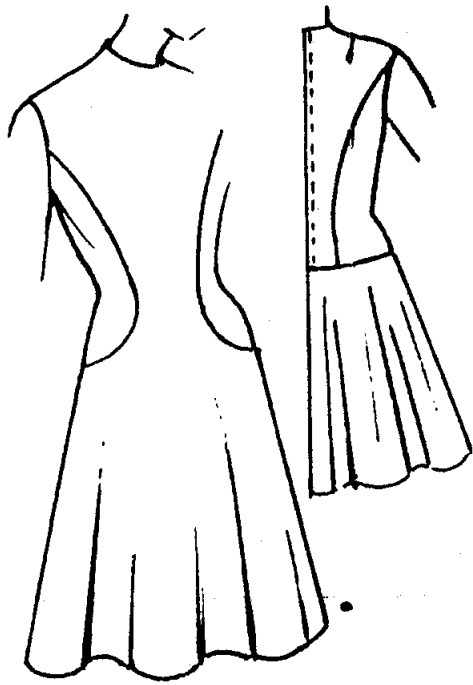




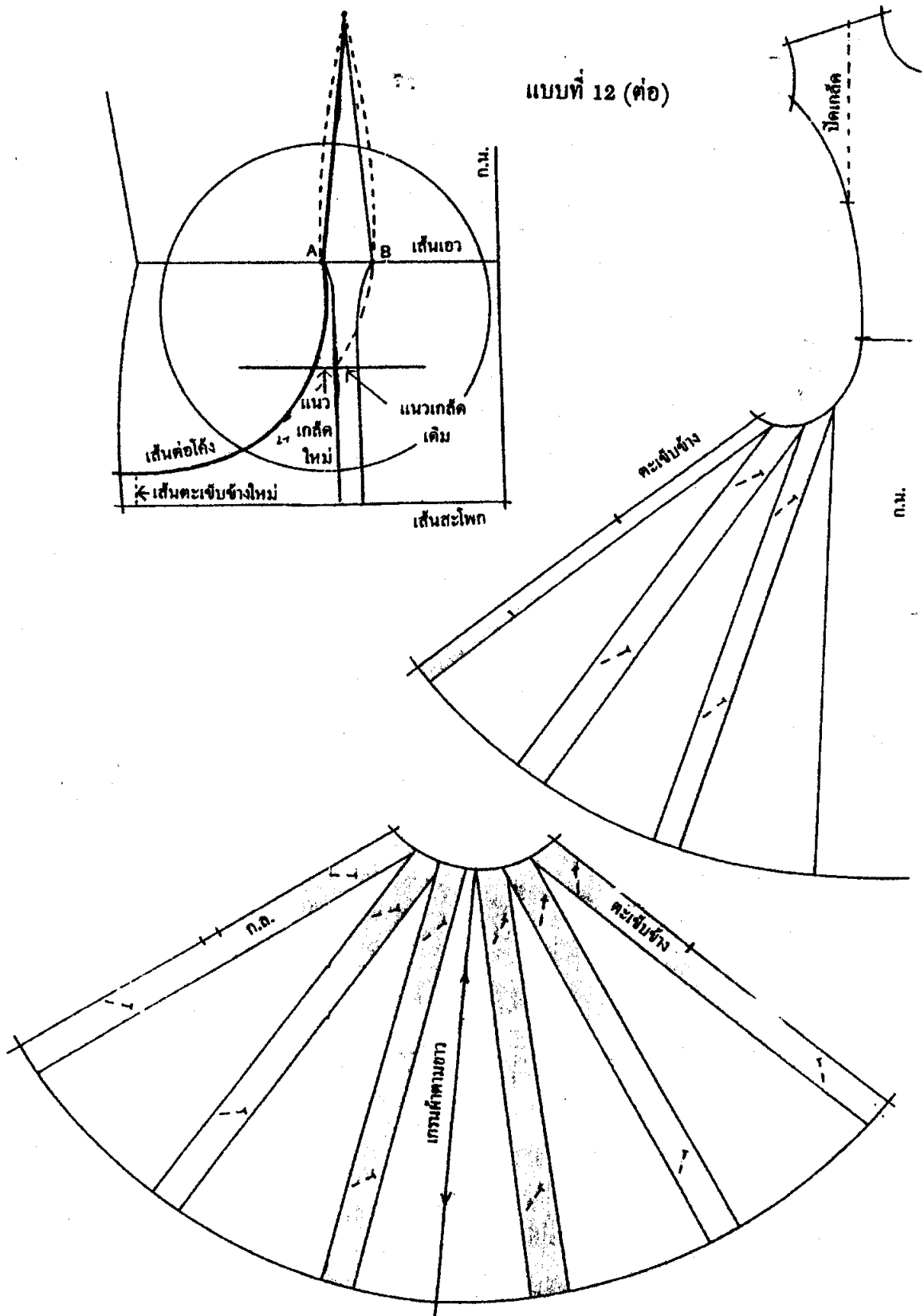
แบบที่ 11 ชุด Princess line จากวงแขนไม่ผ่านจุดอก
กระโปรงแยกปลายบาน



แบบที่ 12 ชุด Princess line ต่อโค้งบริเวณสะโพกกระโปรงชาย

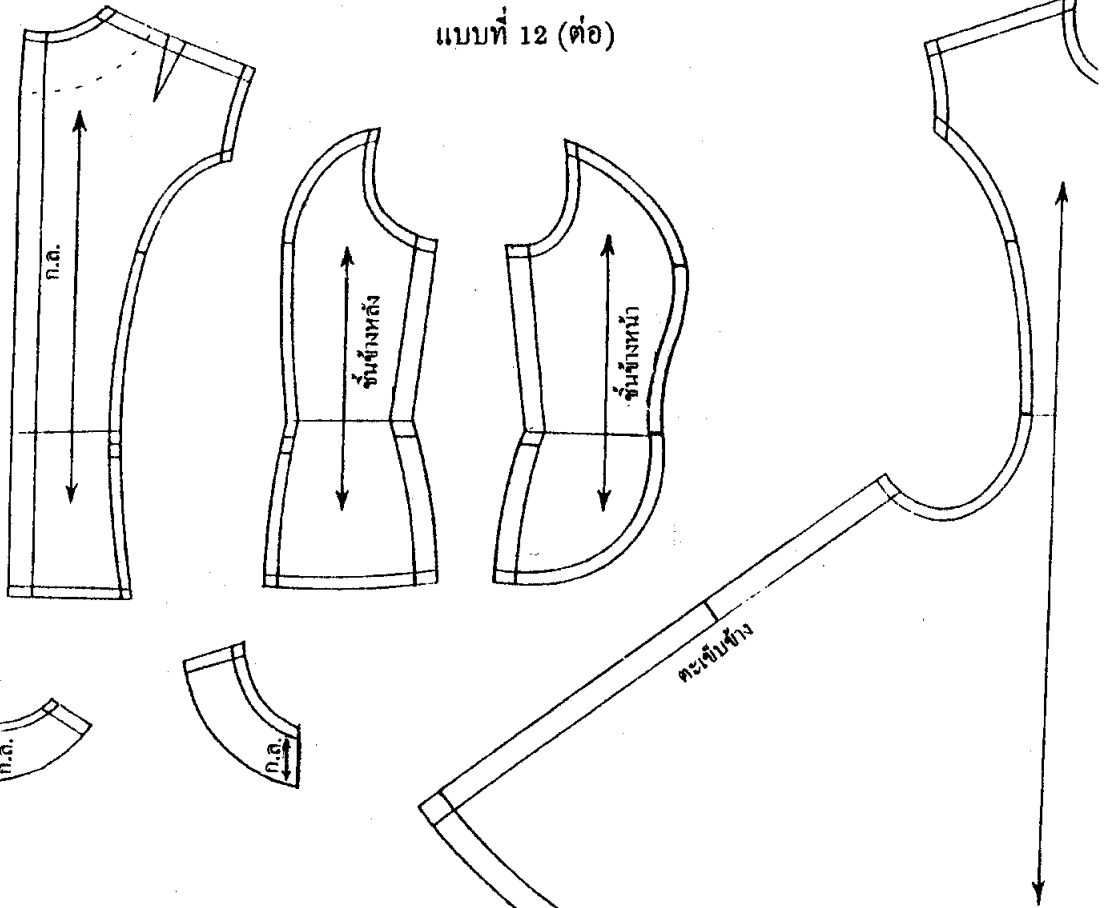


แบบที่ 12 (ต่อ)

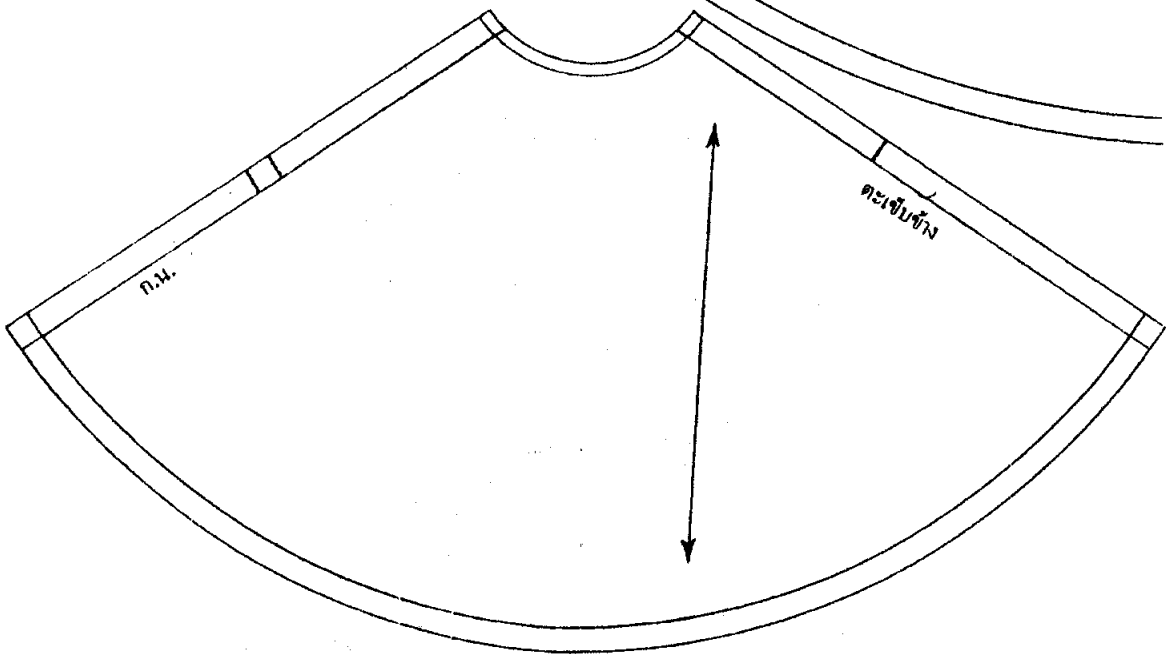


แบบที่ 12 (ต่อ)

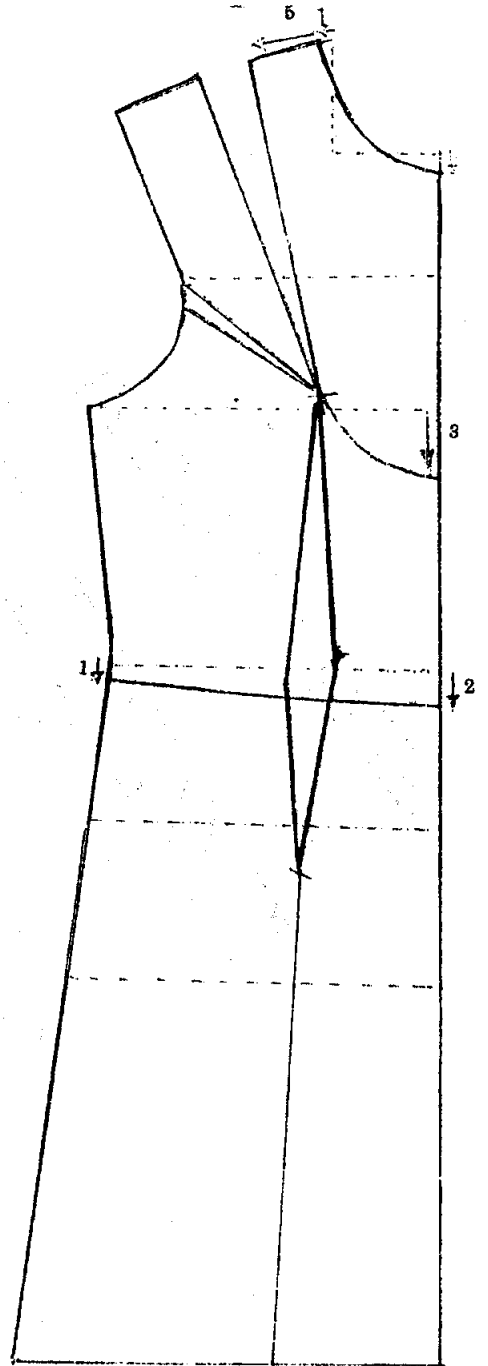
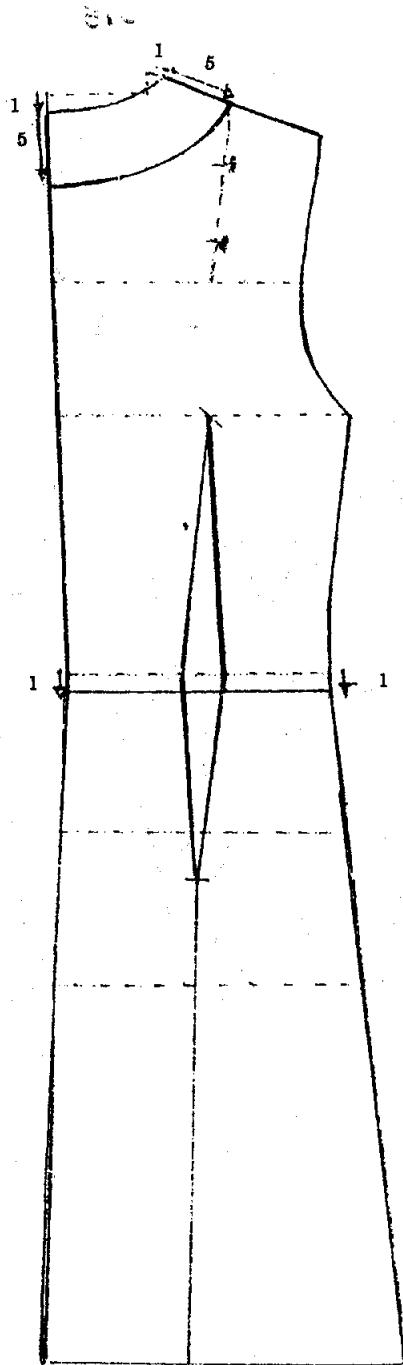
แบบที่ 12 (ต่อ)



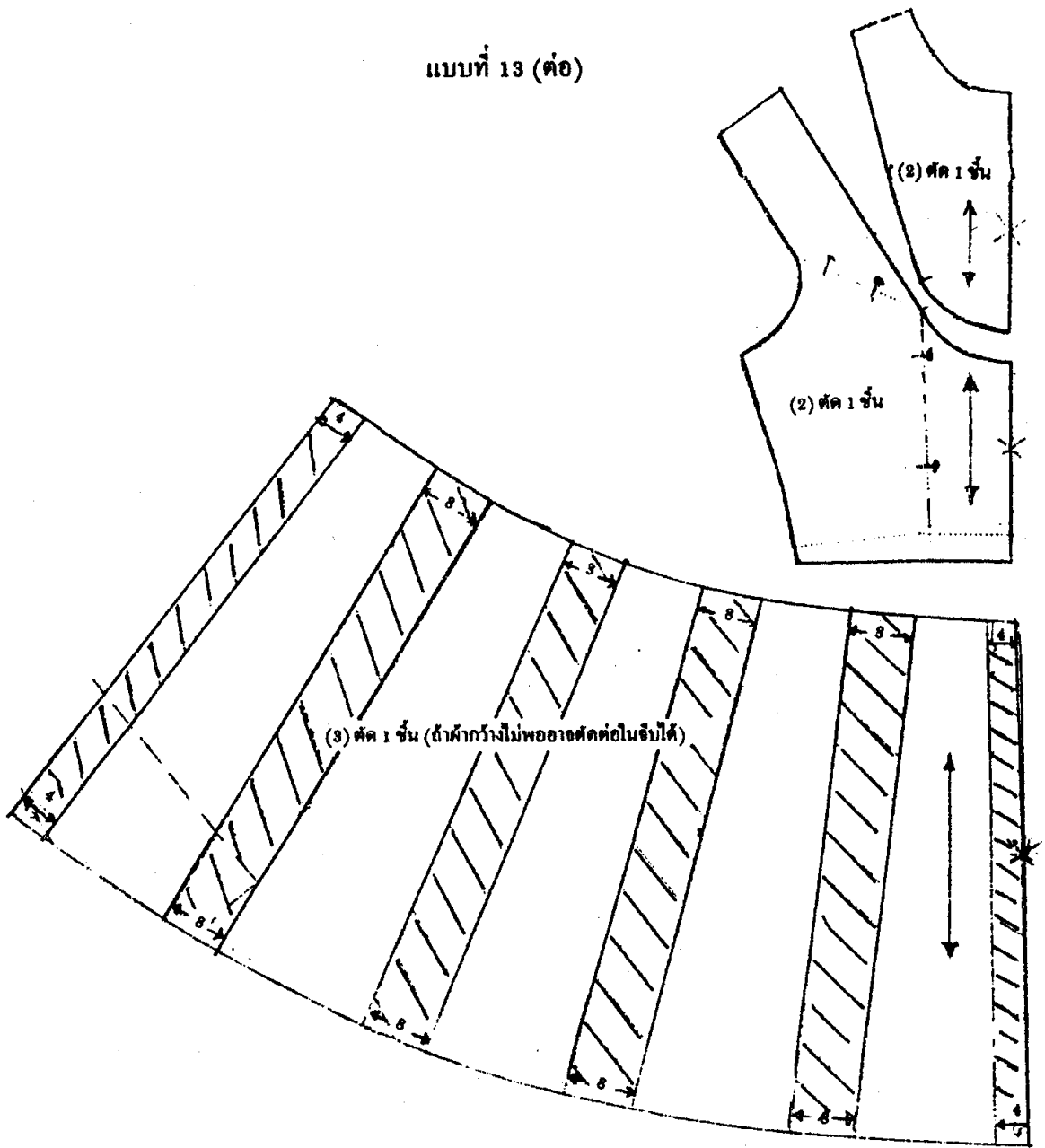
แบบตัดสำเร็จ



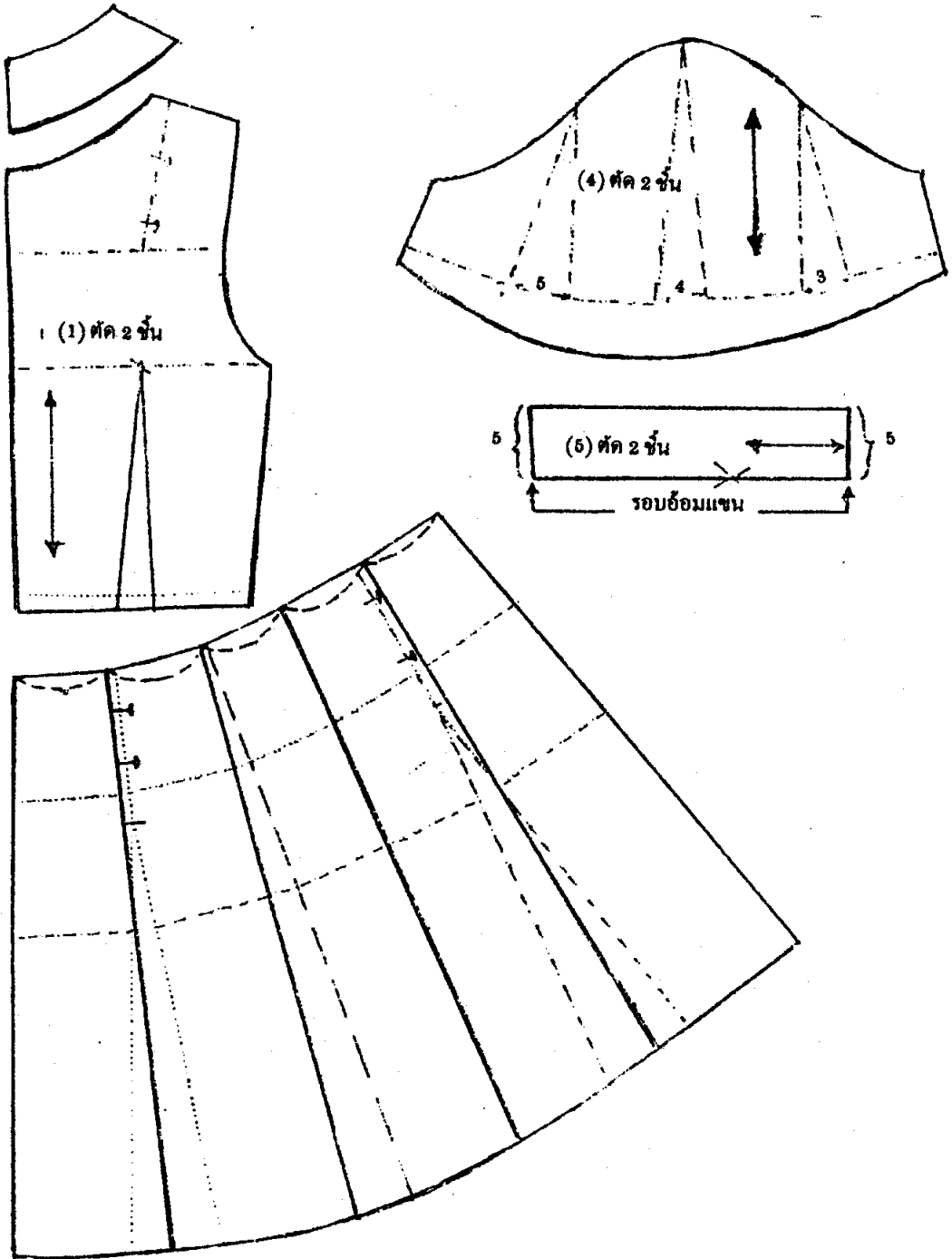
แบบที่ 13 ชุดต่อเอาดีเกิ้ล็ดและ ระบายรอบคอ แขนพอง



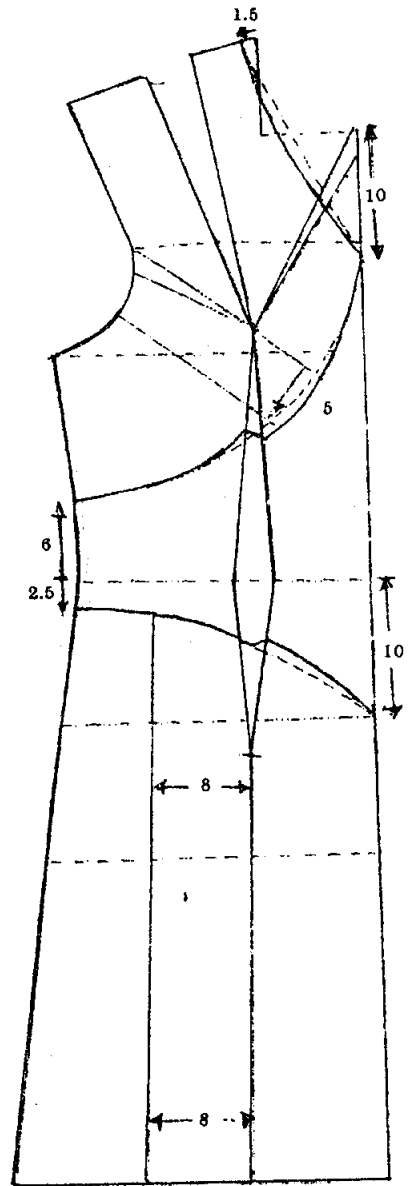
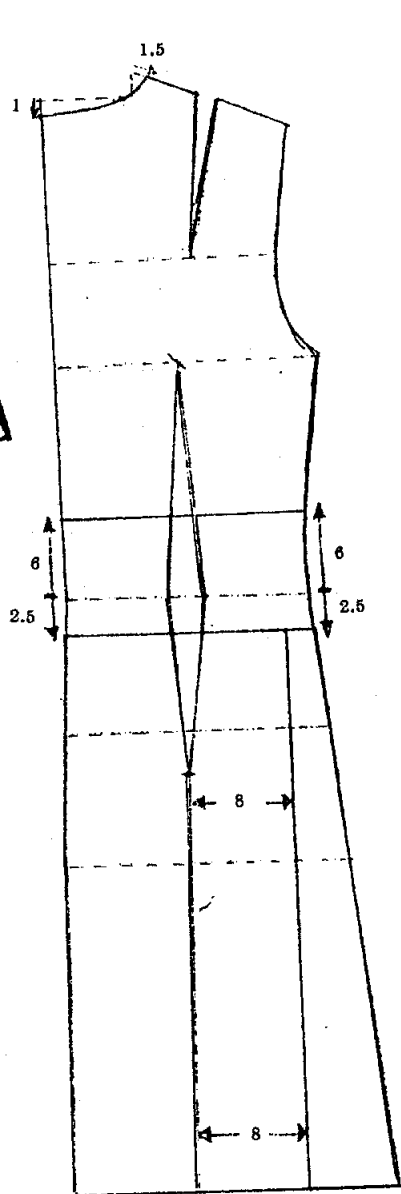
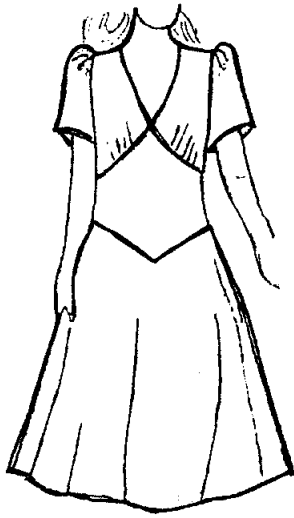
แบบที่ 13 (ต่อ)



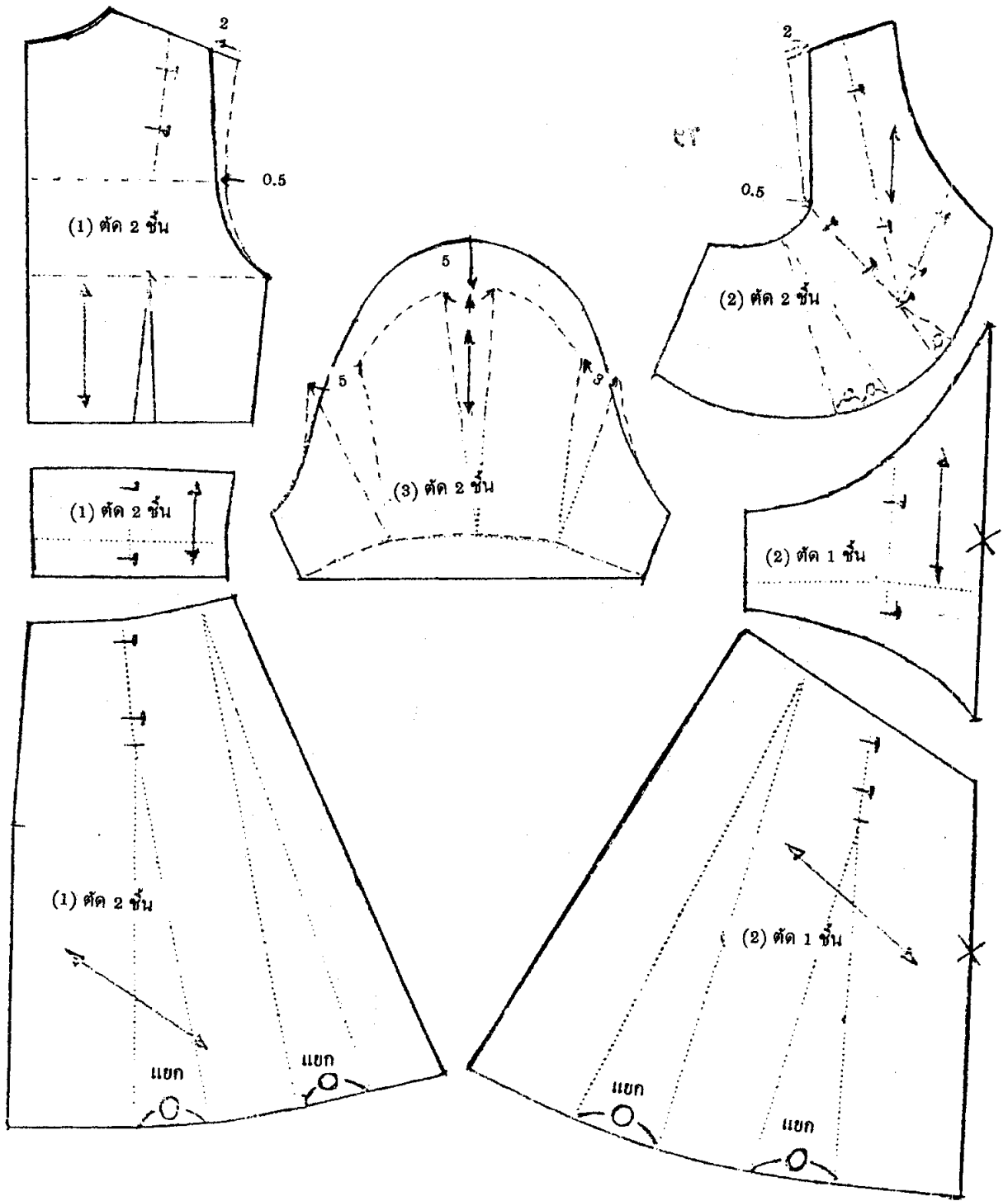
แบบที่ 13 (ต่อ)



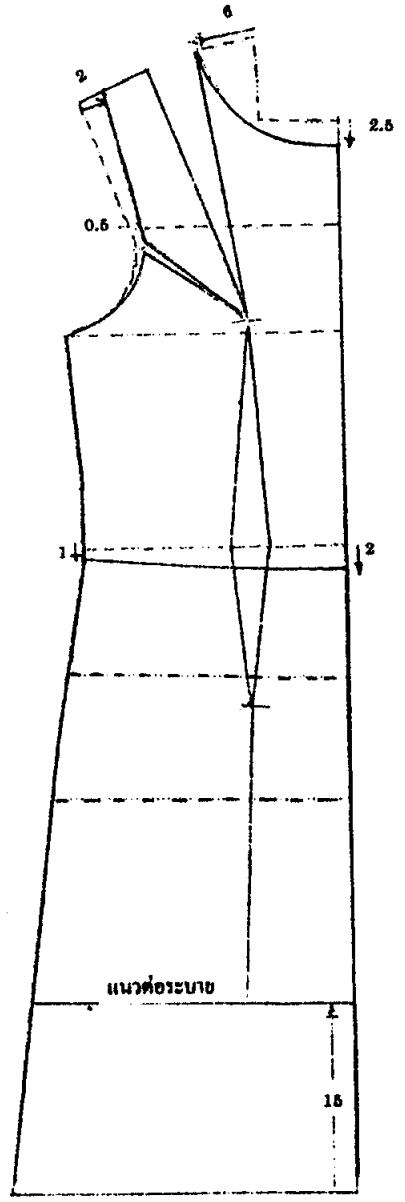
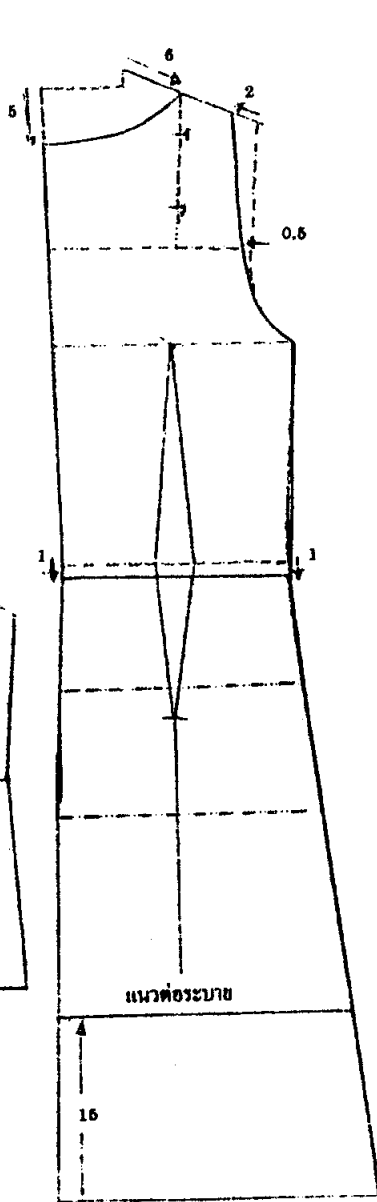
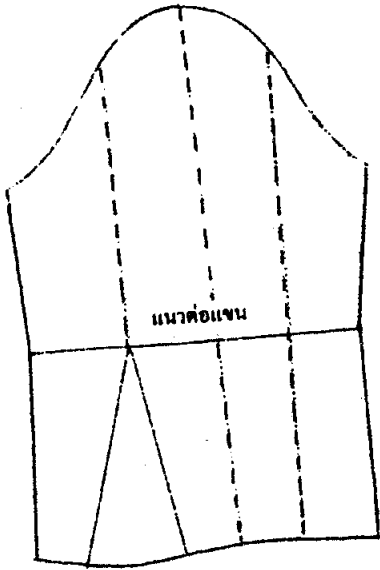
แบบที่ 14 ชุดต่อโค้งได้ออก และบริเวณสะโพกกระโปรงแยกบานปลาย



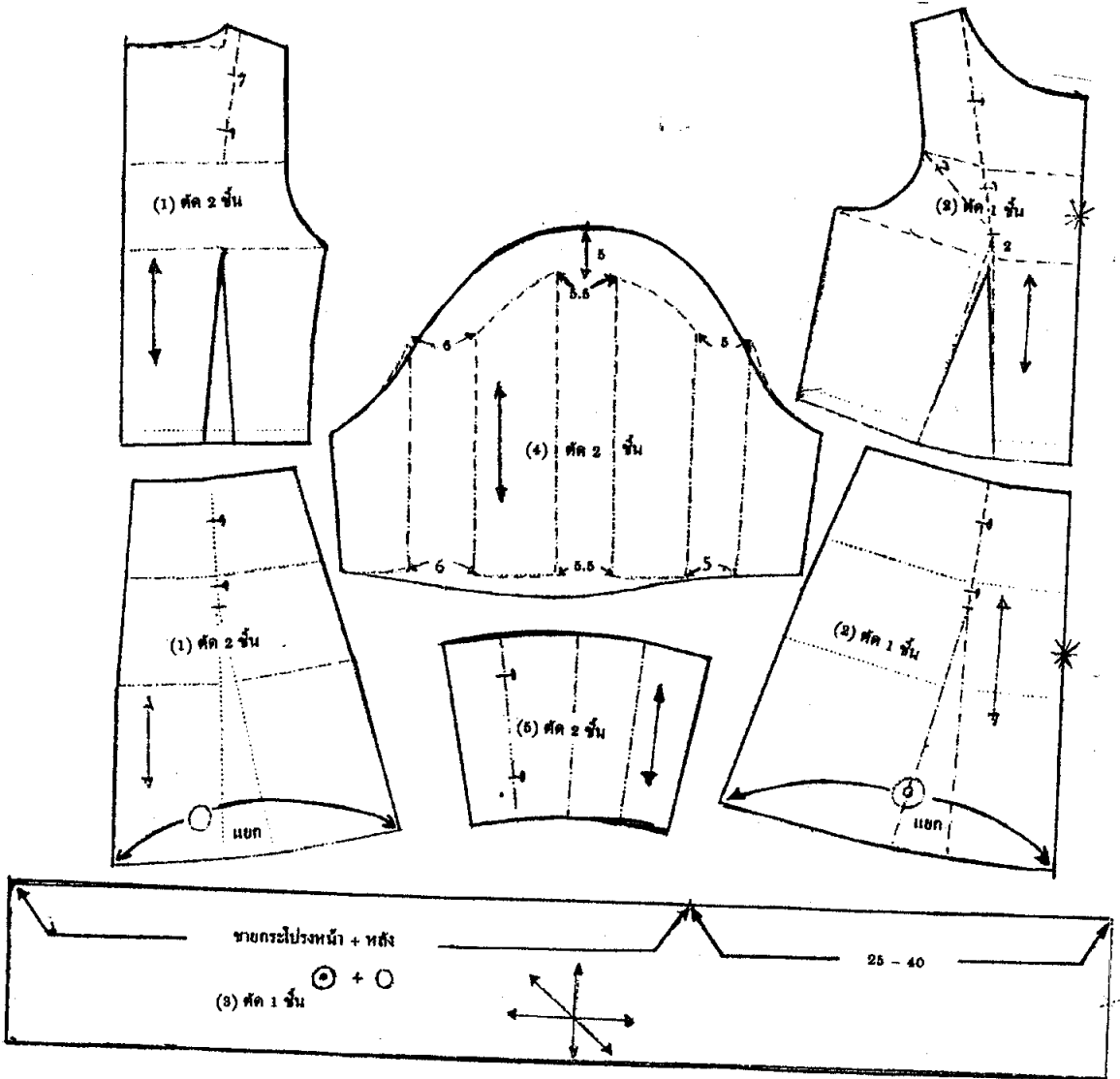
แบบที่ 14 (ต่อ)



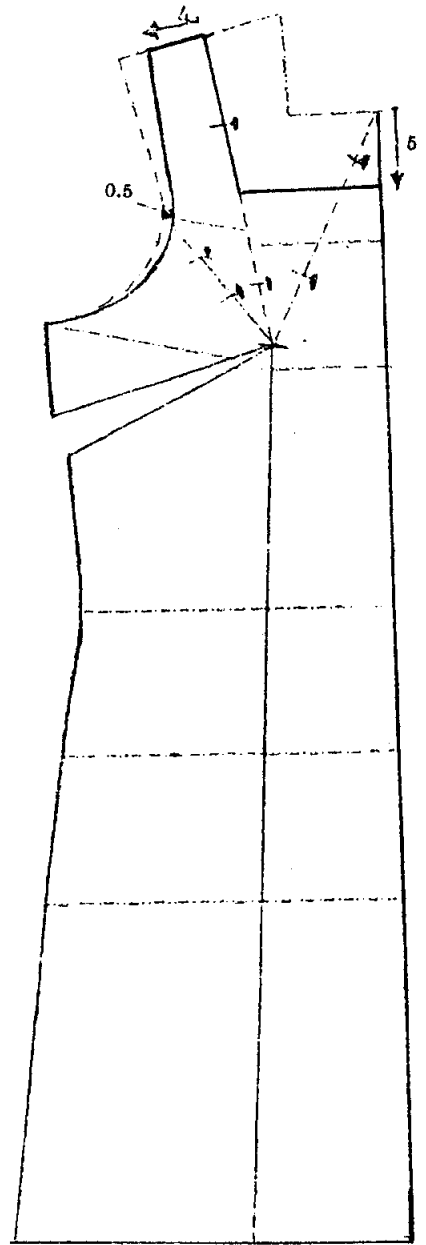
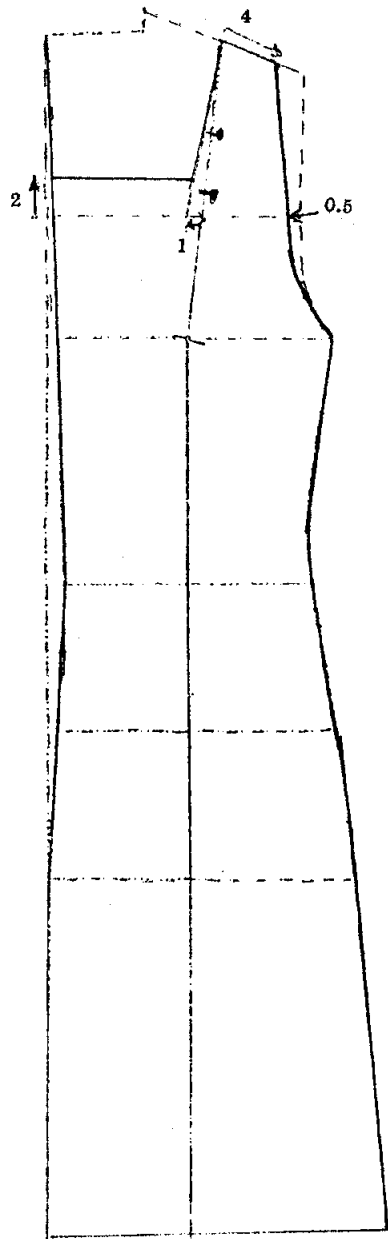
แบบที่ 15 ชุดต่อเอา ต่อบาวยชายกระโปรง



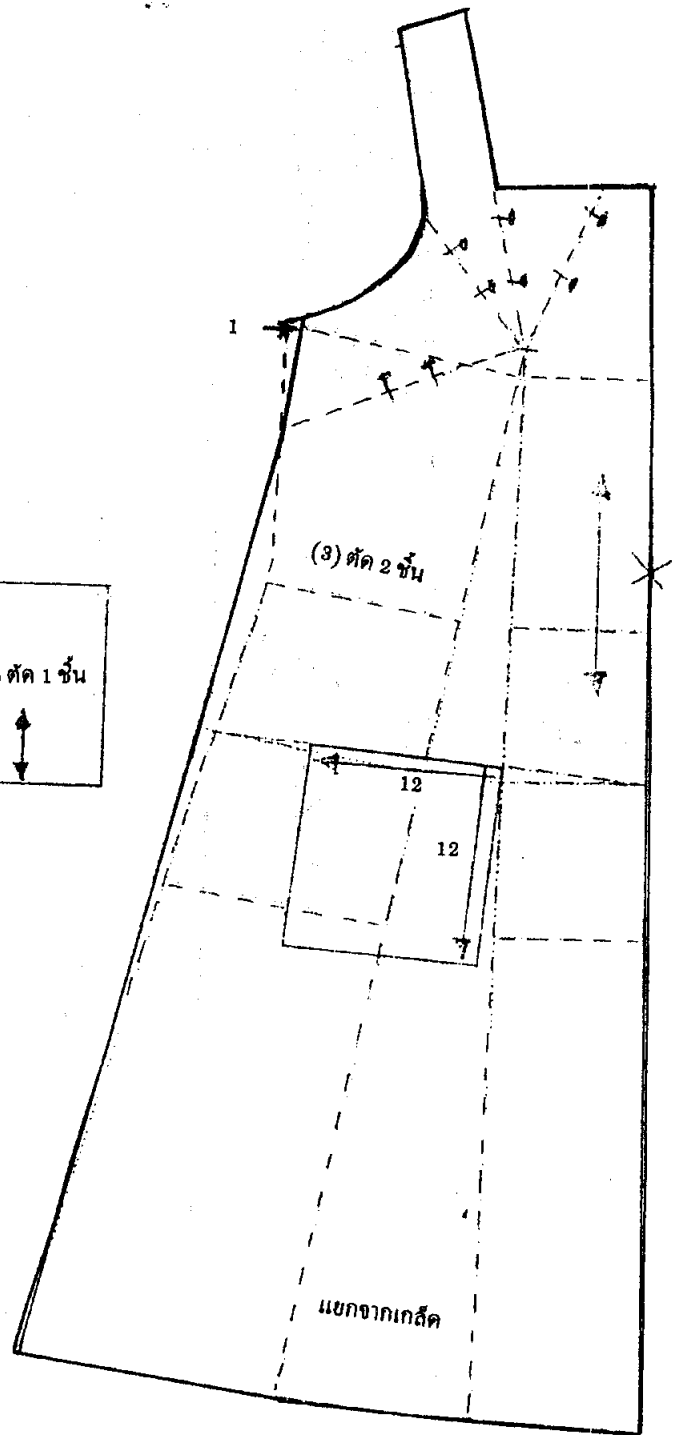
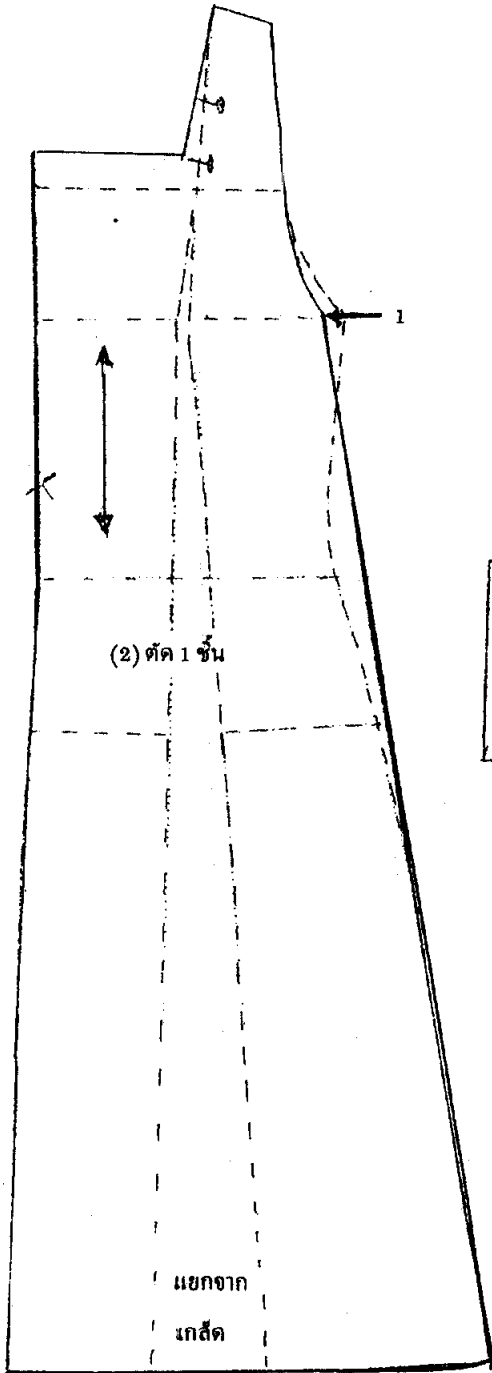
แบบที่ 15 (ต่อ)



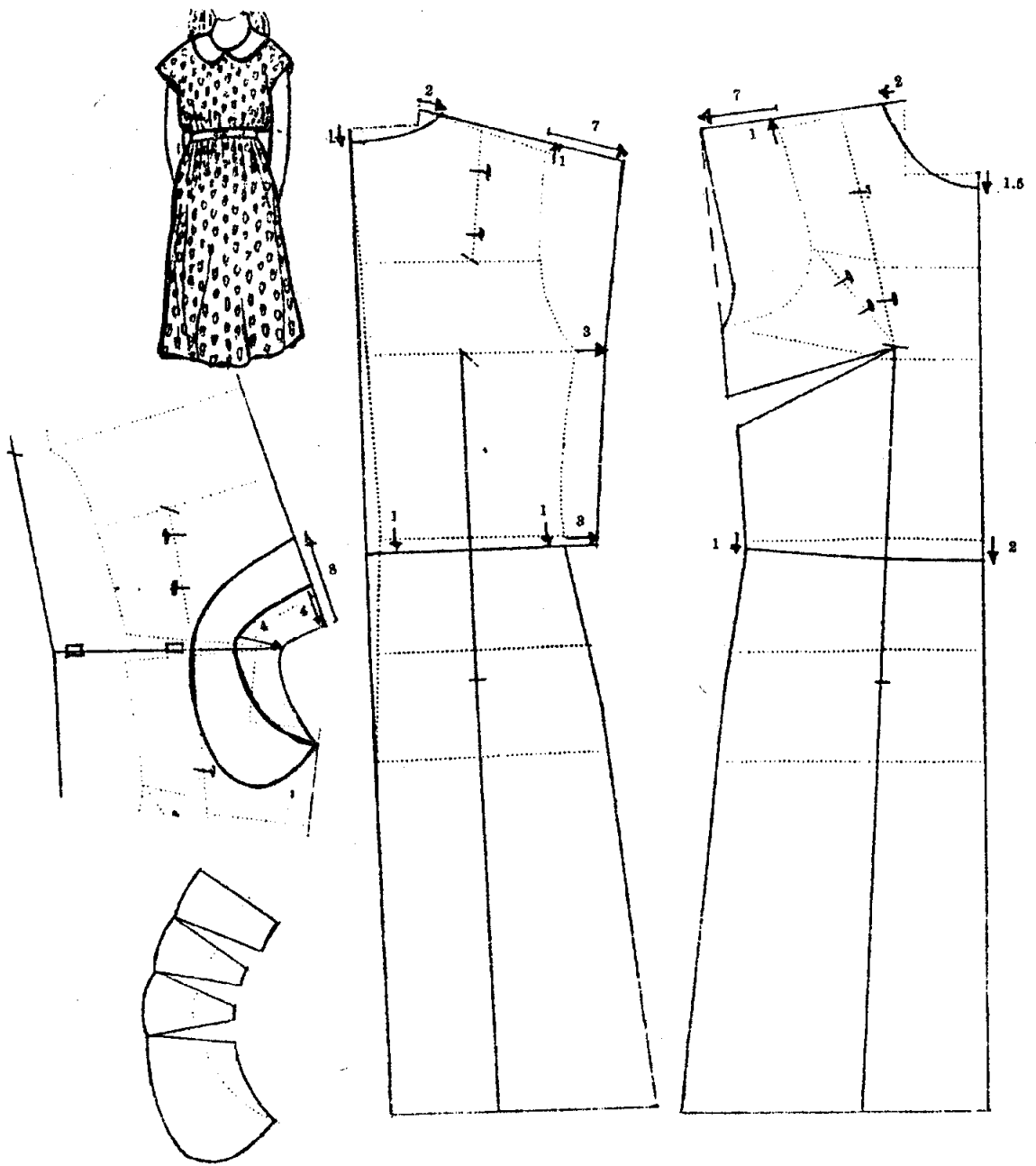
แบบที่ 16 ชุดเสื้อคลุมกระโปรงปลายบาน



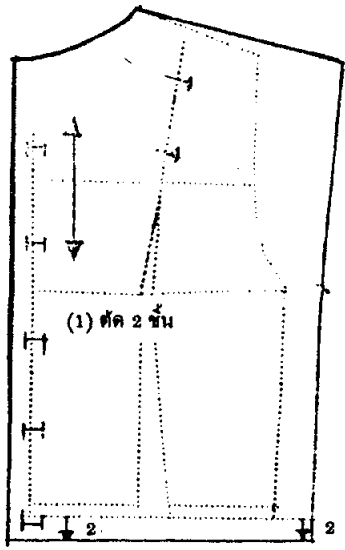
แบบที่ 16 (ต่อ)



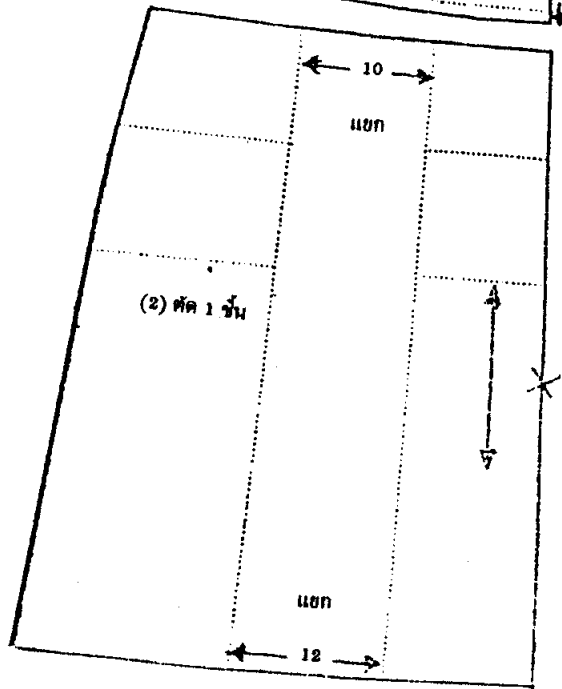
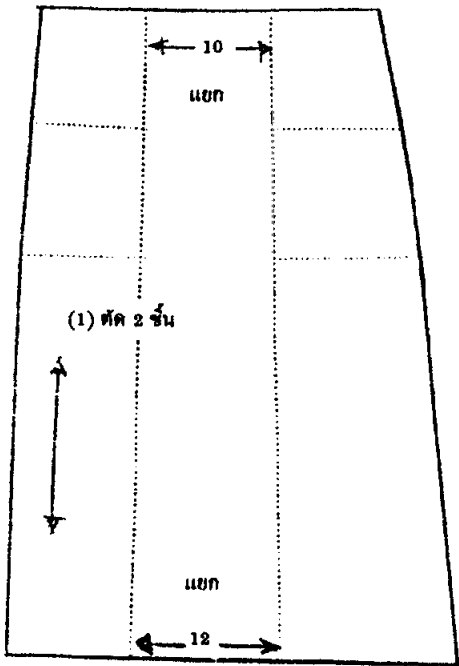
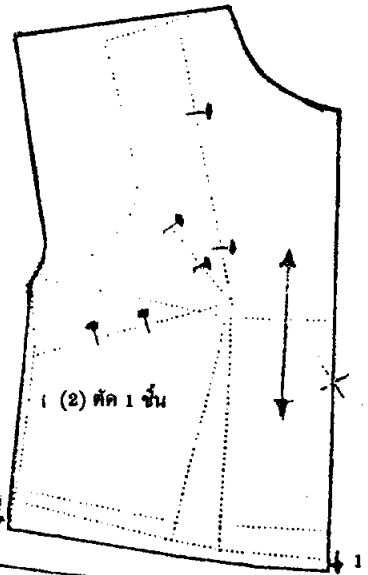
แบบที่ 17 ชุดแขนในตัวปกบัว ต่อรูครอบเอว



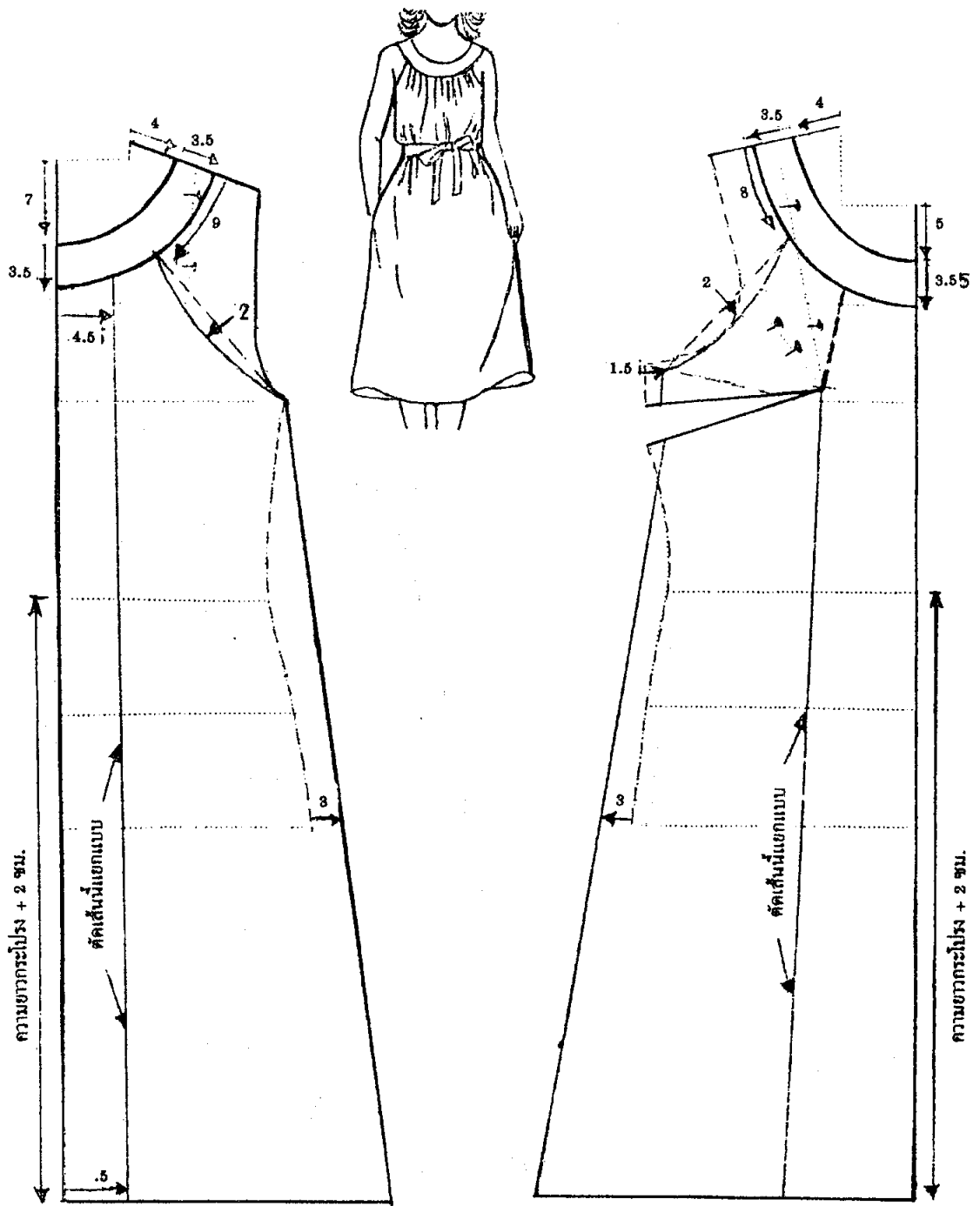
แบบที่ 17 (ต่อ)



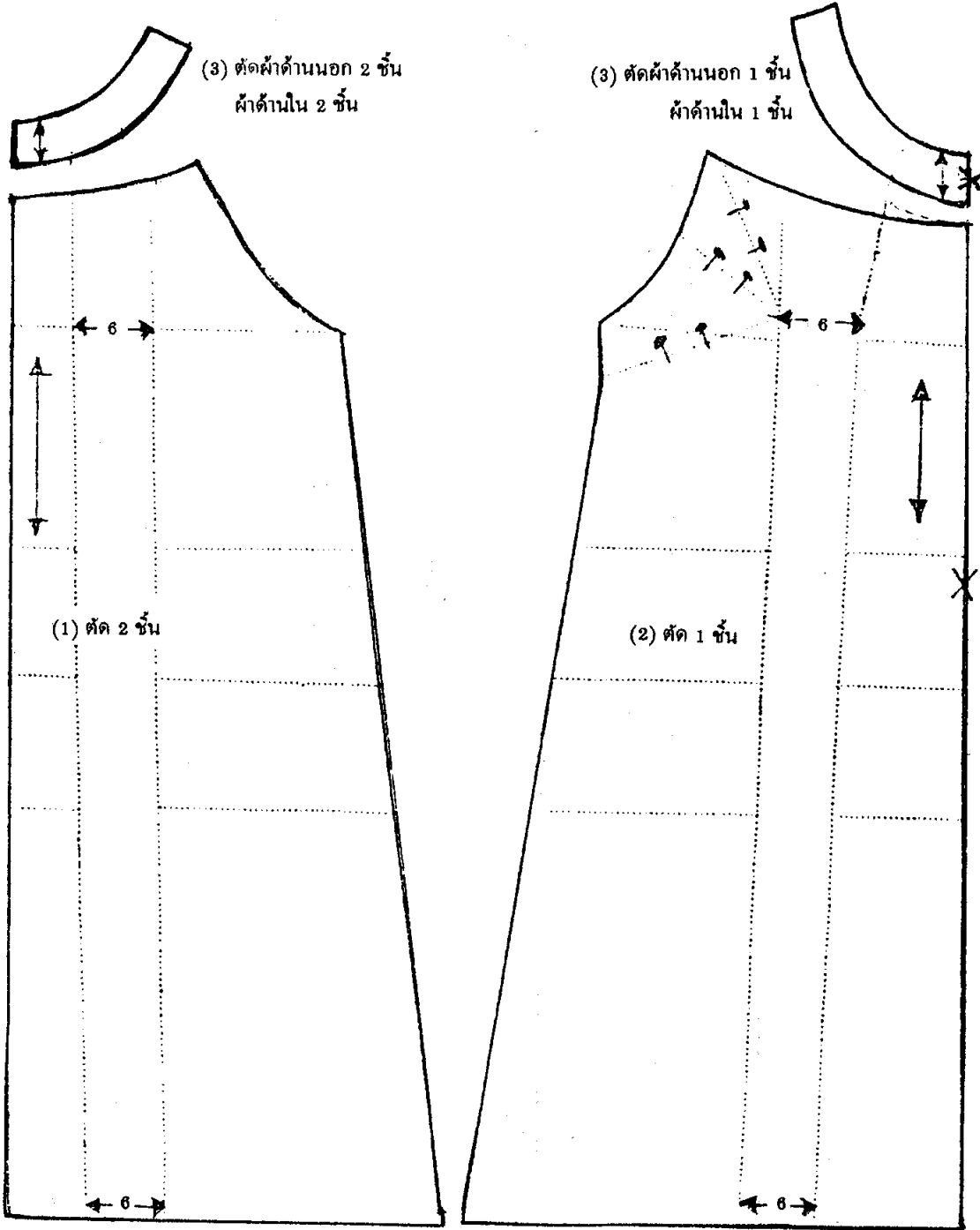
(3) ตัดผ้าชั้นนอก 4 ชั้น
ผ้ารองใน 2 ชั้น



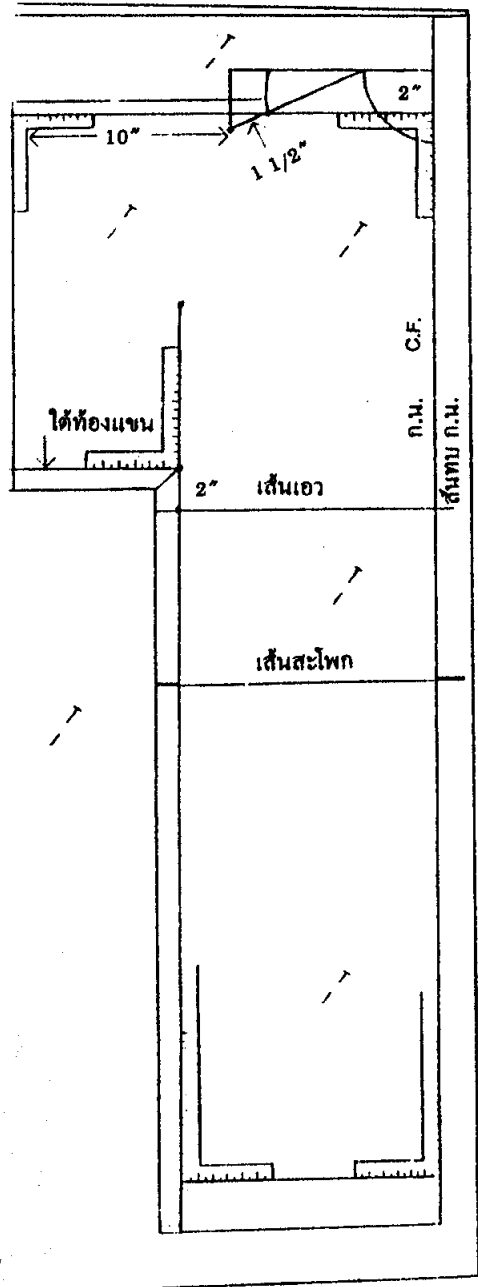
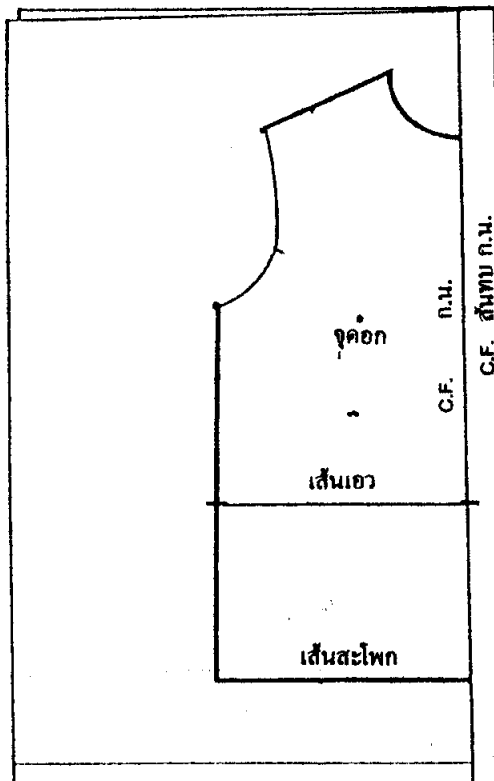
แบบที่ 18 ชุดเสื้อคลุมคอกว้าง รูดรอบคอทั้งหน้าและหลัง



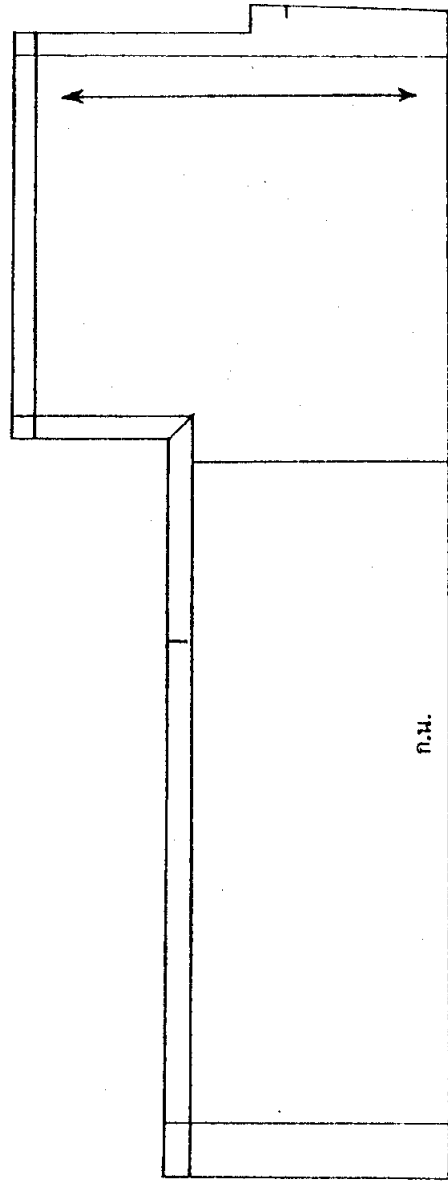
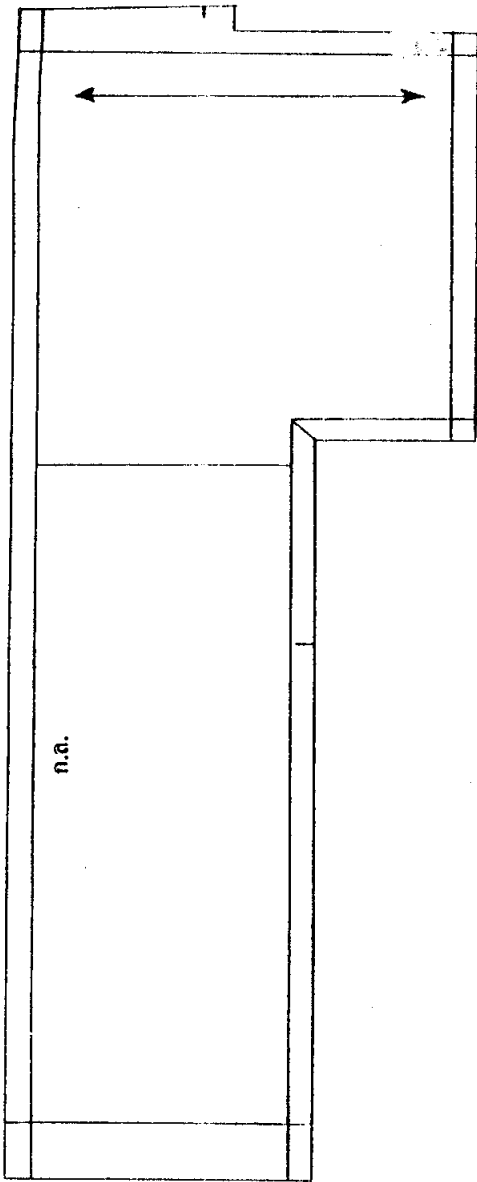
แบบที่ 18 (ต่อ)



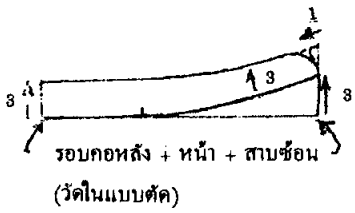
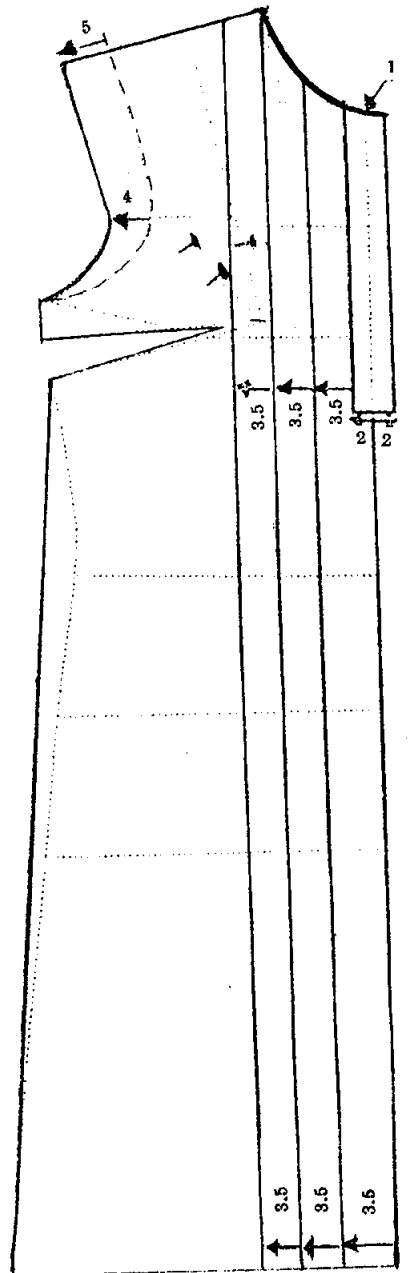
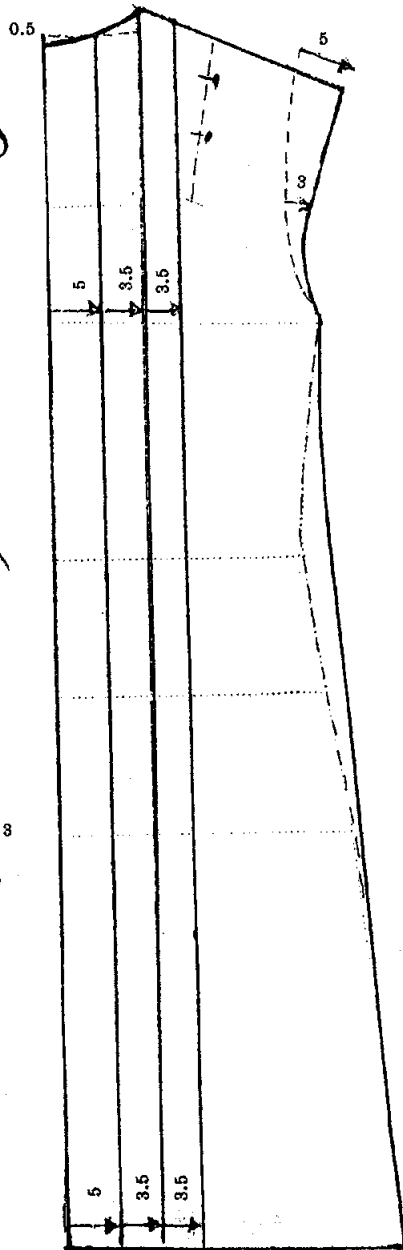
แบบที่ 19 ชุดติดกันแขนกิโมโน คอปาด เย็บรูดรอบเอวได้จากแบบตัดเสื้อตัวปล่อย เพิ่มความยาวตามต้องการ วางผ้าสันทบทั้งชั้นหน้าและชั้นหลัง ปรับเส้นกอดตามแบบ



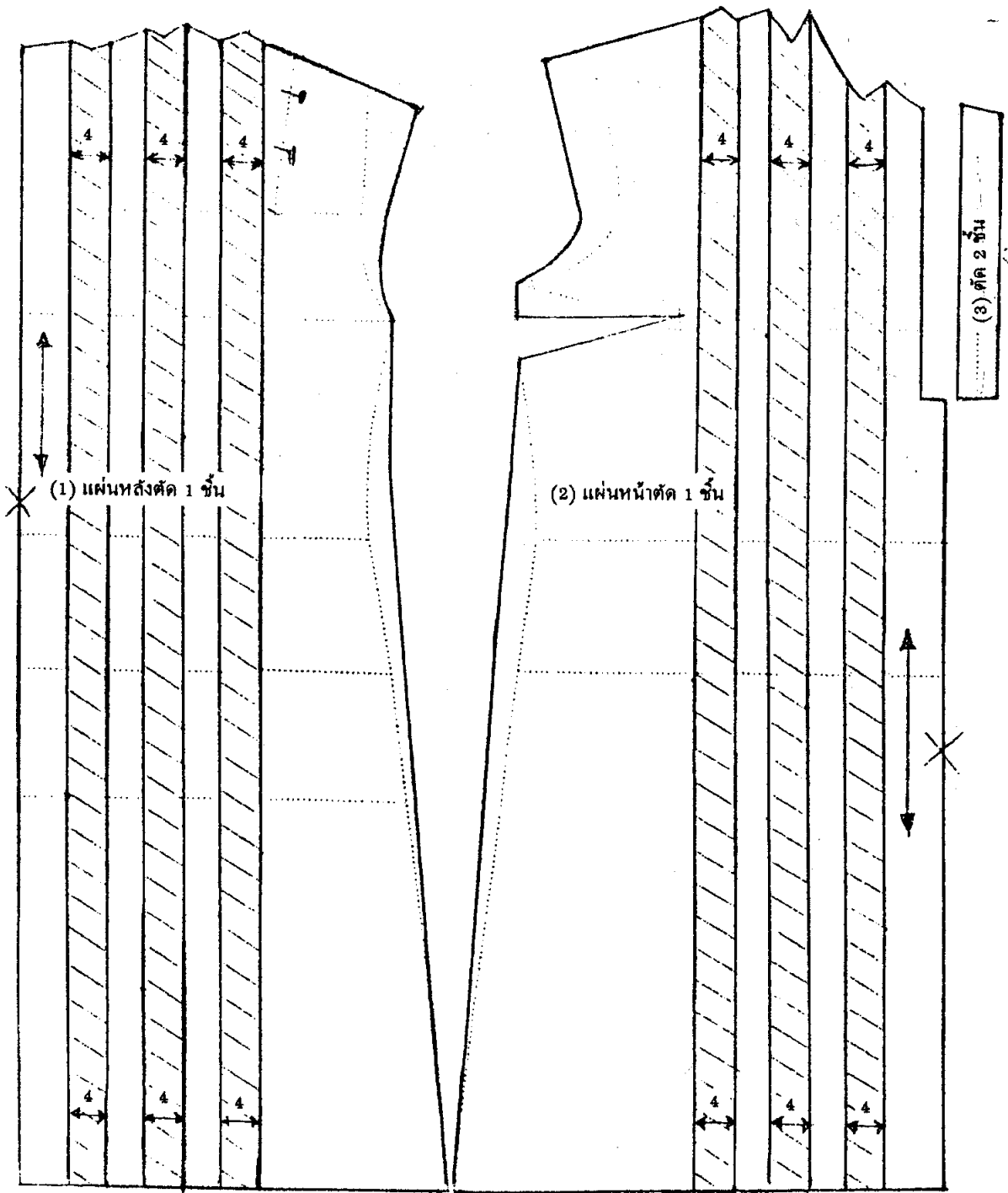
แบบที่ 19 (ต่อ) แบบตัดขั้นสุดท้าย



แบบที่ 20 ชุดเสื้อคลุมคอตั้ง ตีเกล็ดด้านหน้าและด้านหลัง



แบบที่ 20 (ต่อ) แยกแบบตีเกล็ดชั้นหน้าและชั้นหลัง



คำถามท้ายบทที่ 11

เมื่อเรียนจบบทเรียนนี้แล้ว นักเรียนสามารถตอบคำถาม และปฏิบัติงานต่อไปนี้ได้

1. จงอธิบายวิธีสร้างแบบเลือกกระโปรงชุดมาตรฐานมาให้เข้าใจ
2. จงแสดงวิธีแยกแบบเลือกกระโปรงชุดตามสมัยนิยมอย่างน้อย 2 ชุด
3. ให้นักศึกษาเลือกตัดเย็บเลือกกระโปรงชุด ตามสมัยนิยม 1 ชุด ให้สำเร็จเรียบร้อย

และสวมใส่ได้สวยงาม