

บทที่ 6 อวัยวะสืบพันธุ์สตรี

อวัยวะสืบพันธุ์ของสตรี แบ่งได้ 2 ส่วน ได้แก่

1. อวัยวะสืบพันธุ์ภายนอก
2. อวัยวะสืบพันธุ์ภายใน

1. อวัยวะสืบพันธุ์ภายนอก (EXTERNAL GENITAL ORGANS OR VALVA)

อวัยวะเหล่านี้มองเห็นได้ขนาดแตกต่างกันตามแต่ละบุคคล ได้แก่

1.1 Mons Veneris อยู่บริเวณเหนือกระดูกเชิงกรานต่อกันด้านหน้าส่วนล่างเป็นรูปสามเหลี่ยม มีขนขึ้นเมื่อเริ่มเป็นสาว เรียกว่า Pubic Hair

1.2 Labia Majora เป็นผิวหนังห่อหุ้มไขมันไว้ข้างใน ลักษณะเป็นกลีบมี 2 กลีบชิดกัน ด้านบนใหญ่ ด้านล่างค่อยๆ เรียวลงเล็กกว่าด้านบน

1.3 Labia Minora มีลักษณะเป็นกลีบเล็ก ๆ สีแดง มี 2 กลีบ ในหญิงสาวจะเล็ก แต่ถ้าคนที่เคยมีบุตรแล้วจะใหญ่ขึ้น

1.4 Clitoris เป็นปุ่มยื่นออกมาอยู่ตอนบนเหนือช่องใส่ส้ววะ หรือเรียกว่าปุ่มกระสัน เพราะเป็นปุ่มที่มีโลหิตมาหล่อเลี้ยงมาก รับความรู้สึกได้ไวมาก ช่วยในการรับความรู้สึกเมื่อมีการร่วมเพศ

1.5 Vestibule เป็นส่วนบนเริ่มจากบริเวณ Clitoris ลงมาจนถึงส่วนล่างของช่องคลอด

1.6 ต่อม Bartholin เป็นต่อมสำคัญ ขับน้ำเมือกสีเหลืองข้น ๆ ช่วยทำให้ช่องคลอดชื้นในระหว่างการร่วมเพศ อยู่ส่วนล่างของ Labia Majora ต่อมนี้จะติดเชื้อโรคได้ง่ายที่สุด

1.7 Hymen เป็นเนื้อเยื่อบาง ๆ ยึดติดได้ จะปิดปากช่องคลอดเกือบเต็มเปิดช่องเล็กๆไว้ตรงกลาง ในหญิงสาวจะไม่ฉีกขาด ถ้าเคยคลอดหรือในคนแต่งงานแล้วเนื้อนี้จะฉีกขาด

1.8 Perineum บริเวณส่วนล่างของช่องคลอด ยึดหดได้ และเกิดการฉีกขาดได้ ถ้าเวลาคลอดไม่ได้ป้องกันการฉีกขาดไว้ก่อน ถ้าได้รับการป้องกันไว้ก่อนจะขาดบ้าง

1.9 Vagina หรือช่องคลอดมีลักษณะเป็นท่อ เป็นทางผ่านของเด็กขณะคลอดมีความลึก ประมาณ 8-10 เซนติเมตร ตอนบนสุดของช่องคลอดจะมีส่วนหนึ่งของปากมดลูกอยู่ ถ้ามีการตรวจภายในจะมองเห็นปากมดลูกได้ชัดเจน

นอกจากนี้ ภายในช่องคลอดยังมีเชื้อ Doderlein Bacilli อาศัยอยู่ สำหรับต่อต้านเชื้อโรคบางอย่าง และทำให้ช่องคลอดมีฤทธิ์เป็นกรด

2. อวัยวะสืบพันธุ์ภายใน

อวัยวะนี้อยู่ภายในร่างกายบริเวณส่วนท้องน้อย ได้แก่

2.1 มดลูก (Uterus) เป็นอวัยวะสืบพันธุ์ใหญ่ที่สุดของสตรี อยู่ด้านหลังกระเพาะปัสสาวะ และด้านหน้าของทวารหนัก ลักษณะคล้ายผลชมพู่ ภายในเป็นโพรงรูปสามเหลี่ยม ยาวประมาณ 7.5 ซม. กว้าง 5 ซม. หนักประมาณ 50-60 กรัม แบ่งได้เป็น 3 ส่วน

ก. Fundus ส่วนที่อยู่บนสุด

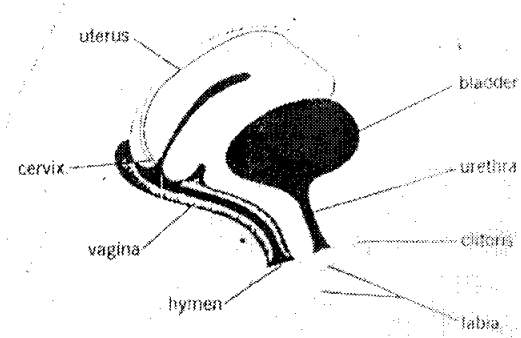
ข. Corpus ส่วนที่อยู่กลางๆ

ค. Cervix ส่วนล่างหรือปากมดลูก

มีทางเปิด 3 ทาง ได้แก่ ปีกมดลูกซ้าย-ขวา และบริเวณปากมดลูกเปิดสู่บริเวณช่องคลอด ผนังมดลูกมี 3 ชั้น ชั้นนอก ชั้นกลาง ชั้นใน

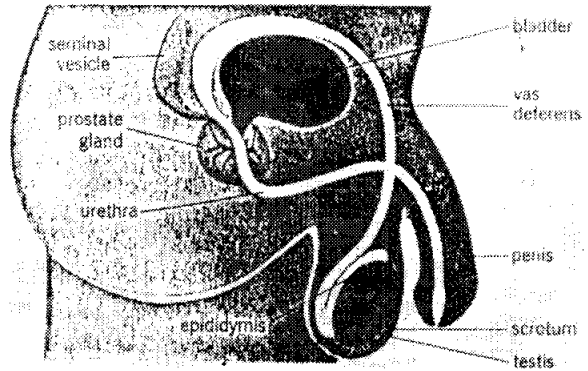
2.2 ปากมดลูก มีลักษณะคล้ายท่อสั้นๆ มีรูเปิดออกสู่ช่องคลอดเป็นทางออกของประจำเดือน และเป็นทางออกของเด็ก

อวัยวะเพศหญิง

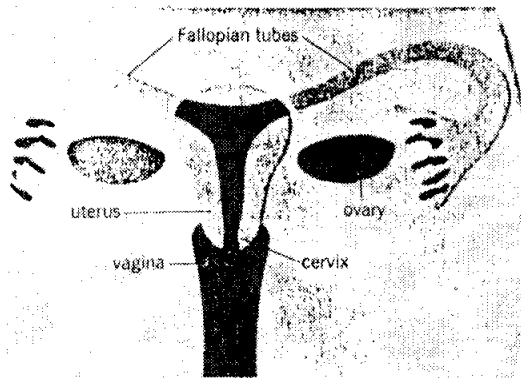


ด้านหน้า

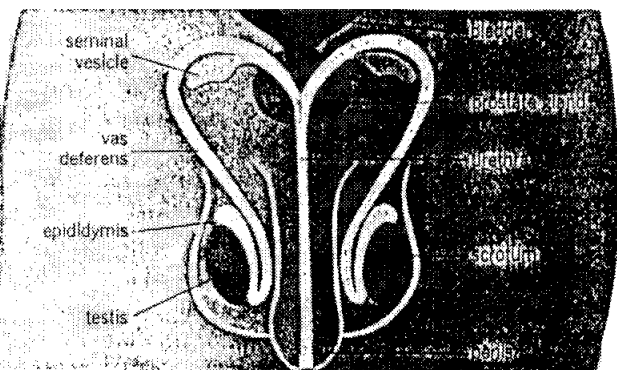
อวัยวะเพศชาย



ด้านหน้า



ด้านข้าง



ด้านข้าง

2.3 Follicular Tube เป็นหลอดมดลูก หรือท่อนำรังไข่ อยู่ตอนบนสุดของมดลูก ส่วนปลายจะบานออกคล้ายปากแตร เพื่อรับไข่ที่สุกเป็นการเตรียมพร้อมที่จะผสมพันธุ์

2.4 รังไข่ (Ovary) มีหน้าที่สร้างไข่และผลิตฮอร์โมน

อวัยวะสืบพันธุ์ของชาย

อวัยวะสืบพันธุ์ของชาย เป็นส่วนหนึ่งที่สำคัญในการกำเนิดชีวิตใหม่ ซึ่งประกอบด้วย

1. Testes ลักษณะคล้ายรูปไข่ มี 2 ใบ อยู่ในลูกอัณฑะ (scrotum) อยู่ข้างหลัง Penis มีหน้าที่สร้างอสุจิ และผลิตฮอร์โมน เพื่อควบคุมการทำงานของสเปิร์ม

2. Scrotum เป็นหนังย่นๆ สีแก่ ห่อหุ้ม Testes อยู่ 2 ข้าง เรียก ลูกอัณฑะ

3. Seminal Vesicle ลักษณะคล้ายหลอดหรือถุง ทำหน้าที่เก็บตัวสเปิร์ม และทำให้เกิดมูกสำหรับให้สเปิร์มเคลื่อนไหวได้

4. Seminal Duct มี 2 ข้าง เป็นทางนำน้ำเชื้อไปสู่ท่อปัสสาวะ นำสู่ภายนอก โดยผ่าน

5. Penis เป็นทางนำเชื้อเพศชายเมื่อเวลามีการร่วมเพศ อยู่ระหว่างกลางของ scrotum จะขยายได้เมื่อมีการร่วมเพศ

6. Semen หรือ Seminal fluid เป็นน้ำสีขาวขุ่น เหนียว ประกอบด้วย น้ำเมือก โปรตีน และเกลือ มีตัวสเปิร์มอยู่ในน้ำเมือกนี้ด้วย

7. Spermatozoa หรือเชื้ออสุจิ มีความยาวประมาณ 1/450 นิ้ว คล้ายลูกกลม หัวกลม มีหาง ยาวประมาณ 10 เท่าของหัว ว่ายไปมา ในการหลั่งน้ำอสุจิแต่ละครั้ง จะมีสเปิร์มประมาณ 200 ล้านตัว ซึ่งมีอายุอยู่ได้นาน 24-48 ชั่วโมง ใช้ประโยชน์ในการตรวจน้ำเชื้อของเพศชายว่า มีสเปิร์มแข็งแรง หรือมีน้อยเกินไปในรายที่ไม่มีบุตร