

# ภูมิศาสตร์ทวีปยุโรป

(Geography of Europe)

## บทที่ 1

### ลักษณะทั่วไปของทวีปยุโรป

(General Characteristics of Europe)

#### 1. วัตถุประสงค์

หลังจากจบบทเรียนนี้แล้ว ผู้เรียนสามารถปฏิบัติได้ดังนี้:-

- 1.1 อธิบายลักษณะทั่วไปของทวีปยุโรปได้
- 1.2 บอกถึงขนาด รูปร่าง และที่ตั้งของทวีปยุโรปได้
- 1.3 อธิบายถึงประวัติ และความเป็นมาของทวีปยุโรปได้
- 1.4 บอกถึงสาเหตุที่ทวีปยุโรปมีความเจริญรวดเร็วกว่าทวีปเอเชียได้
- 1.5 เพื่อให้นักศึกษาบอกถึงองค์ประกอบเกี่ยวกับลักษณะทั่วไปของทวีปยุโรป และการจำแนกภูมิภาคของยุโรปได้

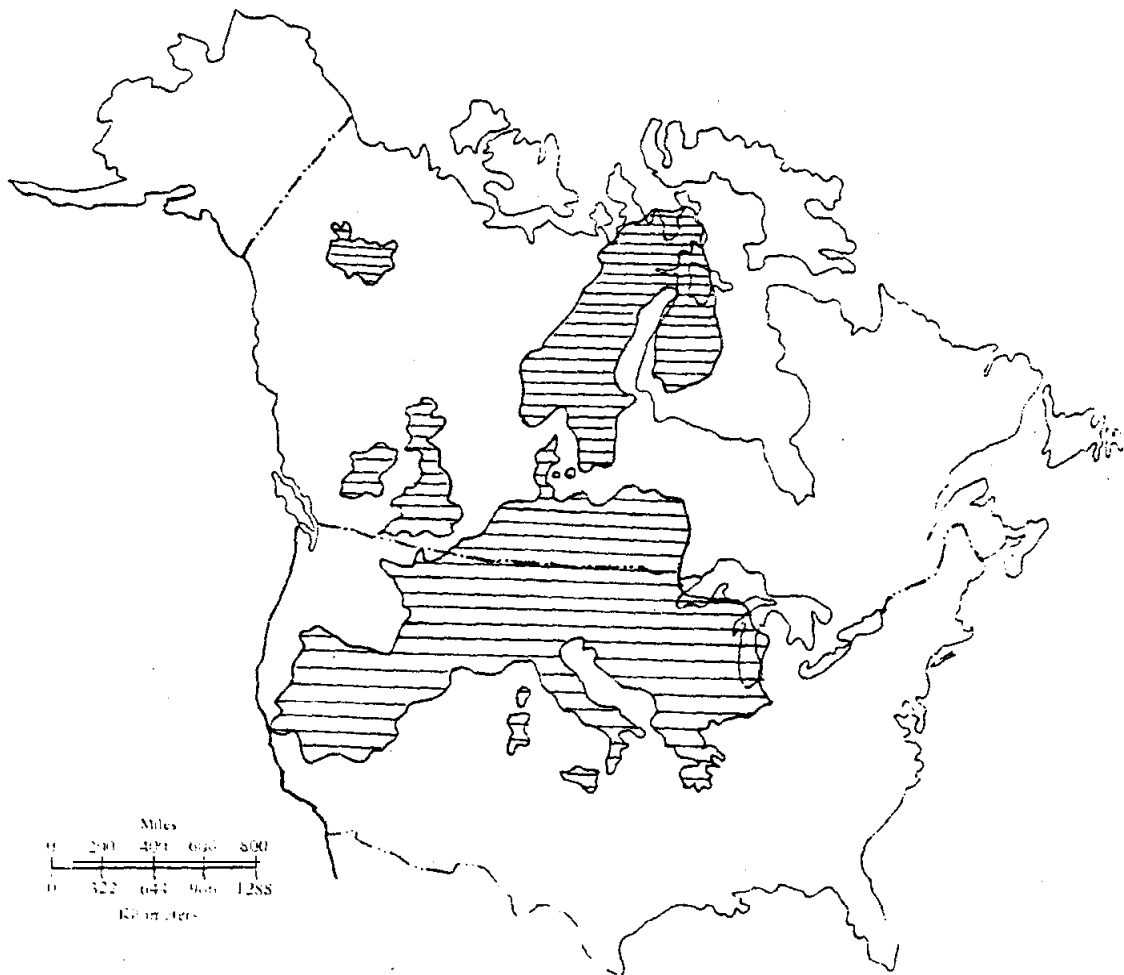
#### 2. เนื้อหาสำคัญ

##### 2.1 ลักษณะทั่วไป (General)

ทวีปยุโรปนับว่าเป็นทวีปที่เล็กที่สุด โดยที่ทวีปออสเตรเลีย เล็กน้อยมีพื้นที่ประมาณ 4.2 ล้านตารางไมล์ (10.9 ล้านตารางกิโลเมตร) ประชากรหนาแน่นกว่าทุกทวีป ประมาณ 186 คนต่อตารางไมล์ (ของทวีปเอเชีย 168 คน ต่อ 1 ตารางไมล์หรือ 66 คนต่อตารางกิโลเมตร ทวีปออสเตรเลีย 5 คน ต่อ 1 ตารางไมล์ หรือ 2 คนต่อ 1 ตารางกิโลเมตร) เมื่อนับรวมจำนวนจำนวนประชากรทั้งทวีปจะมีประมาณ 779 ล้านคน เฉลี่ยความหนาแน่น 186 คน ต่อ 1 ตารางไมล์ (72 คนต่อตารางกิโลเมตร) เนื่องจากทวีปนี้มีดินแดนติดต่อกับทวีปเอเชียเปรียบเสมือนคาบสมุทร จึงมีชื่ออีกอย่างหนึ่งว่า “ยูเรเชีย” (Urasia)

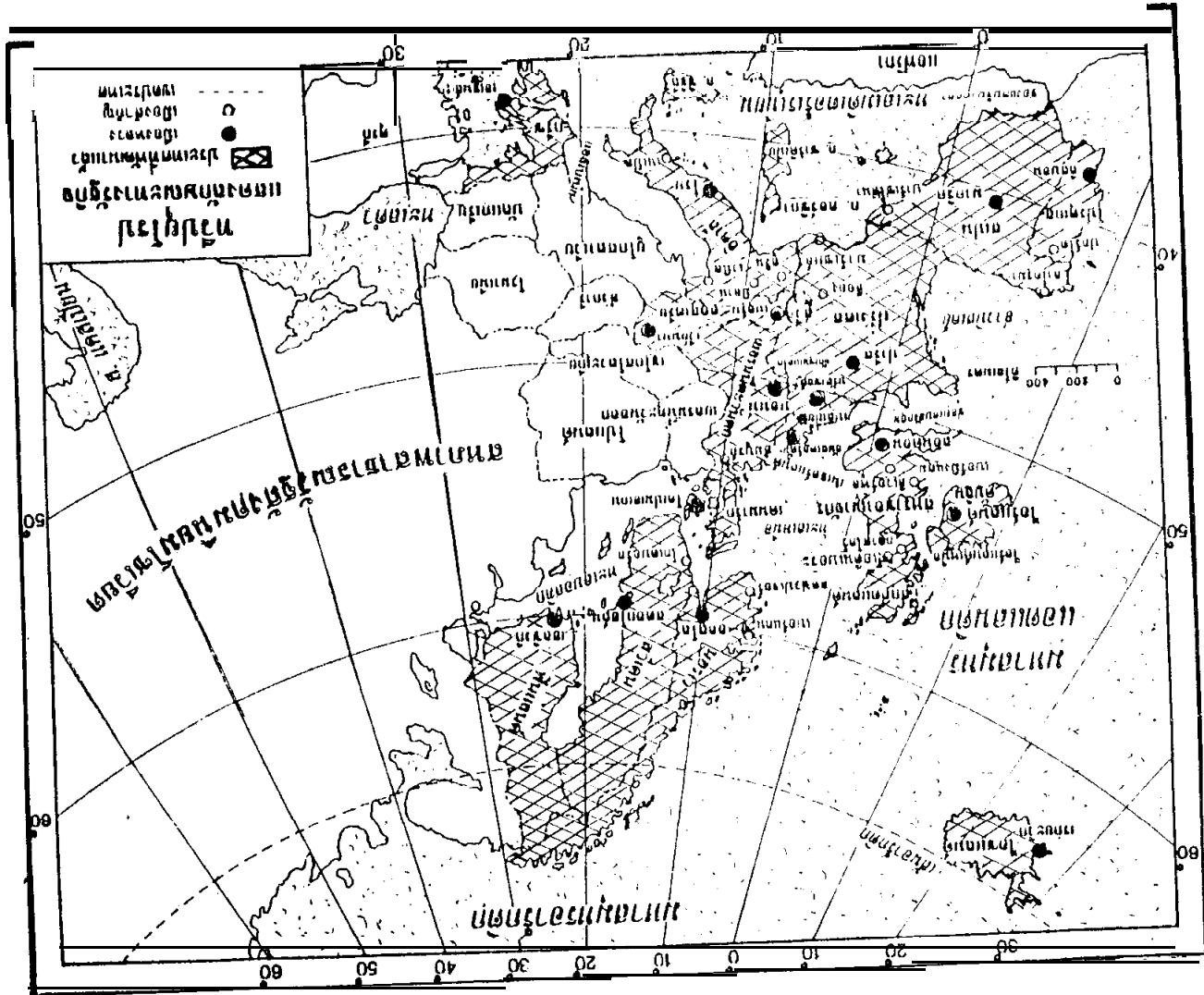
การศึกษาหาความรู้ทั้งทางด้านภูมิศาสตร์ และประวัติศาสตร์เกี่ยวกับทวีปยุโรป นับว่ามีความยุ่งยากหลายประการ คือ :-

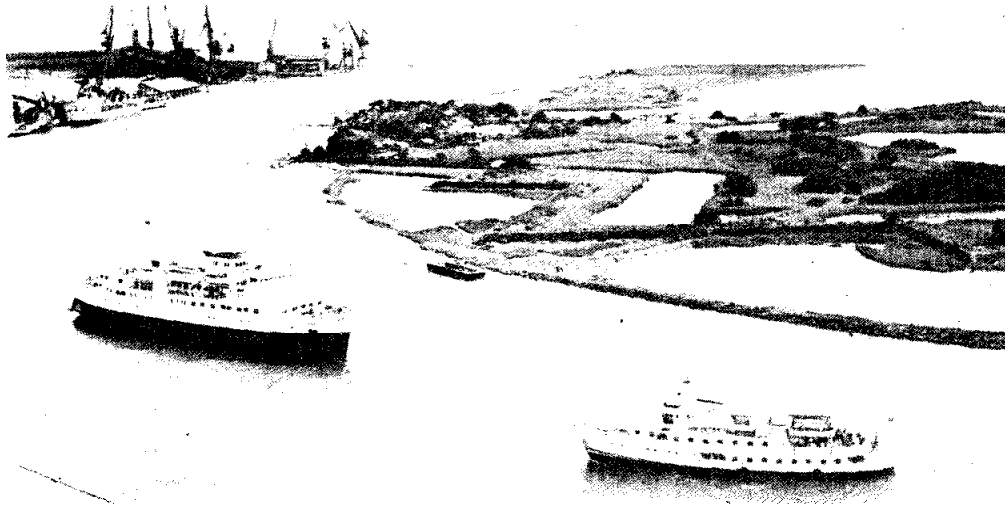
1. A mosaic of geographical unit ลักษณะสภาพภูมิศาสตร์ แบ่งออกเป็นส่วนเล็กส่วนน้อย โดยเฉพาะโครงสร้างสลับซับซ้อนหลายแบบ
2. A jigsaw puzzle of nationalities ลักษณะของเชื้อชาติที่แบ่งเป็นกลุ่มเล็กกลุ่มน้อย สลับปะปนกันมีแทรกอยู่ทั่วไป คล้ายลักษณะของพื้นเลื้อย ยากแก่การที่จะแบ่งเป็นเขต ๆ ได้
3. A kaleidoscopic picture of state รัฐต่าง ๆ มีการเปลี่ยนแปลงอยู่เสมอ เนื่องจากมีผู้นำหลายฝ่ายต่างแสวงหาดินแดนเป็นของตน สำหรับภาษาก็มีความยุ่งยาก แม้ประเทศเดียวกันมีภาษาแตกต่างกัน เช่น สวิตเซอร์แลนด์ ฝรั่งเศส เป็นต้น



พื้นที่และตำแหน่งของยุโรป เปรียบเทียบกับแองโกลอเมริกา (แคนาดา - สหรัฐอเมริกา)

ქვეყნის რუკა





ทัศนียภาพชายฝั่งทะเลของประเทศสวีเดน



ทัศนียภาพส่วนหนึ่งของเทือกเขาแอลป์ส

## 2.2 ประวัติความเป็นมาของทวีปยุโรป

ยุโรประยะแรกยังไม่ค่อยมีความเจริญเหมือนกับเอเชีย ซึ่งมีความเจริญมาหลายพันปีแล้ว สำหรับอารยธรรมต่าง ๆ จากภายนอกที่เผยแพร่เข้าสู่ทวีปยุโรปนั้นแบ่งเป็น 3 ยุค คือ

**ยุคหินเก่า (Paleolithic)** ระยะเวลายุคนี้ยังไม่มีเจริญประกอบอาชีพด้วยการล่าสัตว์เป็นอาหาร

**ยุคหินใหม่ (Neolithic)** มนุษย์ยุคนี้รู้จักเลี้ยงสัตว์ ทำเครื่องปั้นดินเผา อัญมณี เสื้อผ้า เขียนหนังสือ จัดระบบสังคม มีการตั้งหมู่บ้านขึ้นเป็นหลักแหล่ง อารยธรรมไปจากอียิปต์ และลุ่มน้ำเมโสโปเตเมีย แหล่งที่มีอารยธรรม ผ่านมากที่สุด คือ เกาะคริต ซึ่งอยู่ตอนใต้ของประเทศกรีซ

**3. ยุคสำริด (Bronze Age)** มนุษย์รู้จักนำแร่ดีบุก และแร่ทองแดงมาผสมกันเป็นทองสำริด ทำให้สะดวกต่อการถลุงแร่ รู้จักประดิษฐ์คิดค้น ทางยุโรปตะวันออกมีพวกสลาฟที่มาจากเทือกเขาคอเคซัสอพยพไปอยู่ที่นั่น แต่ยังไม่ช้าหลัง ต่อมาพวกแขกมัวร์จากแอฟริกามาตั้งถิ่นฐานบริเวณคาบสมุทรไอบีเรียได้นำวิธีการก่อสร้าง การชลประทานไปใช้ในบริเวณนั้นนอกจากนี้ยังนำอู่นสัม จากเอเชียตะวันออกเฉียงใต้ไปปลูกจนปัจจุบันเป็นผลผลิตอันสำคัญของยุโรปได้

## 2.3 ขนาดและที่ตั้ง

### ขนาด

ทวีปยุโรปมีพื้นที่ 4.2 ล้านตารางไมล์ (10.9 ล้านตารางกิโลเมตร) ถ้าไม่นับทวีปออสเตรเลีย (มีพื้นที่ 2,967,741 ตารางไมล์) จะเป็นทวีปที่เล็กที่สุดในโลก\*

### ทำเลที่ตั้ง

ทวีปยุโรปตั้งอยู่ในเขตอากาศอบอุ่น และเขตหนาวเหนือ ไม่มีบริเวณใดอยู่ต่ำกว่าเส้นทรอปิกออฟแคนเซอร์ (Tropic of cancer 23½ องศาเหนือ)

- ส่วนเหนือสุดอยู่ที่ North Cape (นอร์เวย์) ละติจูด 71 องศา 8 ลิบดา เหนือ
- ส่วนใต้สุด อยู่ที่ Point Marroqui (สเปน) ละติจูด 36 องศา 2 ลิบดาเหนือ นอกจากนี้ยังติดกับทะเลแคสเปียน เทือกเขาคอเคซัส ทะเลดำ และ ทะเลเมดิเตอร์เรเนียน (ประกอบด้วยทะเลไอโอเนียน เอเดรียติก, ดีร์เรเนียน และลิกูเรียน สำหรับคาบสมุทรต่าง ๆ มีไครเมีย บอลข่าน อิตาลี ไอบีเรีย เป็นต้น

- ส่วนที่อยู่ทางตะวันตกสุด คือ แหลมโรคา (Cape Roca) อยู่ล่องจิจูด 9 องศา 30 ลิบดาตะวันตก (โปรตุเกส) นอกจากนี้เป็นมหาสมุทรแอตแลนติก ทะเลเหนือ ทะเลนอร์เวเจียน ระหว่าง

\* Lands and Peoples. p 12 - 13.

ทะเลบอลติกและทะเลเหนือ มีช่อง แคตเตกัส (Kattegat) และสกาเจอร์รัค (Skagerrak) เชื่อมอยู่ที่ด้านตะวันตกเฉียงเหนือของทวีปมีคาบสมุทรจัตแลนด์และคาบสมุทรสแกนดิเนเวีย นอกจากนี้ยังประกอบด้วยหมู่เกาะต่าง ๆ อีกหลายเกาะ

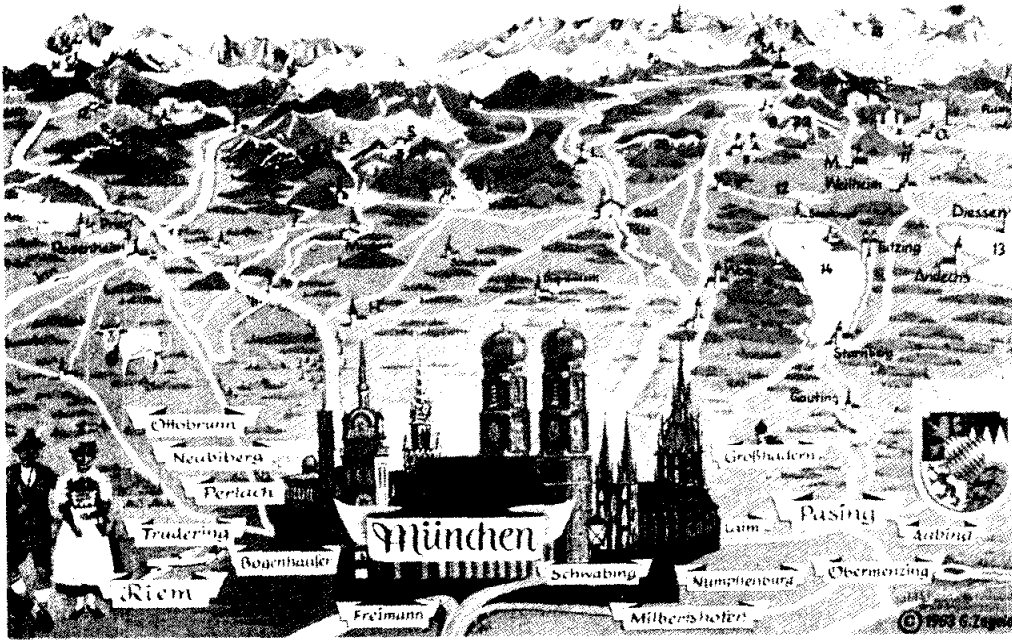
- ส่วนที่อยู่ด้านตะวันออก ติดกับทวีปเอเชีย โดยแนวเทือกเขายูรัลก็อยู่ลงจุด 66 องศาตะวันออก

สำหรับช่องแคบที่สำคัญของทวีปยุโรปและส่วนที่ติดต่อกับดินแดนอื่น มีช่องแคบโดเวอร์ (Strait of Dover) ช่องแคบอังกฤษ (English Channel) จิบรัลตาร์ (Strait of Gibraltar) บอสฟอรัส (Bosporus) และดาร์ดาเนลล์ (Dardanelles) ฯลฯ

ลักษณะชายฝั่งของทวีปยุโรปยาวกว่าทวีปอื่นใด เมื่อคิดเทียบจากขนาดไม่มีบริเวณใดห่างไกลทะเลเกิน 500 - 700 ไมล์ (825 - 1,155 กิโลเมตร)



แม่โคพันธุ์นมของเนเธอร์แลนด์ ณ เมืองอัมสเตอร์ดัม



ลักษณะภูมิประเทศจำลองของภูมิภาคยุโรปที่แสดงให้เห็นทิวทัศน์อันสวยงามตามธรรมชาติหลายรูปแบบ

#### 2.4 สาเหตุที่ทวีปยุโรปเจริญรวดเร็วกว่าทวีปเอเชีย เพราะ

1. สามารถติดต่อกับทวีปอื่นได้ง่าย และสะดวกทำให้อารยธรรมจากภายนอกเข้าถึงง่าย
2. มีลักษณะภูมิอากาศอบอุ่น
3. แนวภูเขาไม่ขวางกั้นทิศทางลม วางตัวตามแนวยาว
4. ประชากร ชยัน อดทน มีความริเริ่มสร้างสรรค์
5. มีการคมนาคมดีทั้งทางบก และทางน้ำ ทางอากาศ
6. แม่น้ำมีมาก และไหลออกหลายทิศทาง
7. มีพื้นที่ราบกว้างขวางพอที่จะใช้เพาะปลูกได้มาก

#### 2.5 องค์ประกอบเกี่ยวกับลักษณะทั่วไปของทวีปยุโรปมีองค์ประกอบ ดังนี้ :-

1. ทำเลที่ตั้งเหมาะสม (Favourable Location) เป็นศูนย์กลางการติดต่อ กับทุกทวีปเช่น แอฟริกา เอเชีย อเมริกาเหนือ อเมริกาใต้ โดยเฉพาะเชื่อมเส้นทางทำการค้าระหว่างทวีปอเมริกาเหนือและยุโรปตะวันตก ผ่านมหาสมุทรแอตแลนติก ด้านใต้ผ่านทะเลเมดิเตอร์เรเนียน

2. **ลักษณะภูมิอากาศเหมาะสม (Stimulating Climate)** ยุโรปตั้งอยู่ระหว่างละติจูด 35 องศา ถึง 71 องศาเหนือ ไม่มีดินแดนทะเลทรายเหมือนกับทวีปเอเชีย ทวีปแอฟริกาและทวีปอเมริกา เพราะอิทธิพลของทะเล ภูมิอากาศไม่ชื้นแฉะหรือแห้งแล้งเกินไปและมีอุณหภูมิอยู่ระหว่าง 40 องศาฟาเรนไฮต์ ถึง 70 องศาฟาเรนไฮต์ อันมีส่วนทำให้คนมีสุขภาพ สมบูรณ์มีความคิดทางด้านการค้า การเกษตรและการอุตสาหกรรมเจริญก้าวหน้า

3. **ลักษณะภูมิประเทศมีหลายแบบ (Variety of Relief Features)** พื้นผิวดินของยุโรปมีหลายแบบ บริเวณที่ราบลุ่มซึ่งมีความอุดมสมบูรณ์ ได้แก่ที่ราบลุ่มของฝรั่งเศส บริเตนและเดนมาร์ก ตามไหล่เขาบางแห่งใช้เพาะปลูกได้ เช่นแถบเชิงเขาแอลป์ วอลท์ที่สูงตอนกลางของฝรั่งเศสและแอปเพนไนน์ ป่าที่สูงหลายบริเวณได้แก่ อาร์เดนเนส ปาด้าและภูเขาแอลป์ มีแม่น้ำที่ใช้ในการขนส่งหลายสาย เช่น ไรน์ โรน เซน โป เอลเบและดานูบ ตามที่ลุ่มน้ำเหล่านี้มีดินตะกอนหนา นอกจากนี้ ยังมีทะเลสาบและชายฝั่งที่เกิดจากการกระทำของธารน้ำแข็ง

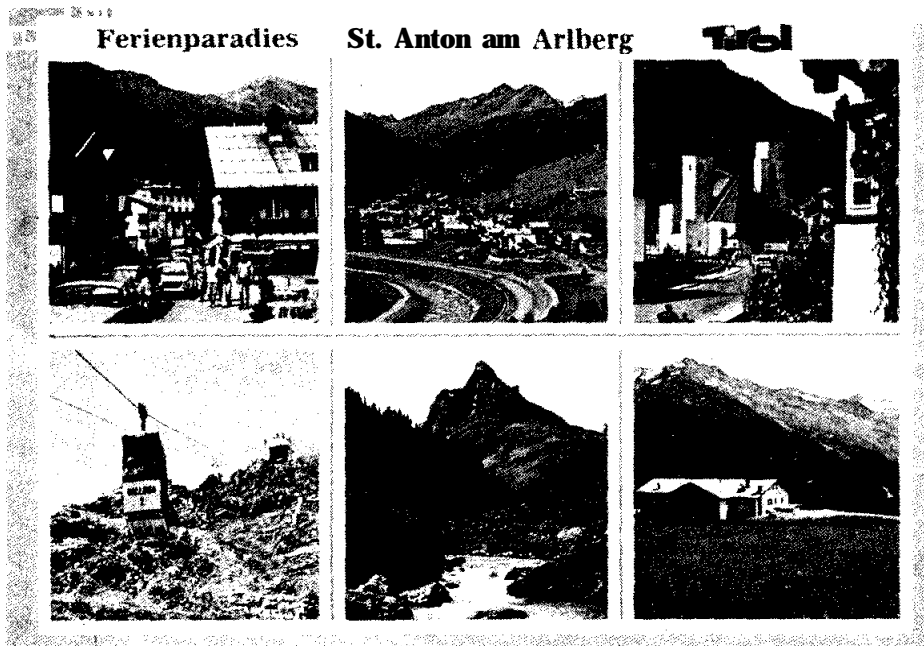
4. **ลักษณะชายฝั่งยาวเหยียด (Long Coastline)** ยุโรปมีชายฝั่งยาวมาก แม้แต่ระบบทางน้ำภายในเป็นเยี่ยมในโลก เมืองนาวิก (Narvik) ตอนเหนือของนอร์เวย์ อยู่ละติจูด 68 องศาเหนือ สามารถใช้ขนส่งได้ในฤดูหนาว ในขณะที่มอนทรีล (Montreal) ของแคนาดา ละติจูด 45 องศาเหนือใช้ไม่ได้ นอกจากนี้ในทวีปยุโรปยังมีเมืองท่าขนส่งและการประมงที่สำคัญ ๆ หลายแห่ง เช่น รอตเตอร์ดัม ลอนดอน เซาท์แธมป์ตัน กลาสโกว์ ลิเวอร์พูล ลอนดอน ปารีส แซมเบอร์ค มาร์เซย์ และเจนัว

5. **แหล่งการสำรวจและการแสวงหาอาณานิคม (Exploration and Colonization)** ชาว



กิจกรรมของประชากรในประเทศเนเธอร์แลนด์





### ทัศนียภาพส่วนต่างๆ ของยุโรป

ยุโรปหลายประเทศมีความสนใจ ในการสำรวจและแสวงหาอาณานิคมในดินแดนโพ้นทะเล มีสเปน โปรตุเกสได้นำอารยธรรมตะวันตกไปสู่อาณานิคมในแอฟริกา และเอเชีย สเปนได้ดินแดนเกือบทั้งทวีปอเมริกาใต้ ในตอนต้นศตวรรษที่ 16 นอกจากประเทศบราซิลซึ่งประเทศโปรตุเกสได้ไว้สหราชอาณาจักร แม้จะเริ่มช้ากว่าก็ประสบความสำเร็จในการเป็นเจ้าของอาณานิคม มีอิทธิพลเกือบทุกส่วนของโลก ได้แก่ทวีปอเมริกาเหนือ ออสเตรเลีย นิวซีแลนด์ หมู่เกาะอินเดียตะวันตก ทวีปอเมริกาใต้ ทวีปแอฟริกาและเอเชีย ประเทศที่เป็นคู่แข่งกับสหราชอาณาจักร ในการแสวงหาอาณานิคมในทวีปอเมริกาเหนือ - แอฟริกาและเอเชียคือฝรั่งเศส ส่วนชาวดัตช์ ได้ขยายอิทธิพลมายังหมู่เกาะอินเดียตะวันออกและบางส่วนของอินโดนีเซีย ชาติอื่นก็มี เยอรมนี อิตาลี เบลเยียม เดนมาร์กและนอร์เวย์ ชาวอาณานิคมไม่เพียงแต่ถูกบุกเบิกที่ในการมาสำรวจและตั้งถิ่นฐานเท่านั้น แต่ยังได้รับอิทธิพลในการดำรงชีวิตทุกอย่าง เช่นภาษาวัฒนธรรม ขนบธรรมเนียม ระบบกฎหมาย และภาษาอังกฤษซึ่งใช้แพร่หลายทั่วโลก

6. มีวัฒนธรรมที่สูงส่งเป็นมรดกตกทอด (Rich Cultural Heritage) ยุโรปมีความเป็นผู้นำหลายด้าน โดยเฉพาะทางด้านเกษตรกรรม มีวิธีการสมัยใหม่ เพื่อให้ผลผลิตพอบริโภค อารยธรรมของยุโรปเผยแพร่ทั่วโลก แม้แต่การอุตสาหกรรมก็สามารถพัฒนาไปได้ก่อนและรวดเร็ว เนื่องจากมีทรัพยากรเหล็กและถ่านหินมาก ประชากรมี 3 พวกใหญ่ ๆ ได้แก่

1. นอร์ดิก (Nordic) อยู่ตอนเหนือ ตาสีฟ้า ผมหสีทอง รูปร่างสูงใหญ่
2. อัลไพน์ (Alpine) อยู่ตอนกลาง และด้านตะวันออกของยุโรป รูปร่างปานกลาง ศีรษะค่อนข้างแบน
3. เมดิเตอร์เรเนียน (Mediterranean) อาศัยอยู่ทางใต้ รูปร่างค่อนข้างเตี้ย มีผมสีน้ำตาล ผิวดำ ทั้งสามกลุ่มแม้จะแตกต่างกันก็มีความสัมพันธ์กัน และช่วยเหลือกันอย่างดีมีวัฒนธรรมคล้ายคลึงกันนอกจากนี้ ชาวยุโรปยังร่วมมือกันนำความเจริญที่มีอยู่ไปเผยแพร่ในดินแดนอื่น ๆ ของโลกอีกด้วย

7. **ลักษณะเด่นทางด้านอุตสาหกรรมและมีมาตรฐานการครองชีพสูง (A High Degree of Industrialization with a High Standard of Living)** นับว่าทวีปยุโรปนี้เป็นแหล่งอุตสาหกรรมสำคัญของโลก โดยเฉพาะทางด้านตะวันตกเฉียงเหนือ ที่อุดมไปด้วยเหล็กและถ่านหิน แม้จะขาดแร่โลหะที่มีค่าแต่มีเกลือโปแตช นอกจากนี้ยังได้รับซา ฝ่าย ยาง ปาล์ม น้ำมัน ยาสูบ อ้อย กาแฟและเครื่องเทศจากอาณานิคมนำมาผลิตเป็นวัตถุดิบสำเร็จรูปแล้วนำกลับไปขายยังที่เดิมการอุตสาหกรรมช่วยให้คนมีงานทำ เพิ่มพูนรายได้ทำให้มาตรฐานในการครองชีพสูงตาม ปัจจุบันผลิตเครื่องจักรขนาดใหญ่ สิ่งทอและเคมีภัณฑ์และอื่น ๆ

8. **กิจกรรมทางการเกษตรก้าวหน้า (Advanced Agricultural Practices)** การเกษตรของยุโรปเมื่อเทียบกับทวีปอื่นแล้ว ใช้ดินให้เกิดประโยชน์มากกว่าที่มี ทั้งการปลูกพืชเพื่อเก็บเกี่ยวและเลี้ยงสัตว์ไปพร้อม ๆ กัน ทำให้สามารถพอเลี้ยงตัวเองได้ดี วิธีการเป็นแบบอินเทนซีฟ (Intensive) คือใช้พื้นที่ไม่กว้างขวางนักแต่ให้ผลผลิตต่อเอเคอร์สูงโดยใช้วิธีที่ใช้ในการทางวิทยาศาสตร์เข้าช่วยมาก ประเทศเบลเยียม นับว่าเป็นสามเท่าของออสเตรเลีย สหรัฐอเมริกา หรือ อาร์เจนตินา ผลิตได้เฉลี่ย 20 บุษเซลต่อเอเคอร์ ชาวเจ้ามีผลิตน้อย นอกจากนี้มีการปลูก ข้าวบาร์เลย์ ไรโอต์ ไร และมันฝรั่ง ส่วนฟาร์มโคนม ผลิตมากทางด้านตะวันตกเฉียงเหนือของยุโรป เช่น สหราชอาณาจักร เยอรมนี ฝรั่งเศส เดนมาร์ก และกลุ่มเบเนลักซ์ (เบลเยียม เนเธอร์แลนด์และลักเซมเบิร์ก) การอุตสาหกรรมและทางการเกษตรกรรม ไม่สมดุลย์กัน ยุโรปต้องสั่งอาหารและวัตถุดิบมาบ่อนโรงงานอุตสาหกรรม โดยเฉพาะอุตสาหกรรมสิ่งทอจำเป็นต้องใช้ ขนสัตว์ ฝ่าย ปอ ไหม และฟลักซ์ ยังมีไขมัน น้ำมัน อาหารกระป๋อง และอื่น ๆ เป็นสินค้าเข้า

9. **พัฒนาด้านการท่องเที่ยวสูง (Highly Developed Tourist Trade)** ไม่มีทวีปใดที่จะมีนักท่องเที่ยวไปเยือนมากเท่าทวีปยุโรป เนื่องจากยุโรปมีโบราณวัตถุ ปราสาทของขุนนางทุ่งหิมะ

บนภูเขาสำหรับเล่นสกี หอเอนปิซาในอิตาลี หอคอยและมีความเจริญหลายด้าน การคมนาคมติดต่อกับทวีปอื่นสะดวก ทำให้มีผู้คนจากที่อื่นทั่วโลกไปท่องเที่ยวยุโรปมากที่สุด ผลที่ตามมาคือรายได้จากการท่องเที่ยวสูง มีเงินหมุนเวียนมาก ฐานะทางเศรษฐกิจดี

10. การรวมกลุ่มหรือการอยู่อย่างเอกเทศ (European Unity of Disunity) ตามหลักฐานทางประวัติศาสตร์ ประเทศต่าง ๆ ในยุโรปไม่มั่นคง เนื่องจากการสงครามที่ไม่มีที่สิ้นสุดการสนใจทางการเมืองและความคิดแตกต่างกัน ระยะเวลาสงครามโลกครั้งที่สอง มีการรวมกลุ่มกันเองตามความคิด โดยแบ่งดังนี้

ก. สนธิสัญญาทางเศรษฐกิจและวัฒนธรรมของฝ่ายโลกเสรี ได้แก่กลุ่มประเทศเบนลักซ์ (Benelux) เพื่อประโยชน์ทางการค้า ชื่อ The Benelux Customs Union เมื่อ ค.ศ. 1947 ต่อมาปี 1955 มีเพิ่มอีก 3 ประเทศ คือ เยอรมันตะวันตก ฝรั่งเศสและอิตาลี รวมกลุ่มใหม่เป็น E.C.S.C. (European Coal & Steel Community) หลังจากนั้นได้ขยายไปถึงการเกษตร การค้า และการอุตสาหกรรม ซึ่งรู้จักกันในนาม “กลุ่มตลาดร่วมยุโรป” หรือสนธิสัญญา E.E.C. (European Economic Community or European Common Market) บางครั้งเรียกว่ากลุ่มอินเนอร์ซิกซ์ (Inner Six) มี 6 ประเทศ คือ เบลเยียม เนเธอร์แลนด์ ลักเซมเบิร์ก เยอรมันตะวันตก ฝรั่งเศส อิตาลี สหราชอาณาจักร (ได้เข้าร่วมเมื่อปลายปี 1971) เดนมาร์ก และไอร์แลนด์ (ได้เข้าร่วมในปี 1973) ปัจจุบันมี 12 ประเทศ มี กรีซ สเปน และโปรตุเกสรวมอยู่ด้วย มีสนธิสัญญา กลุ่มการค้าเสรียุโรปที่เรียกว่า E.F.T.A. (European Free Trade Association) ปัจจุบันประกอบด้วยประเทศนอร์เวย์ สวีเดน ออสเตรเลีย สวิส โปรตุเกส ไอซ์แลนด์และฟินแลนด์

ข. สนธิสัญญาทางเศรษฐกิจและวัฒนธรรมของฝ่ายคอมมิวนิสต์ ที่สำคัญคือ สนธิสัญญาโคมิคอน หรือ ซีเมีย (COMECON หรือ CMEA = The Council for Mutual Economic Assistance) ประกอบด้วยประเทศในกลุ่มโซเชี่ยลิสต์ในยุโรป คือ สหภาพสาธารณรัฐสังคมนิยมโซเวียต เยอรมนี (ตะวันออก) โปแลนด์

โปแลนด์ เชโกสโลวะเกีย ฮังการี โรมาเนีย บัลแกเรีย (ส่วนกลุ่มโซเชี่ยลิสต์นอกแดนยุโรป ได้แก่ จีนคอมมิวนิสต์ แอลเบเนีย มองโกเลีย เกาหลีเหนือ เวียดนาม และ คิวบา

ประเทศอื่น ๆ ของยุโรปรวมกันเพื่อผลทางการเมือง และเศรษฐกิจ เรียกว่า O.E.E.C. (Organization for European Economic Co-operation) ปี 1961 เป็น Organization Economic Co-operation Development

ค. สนธิสัญญาการป้องกันทางทหารของฝ่ายโลกเสรี ที่สำคัญได้แก่สนธิสัญญานาโต (NATO = North Atlantic Treaty Organization) เริ่มตั้งแต่ปี ค.ศ. 1949 มีทั้งหมด 15 ประเทศ คือ

สหรัฐฯ แคนาดา ไอซ์แลนด์นอร์เวย์ สหราชอาณาจักรฯ เนเธอร์แลนด์ เดนมาร์ก เบลเยียม กรีซ  
ลักเซมเบิร์ก โปรตุเกส ฝรั่งเศส อิตาลี ตุรกี และเยอรมนี (ตะวันตก)

การรวมกลุ่มของประเทศต่าง ๆ มีการเปลี่ยนแปลงไปตามวาระของการประชุมหรือ  
ข้อตกลงร่วมกันระหว่างสมาชิก ต้องติดตามข่าวสารธุรกิจให้ทันกับเหตุการณ์ปัจจุบันมากที่สุด

## 2.6 การจำแนกภูมิภาคของยุโรป

ภูมิภาคของยุโรปจำแนกได้ 6 ภูมิภาคคือ :-

1. ภูมิภาคยุโรปตะวันตก (Western Europe) ได้แก่ สหราชอาณาจักรบริเตนใหญ่และ  
ไอร์แลนด์เหนือ, สาธารณรัฐไอร์แลนด์, สาธารณรัฐฝรั่งเศส, ราชรัฐลักเซมเบิร์ก, ราชอาณาจักร  
เบลเยียม และราชอาณาจักรเนเธอร์แลนด์

2. ภูมิภาคยุโรปเหนือ (Northern Europe) ได้แก่ ราชอาณาจักรนอร์เวย์, ราชอาณาจักร  
เดนมาร์ก, ราชอาณาจักรสวีเดน, สาธารณรัฐฟินแลนด์ และสาธารณรัฐไอซ์แลนด์

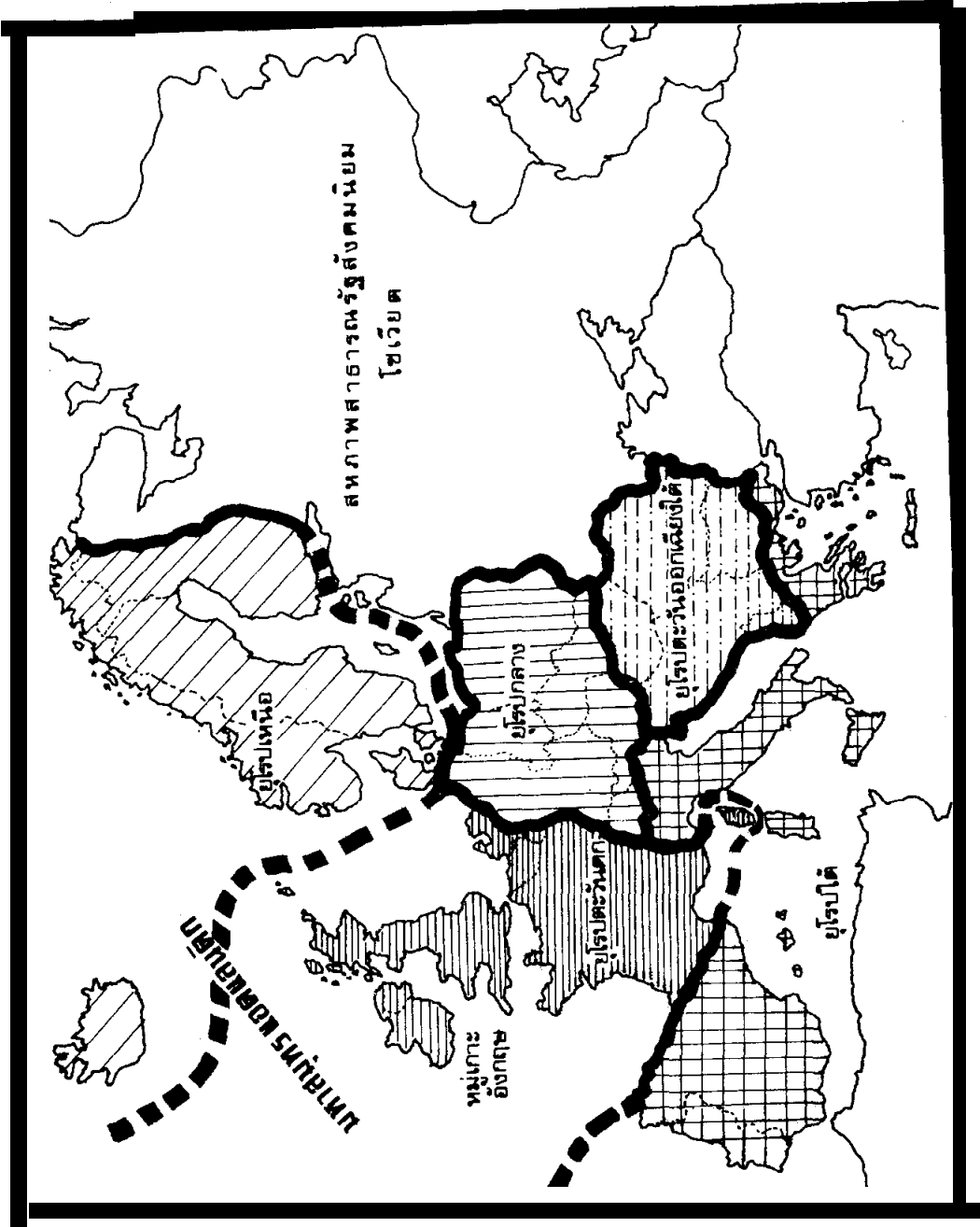
3. ภูมิภาคยุโรปตะวันออกเฉียงใต้ (Southeastern Europe) ได้แก่ สาธารณรัฐประชาชน  
ฮังการี, สาธารณรัฐสังคมนิยมโรมาเนีย, สหพันธ์สาธารณรัฐสังคมนิยมยูโกสลาเวีย, สาธารณรัฐ  
ประชาชนบัลแกเรีย และสาธารณรัฐประชาชนแอลเบเนีย

4. ภูมิภาคยุโรปใต้หรือยุโรปเมดิเตอร์เรเนียน (Mediterranean Europe) หรือ (Southern  
Europe) ได้แก่ ราชอาณาจักรสเปน, สาธารณรัฐโปรตุเกส, สาธารณรัฐอิตาลี, สาธารณรัฐ  
เฮลเลนิก (กรีซ) และสาธารณรัฐตุรกี

5. ภูมิภาคยุโรปกลาง (Central Europe) ได้แก่ สาธารณรัฐประชาธิปไตยเยอรมัน (เยอรมนี  
ตะวันออก), สหพันธ์สาธารณรัฐเยอรมัน (เยอรมนีตะวันตก), สมาพันธรัฐสวิส, สาธารณรัฐ  
ออสเตรีย, สาธารณรัฐประชาชนโปแลนด์และสาธารณรัฐสังคมนิยมเชโกสโลวาเกีย

6. สหภาพสาธารณรัฐสังคมนิยมโซเวียตในยุโรป (Union of Soviet Socialist Republic  
in Europe)

หมายเหตุ ไม่รวมรัฐอิสระต่าง ๆ ในทวีปยุโรป



ยุโรป : การแบ่งเขตภูมิภาค

### 3. สรุป

ลักษณะที่ตั้งและรูปร่างของทวีปยุโรป มีส่วนสำคัญต่อการเสริมสร้างให้มีความเจริญก้าวหน้ารวดเร็วกว่าทวีปเอเชีย โดยเฉพาะมีความเจริญทางด้านเศรษฐกิจ สังคมและการปกครอง การมีลักษณะชายฝั่งทะเลที่ยาวเหยียด และเว้าแหว่ง สามารถใช้ประโยชน์ในการสร้างเป็นเมืองท่าจอดเรือได้เป็นอย่างดี และช่วยเสริมสร้างบุคลิกนิสัยให้ชาวยุโรปชอบการผจญภัย แสวงหาผลประโยชน์จากทะเลได้ดีด้วย นอกจากนี้ชาวยุโรปยังมีนิสัยรักการศึกษา ค้นคว้า ชอบประดิษฐ์คิดค้นทั้งด้านการเกษตร และการอุตสาหกรรม อันมีส่วนทำให้พัฒนาได้รวดเร็ว และมีมาตรฐานการครองชีพสูง

ทวีปยุโรปเป็นดินแดนที่มีความแตกต่างด้านต่าง ๆ หลายประการ ได้แก่ ลักษณะภูมิประเทศและโครงสร้าง ภูมิอากาศ พืชพรรณธรรมชาติ ชีวิตความเป็นอยู่ ตลอดจนขนบธรรมเนียม ประเพณีและวัฒนธรรม โดยเฉพาะในด้านภาษามีความแตกต่างกันหลายประเทศ เกือบไม่มีประเทศใดที่ใช้ภาษาเดียวกัน ความหลากหลายของทวีปยุโรปมีส่วนให้เกิดการเปลี่ยนแปลงพรมแดนมาโดยตลอด จนถึงสมัยหลังสงครามโลกครั้งที่สอง นับว่ายุโรปเป็นดินแดนที่น่าศึกษาค้นคว้าเป็นอย่างยิ่ง

### 4. คำถามท้ายบท

- 4.1 เหตุใดลักษณะทั่วไปของทวีปยุโรปจึงมีความยุ่งยากหลายประการ?
- 4.2 จงอธิบายถึง ขนาด ที่ตั้งและรูปร่างของยุโรปมาโดยสังเขป พร้อมทั้งวาดแผนที่ประกอบโดยลงชื่อ คาบสมุทร แหลม ทะเลและช่องแคบ รวมทั้งภูเขาและแม่น้ำด้วย
- 4.3 เพราะเหตุใดทวีปยุโรปจึงพัฒนา และเจริญได้รวดเร็วกว่าทวีปเอเชีย?
- 4.4 จงสรุปประวัติความเป็นมาของทวีปยุโรปมาโดยสังเขป?
- 4.5 จงอธิบายถึงองค์ประกอบ ลักษณะทั่วไปของทวีปยุโรปมา 6 ข้อ?
- 4.6 เหตุใดจึงมีการรวมกลุ่มทางเศรษฐกิจและการเมืองในทวีปยุโรป อธิบายเหตุผลประกอบ?