

บทที่ 5

การสรรหาและการคัดเลือกบุคคล

ชื่อเรื่อง การสรรหาและการคัดเลือกบุคคล

จุดประสงค์เชิงพฤติกรรม

เมื่อเรียนจบบทเรียนนี้แล้ว นักศึกษาจะปฏิบัติสิ่งต่อไปนี้ได้

1. บอกความหมายของสิ่งต่อไปนี้ได้
 1. การสรรหาบุคคล
 2. การคัดเลือกบุคคล
 3. นโยบายแบบเปิด
 4. นโยบายแบบปิด
 5. การสรรหาจากภายนอก
 6. การสรรหาจากภายใน
 7. การสอบแข่งขัน
 8. การคัดเลือก
2. บรรยายขั้นตอนในการสรรหาและคัดเลือกบุคคลได้อย่างน้อย 10 ขั้นตอน
3. บอกความสำคัญในการสรรหาบุคคลเข้ารับราชการได้
4. ระบุผลดีของการจัดสอบแข่งขันโดยวิธีการสอบรวมได้
5. บอกหน่วยงานที่กระทรวงศึกษาธิการมอบหมายให้ดำเนินการสอบแข่งขันเพื่อบรรจุบุคคลเข้ารับราชการเป็นข้าราชการครูได้
6. บรรยายแนวดำเนินการสอบแข่งขันเพื่อบรรจุบุคคลเข้ารับราชการเป็นข้าราชการครูในสังกัดกระทรวงศึกษาธิการได้

7. บอกคุณสมบัติทั่วไปของผู้ที่จะมีสิทธิ์เป็นข้าราชการครูตามที่ระบุไว้ในมาตรา 23 แห่ง พ.ร.บ. ครู พ.ศ. 2523 ใดอย่างน้อย 9 ข้อ
8. ระบุชื่อโรคทั้ง 5 ที่ ผู้ใดเป็นโรคเหล่านี้แล้วไม่สามารถเข้ารับราชการได้
9. บอกหลักสูตรการสอบแข่งขันเพื่อบรรจุบุคคลเข้ารับราชการทั้งในระดับ 1-2 และระดับ 3 ขึ้นไปได้ ใด
10. อธิบายขั้นตอนวิธีการเกี่ยวกับการสอบแข่งขันทั้ง 9 ขั้นตอนได้
11. บอกเกณฑ์การคัดเลือกผู้สอบแข่งขันได้ ใด
12. อธิบายการขึ้นบัญชีผู้สอบแข่งขันได้ ใด
13. เขียนแผนภูมิแสดงขั้นตอนการสอบแข่งขันเพื่อบรรจุบุคคลเข้ารับราชการเป็นข้าราชการครูได้

เนื้อหา

การสรรหาบุคคลคืออะไร

การสรรหาบุคคลคือวิธีการต่าง ๆ ซึ่งผู้บริหารต้องการให้ได้มาซึ่งตัวบุคคลเพื่อบรรจุลงในหน่วยงานตามความรู้ ความสามารถของแต่ละบุคคล

การคัดเลือกบุคคลคืออะไร

การคัดเลือกเป็นกระบวนการที่ต่อเนื่องจากกระบวนการสรรหาบุคคลเพื่อบรรจุบุคคลที่มีคุณสมบัติตามที่ต้องการในตำแหน่งที่ว่างลง

นโยบายการสรรหาและการคัดเลือกบุคคล

- นโยบายแบบเปิด
- นโยบายแบบปิด

ระบบการสรรหาบุคคล

- ระบบคุณธรรม
- ระบบอุปถัมภ์

ขั้นตอนในการสรรหาและคัดเลือกบุคคล

ขั้นตอนในการสรรหาบุคคลอาจแบ่งออกเป็น 10 ขั้นตอน ดังนี้

1. การประกาศรับสมัคร
2. การสัมภาษณ์เบื้องต้น
3. การยื่นใบสมัคร
4. การทดสอบการปฏิบัติงาน
5. การสอบสัมภาษณ์
6. การตรวจสอบภูมิหลัง
7. การคัดเลือกขั้นต้นของฝ่ายการเจ้าหน้าที่
8. การตัดสินใจสุดท้ายของหัวหน้างาน
9. การตรวจร่างกาย
10. การบรรจุและแต่งตั้ง

การสรรหาบุคลากรเข้าปฏิบัติงาน

1. สรรหาจากภายนอก
 2. สรรหาจากภายใน
1. สรรหาจากบุคคลภายนอก
 - วิธีการโฆษณาทางสื่อมวลชน
 - การสัมมนาร่วมกับอาจารย์ในมหาวิทยาลัย
 - โดยบริษัทให้ค่าปรึกษาคนกำลังคน
 - การบริการรับสมัคร
 - โดยสมาคมอาชีพต่าง ๆ
 2. สรรหาจากบุคคลภายใน
 - เพื่อการเลื่อนตำแหน่งหรือบรรจุในตำแหน่งที่ตั้งขึ้นใหม่

ความสำคัญในการสรรหาบุคคลเข้ารับราชการ

การสรรหาบุคคลเป็นเรื่องลำบากและไม่สามารถทดสอบหรือทดลองเหมือนกับการจัดหาวัสดุภัณฑ์ได้ ดังนั้นการพิจารณาสรรหาบุคคลเพื่อประสิทธิภาพในการทำงาน จึงมีความสำคัญ

วิธีการสรรหาและคัดเลือกบุคคลในราชการพลเรือน

1. การสอบแข่งขัน
2. การคัดเลือก
 - การคัดเลือกในกรณีพิเศษ
 - กรณีบรรจุและแต่งตั้งผู้ทรงคุณวุฒิ

ผลดีของการจัดสอบแข่งขันโดยวิธีการสอบรวม

กท. เป็นหน่วยงานที่จัดสอบแข่งขัน เพื่อคัดเลือกบุคคลให้กับส่วนราชการต่าง ๆ ซึ่งก่อให้เกิดผลดีหลายประการ เช่น

1. เปิดโอกาสให้ประชาชนเข้ารับราชการโดยเสมอหน้ากัน
2. สามารถใช้เทคนิคและวิธีการสอบให้ได้นั้นที่มีความรู้ ความสามารถเหมาะสมที่สุด
3. สามารถดำเนินการบรรจุได้รวดเร็วและประหยัดค่าใช้จ่าย
4. ป้องกันระบบเล่ห์พรคเล่ห์พวกโกงาย
5. ก่อให้เกิดความร่วมมือระหว่างส่วนราชการต่าง ๆ

การสอบแข่งขันของข้าราชการ

กระทรวงศึกษาธิการจะเป็นผู้ดำเนินการสอบเองโดยมอบหมายให้ อ.ก.ค. กรม อ.ก.ค. จังหวัด อ.ก.ค. กรุงเทพมหานคร และสำนักงานศึกษาธิการจังหวัด ดำเนินการสอบแข่งขันเพื่อบรรจุบุคคลเข้ารับราชการเป็นข้าราชการครู

แนวดำเนินการสอบแข่งขันเพื่อบรรจุบุคคลเข้ารับราชการ เป็นข้าราชการครูในสังกัดกระทรวงศึกษาธิการ

1. ต้องมีการประชาสัมพันธ์โดยเปิดเผย
2. แต่งตั้งกรรมการดำเนินการสอบจากบุคคลต่าง ๆ
3. การออกข้อสอบสามารถเลือกกระทำไ้หลายวิธี
4. การตรวจกระดาษคำตอบควรดำเนินการโดยเร็วที่สุด

5. การประกาศผลการสอบจะต้องดำเนินการอย่างรัดกุมเป็นขั้นตอน
6. มีเกณฑ์ในการสอบสัมภาษณ์

คุณสมบัติของข้าราชการ

ผู้ที่จะเข้ารับราชการเป็นข้าราชการครูต้องมีคุณสมบัติครบถ้วนมาตรา 23 ของ พ.ร.บ. ครู พ.ศ. 2523 ได้กำหนดคุณสมบัติทั่วไปของผู้ที่จะมีสิทธิเป็นข้าราชการครูไว้ดังนี้

1. มีสัญชาติไทย
2. มีอายุไม่ต่ำกว่าสิบแปดปี
3. เป็นผู้เลื่อมใสในการปกครองระบอบประชาธิปไตยตามรัฐธรรมนูญด้วยความบริสุทธิ์ใจ
4. ไม่เป็นผู้ดำรงตำแหน่งข้าราชการการเมือง
5. ไม่เป็นผู้มีกายทุพพลภาพจนไม่สามารถปฏิบัติหน้าที่ได้ ไร้ความสามารถ หรือจิตไม่健全 ไม่สมประกอบ หรือเป็นโรคตามที่กำหนดในกฎ ก.ค. (ก.พ.)
6. ไม่เป็นผู้อยู่ในระหว่างถูกสั่งให้พักราชการ หรือถูกสั่งให้ออกจากราชการไว้ก่อนตามพระราชบัญญัตินี้ หรือตามกฎหมายอื่น
7. ไม่เป็นผู้บกพร่องในศีลธรรมอันดี
8. ไม่เป็นผู้ที่หนีสินส่วนตัว
9. ไม่เป็นบุคคลล้มละลาย
10. ไม่เป็นผู้เคยต้องรับโทษจำคุกโดยคำพิพากษาถึงที่สุด หรือคำสั่งที่ชอบด้วยกฎหมายให้จำคุก เว้นแต่เป็นโทษสำหรับความผิดที่ได้กระทำโดยประมาทหรือความผิดลหุโทษ
11. ไม่เป็นผู้เคยถูกลงโทษให้ออกปลดออกหรือไล่ออกจากรัฐวิสาหกิจ
12. ไม่เป็นผู้เคยถูกลงโทษให้ออกหรือปลดออกเพราะกระทำผิดวินัยตามพระราชบัญญัตินี้หรือกฎหมายอื่น
13. ไม่เป็นผู้เคยถูกลงโทษไล่ออกเพราะกระทำผิดวินัยตามพระราชบัญญัตินี้ หรือกฎหมายอื่น
14. ไม่เป็นผู้เคยกระทำการทุจริตในการสอบเข้ารับราชการ

หมายเหตุ

1. ผู้ขาดคุณสมบัติข้อ 7,8,9,10 หรือ 14 ก.ค. (ก.พ.) อาจพิจารณาขออนุญาตให้เข้ารับราชการได้
2. ผู้ขาดคุณสมบัติตามข้อ 11 หรือ 12 ถ้าผู้นั้นออกจากงานหรือออกจากราชการไปเกินสองปีแล้ว และมีใ้เป็นกรณีออกจากงานหรือออกจากราชการเพราะกระทำผิดในกรณีทุจริตต่อหน้าที่ ก.ค. (ก.พ.) อาจขออนุญาตให้เข้ารับราชการได้ การลงมติให้กระทำโดยลับ และมติของ ก.ค. ในการยกเว้นนี้ต้องเป็นเอกฉันท์

โรคที่ ก.พ. และ ก.ค. ระบุว่าผู้เป็นโรคต่าง ๆ ต่อไปนี้ไม่สามารถเข้ารับราชการได้

1. โรคเรื้อน
2. วัณโรคระยะอันตราย
3. โรคเท้าช้างในระยะที่ปรากฏอาการเป็นที่รังเกียจแก่สังคม
4. โรคยาเสพติดให้โทษอย่างร้ายแรง
5. โรคพิษสุราเรื้อรัง

ข้อควรทราบเกี่ยวกับหลักสูตร วิธีดำเนินการเกี่ยวกับการสอบแข่งขัน เกณฑ์การคัดเลือก การขึ้นบัญชี และการยกเลิกบัญชีผู้สอบแข่งขันได้

ตามมาตรา 40 แห่งพระราชบัญญัติระเบียบข้าราชการพลเรือนไทยบัญญัติไว้ดังนี้

1. ให้ ก.พ. เป็นผู้ดำเนินการสอบแข่งขันเพื่อบรรจุบุคคลเข้ารับราชการ
2. ก.พ. จะมอบให้ อ.ก.พ. หรือส่วนราชการใดเป็นผู้ดำเนินการสอบแทนก็ได้

(สำหรับการสอบแข่งขันข้าราชการครู นั้น กระทรวงศึกษาธิการจะเป็นผู้ดำเนินการสอบเองโดยมอบให้ ก.ค. เป็นผู้ดำเนินการ และ ก.ค. มอบหมายให้ อ.ก.ค. กรม, อ.ก.ค. จังหวัด อ.ก.ค. กรุงเทพมหานคร และสำนักงานศึกษาธิการจังหวัด ดำเนินการสอบแข่งขัน)

1. หลักสูตรการสอบแข่งขัน

หลักสูตรการสอบแข่งขันเพื่อบรรจุบุคคลเข้ารับราชการในระดั้บต่าง ๆ กำหนดไว้ดังนี้

หลักสูตร	ระดับ 1-2 คะแนนเต็ม	ระดับ 3 ขึ้นไป คะแนนเต็ม
ก. ภาควิชาความรู้ความสามารถทั่วไป		
1. ความสามารถทั่วไป	100	100
2. ภาษาไทย	100	100
ข. ภาควิชาความรู้ ความสามารถที่ใช้เฉพาะ ตำแหน่ง	200	200
ค. ภาควิชาความเหมาะสมกับตำแหน่ง (พิจารณาจากประวัติและสัมภาระ)	100	100

2. วิธีดำเนินการเกี่ยวกับการสอบแข่งขัน

2.1 ผู้ดำเนินการสอบแข่งขัน ประกาศรับสมัครสอบ

2.2 ผู้ดำเนินการสอบแข่งขันจัดให้มีเจ้าหน้าที่รับสมัครสอบ โดยให้มีกำหนดเวลารับสมัครไม่น้อยกว่า 15 วัน

2.3 ผู้สมัคร เสียค่าธรรมเนียมสอบดังนี้

ระดับ	ค่าธรรมเนียมสอบ
1	20
2	30
3	40
4	50

2.4 ผู้ดำเนินการสอบแข่งขันประกาศรายชื่อผู้มีสิทธิ์เข้าสอบก่อนเข้าสอบไม่น้อยกว่า 7 วัน

2.5 ผู้ดำเนินการสอบแข่งขัน ตั้งคณะกรรมการดำเนินการสอบแข่งขันไม่น้อยกว่า 3 คน

- 2.6 คณะกรรมการสอบแข่งขัน อาจตั้งกรรมการออกข้อสอบกรรมการประเมินความเหมาะสมกับตำแหน่ง (กรรมการสอบสัมภาษณ์)
- 2.7 คณะกรรมการดำเนินการสอบแข่งขันกำหนดวัน เวลา สถานที่ และระเบียบเกี่ยวกับการสอบ
- 2.8 การสอบแข่งขันจะต้องสอบความหลักรัฐธรรมนูญทุกภาค
- 2.9 เมื่อสอบแข่งขันเสร็จแล้วให้คณะกรรมการดำเนินการสอบแข่งขันรายงานผลการสอบต่อผู้ดำเนินการสอบแข่งขันเพื่อประกาศขึ้นบัญชี

3. เกณฑ์การคัดเลือก

การคัดเลือกว่าผู้ใดเป็นผู้สอบแข่งขันได้ ให้ถือเกณฑ์ ดังนี้

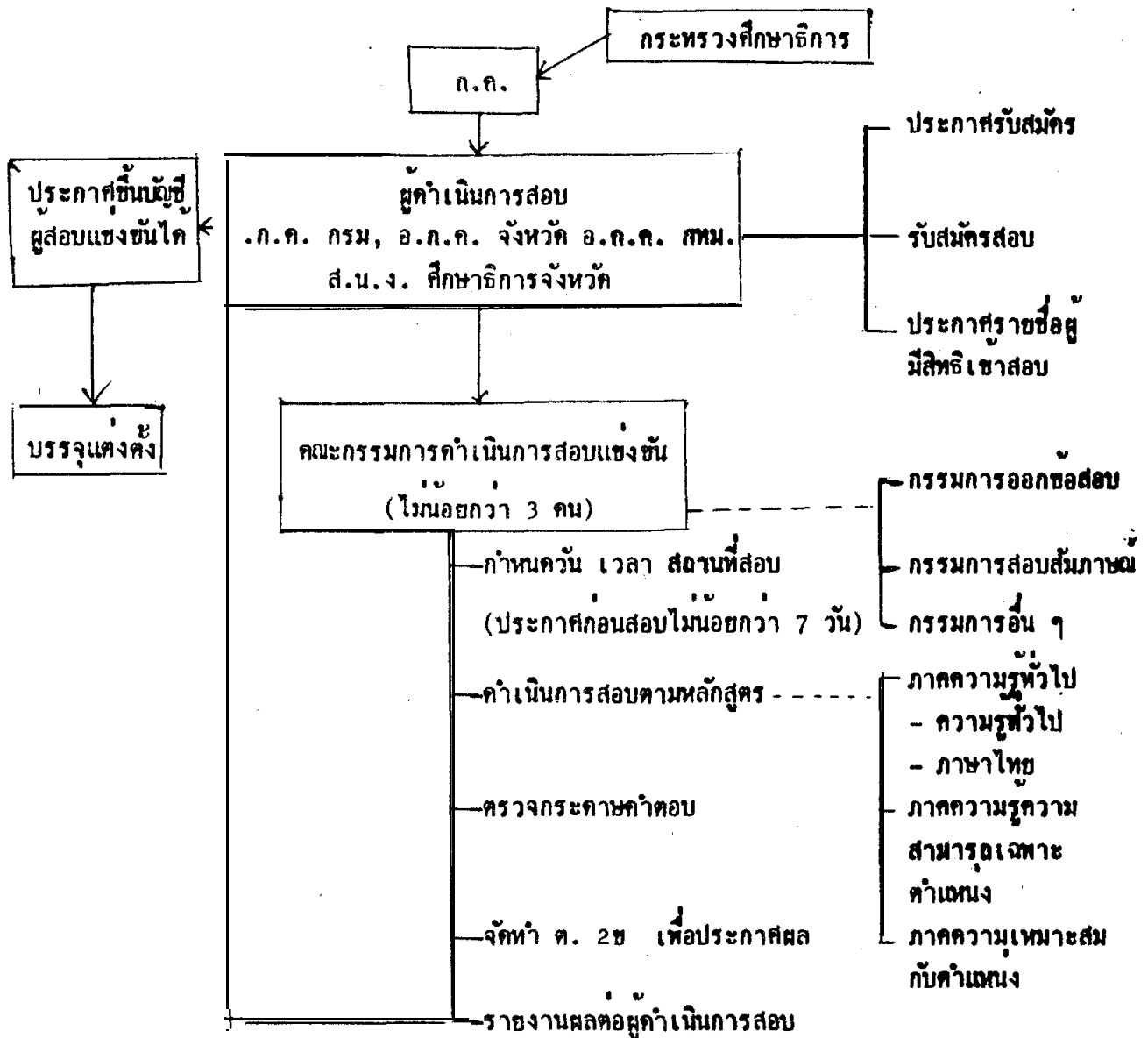
1. คะแนนในแต่ละภาคที่สอบความหลักรัฐธรรมนูญไม่ต่ำกว่าร้อยละ 50
2. คะแนนรวมไม่ต่ำกว่าร้อยละ 60

4. การขึ้นบัญชีผู้สอบแข่งขันได้

1. เรียงลำดับที่จากผู้สอบได้คะแนนสูงลงมาตามลำดับ
2. บัญชีสอบแข่งขันได้ให้ใช้ได้ไม่เกิน 2 ปี
3. ผู้ที่สอบได้และขึ้นบัญชีผู้สอบแข่งขันได้ ถ้ามีกรณีต่อไปนี้ให้ยกเลิก
 - ใ้รับการบรรจุและแต่งตั้ง
 - ขอสละสิทธิ์การบรรจุแต่งตั้ง
 - ไม่มารายงานตัวตามกำหนด
(ไม่น้อยกว่า 10 วัน นับแต่วันที่มิหนังสือให้มารายงานตัว)
 - มีเหตุไม่อาจเข้าปฏิบัติหน้าที่ได้

แผนภูมิแสดงขั้นตอนการสอบแข่งขันเพื่อบรรจุบุคคล

เข้ารับราชการเป็นข้าราชการครู



ตัวอย่างข้อสอบ

คำชี้แจง ตอบคำถามต่อไปนี้สั้น ๆ พอเข้าใจ

1. จงอธิบายสิ่งต่อไปนี้
 1. การสรรหาและการคัดเลือกบุคคล
 2. การสรรหาจากภายในและภายนอก
 3. การสอบแข่งขันและการคัดเลือก
2. ขั้นตอนในการสรรหาและคัดเลือกบุคคล มีอะไรบ้าง
3. เพราะเหตุใดจึงต้องมีการสรรหาบุคคลเข้ารับราชการ
4. ท่านเห็นด้วยกับการที่ ก.พ. ดำเนินการจัดสอบแข่งขันเพื่อสรรหาบุคคลให้กับหน่วยราชการต่าง ๆ หรือไม่เพราะเหตุใด
5. ท่านทราบหรือไม่ว่าหน่วยงานใดที่ดำเนินการสอบแข่งขันเพื่อบรรจุบุคคลเข้ารับราชการเป็นข้าราชการครู
6. ถ้าท่านประสงค์ที่จะเข้ารับราชการครู ท่านจะต้องมีคุณสมบัติทั่วไป อย่างไรบ้าง
7. ในการเตรียมตัวเพื่อสอบแข่งขันเข้ารับราชการครูในระดับ 3 ท่านจะต้องเตรียมคู่มือหนังสือค่านิยมบ้าง
8. เขียนแผนภูมิแสดงขั้นตอนการสอบแข่งขันเพื่อบรรจุบุคคลเข้ารับราชการ เป็นข้าราชการครูใด