

**บทที่ 11**

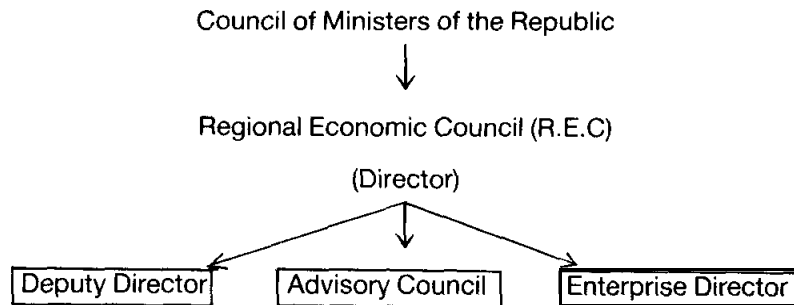
**การดำเนินรูปแบบเศรษฐกิจสังคมนิยมผสมผสานกับ  
การกระจายอำนาจ**

## บทที่ 11

### การดำเนินรูปแบบเศรษฐกิจสังคมนิยมผสมผสานกับการกระจายอำนาจ

การวางแผนจากส่วนกลาง (Central Planning) ผสมผสานกับการกระจายอำนาจจากส่วนกลาง จะเปิดโอกาสให้หน่วยผลิตเข้ามามีบทบาทและอิทธิพลต่อการวางแผนจากส่วนกลาง กระจายความรับผิดชอบไปยังหน่วยงานภูมิภาคหรือองค์กรภูมิภาคด้วยเหตุผลเพื่อสร้างแรงจูงใจให้เกิดขึ้นกับหน่วยผลิต โดยมีโครงสร้างการบริหารมีดังนี้

ตัวอย่าง การกระจายอำนาจการบริหาร ค.ศ. 1957 ยุคครุสชอฟ โครงสร้างการบริหาร มีดังนี้



มีจุดมุ่งหมายเพื่อเป็นแนวทางในการสร้างแรงจูงใจ ยอมรับว่า “กำไร” เป็นหน่วยงานบรรทัดฐานที่สำคัญต่อหน่วยผลิต เป็นเครื่องชี้ให้เห็นถึงขีดความสามารถของหน่วยผลิต รัฐพยายามก็จะไม่ส่งเสริมการอุดหนุนให้แก่หน่วยผลิต

แต่ถึงอย่างไรก็ตาม รูปแบบของการกระจายอำนาจการวางแผน ยังคงสงวนให้ “ราคาสินค้า” ถูกกำหนดโดยตรงมาจากผู้บริหารจากการวางแผนจากส่วนกลาง แต่มีข้อดีตรงที่ว่า ราคาสินค้าที่กำหนดให้มันจะใกล้เคียงกับค่าใช้จ่ายในการผลิต ราคาสินค้าจะมีการปรับให้เกิดการสมดุลกับท้องตลาดอยู่เสมอ ส่งเสริมให้มีการเลือกการบริโภค (Free choice of consumption) แต่ถึงอย่างไร การจัดสรรทรัพยากรธรรมชาติให้เกิดประสิทธิภาพสูงสุด ก็ยังไม่เกิดขึ้นในรูปแบบนี้

## สรุป

แม้ว่าจะมีการวางแผนจากส่วนกลางแบบกระจายอำนาจ แต่กลไกราคายังไม่มีโอกาสเข้ามาบีบคั้นได้อย่างเต็มที่

### แบบทดสอบความรู้

1. เหตุใดจึงต้องมีการผสมผสานระหว่างการวางแผนจากส่วนกลางกับการกระจายอำนาจจากส่วนกลาง
2. จงกล่าวถึงโครงสร้างการกระจายอำนาจการบริหารตามแนวเศรษฐพอ

# หนังสืออ่านประกอบ

Coleman, John R. **Comparative Economic Systems**. New York : Holt, Rinehart and Wens-  
ton, Inc., 1968.