

หน่วยที่ 3

โรงเรียนในฐานะองค์การทางสังคม

โรงเรียนเป็นองค์การทางสังคม (School as a Social Organization)

องค์การคืออะไร ?

ในหัวข้อนี้มีคำที่ควรพิจารณาเป็นเบื้องต้นก่อนคือคำว่า “ องค์การ ” (Organization) ผู้เชี่ยวชาญในด้านการบริหารองค์การหลายท่านต่างได้ให้คำนิยามไว้ เราจะนำความคิดเห็นของบางท่านมาประกอบการศึกษา ดังนี้

เฉลิมพล สัตตถาภรณ์ (2517) ได้อ้างอิงนิยามของ William R. Yan Dersal และของ Chester I. Barnard ไว้ดังนี้

William R. Yan Dersal กล่าวว่า “ องค์การ คือ กลุ่มคนที่ร่วมกันทำงานเพื่อให้งานบรรลุผลสำเร็จ ”

Chester I. Barnard กล่าวว่า “ องค์การ คือระบบของการปฏิบัติงานร่วมกันของบุคคลตั้งแต่ 2 คนขึ้นไป ”

ศาสตราจารย์ นิพนธ์ สติธร (2520) อธิบายว่า “ องค์การ คือ คณะบุคคลที่มารวมกัน แล้วแบ่งหน้าที่กันตามความสามารถเหมาะสม และสร้างสายสัมพันธ์ระหว่างงาน หน้าที่นั้นให้บังเกิดความสำเร็จตามแนวความคิดที่กำหนดไว้ร่วมกันเรียกว่า วัตถุประสงค์ ”

อย่างไรก็ดี คำอธิบายและคำจำกัดความทั้ง 3 ที่อ้างมาอาจเข้าใจยากสักหน่อยสำหรับท่านที่ไม่ได้ศึกษาในเรื่องการบริหารองค์การมาโดยเฉพาะ คำอธิบายต่อไปนี้ คงจะช่วยให้เห็นภาพเกี่ยวกับองค์การชัดเจนขึ้น **เฉลิมพล สัตตถาภรณ์ (2517)** อธิบายไว้ว่า

“ องค์การ คือ กลุ่มคนกลุ่มหนึ่ง ซึ่งมารวมกันดำเนินการใด ๆ ตามความมุ่งหมายหรือวัตถุประสงค์ที่ตั้งไว้ และการรวมกันนั้น จะมีข้อบังคับหรือข้อผูกพันทางสังคมอยู่ด้วย ซึ่งอาจจะเป็นกฎเกณฑ์ ระเบียบ ข้อบังคับ ที่กำหนดขึ้น หรือขนบธรรมเนียมประเพณีที่ปฏิบัติต่อ ๆ กันมา ทั้งนี้ เพื่อเป็นหลักในการปฏิบัติของการรวมกัน ฉะนั้นองค์การจึงหมายถึงกิจการที่ประกอบกันขึ้นเป็นหน่วยงาน ถ้าเป็นเรื่องเกี่ยวกับธุรกิจเราก็เรียกว่า องค์การธุรกิจ ถ้าเป็นราชการก็เรียกว่า องค์การรัฐกิจ หรือส่วนราชการ...”

โรงเรียนเป็นองค์การในแง่ใดบ้าง ?

จากคำอธิบายเกี่ยวกับ “ องค์การ ” ในตอนต้น พอจะมองเห็นได้ว่า หน่วยงานที่จะได้ชื่อว่า เป็นองค์การควรประกอบด้วยองค์ประกอบต่อไปนี้ คือ

1. มีคณะบุคคลหรือกลุ่มบุคคลจำนวนหนึ่งตั้งแต่ 2 คนขึ้นไป
2. กลุ่มบุคคลนั้นมีเป้าหมายของการทำงาน ซึ่งได้รวมกันจัดตั้งขึ้น และแบ่งงานหน้าที่กันทำ เพื่อบรรลุเป้าหมายนั้น
3. มีระเบียบ ข้อบังคับ หรือกฎเกณฑ์ของกลุ่ม ซึ่งจะทำให้กลุ่มรวมตัวกันอย่างมีระเบียบ และกลายเป็นข้อผูกพันทางสังคม

พิจารณาจากความหมายและองค์ประกอบขององค์การทั่วไปแล้ว เห็นได้ชัดว่า โรงเรียนหรือ สถาบันการศึกษาเป็นองค์การทางสังคมอย่างแน่นอน คือ

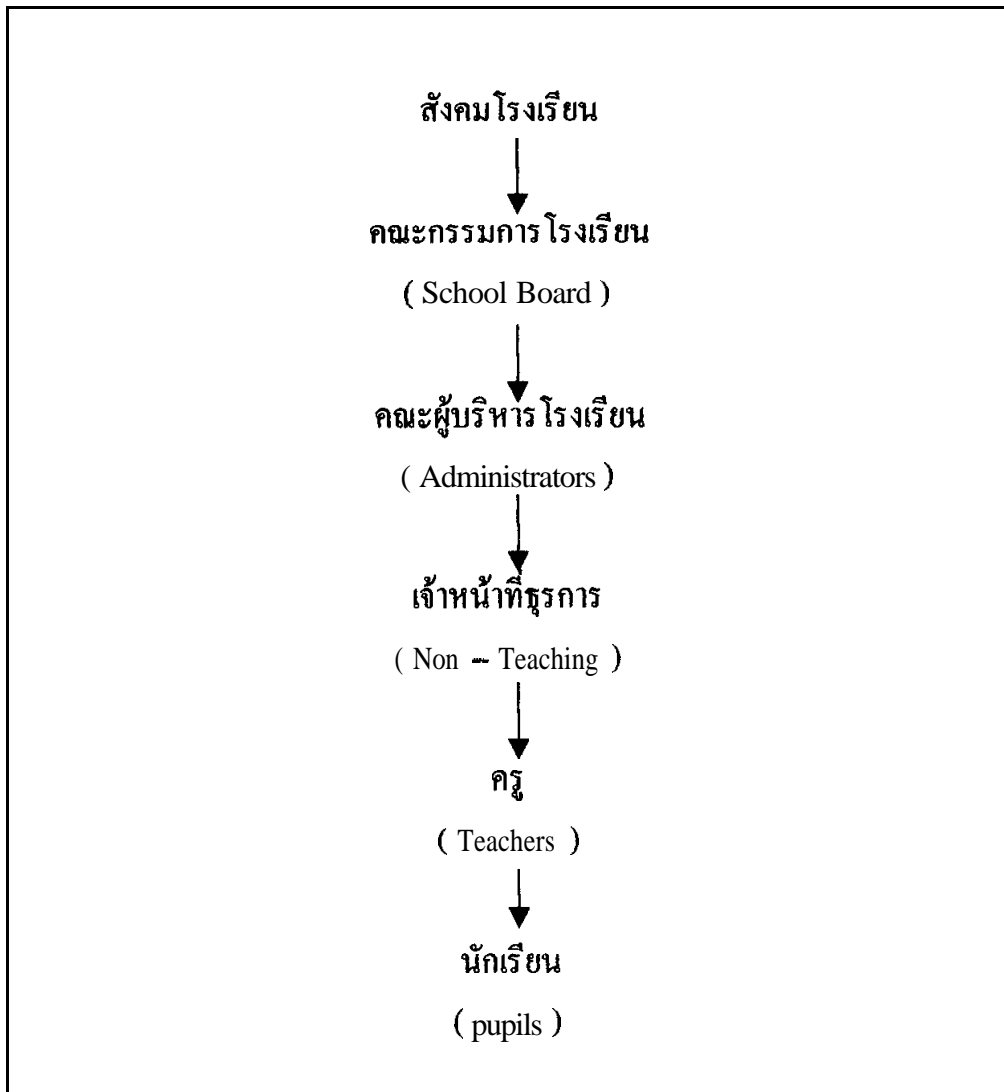
1. โรงเรียน มีคณะบุคคลจำนวนหนึ่ง จะมากน้อยแค่ไหนนั้น ขึ้นอยู่กับขนาดของโรงเรียนเอง คณะบุคคลดังกล่าวนี้ ประกอบด้วยคณะกรรมการโรงเรียนจำนวนหนึ่ง คณะผู้บริหารซึ่งจะประกอบด้วย ผู้อำนวยการ ผู้จัดการ หัวหน้าฝ่ายวิชาการ คณะครู และเจ้าหน้าที่อื่น ๆ ในโรงเรียน
2. คณะบุคคลดังกล่าว แน่นนอน ต่างก็มีเป้าหมายร่วมกัน เพื่อให้การศึกษาอบรมแก่นักเรียน นักศึกษา ซึ่งเป็นจุดประสงค์พื้นฐานทั่วไปสำหรับกลุ่ม แม้ว่าในความเป็นจริงจะมีผลประโยชน์หรือเป้าหมายส่วนตัวของบุคคลแต่ละคนอยู่ด้วยก็ตาม
3. ในแง่ของระเบียบ ข้อบังคับ หรือกฎเกณฑ์ต่าง ๆ โรงเรียนถือได้ว่าเป็นสถาบัน หรือ หน่วยงานที่มีระเบียบ ข้อบังคับ หรือกฎเกณฑ์มาก เช่น ข้อกำหนดเรื่องเวลาเรียนเวลาสอน เรื่อง เครื่องแบบนักเรียน ระเบียบการทำงานของเจ้าหน้าที่ฝ่ายต่าง ๆ ตลอดจนระเบียบการติดต่อสื่อสารภายในโรงเรียน ที่เรียกว่า สายการบังคับบัญชาในการบริหารงานโรงเรียน เพราะโรงเรียนมีระเบียบ กฎเกณฑ์การบังคับบัญชาการบริหารงานเพื่อควบคุมการปฏิบัติงานของฝ่ายต่าง ๆ อย่างมีระบบ กำหนดเจ้าหน้าที่ของหน่วยงานที่ต้องรับผิดชอบในเรื่องต่าง ๆ ไว้แน่นอนดังนี้ โรงเรียนจะคงสภาพเป็นโรงเรียนอยู่ตลอดไป ไม่ว่าจะเปลี่ยนคณะบุคคลหรือเจ้าหน้าที่ฝ่ายใดฝ่ายหนึ่งไป และให้คนอื่น มาทำหน้าที่แทนสักกี่คนหรือกี่ฝ่ายก็ตาม

โครงสร้างของสังคมโรงเรียน (The Social Structure)

สังคมโดยทั่วไปประกอบด้วยส่วนต่าง ๆ คือ (คือกลุ่มครอบครัว กลุ่มการเมือง กลุ่มทาง เศรษฐกิจ ฯลฯ) ที่เราเรียกว่าโครงสร้าง โรงเรียนก็ถือว่าเป็นโครงสร้างทางสังคมชนิดหนึ่งด้วย

เหมือนกัน โครงสร้างของสังคมโรงเรียนก็ได้แก่ กลุ่มบุคคลต่าง ๆ ซึ่งมีความสัมพันธ์กันตามระบบฐานะตำแหน่งและศักดิ์ศรี

โครงสร้างอย่างกว้างที่สุด ในฐานะเป็นระบบสังคมโรงเรียน ย่อมมีฐานะตำแหน่งแบ่งออกเป็นระดับใหญ่ 4 ระดับ คือ



แผนภาพ : แสดงโครงสร้างมาตรฐานของโรงเรียน

1. คณะกรรมการโรงเรียน (School Board) ดูจากแผนภาพจะเห็นว่า โครงสร้างของโรงเรียนระดับสูงสุดได้แก่ คณะกรรมการโรงเรียน ซึ่งมีหน้าที่กำหนดนโยบายของโรงเรียน คัดเลือกตัว

บุคคลที่จะมาเป็นผู้บริหารชั้นหัวหน้า และเป็นผู้ควบคุมเกี่ยวกับค่าใช้จ่ายต่าง ๆ ของโรงเรียน คณะกรรมการนี้จะทำหน้าที่คล้ายกับอัยการทำหน้าที่ตัดสินคดีเกี่ยวกับผลประโยชน์ของประชาชน นอกจากนี้ ยังทำหน้าที่นายจ้างซึ่งมีอำนาจพิเศษเหนือบุคคลอื่น ๆ ทั้งหมดในโรงเรียนด้วย

2. คณะผู้บริหารโรงเรียน ได้แก่ ผู้จัดการ ครูใหญ่ หรืออาจารย์ใหญ่ และที่ปรึกษาประจำโรงเรียน คณะผู้บริหารเหล่านี้จะอยู่ในฐานะผู้รับผิดชอบและมีอำนาจเหนือครูโดยทั่วไป แต่ก็มีอำนาจรองจากคณะกรรมการโรงเรียนอีกต่อหนึ่ง อย่างไรก็ตามก็ดี คณะผู้บริหารจะเป็นคนกลาง (Middlemen) ทำหน้าที่ประสานงานระหว่างคณะกรรมการกับครู คือ นำนโยบายของโรงเรียนไปแจ้งแก่ครู ควบคุมระบบการเรียนการสอนในโรงเรียนให้สอดคล้องกับนโยบายที่คณะกรรมการได้ตั้งเอาไว้และในขณะเดียวกันก็นำปัญหาข้อยุ่งยาก และข่าวสารของครูไปแจ้งแก่ฝ่ายคณะกรรมการ เพื่อให้ตัดสินชี้ขาดและคลี่คลายปัญหา โรงเรียนจะบรรลุเป้าหมายอย่างน้อยแค่ไหนนั้นขึ้นอยู่กับความสามารถของผู้บริหารระดับนี้เป็นอย่างมาก

3. ครู (Teachers) ครูเป็นโครงสร้างของสังคมโรงเรียนลำดับ 3 ในบรรดาครูก็แจกตำแหน่งกันเป็นครูใหญ่ ครูน้อย ครูพิเศษ ครูประจำ ครูปริญา ครูไม่มีวุฒิ ถ้าพิจารณาจากลำดับของโครงสร้าง ครูมีฐานะรองจากคณะผู้บริหาร แต่ก็มีตำแหน่งในทางควบคุมบังคับบัญชาเหนือนักเรียน และเป็นผู้ประสานงานระหว่างนักเรียนกับผู้บริหาร

4. นักเรียน (Pupils or Students) นักเรียนหรือนักศึกษาจัดอยู่ในลำดับต่ำสุดในสายงานการบังคับบัญชาในโครงสร้างของสังคมโรงเรียน แต่เป็นผู้ที่โรงเรียนและโครงสร้างของสังคมโรงเรียนให้ความสนใจและรับผิดชอบมากที่สุด เพราะเป้าหมายของโรงเรียนคือการให้บริการในด้านการศึกษากับนักเรียน ถ้าขาดนักเรียนเสียแล้ว ครู คณะผู้บริหาร หรือคณะกรรมการโรงเรียนจะมีความหมายอะไร นักเรียนจึงเป็นทั้งความหวังและความรับผิดชอบของโครงสร้างของสังคมโรงเรียนที่อยู่เหนือทุกส่วน

นอกจากโครงสร้างทั้ง 4 ส่วนตามลำดับดังกล่าวแล้ว ในโรงเรียนยังมีกลุ่มบุคคลอื่น ๆ อีก ได้แก่ บุคลากรโรงเรียน (School personnel) เสมียนพนักงาน ภารโรง คนขับรถ เป็นต้น ซึ่งบุคคลเหล่านี้แม้ว่าจะอยู่ในฐานะสำคัญในกิจการและชีวิตทุกอย่างของโรงเรียน แต่ก็อยู่นอกโครงสร้างหลักของโรงเรียน เพราะในโรงเรียนบางแห่งครูอาจทำหน้าที่แทนกลุ่มบุคคลต่าง ๆ เหล่านี้ได้ โดยเฉพาะโรงเรียนในชนบท ซึ่งไม่มีอะไรมากไปกว่าตัวอาคารเรียนหลังเดียว ครูใหญ่คนหนึ่ง และครูประจำวิชา 3 – 5 คน ดังนี้ เป็นต้น ถึงอย่างไรก็ดีกลุ่มเจ้าหน้าที่โรงเรียนทำงานด้านธุรการที่เรียกว่า Non-Teaching Staff นี้ ถ้าหากจะจัดลำดับให้เหมาะสมแล้วควรให้อยู่ในลำดับที่ 3 ต่อจากคณะผู้บริหารซึ่งเป็นผู้ควบคุมการปฏิบัติงานของพวกเขาโดยตรง

จากที่เราได้ศึกษาถึงโครงสร้างของสังคมโรงเรียนมาจะเห็นว่า สังคมมีกลุ่มบุคคลต่าง ๆ เช่น ครอบครัว โรงเรียน พรรคการเมือง กลุ่มพ่อค้า หรือกลุ่มทางเศรษฐกิจ และกลุ่มศาสนาเป็นต้น ซึ่งรวมกันเข้าเป็นโครงสร้างของสังคม โรงเรียนซึ่งอยู่ในฐานะกลุ่มสังคมเล็ก ๆ สังคมหนึ่ง (A little society or a society in miniature) ก็ประกอบด้วยกลุ่มหรือคณะบุคคลต่าง ๆ ทำนองเดียวกันได้แก่ คณะกรรมการโรงเรียน คณะบริหาร ทั้งฝ่ายวิชาการและฝ่ายบริหาร คณะครูและนักเรียน กลุ่มบุคคลดังกล่าวนี้เราเรียกว่าเป็น โครงสร้างของสังคมโรงเรียน

ความสัมพันธ์หรือการปะทะสังสรรค์ระหว่างบุคคลต่าง ๆ ในโรงเรียน

(Flow of Authority or Human Interaction within School)

กระบวนการที่เรียกว่า การปะทะสังสรรค์ (Interaction) นั้นถือว่าเป็นสาระสำคัญและจำเป็นเบื้องต้นของชีวิตของกลุ่มในทางสังคมวิทยา ณ ที่ใดก็ตามมีคนตั้งแต่ 2 คนขึ้นไป ที่นั้นย่อมมีการปะทะสังสรรค์กัน การปะทะสังสรรค์ได้แก่ กิริยาที่เมื่อบุคคลผู้หนึ่งแสดงอาการอย่างใดออกไป บุคคลที่อยู่เกี่ยวข้องใกล้ชิดย่อมมีกิริยาตอบสนอง การมีกิริยาสนองกับไปกลับมาเช่นนั้น จะเกิดขึ้นเสมอเมื่อบุคคลยังมีความสัมพันธ์ต่อกันและเป็นความสัมพันธ์แบบที่มีทั้งผู้ให้และผู้รับ (The give – and – take relationship or reciprocal relationship) ในกลุ่มที่มีบุคคลมาก ๆ กระบวนการแห่งการปะทะสังสรรค์นี้ย่อมต้องมีมากขึ้นและซับซ้อนมากขึ้นเป็นเงาตามตัว

กล่าวเฉพาะในสังคมโรงเรียน ซึ่งการจัดระเบียบองค์การและมีโครงสร้างสังคมที่กำหนดไว้เป็นมาตรฐานแน่นอน กระบวนการแห่งการปะทะสังสรรค์ระหว่างบุคคลย่อมจะสังเกตเห็นได้แน่ชัด พิจารณาตามโครงสร้างของสังคมโรงเรียน จะพบว่า นอกจากการปะทะสังสรรค์ภายในแต่ละกลุ่มของตนเองแล้ว จะต้องมีการปะทะสังสรรค์ในระดับกลุ่มต่อกลุ่ม กล่าวคือ

1. ระหว่างกรรมการโรงเรียนกับกรรมการโรงเรียน
(Between School Board and School Board)
2. ระหว่างกรรมการโรงเรียนกับผู้บริหารโรงเรียน
(Between School Board and Administrators)
3. ระหว่างผู้บริหารโรงเรียนกับผู้บริหารโรงเรียน
(Between Administrator and Administrator)
4. ระหว่างผู้บริหารโรงเรียนกับครู
(Between Administrator and Teachers)

5. ระหว่างครูกับครู

(Between Teacher and Teacher)

6. ระหว่างครูกับนักเรียน

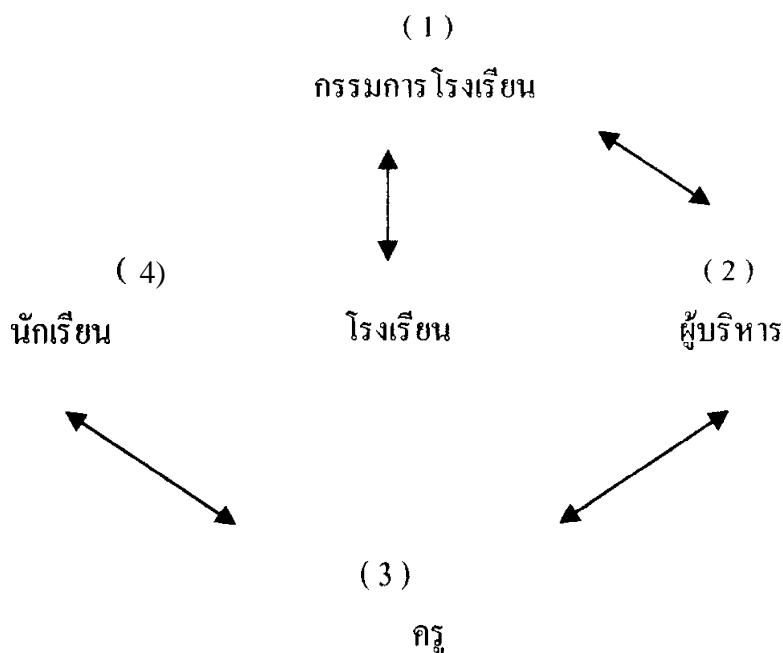
(Between Teacher and Pupils)

7. ระหว่างนักเรียนกับนักเรียน

(Between Pupils and Pupils)

มีข้อที่น่าสนใจเกี่ยวกับว่า ในการปะทะสังสรรค์ในสังคมโรงเรียนนี้ สายงานของการปะทะสังสรรค์ จะมาจากส่วนบนสุด คือ คณะกรรมการโรงเรียน จากคณะกรรมการโรงเรียนจึงส่งทอดลงมายังคณะผู้บริหาร จากคณะผู้บริหารมาถึงครู และจากครูจึงมาถึงนักเรียน นี่คือแบบแผนการจัดระเบียบขององค์การโรงเรียน อนึ่ง ในการส่งทอดสายการปะทะสังสรรค์นอกจากจะมีทิศทางแนวตั้ง (Vertical direction) คือจากสูงสุดลงมาจนถึงต่ำสุดแล้ว ในขณะเดียวกันก็มีทิศทางแนวนอนหรือแนวราบ (Horizontal direction) คือมีการปะทะสังสรรค์ภายในแต่ละกลุ่มของตนด้วย

เกี่ยวกับเรื่องความสัมพันธ์ หรือการปะทะสังสรรค์ของสังคมโรงเรียนนี้ แสดงได้ด้วยแผนภาพดังต่อไปนี้



แผนภาพ : แสดงความสัมพันธ์หรือการปะทะสังสรรค์ระหว่างบุคคลกลุ่มต่างๆ ในโรงเรียน

สรุป

ในบทนี้เราได้พยายามวิเคราะห์สังคมโรงเรียนในฐานะเป็นระบบสังคมอย่างหนึ่ง เช่นเดียวกับระบบสังคมส่วนอื่น ๆ นักสังคมวิทยาจึงเรียกโรงเรียนว่าเป็นสังคมเล็ก ๆ สังคมหนึ่ง (A little society or micro-society) ถ้าถามว่า ทำไมโรงเรียนจึงได้ชื่อว่าเป็นสังคม จนเรียกว่าเป็น “สังคมโรงเรียน” ได้อย่างเต็มปาก ในบทนี้จึงได้วิเคราะห์องค์ประกอบต่าง ๆ ที่ทำให้โรงเรียนเป็นสังคม อันได้แก่ วัฒนธรรมของโรงเรียน รูปแบบนิยมในโรงเรียน โรงเรียนเป็นองค์การทางสังคม โครงสร้างของสังคมโรงเรียน ความสัมพันธ์หรือการปะทะสังสรรค์ระหว่างบุคคลต่าง ๆ ในโรงเรียนส่วนต่าง ๆ อันเป็นองค์ประกอบของโรงเรียนทั้ง 5 ประการดังกล่าวนี้เอง ที่ทำให้โรงเรียนเป็นสังคมในความหมายที่แท้จริง

วัฒนธรรมโรงเรียน ที่เห็นง่ายที่สุด ได้แก่ ตัวอาคารเรียน และสิ่งแวดล้อมรอบ ๆ โรงเรียน เช่น สนามกีฬา โรงอาหาร โรงยิม โรงหัดกรรม และสิ่งที่เป็นถาวรวัตถุอื่น ๆ

รูปนิยม ได้แก่ ข้อกำหนด และเกณฑ์มาตรฐานต่าง ๆ ของโรงเรียน เช่น เกณฑ์เกี่ยวกับอายุของนักเรียน การแบ่งชั้นเรียน การกำหนดวันเรียน - วันหยุดเรียน การมีตารางเรียนในวิชาต่าง ๆ ตลอดจนแบบนิยมในการจัดห้องเรียนแบบมาตรฐาน

องค์การโรงเรียน ได้แก่ แบบกระสวนมาตรฐานของความสัมพันธ์ที่บุคคลต่าง ๆ ในโรงเรียนพึงยึดถือเป็นแบบในการปฏิบัติงาน เช่นเดียวกับในองค์การทางสังคมทั่วไป

โครงสร้างของสังคมโรงเรียน ซึ่งประกอบด้วยส่วนต่าง ๆ กล่าวคือ คณะกรรมการโรงเรียน ซึ่งมีอำนาจสูงสุด คณะผู้บริหาร คณะครู และนักเรียน รวมทั้งเจ้าหน้าที่ธุรการทั่วไป กล่าวคือ เสมียน ภารโรง พนักงานขับรถ ฯลฯ

ความสัมพันธ์หรือการปะทะสังสรรค์ระหว่างบุคคลต่าง ๆ ในโรงเรียน

อันแสดงว่าแม้จะมีตัวอาคารเรียนซึ่งเป็นสัญลักษณ์ของโรงเรียน มีรูปแบบนิยม มีระบบการทำงานของบุคคลต่าง ๆ มีตัวบุคคล 4-5 กลุ่ม แต่ถ้าหากว่าขาดการประสานงานกันอย่างเป็นระบบถาวรแล้ว โรงเรียนจะมีแต่เด็กเรียนซึ่งมีสนามและสิ่งที่อยู่รอบ ๆ เท่านั้น ไม่มีสิ่งเรียกว่าโรงเรียนในความหมายที่แท้จริงเลย การปะทะสังสรรค์ หรือการทำงานที่ประสานสอดคล้องกันได้อย่างมีระบบนี้เอง ที่ทำให้โรงเรียนเกิดเป็นหน่วยที่มีระบบ และทำให้โรงเรียนเป็นสังคมในความหมายของนักสังคมวิทยาการศึกษา

ถ้าเราตัดองค์ประกอบส่วนใดส่วนหนึ่งใน 5 ส่วนนั้นออกไปแล้วลองพิจารณาว่าโรงเรียนจะยังคงทำหน้าที่ของตนได้อย่างสมบูรณ์หรือไม่ ? สมมุติว่าตัดเอาวัฒนธรรมของโรงเรียนออกเสีย เหลืออีก 4 ส่วน โรงเรียนจะอยู่ที่ไหน นักเรียนจะไปเรียนที่ไหน ผู้บริหารซึ่งมีหน้าที่ควบคุมการ

ปฏิบัติงานของครูก็ไม่มีสำนักงาน ผู้บริหารที่ไม่มีสำนักงานเป็นกิจจะลักษณะก็จะเป็นเหมือน “ เจ้าไม่มีศาล ” ระบบการติดต่อสื่อสารก็จะเป็นไปได้โดยลำบากอย่างยิ่ง ครูซึ่งจะเป็นคนสอนนักเรียน ก็จะไม่มีการปะทะสังสรรค์กับนักเรียน เมื่อเป็นดังนั้น กระบวนการเพื่อการศึกษาในโรงเรียนที่จะดำเนินไปให้สำเร็จสมเป้าหมายก็จะเกิดขึ้นไม่ได้ สังคมโรงเรียนในฐานะระบบสังคมก็เป็นรูปเป็นร่างขึ้นมาไม่ได้เช่นเดียวกัน หรือสมมุติว่าตัดโครงสร้างของสังคมออก โรงเรียนก็จะมีแต่ตัวอาคารเรียน ไม่มีบุคคลปฏิบัติงาน การเรียนการสอนซึ่งเป็นหัวใจของโรงเรียนจะมีขึ้นได้อย่างไร เราจึงพอเห็นได้ว่าองค์ประกอบทั้ง 5 ส่วนนี้เราไม่อาจตัดออกได้เลยแต่ละจะทำงานอย่างประสานกันด้วย