

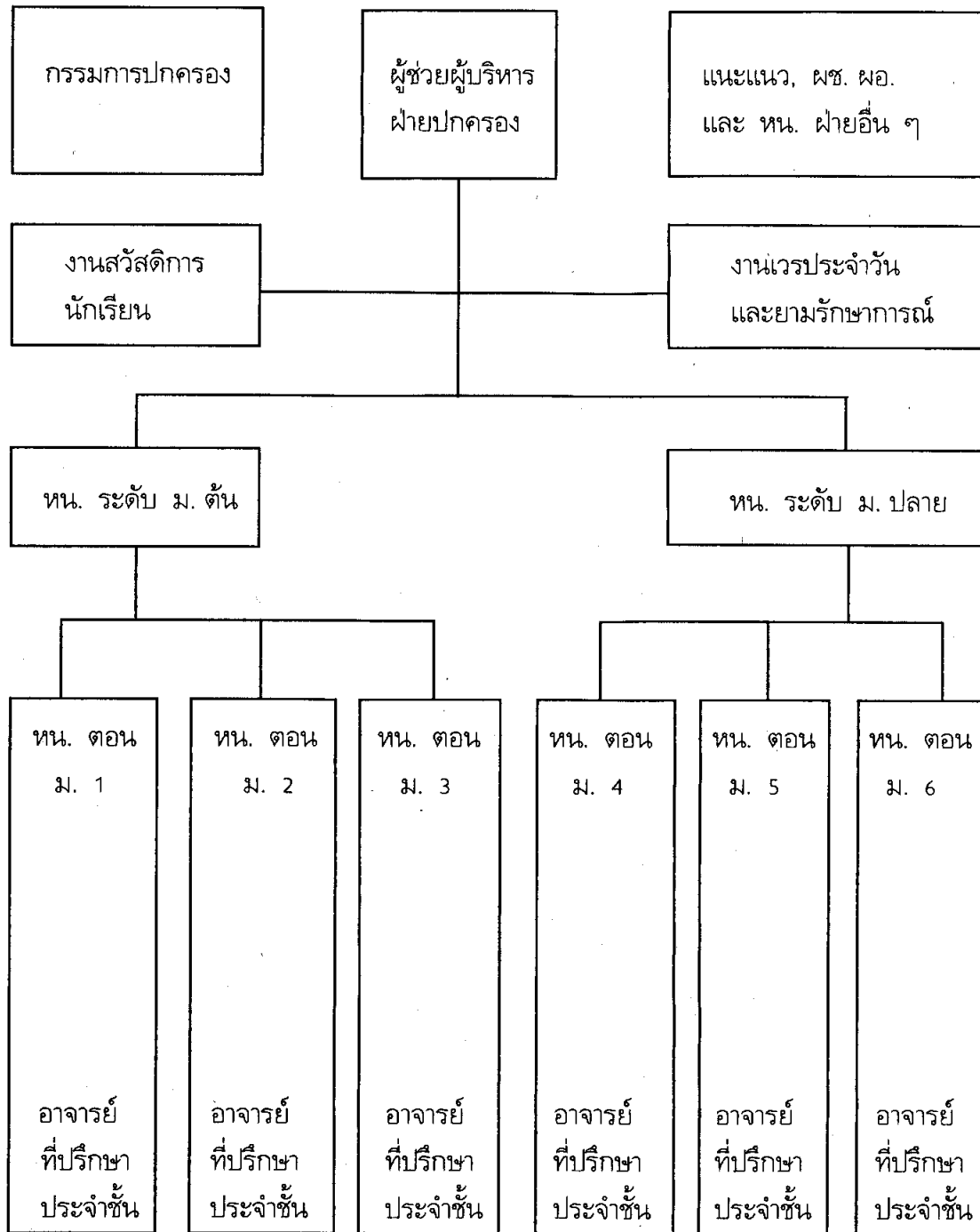
บทที่ 2

โครงสร้างการบริหารงานปกครอง

เสรี ลาชโรจน์ (2531 : 130-134) ได้กล่าวถึง เรื่องโครงสร้างการบริหารงานปกครอง ในมุมทั่วไปไว้ว่า ในการจัดการโรงเรียนนั้นจะต้องถือว่าครูทุกคนในโรงเรียนเป็นผู้ปกครองของนักเรียน นั่นคือ ครูจะต้องให้ความคุ้มครองดูแลนักเรียนตลอดระยะเวลาที่อยู่ในโรงเรียน ต้องอบรม สั่งสอน ตักเตือน และช่วยแก้ไขพฤติกรรมต่าง ๆ ที่ไม่เหมาะสมในทุกโอกาสที่ทำได้ ไม่ใช่จะถือว่ามีหน้าที่สอนหนังสือเพียงอย่างเดียว แต่อย่างไรก็ตาม โรงเรียนมัธยมศึกษาทั้งหลาย ยังจำเป็นต้องมีฝ่ายปกครองโดยเฉพาะอยู่ และการที่ต้องมีฝ่ายปกครองโดยเฉพาะนี้เอง ทำให้ความสำนึกในหน้าที่เกี่ยวกับการปกครองดูแล ตลอดจนการอบรมนักเรียนของครูโดยทั่วไปลดลง ในปัจจุบันนี้ครูในโรงเรียนมัธยมศึกษาจำนวนมาก พยายามเลียนแบบวิธีให้การศึกษของผู้สนใจในสถาบันการศึกษาที่สูงขึ้นไป คือ พยายามที่จะให้ความรู้อย่างเดียว ไม่พยายามปลูกฝังนิสัยที่ดีงามให้กับเด็กไปพร้อม ๆ กับการสอน บางคราวถึงกับพยายามหลีกเลี่ยงแม้จะได้รับการมอบหมายให้ฝึกอบรมโดยตรง เมื่อเป็นเช่นนี้โรงเรียนมัธยมศึกษา จึงจำเป็นต้องจัดหน่วยงานปกครองให้เข้มแข็ง กำหนดงาน และผู้รับผิดชอบให้ชัดเจนควรมีการมอบหมายงานปกครองนักเรียนอย่างเป็นทางการเป็นหลักฐาน และย้ำทบทวนทุกปีการศึกษาสำหรับโครงสร้างหน่วยงานปกครอง มีแนวทางการจัดและข้อสังเกตดังต่อไปนี้

การกำหนดรูปแบบของหน่วยงานปกครองนั้น ควรอนุโลมให้ฝ่ายปกครองปรึกษาหารือกัน หรือจะให้กรรมการบริหารโรงเรียนช่วยชี้แนะแนวทางก็ได้ ไม่ควรยึดถือรูปแบบอย่างใดอย่างหนึ่งตายตัว ทั้งนี้ เพื่อเปิดโอกาสให้ฝ่ายปกครองได้คิดสร้างระบบการทำงานที่ตนเห็นว่าเหมาะสมและสอดคล้องกับความรู้ความสามารถ ตรงกับวิธีการที่ตนพอใจมากที่สุด บางที่โรงเรียนอาจจะได้ระบบและวิธีการที่ตนพอใจมากที่สุด บางที่โรงเรียนอาจจะได้ระบบและวิธีการทำงานแบบใหม่ที่มีประสิทธิภาพมากกว่าของเดิมขึ้นมาบ้างก็เป็นได้ แต่ทั้งนี้หัวหน้าสถานศึกษาจะต้องคอยติดตามดูแล และประเมินผลการปฏิบัติงานไปด้วยซึ่งจะเป็นการช่วยป้องกันไม่ให้ฝ่ายปกครองดำเนินการที่ผิดหลักจิตวิทยาหรือหลักการการมัธยมศึกษา

โครงสร้างหน่วยงานปกครองรูปแบบที่ 1
(ปกครองในระบบชั้นเรียนตามแนวนอน)



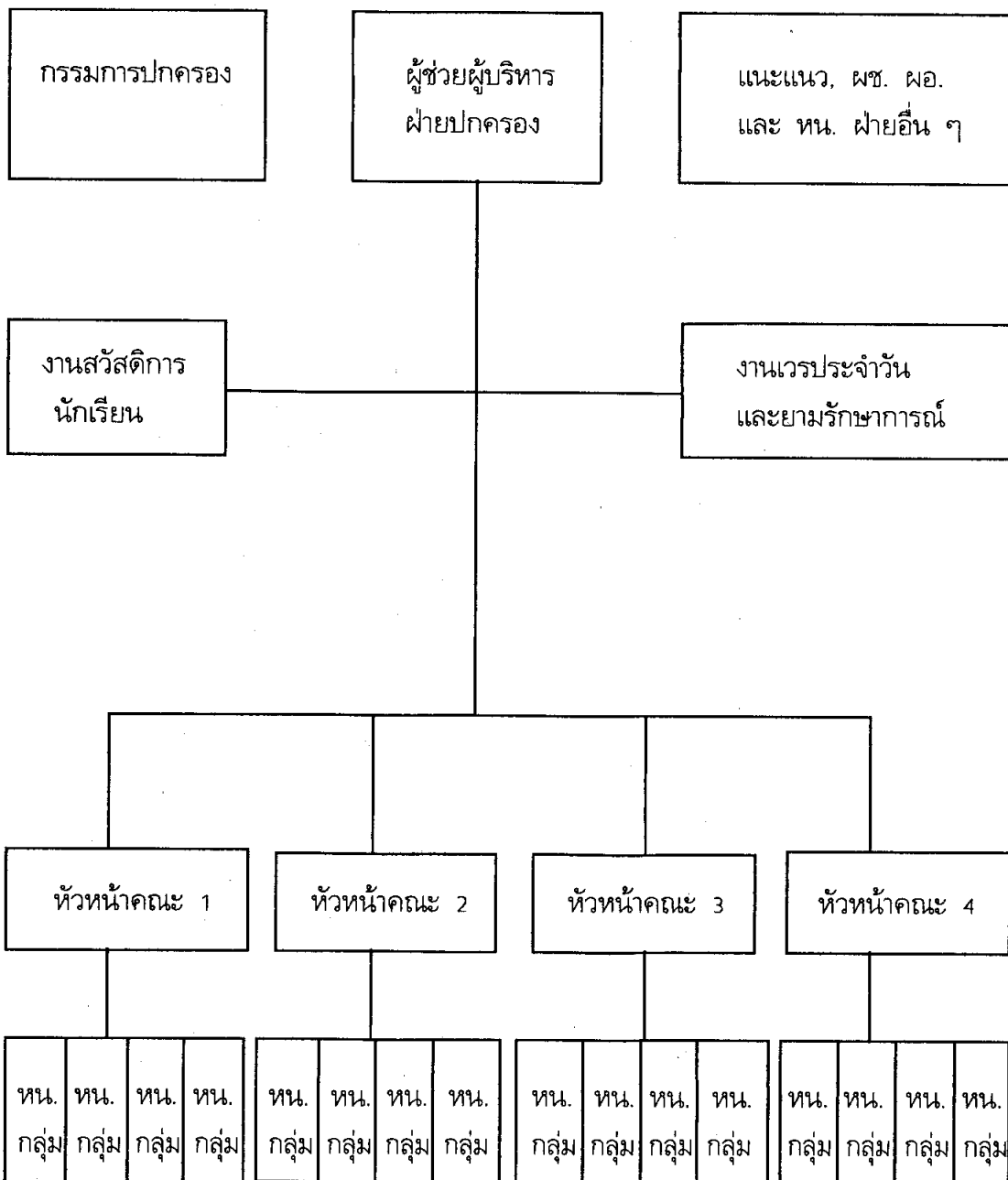
รูปแบบโครงสร้างงานปกครองนักเรียนที่นิยมกันมากมีอยู่สองแบบคือ การจัดรูปแบบการปกครองระบบชั้นเรียนโดยแบ่งนักเรียนตามชั้นเรียนที่มีแต่ละชั้นมีครูประจำชั้น หากมีชั้นเรียนหลายชั้น อาจมีหัวหน้าตอนชั้น เป็นผู้ประสานงานชั้นอีกทีหนึ่งก็ได้ ในระดับ ม.ต้น กับ ม.ปลาย อาจวัดให้มีหัวหน้าระดับ ระดับละหนึ่งคนก็ได้ หัวหน้าระดับนี้จะเป็นผู้ประสานงานเชื่อมโยงกับผู้ช่วยฝ่ายปกครองอีกทีหนึ่ง การปกครองนักเรียนรูปแบบนี้ จะทำให้นักเรียนในแต่ละกลุ่มเป็นนักเรียนชั้นเดียวกัน วัย สภาพ และปัญหาของนักเรียนจะเป็นไปในแนวเดียวกัน การสื่อสารภายใน การเก็บข้อมูล การรายงาน การส่งต่อนักเรียนจะทำได้สะดวกมาก

ส่วนอีกรูปแบบหนึ่งนั้น เป็นการจัดระบบปกครองนักเรียนตามแนวตั้งจะรวมนักเรียนทุกชั้นทุกวัยคละกันหมด จากนั้นจึงแบ่งนักเรียนออกเป็นคณะหรือสี แต่ละคณะมีครูหัวหน้าคณะหรือบางที่เรียกว่า แม่สี จากคณะจะแบ่งออกเป็นกลุ่มแต่ละกลุ่มจะมีครูเป็นที่ปรึกษา รับผิดชอบปกครองดูแลนักเรียน การแบ่งเป็นคณะและกลุ่มนั้น แต่ละกลุ่มจะมีนักเรียนเป็นจำนวนเท่าใดย่อมขึ้นอยู่กับอัตรากำลังและจำนวนนักเรียนที่มี โดยทั่วไปแล้วมักนิยมแบ่งไม่เกินหกคณะ และแต่ละกลุ่มจะมีนักเรียนระหว่าง 20-40 คน การจัดโครงสร้างการปกครองนักเรียนวิธีนี้ จะทำให้นักเรียนรู้จักสนิทสนมกันทุกระดับชั้น เกิดระบบครอบครัวขึ้นในโรงเรียน คือ มีทั้งพ่อ แม่ พี่ น้อง อยู่ในกลุ่มเดียวกัน ครูหัวหน้าคณะ และหัวหน้ากลุ่มจะรู้จักนักเรียนอย่างใกล้ชิดมาก เพราะมักจะปกครองนักเรียนกลุ่มเดียวตลอดเวลาที่นักเรียนอยู่ในโรงเรียน จนกระทั่งจบการศึกษาออกไป

ผู้ปฏิบัติงานฝ่ายปกครองจะต้องระลึกเสมอว่า วัตถุประสงค์ของหน่วยงานปกครองนั้นมีไว้เพื่อให้นักเรียนมีผู้ปกครองดูแลแทนบิดามารดาตลอดเวลาที่อยู่ในโรงเรียน ฝ่ายปกครองจะต้องเฝ้าดูให้นักเรียนมีชีวิตอยู่ในโรงเรียน ภายใต้ระเบียบวินัยที่กำหนดไว้อย่างมีความสุขพอสมควร จะต้องรับการตั้งการป้องกัน แก้ไข และส่งเสริมพฤติกรรมของนักเรียนให้บรรลุเป้าหมายและอุดมการณ์ของโรงเรียนที่วางไว้ คณะครูผู้ปกครองไม่ใช่เพียงสิ่งที่ทำหน้าที่เป็นตำรวจ ยามรักษาการณ์หรือผู้พิพากษาที่จะต้องคอยเฝ้า ไล่จับหรือตัดสินลงโทษนักเรียนแต่เพียงอย่างเดียว

งานปกครองนั้น เป็นงานที่มีผลต่อความรู้สึกนึกคิดของตนเป็นจำนวนมาก ทั้งในและนอกโรงเรียน ผลที่เกิดจากการทำงานของฝ่ายปกครองจะส่งผลกระทบต่อถึงงานของฝ่ายอื่น ๆ ทั้งโดยตรงและโดยอ้อม ดังนั้น ทุกฝ่ายจึงจำเป็นต้องร่วมมืออย่างเต็มที่ ในขณะที่เดียวกัน หัวหน้าสถานศึกษาจะต้องยึดถือวัตถุประสงค์ของการปกครองนักเรียนให้ฝ่ายปกครองได้ยึดถือไว้ตลอดเวลาด้วย เพราะอารมณ์และพฤติกรรมของผู้ทำงานฝ่ายปกครองนั้นจะเปลี่ยน

โครงสร้างหน่วยงานปกครองรูปแบบที่ 2
(ปกครองระบบกลุ่ม แบ่งนักเรียนตามแนวตั้ง)



แปลงง่ายกว่าฝ่ายอื่น ๆ ทั้งนี้ เนื่องจากงานปกครองต้องการกระทบกับพฤติกรรมของคนที่ ผิดปกติเป็นประจำ

โครงสร้างการบริหารงานปกครองนักเรียน สรุปแล้วจะมี 2 แบบด้วยกันคือ รูปแบบ แนวนอน ซึ่งแบ่งนักเรียนออกเป็นระดับชั้น เช่น ระดับชั้น ม. 1, ม. 2, ม. 3, ม. 4, ม. 5 และ ม. 6 ซึ่งการจัดรูปแบบนี้นักเรียนจะอยู่ในวัยเดียวกัน อีกรูปแบบหนึ่งคือ การจัดในรูปแบบ แนวตั้ง โดยแบ่งนักเรียนออกเป็นคณะต่าง ๆ จะเป็นคณะสีหรือตั้งชื่อคณะตามบุคคลสำคัญ ทางประวัติศาสตร์ของแต่ละจังหวัดก็ได้ การจัดในรูปแบบนี้ ในคณะหนึ่ง ๆ จะประกอบด้วย นักเรียนทุกระดับชั้น อันได้แก่ ชั้น ม. 1, ม. 2, ม. 3, ม. 4, ม. 5 และ ม. 6 อยู่ใน คณะเดียวกันจะเป็นรูปแบบที่เด็กต่างกันอยู่ร่วมกัน เสมือน พี่ น้อง พ่อ แม่ เป็น ครอบครัวเดียวกัน เป็นการลอกเลียนแบบการอยู่ร่วมกันในสังคม การจะจัดรูปแบบได้นั้น ขึ้นอยู่กับสภาพแวดล้อม สถานการณ์ ความพร้อมของหน่วยงานของบุคลากรของแต่ละ หน่วยงาน