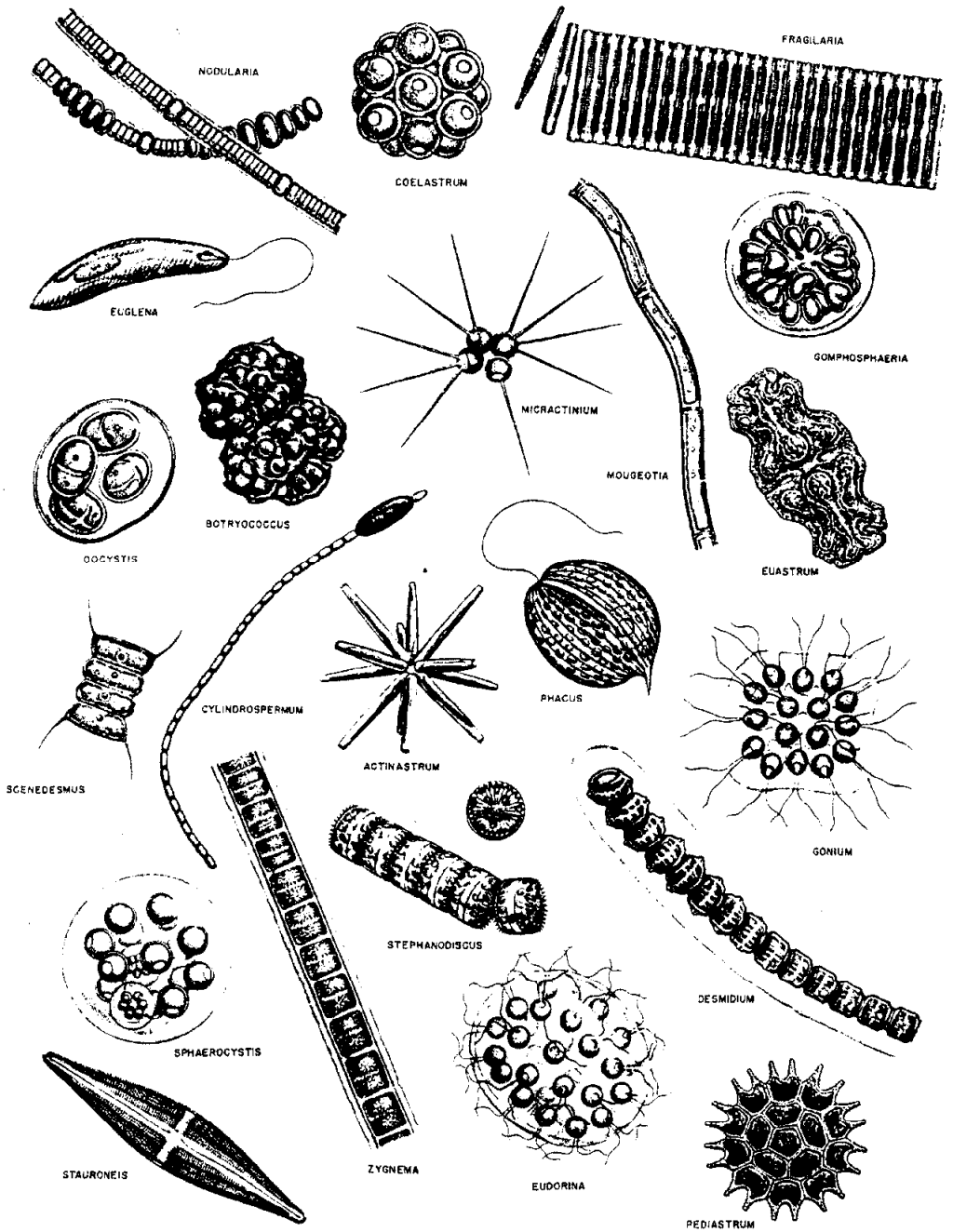


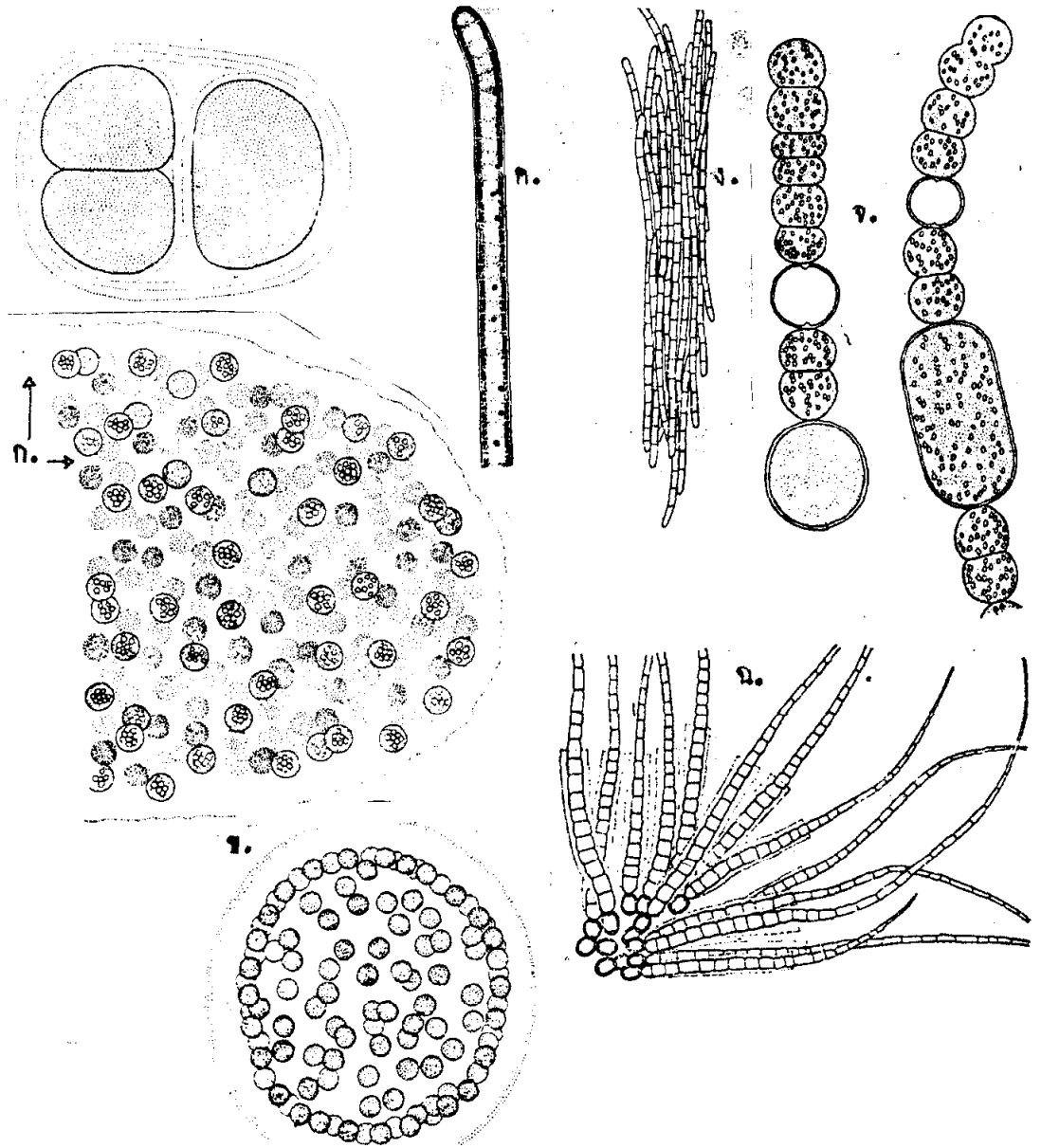
รูปภาคผนวก 3-5 ตัวอย่างแพลงตอนที่พบได้ง่ายบริเวณผิวน้ำ(จาก APHA-AWWA-WPCF,1981)



รูปภาคผนวก 3-6 ตัวอย่างแพลงตอนพืชที่พบได้ง่ายในแหล่งน้ำสกปรก(polluted water)
 (จาก APHA-AWWA-WPCF ,1981)



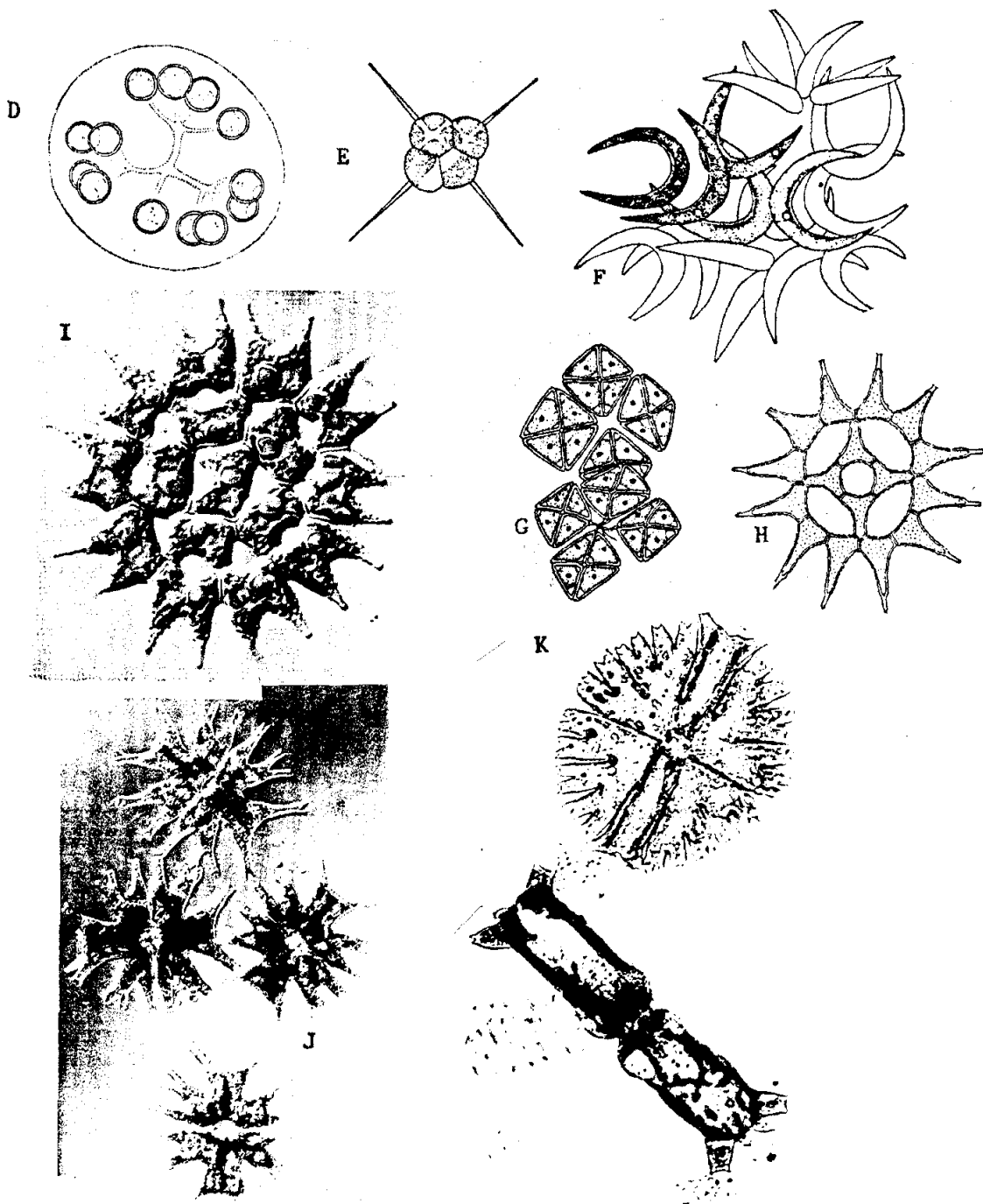
รูปภาคผนวก 3-7 ตัวอย่าง cyanohacteria ที่พบได้ง่ายในแหล่งน้ำ ก.-ข. ชนิดที่รวมกันเป็นกลุ่ม(coccioid) ค.-จ. ชนิดที่รวมกันเป็นเส้น(filamentous) ก. *Anacystis* (4-20 μ m) ข. *Gomphosphaeria* (3-6 μ m) ค. *Oscillatoria* (4-20 μ m) ง. *Aphanizomenon* (5-6 μ m) จ. *Anabaena* (5-12 μ m) ฉ. *Gleotrichia* (cell diameter 7-9 μ m) ขนาดของเซลล์และความยาวของเส้นหน่วยเป็นนาโนเมตร (จาก APHA-AWWA-WPCF ,1981)



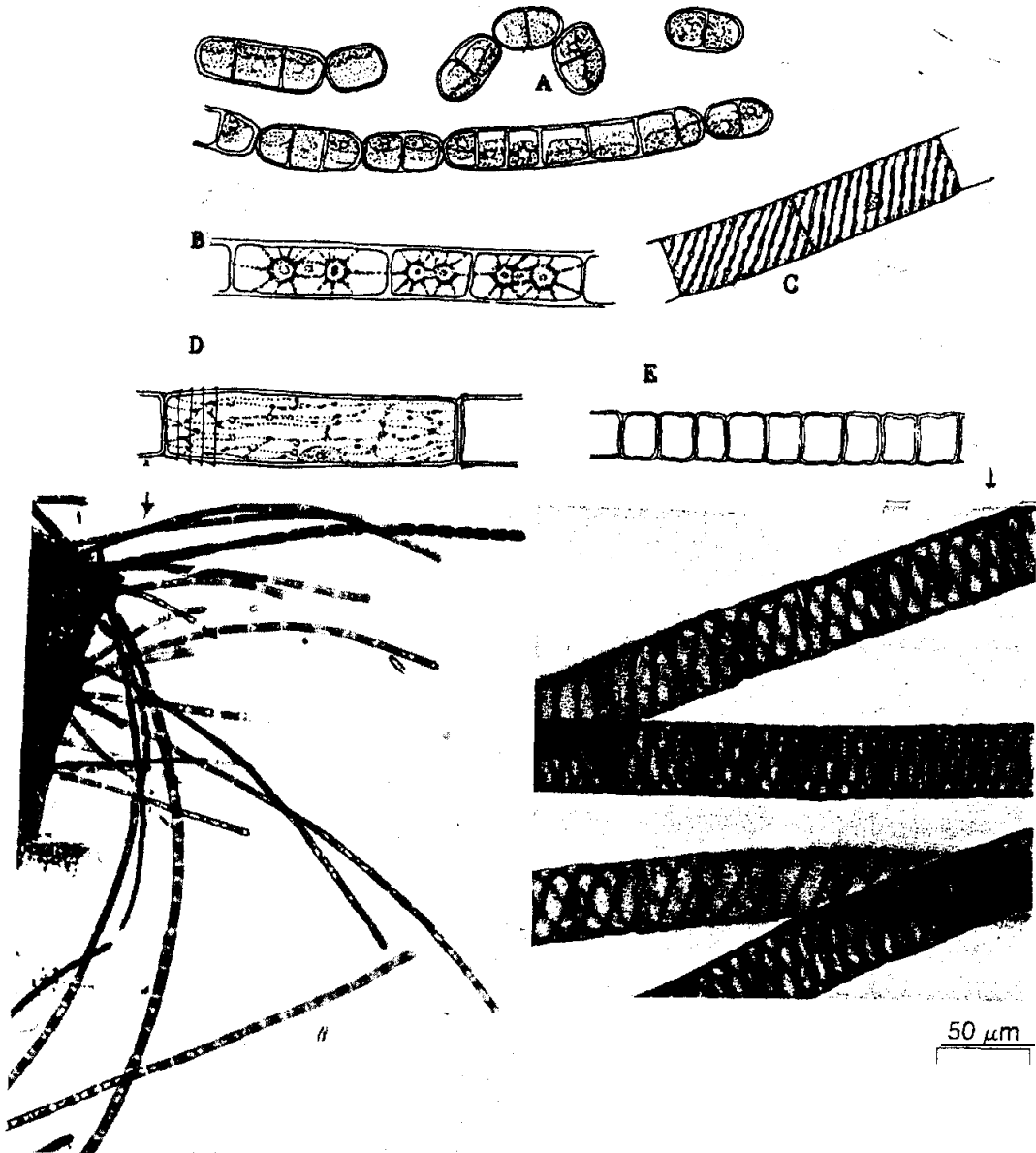
รูปภาคผนวก 3-8 ก. ตัวอย่างสาหร่ายสีเขียว(Chlorophyta)ชนิดที่รวมกันเป็นกลุ่ม (coccolid)ที่พบได้ง่ายในแหล่งน้ำ A. *Scenedesmus* (4-6 μ m), B. ภาพถ่าย *Scenedesmus* sp. (x500), C. ภาพจากกล้องจุลทรรศน์อิเล็กตรอนแบบส่องกราด *Scenedesmus quadricauda* (x4,000),



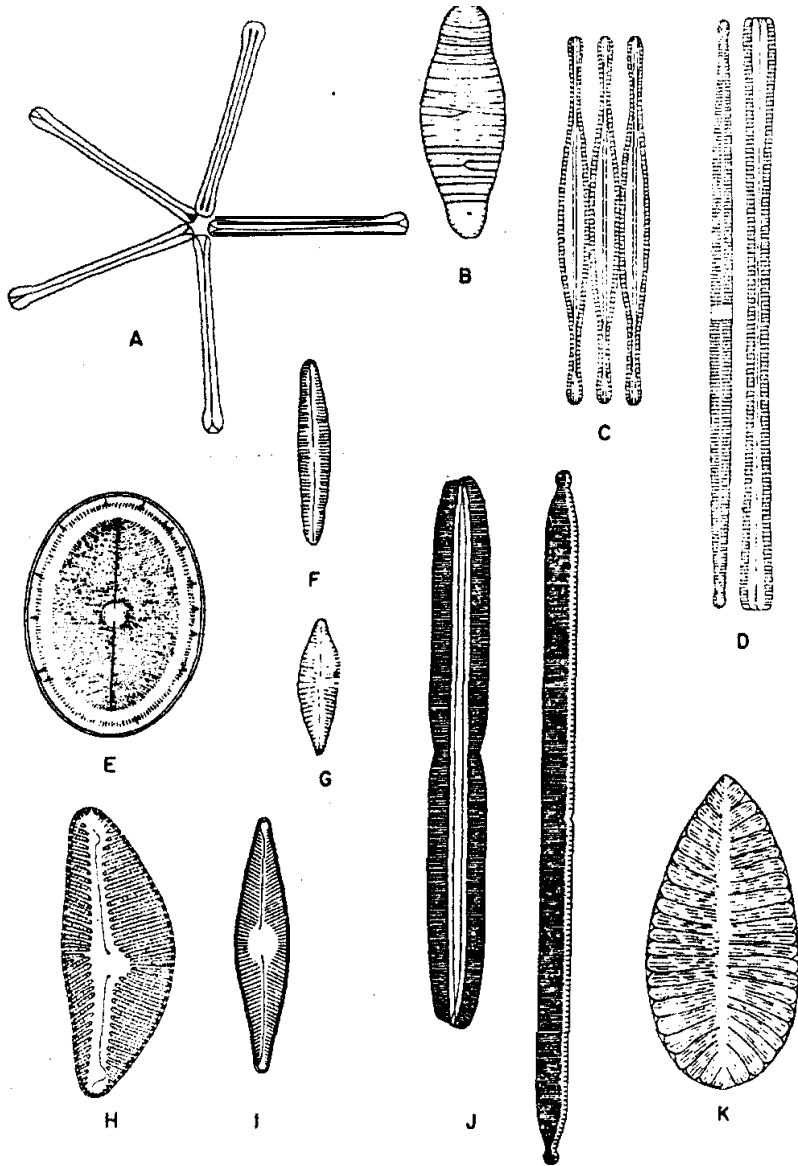
รูปภาคผนวก 3-8 ก.(ต่อ) D. *Dictyosphaerium* (8-14 μ m), E. *Tetrastrum* (5-9 μ m),
 F. *Selenastrum* (6-7 μ m), G. *Crucigenia* (5-8 μ m), H. *Pediastrum* (10-12 μ m), I. ภาพ
 ถ่าย *Pediastrum boryanum* (x1,200), J. ภาพถ่าย *Micrasterias radiata* เซลล์บนเป็นเซลล์สี่
 ดอ เซลล์ล่างไม่แผ่เป็นแฉก(x310), K. ภาพถ่าย *Micrasterias torreyi*.



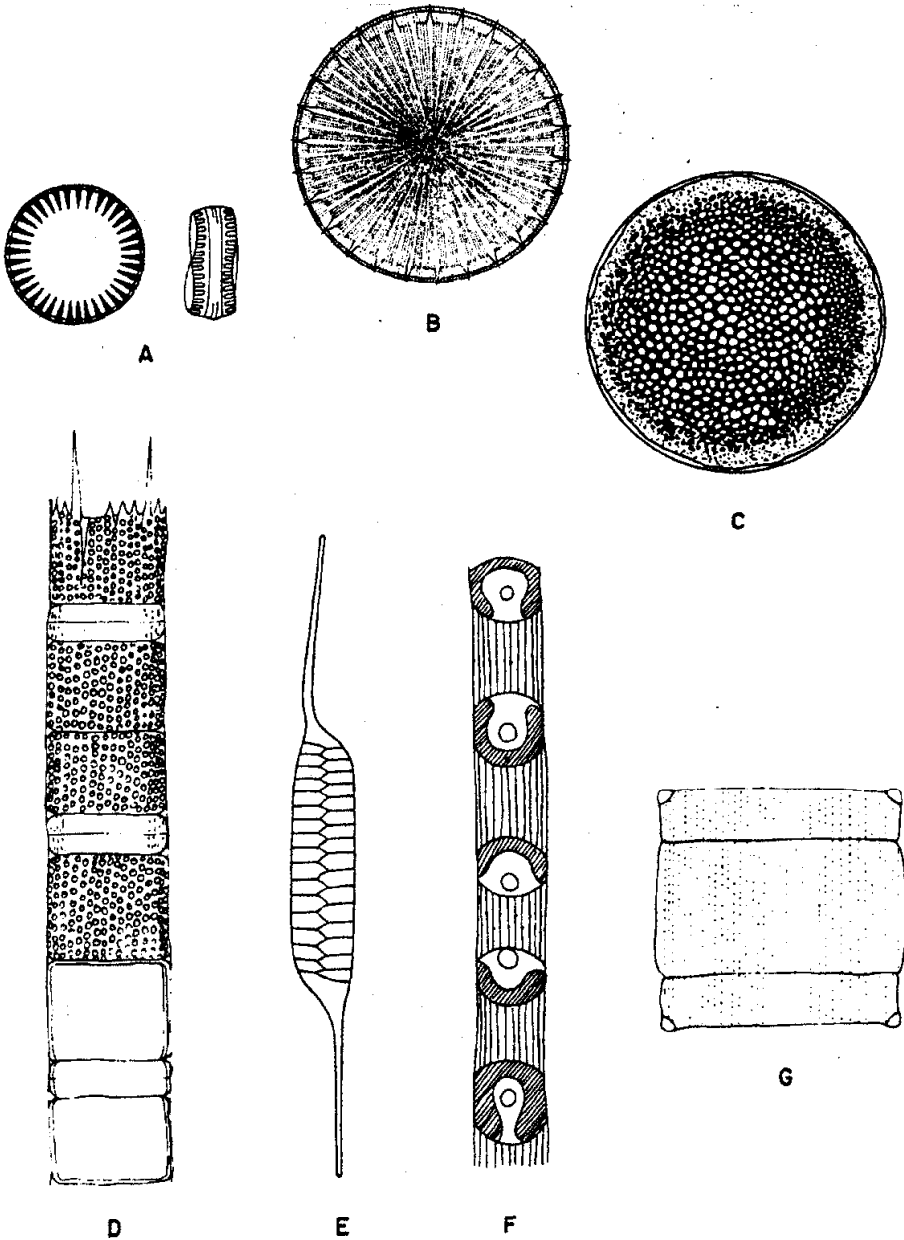
รูปภาคผนวก 3-8 ข. ตัวอย่างสาหร่ายสีเขียว(Chlorophyta)ชนิดที่รวมกันเป็นเส้น(filamentous) ที่พบได้ง่ายในแหล่งน้ำ A. *Stichococcus* ($3\mu\text{m}$), B. *Zygnema* ($20\text{-}35\mu\text{m}$), C. *Spirogyra* ($15\text{-}100\mu\text{m}$), D. *Oedogonium* ($6\text{-}40\mu\text{m}$), E. *Hyalotheca* ($12\text{-}30\mu\text{m}$) ขนาดในวงเล็บหน่วยเป็นนาโนเมตรของความยาวเส้น (จาก APHA-AWWA-WPCF ,1981 และ Pickett-Heaps, 1975)



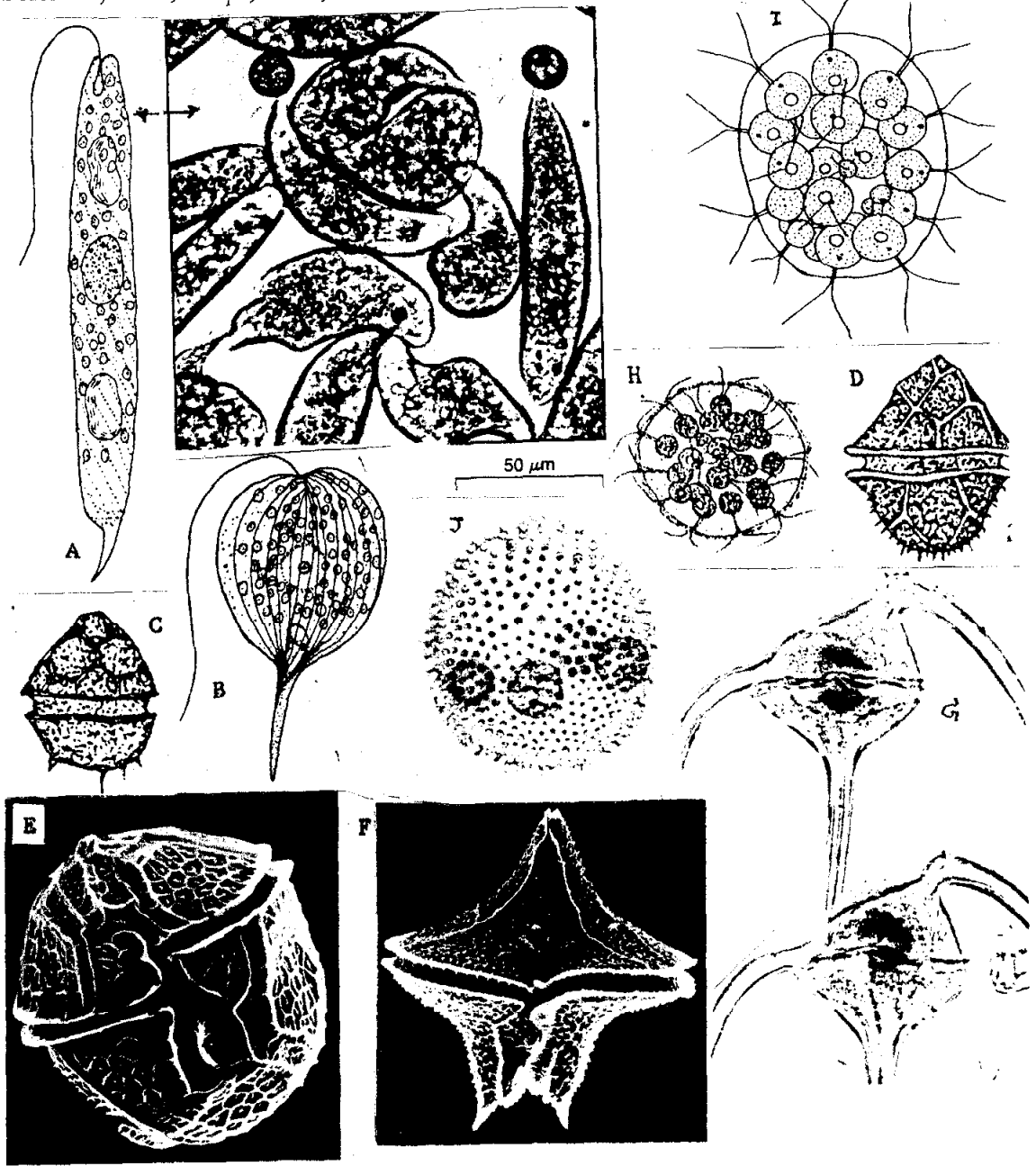
รูปภาคผนวก 3 - 9 ก. ตัวอย่างไดอะตอม(Bacillariophyta)ลักษณะสมมาตรด้านข้าง (pennate) ที่พบได้ง่ายในแหล่งน้ำ A. *Asterionella* (300 μ m, entire colony), B. *Diatoma* (20 μ m), C. *Fragilaria* (100 μ m), D. *Synedra* (200 μ m), E. *Cocconeis* (10 μ m), F. *Achnanthes* (10 μ m), G. *Gomphonema* (20 μ m), H. *Cymbella* (15 μ m), I. *Navicula* (30 μ m), J. *Nitzschia* (100 μ m), K. *Surirella* (20 μ m) ขนาดในวงเล็บหน่วยเป็นนาโนเมตรของความยาวเซลล์ (จาก APHA-AWWA-WPCF ,1981)



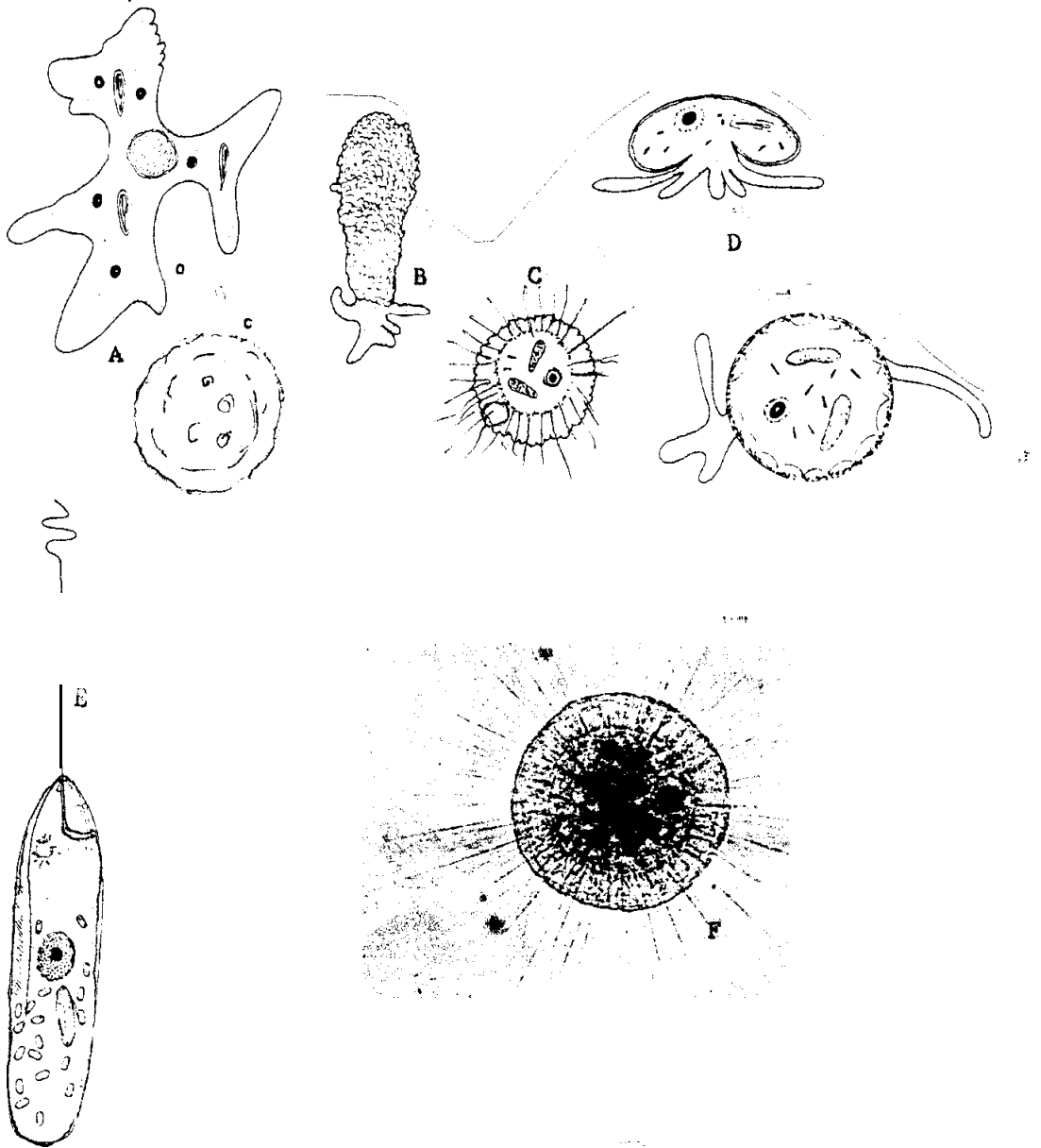
รูปภาคผนวก 3-9 ข. ตัวอย่างไดอะตอม(Bacillariophyta)ลักษณะสมมาตรแนวรัศมี (centric) ที่พบได้ง่ายในแหล่งน้ำ A. Cyclotella (10 μ m), B. *Stephanodiscus* (30 μ m), C. *Coscinodiscus* (20 μ m), D. *Melosira* (3-12 μ m), E. *Rhizosolenia* (5-15 μ m), F. *Skeletonema* (3-18 μ m), G. *Biddulphia* (100 m) ขนาดในวงเล็บหน่วยเป็นนาโนเมตรของเส้นผ่าศูนย์กลางเซลล์ (จาก APHA-AWWA-WPCF ,1981)



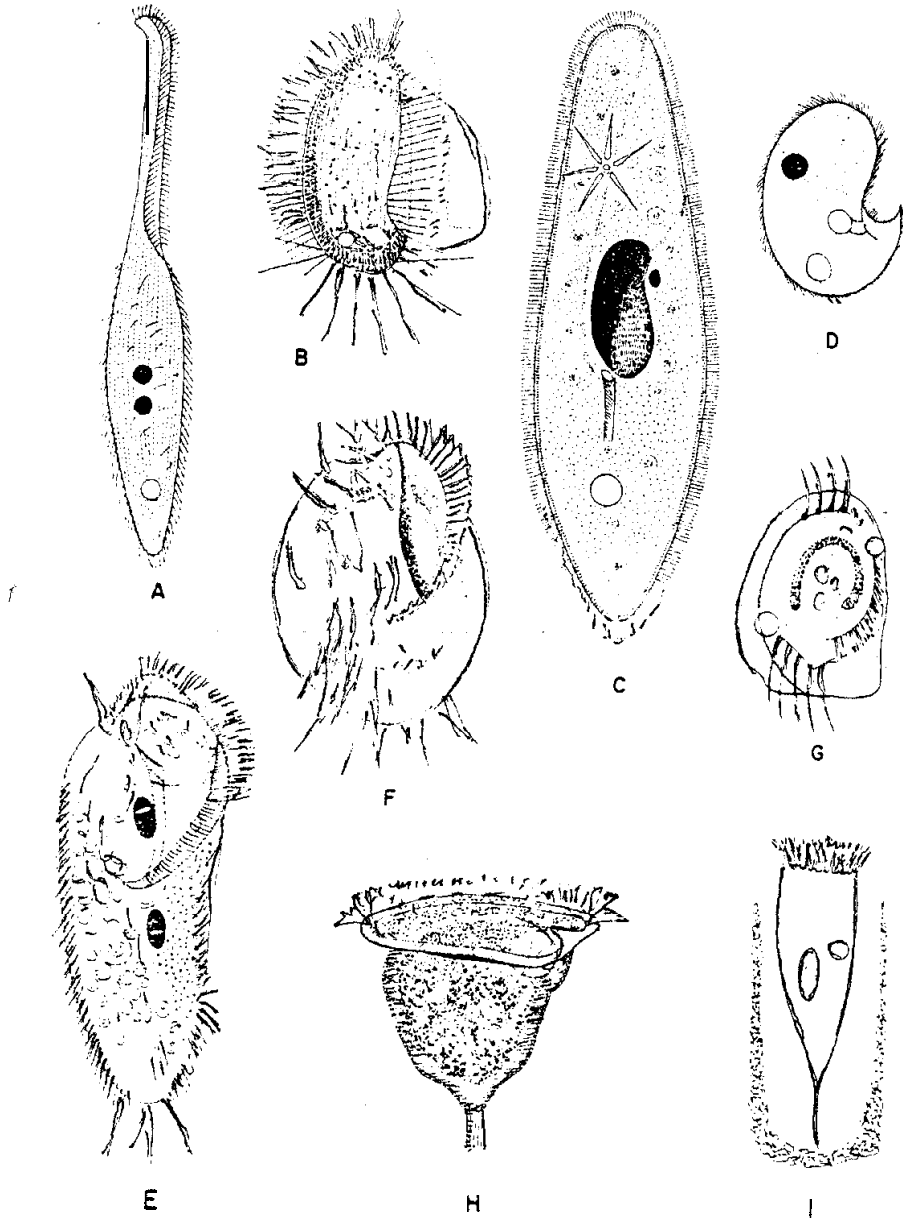
รูปภาคผนวก 3-10 ตัวอย่างแพลงตอนพืชที่มีโครงสร้างสำหรับการเคลื่อนที่จำแนกอยู่ในหลายไฟลัม ก. พวกเซลล์เดี่ยว A. *Euglena* (10-25 μm), B. *Phagus* (20-50 μm), C. *Peridinium spiniferum*, D. *Peridinium palatinum*, E. *Gonyaulax*, F. *Protoperidinium* ,E.&F. ภาพจากกล้องจุลทรรศน์อิเล็กตรอนแบบส่องกราด G. ภาพถ่าย *Ceratium*, ข. พวกที่รวมกันเป็นโคโลนี H. *Eudorina*, I. *Pleodorina* (8-10 μm), J. ภาพถ่าย *Volvox carteri* (x320) (จาก Solomon, et al., 1993; Grell, 1973 และ Shirota, 1966)



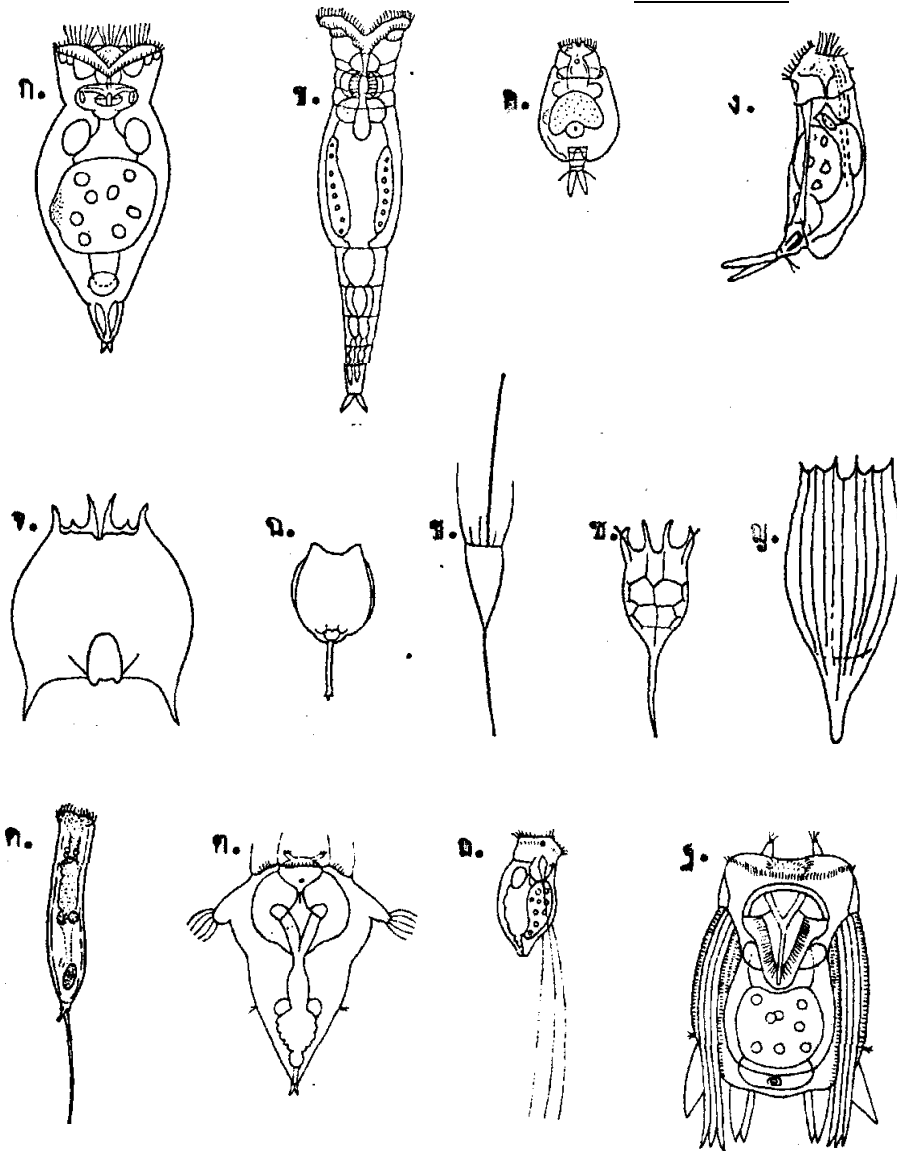
รูปภาคผนวก 3-11 ก. ตัวอย่างแพลงตอนสัตว์(rhizopod, actinopod & flagellate protozoa) A. Amoeba (a.vegetative form b.cyst form)(30-600 μ m), B. *Diffugia* (40 μ m), C. *Actinophrys* (25-50 μ m), D. *Arcella* (30-260 μ m), E. *Peranema* (40-70 μ m), F. ภาพถ่าย *Actinosphaerium eichhorni* (x200)(จาก APHA-AWWA-WPCF ,1981 และ Grell, 1973)



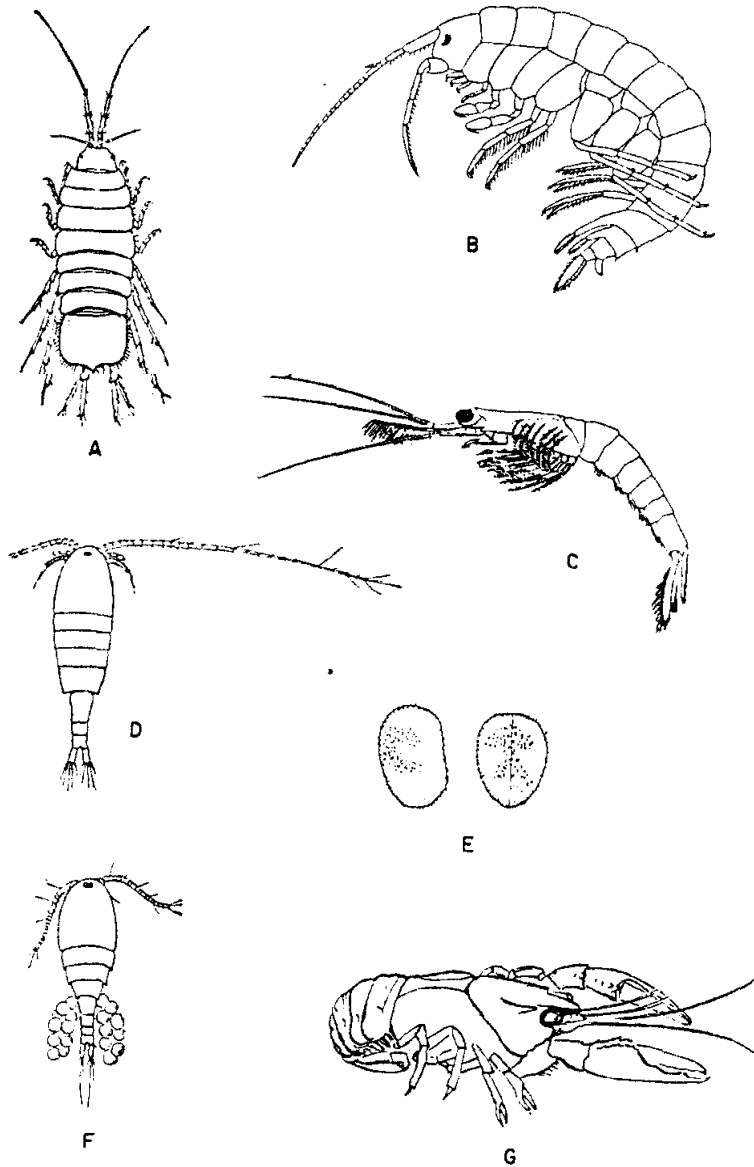
รูปภาคผนวก 3-11 ข. ตัวอย่างแพลงตอนสัตว์(ciliate protozoa) A. *Lionotus* (100 μ m), B. *Pleuronema* (38-120 μ m), C. *Paramecium* (50-330 μ m), D. *Colpoda* (12-110 μ m), E. *Stylonychia* (100-300 μ m), F. *Euplotes* (70-195 μ m), G. *Aspidisca* (30-50 μ m), H. *Vorticella* (40-175 μ m), I. *Tintinnidium* (40-200 μ m) (จาก APHA-AWWA-WPCF ,1981)



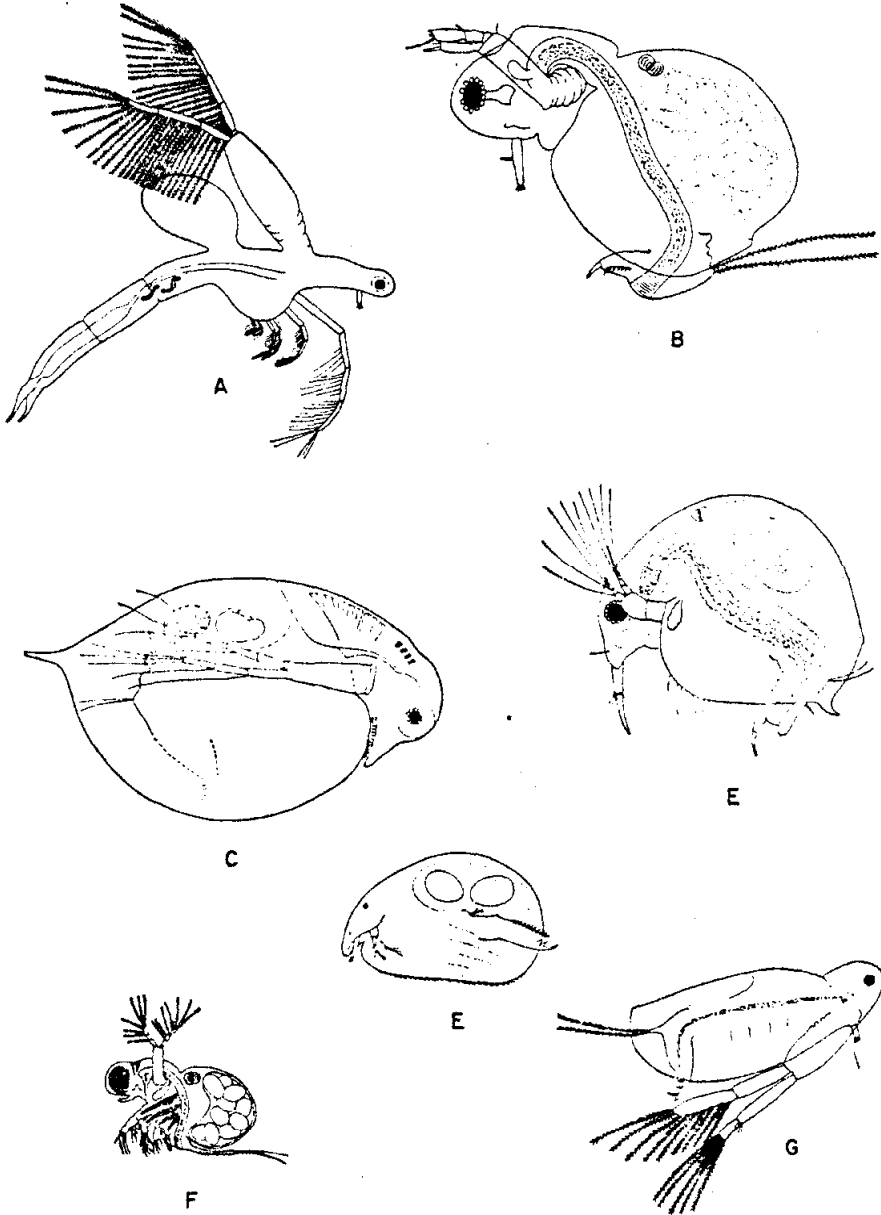
รูปภาคผนวก 3-12 ตัวอย่างแพลงตอนสัตว์พวกโรติเฟอร์(Rotifera) ก. *Epiphanes* (6mm) ข. *Philodina* (4 m m) ค. *Euchlanis* (2.5mm) ง. *Proales* (4 5 0 m m) จ. *Brachionus* (2mm) ฉ. *Monostyla* (1.5mm) “II. *Kellicottia* (1mm) ช. *Kertella* (2mm) ญ. *Notholca* (2mm) ด. ***Trichocerca*** (6mm) ต. *Synchaeta* (2.6mm) ถ. *Filinia* (1.5mm) ล. *Polyarthra* (1.75mm) (จาก APHA-AWWA-WPCF ,1981)



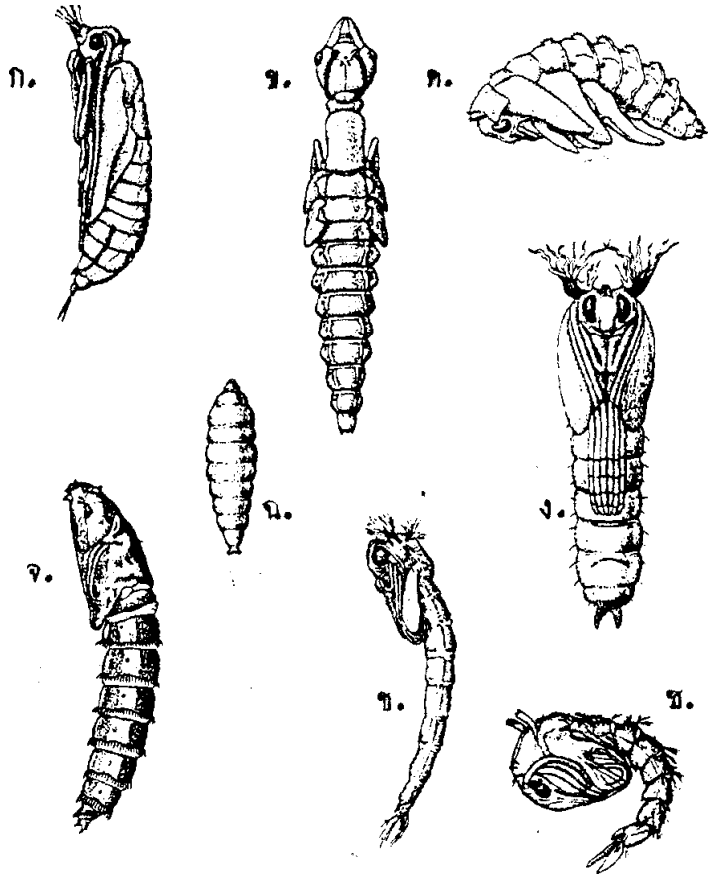
รูปภาคผนวก 3-13 ก. ตัวอย่างแพลงตอนสัตว์พวกกุ้ง (crustacean, Phylum Arthropoda)
 A. sowbug, *Asellus* Order Lsopoda (20mm); B. scud, *Gammarus* Order Amphipoda (15mm); C. shrimp, *Mysis* Order Decapoda (20mm); D. copepod, *Dioptomus* Order Copepoda (2mm); E. ostracod, *Cypridopsis* Order Ostracoda (1mm); F. copepod, *Cyclops* Order Copepoda (1mm); G. crayfish, crawdad, ***Cambarus*** Order Decapoda (150cm) (จาก APHA-AWWA-WPCF ,1981)



รูปภาคผนวก 3-13 ข. ตัวอย่างแพลงตอนสัตว์พวกไรน้ำ (cladoceran, Class Cmstacea, Phylum Arthropoda)) A. *Leptodora* (9mm), B. *Moina* (1.5mm), C. *Daphnia* (2mm), D. *Alona* (0.4mm), E. *Bosmina* (0.4mm), F. *Polyphemus* (1.5mm), G. *Diaphanosoma* (1.5mm) (จาก APHA-AWWA-WPCF, 1981)



รูปภาคผนวก 3-14 ตัวอย่างตัวอ่อนของแมลงระยะดักแด้(pupae)ที่พบได้ง่ายในแหล่งน้ำ ก. caddisfly, *Goera* Order Trichoptera ข. hellgrammite, *Corydallis* Order Megaloptera ค. beetle, *Cybister* Order Coleoptera ง. cranefly, *Antocha* Order Tipulidae ฉ. blowfly, *Tabanus* Order Tabinidae ช. sewage fly, *Limnophorus* Order Anthomyidae ซ. midge, *Chironomus* Order Chironomidae ฅ. mosquito, *Culex* Order Culicidae (จาก APHA-AWWA-WPCF ,1981)



รูปภาคผนวก 3 - 15 ตัวอย่างตัวเต็มวัย(adult)ของแมลงที่อยู่บนบกแต่ตัวอ่อนของแมลง
 ระยะนิมฟ์(nymph)อาศัยอยู่ในน้ำ ก. stonefly (Order Plecoptera) A. adult *Isoperla*,
 Isoperidae (14- 2 3mm); B. nymph *Isoperla* (10- 14mm); C. nymph *Pteronarcys*,
 Pteronarcidae (10-40mm); D. nymph *Acroneuria*, Peridae (20-30mm) (จาก APHA-
 AWWA-WPCF ,1981)

