

การถ่ายภาพลึกลับ

TRICK EFFECT หรือ SPECIAL EFFECT

ได้แก่การทำภาพให้เกิดความสวยงามและเป็นจริงเป็นจัง ตามลักษณะของภาพในภาพยนตร์ และผู้ถ่ายอาจมีความประสงค์ในก้านศิลปะการประกอบภาพ ให้ได้ความซาบซึ้งแก่อารมณ์ของผู้ชม จึงได้พยายามประดิษฐ์คิดทำขึ้นเป็นพิเศษ แยกต่างไปจากการถ่ายภาพธรรมดาโดยทั่วไป ซึ่งได้แก่.-

ภาพมึกรอบ (MATTE)

เป็นภาพเช่นภาพรูกุญแจ กล้องส่องทางไกล กล้องเปอร์สโกป ฯลฯ การทำภาพมึกรอบ ก็หากระดาษดำ แผ่นไม้ แผ่นโลหะ ทำเป็นรูปต่างๆ แล้วปิดที่หน้ากล้อง หรือจะทำเป็นรูปภาพบนแผ่นกระจกหรือพลาสติก แล้วนำมาปิดที่หน้ากล้องก็ได้

ภาพแบ่ง (SPLIT GREEN)

เป็นภาพเช่นภาพไตเติ้ลข่าว ภาพการเล่นกีฬา ภาพประกอบเพลงสรรเสริญพระบารมี เป็นต้น

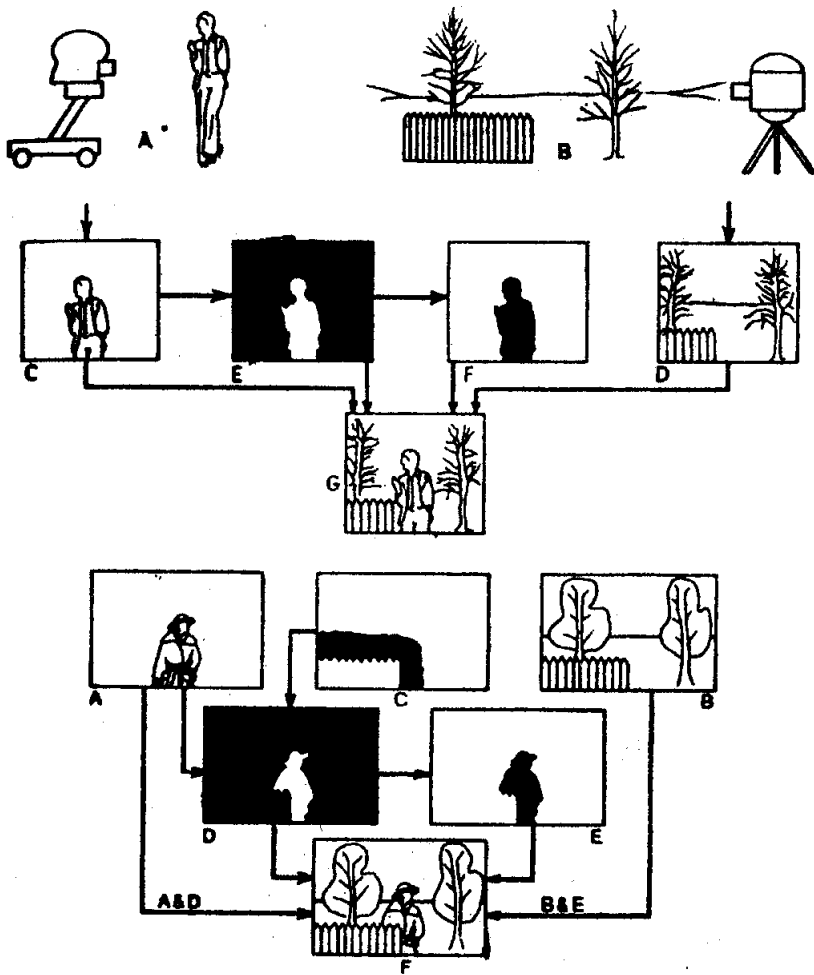
การทำภาพแบ่ง โดยใช้วิธีทำกรอบหรือใช้กระดาษสีดำตัดให้พอดีจะแบ่ง สอดเข้าไปในที่ใส่ฟิล์มเตอร์ หรือจะใช้กรอบขนาดใหญ่บังหน้าเลนส์เลยก็ได้ แต่ถ้าทำเป็นกรอบสไลด์ได้ก็จะทำให้การแบ่งๆ ได้พอดี ไม่มีช่องว่างระหว่างการแบ่ง

ภาพจาง (FADE)

เป็นภาพที่เลื่อนเข้า (FADE IN) และภาพเลื่อนออก (FADE OUT) ซึ่งใช้ในการเปลี่ยนฉาก เปลี่ยนตอน เปลี่ยนเรื่อง เป็นต้น

การทำภาพจาง ภาพจางคือ ภาพที่ค่อยๆ เลื่อนไปและความมืดเข้ามาแทนที่ ที่เราเรียกว่า FADE OUT และจากภาพความมืดค่อยๆ เลื่อนภาพขึ้นเป็นมีภาพชัดเจน เราเรียกว่า FADE IN มีวิธีทำหลายวิธีด้วยกัน

1. ใช้เฟด ด้วยเครื่องทำเฟด ที่กติกอยู่ในกล้อง เราต้องศึกษาวิธีใช้ในกล้องภาพยนตร์บางกล้อง เครื่องทำเฟดนี้จะใช้เฟดโดยอัตโนมัติ คือทำเฟดพร้อมกับการถ่ายไปเลย แต่ทั้งนี้ก็อาจทำเฟดด้วยการตั้งด้วยมือได้ การทำเฟดเองด้วยมือ ต้องฝึกการเคลื่อนที่เฟดให้สม่ำเสมอไม่เร็วหรือช้าเกินไป และต้องไม่ชงัก เพราะการชงักจะทำให้เห็นภาพเพิ่ม ความ



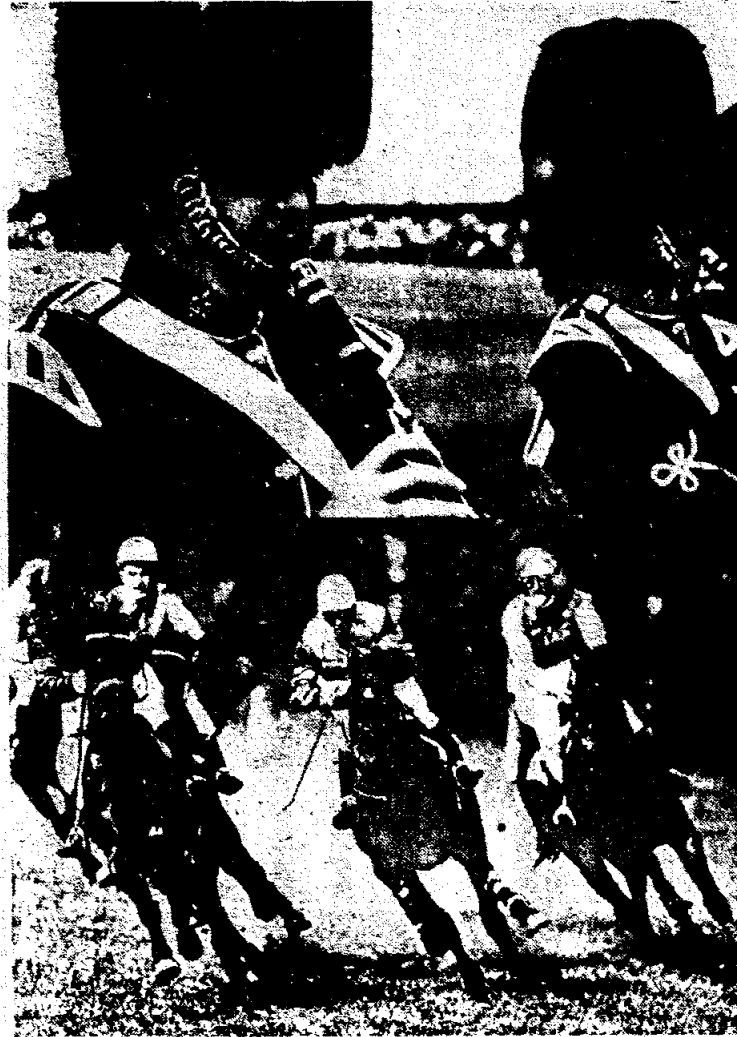
BLUE SCREEN AND TRAVELLING MATTE

การซ้อนภาพผสม

ซัดของภาพหรือภาพจางไป กระตุกๆ ไม่เลื่อนและสม่ำเสมอ ภาพจางเหล่านี้เราจะใช้สำหรับขึ้นเรื่อง ขึ้นถาวรเปลี่ยนเรื่อง เริ่มฉาก เริ่มขั้นตอนด้วยเฟด อิน และต่อเนื่องจบขั้นตอนด้วยเฟด เอาท์ เป็นต้น

ในการทำเฟด เราอาจทำได้ด้วยการบังด้วยวัตถุหนาทึบ โดยวิธีบังทีละน้อยๆ จนบังมิด หรือบังแท้ เลื่อนออกทีละนิดจนกว่าจะเปิดภาพเต็มภาพ

วิธีในการทำเฟดก็คือ ใช้สีดำสำหรับทำเฟดซบฟิล์มที่ต้องการทำเฟดทีละเฟรมเฟรมแรกๆ จะมีสีค่อนข้าง ดำๆ ไปเรื่อย แต่สีต้องเป็นสีสำหรับทำเฟดโดยเฉพาะ



และวิธีทำเฟดโดยใช้วิธีในห้องปฏิบัติการ คือการตัดต่อและการพิมพ์ภาพกันนิยม
ทำกันในภาพยนตร์อาชีพ

การเปิดรูรับแสง (f-stop) จากกว้างไปหาแคบ จากแคบไปหากว้างนั้น ย่อม
ทำให้คุณถ่ายเฟดได้เช่นกัน

ภาพจางซ้อน (LAP DISSOLVE)

เป็นภาพที่จางซ้อนที่เข้าซ้อนกันโดยใช้ FADE IN และ FADE OUT เขาใช้
สำหรับต่อเนื่องภาพ หรือภาพเล่า หรือภาพในอดีตเป็นต้น

การทำภาพจางซ้อน คือการผสมระหว่างการทำ FADE IN และ FADE OUT
ซ้อนกัน โดยให้ส่วนที่จางออกและเดือนเข้า ภาพซ้อนกันพอดี เราจะมองเห็นภาพส่วนแรก
หายไปแล้วมีภาพอื่นมาแทนที่ในเวลาเดียวกัน วิธีทำก็คือ

วิธีที่ 1 วิธีทำภาพจางซ้อน โดยการถ่ายทำ คือเวลาถ่ายทำที่บริเวณที่จะซ้อน
ให้ทำ FADE OUT คือผู้ทำต้องดูจำนวนเฟรมและจำนวนฟุตอย่างแน่นอน แล้วหมุนฟิล์ม
กลับมายังที่ที่เริ่ม FADE OUT แล้วถ่ายภาพ FADE IN เข้ามาแทนที่ ก็จะได้ภาพซ้อนกัน
พอดี แต่ช่างภาพจะต้องควบคุม f-stop ไม่ให้ภาพที่ซ้อนกันโอเวอร์ ควรรลด f-stop ทั้ง
การถ่าย FADE IN และ FADE OUT ช่างละ ½-1 Stop

วิธีที่ 2 คือการทำภาพจางซ้อนในห้องปฏิบัติการ โดยใช้เครื่องทำจางซ้อนและ
โดยวิธีพิมพ์ฟิล์มจางและซ้อนกัน

ภาพซ้อน (SUPER IMPOSITION)

เป็นการถ่ายภาพ 2 ภาพซ้อนกันธรรมดา เช่นภาพนึกคิด ภาพแสดงอภินิหาร
ต่าง ๆ เป็นต้น

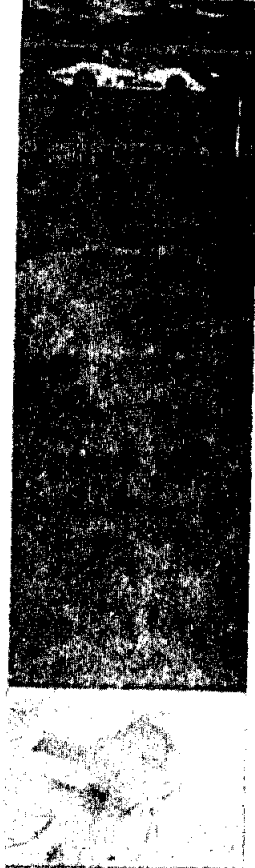
การทำภาพซ้อน วิธีถ่ายก็คือ ถ่ายภาพซ้อนกันโดยวิธีหมุนฟิล์มกลับ และกอบบี
ภาพนั่นเอง จะใช้ภาพใดภาพหนึ่งวางซ้อนก็ได้ หรือใช้ภาพแบบซ้อนตัดภาพไปเลยก็ได้ ถ้า
ทำโดยวิธีกอบบีก็คือนำฟิล์มมาซ้อนกันแล้วกอบบี สำหรับในการถ่ายภาพซ้อนต้องควบคุม
f-stop ไม่ให้ภาพโอเวอร์

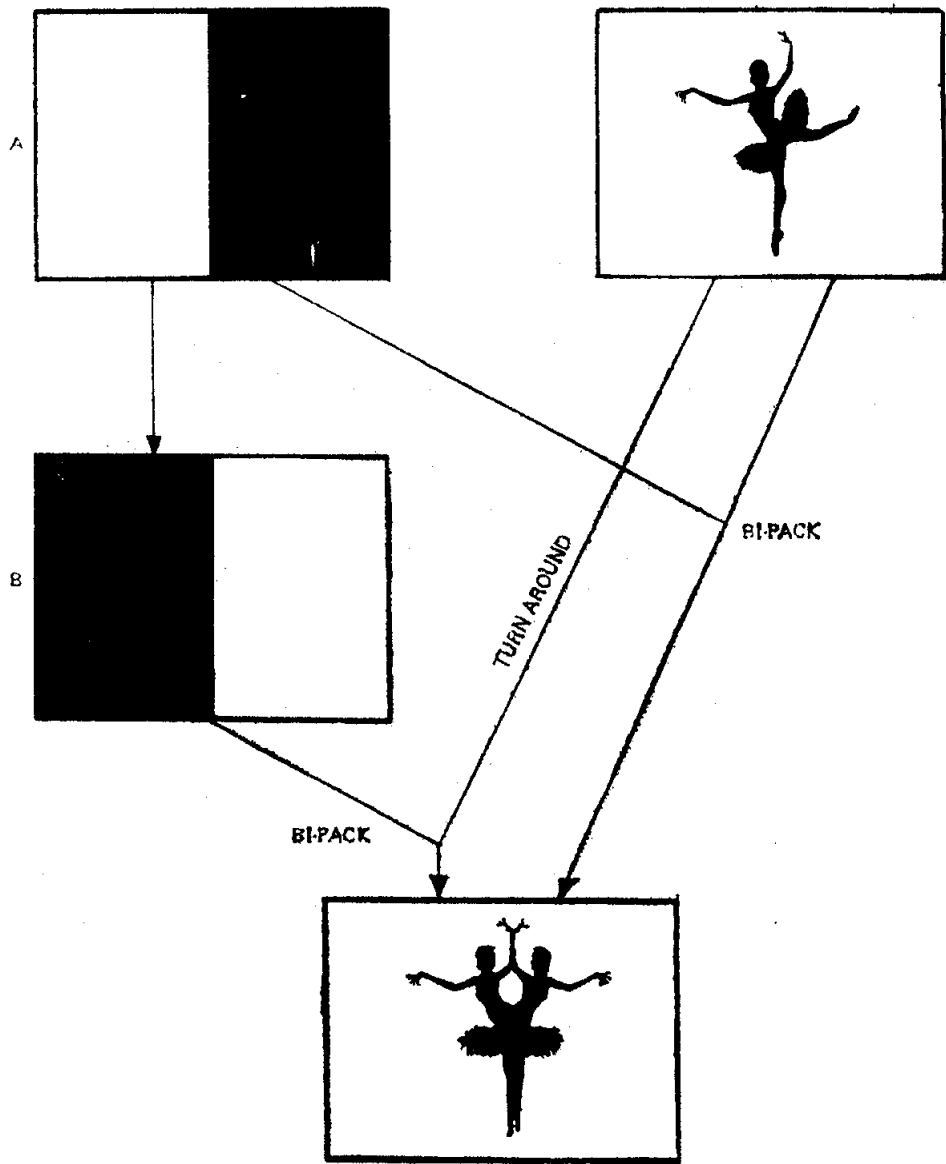
ภาพเลื่อน

Interval-fimer



Fade-in and Fade-out

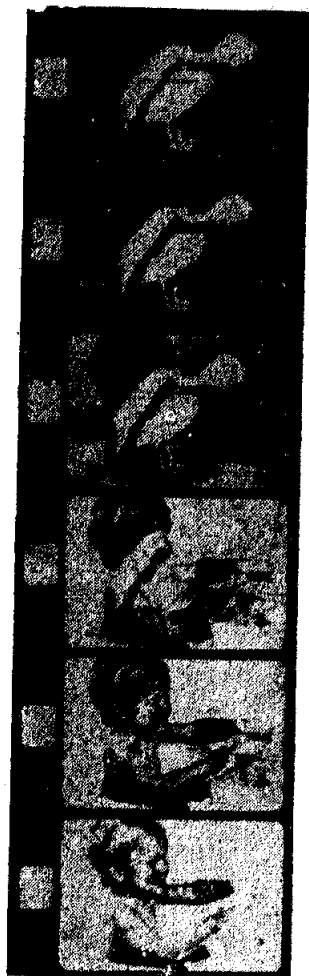




"Horchack" effect. A: 7362 high-contrast mask. B: Complementary 7362 mask, printed from the original mask (A).

การซ้อนภาพเดียว

ภาพซ้อน



Lap dissolve

การซ้อนภาพ (Lap dissolve) เป็นการนำภาพสองภาพมาซ้อนกัน โดยให้ภาพเดิมค่อยๆ หมดไป และภาพใหม่ค่อยๆ ปรากฏขึ้น

การซ้อนภาพ

ภาพซูม (ZOOMING)

เป็นภาพที่เกิดจากการถ่ายด้วยเลนซ์ ที่สามารถดึงภาพเข้าหรือออกในขณะถ่าย คล้ายเราเดินเข้าหาภาพ หรือเดินถอยห่างจากสิ่งนั้น เป็นการถ่ายภาพแทนสายตาของผู้ชม คล้ายกับว่าผู้ชมเดินเข้าไปหาสิ่งนั้น หรือเดินถอยห่างจากสิ่งนั้น

ภาพเกิดจากการคอลลิ มีลักษณะคล้ายซูมเข้าหรือซูมออก แต่ไม่ได้เกิดจากการปรับเลนซ์ แต่เกิดจากการเคลื่อนไหวกล้อง คือเคลื่อนกล้องเข้าหรือออกจากสิ่งที่จะถูกถ่าย แต่เลื่อนก้านลั่น หรือเลื่อนในวิธีอื่นต้องคอยปรับโฟกัสตลอดเวลา เพราะระยะการถ่ายเปลี่ยนแปลงตลอดเวลา

การหมุนกล้อง (PANNING & TILTING)

การหมุนกล้องจากขวาไปซ้าย เรามีสัพท์เรียกว่า แพน หรือ PANNING ถ้าหมุนขึ้นหรือลงเขาเรียกว่า TILTING

การเคลื่อนไหวแบบยกและหมุน

วิธีนี้ต้องใช้บันจัน หรือรถยก (CRANE) โดยเฉพาะอาจมีที่นั่งสำหรับช่างภาพ กล้อง และผู้กำกับเสร็จ

ภาพกวาด (WIPE)

วิธีทำไม่ได้เกิดจากการถ่ายแต่เกิดจากการตัดต่อ โดยการนำฟิล์มที่มำทำภาพกวาดมาตัดเฉียงขนาด 30 เฟรม ขึ้นไป โดยเฉียงทั้ง 2 ปลายให้เข้ากันได้สนิทเฟรมต่อเฟรม แล้วต่อด้วยเทปใสแล้วนำฟิล์มที่ต่อกันไปกอบบี เพื่อให้ได้ฟิล์มที่ได้ภาพสนิทแนบเนียนยิ่งขึ้น

ภาพเคลื่อนไหวเร็ว (SPEED MOTION)

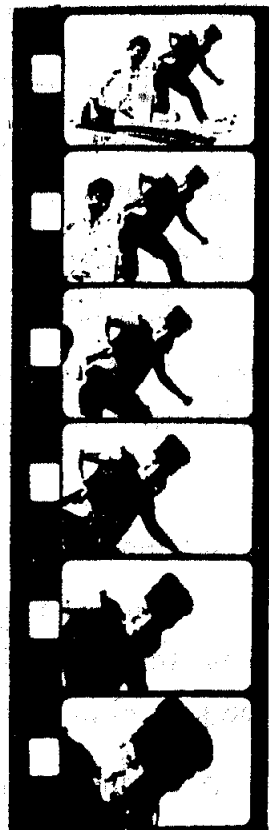
ควบคุมการถ่ายโดยเวลาถ่ายภาพใช้ความเร็วในการถ่ายต่ำมาก ๆ ต่ำกว่า 24 ภาพต่อวินาทีแต่ต้องควบคุม f-stop อย่าให้ภาพโอเวอร์ได้ เวลานั้นมาฉายในเครื่องฉาย โดยปกติเครื่องฉายจะฉายในความเร็ว 24-25 ภาพต่อวินาที

ภาพเคลื่อนไหวช้า (SLOW MOTION)

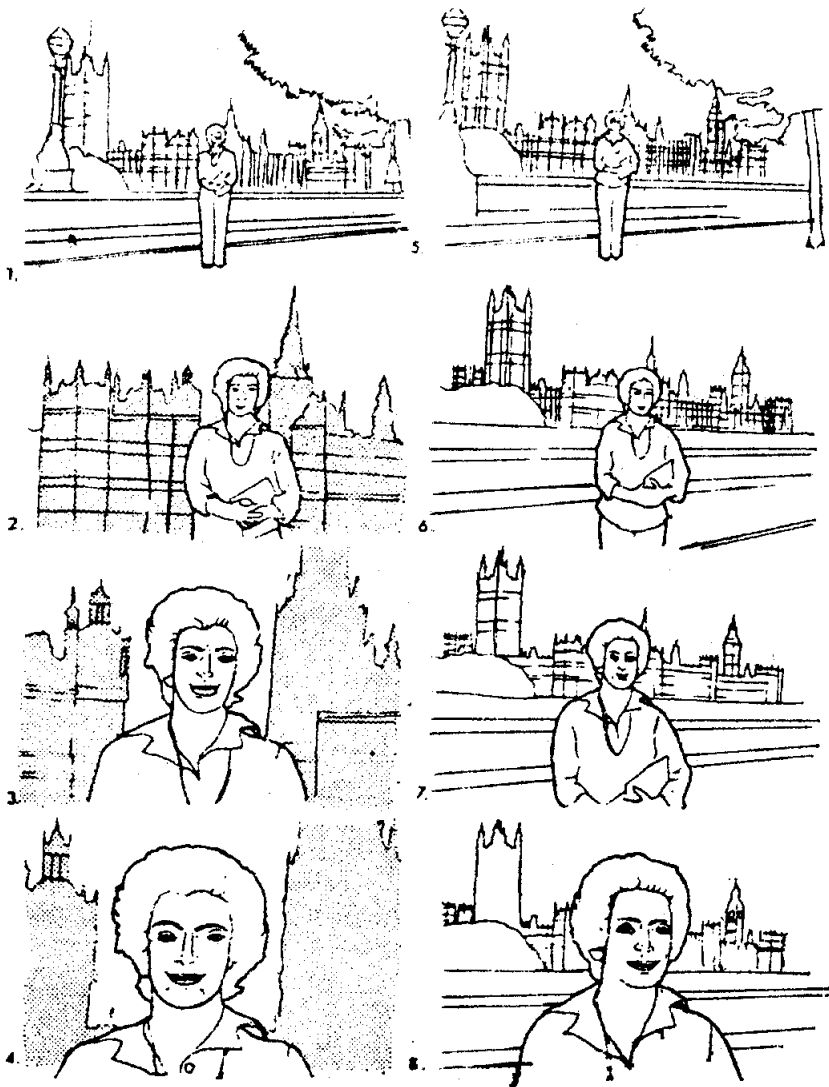
คือภาพที่เกิดจากการถ่ายด้วยการควบคุมความเร็วในการถ่ายสูง สูงกว่า 24 ภาพต่อวินาที เช่น 36-64 ภาพต่อวินาที เป็นต้น เวลาฉาย ฉายด้วยความเร็ว 24 ภาพต่อวินาที ภาพที่ดู จะดูเคลื่อนไหวช้าๆ

ภาพถ่ายจากการประชุม

ZOOM



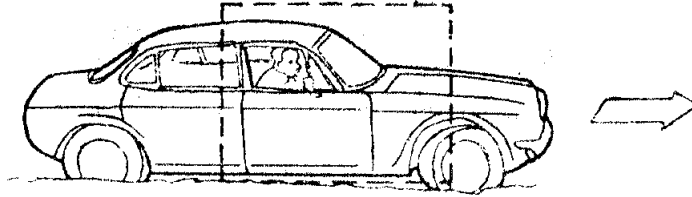
การประชุมครั้งนี้มีขึ้นในวันที่ 15 ตุลาคม 2564 เวลา 10.00 น. ณ ห้องประชุม 301 อาคาร 30 ชั้น มหาวิทยาลัยเทคโนโลยีพระจอมเกล้าธนบุรี โดยมีวัตถุประสงค์เพื่อหารือเกี่ยวกับ...



ZOOMING AND DOLLYING

The effect of zooming (1, 2, 3, 4). The effect of dollying (5, 6, 7, 8). Note how the background proportions are totally different.

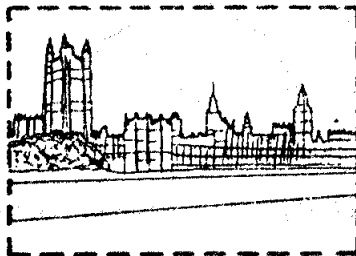
POSSIBLE PANNING SPEEDS



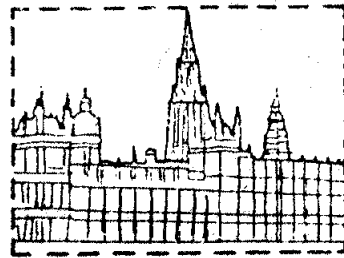
Following a moving object is always allowable.



Fast whip pan from one part of a scene to another is allowable as is a slow pan where any one point of the scene takes at least five seconds to pass from one edge of the picture to another.



A



B

Wide angle shots (A) can be panned faster than long lens set-ups (B).

ภาพที่ทำให้เคลื่อนไหวได้ (ANIMATION) และภาพยนตร์การ์ตูน (CARTOON)

คือภาพยนตร์ที่ถ่ายภาพมาจากการเขียนภาพหรือตัวหนังสือ โดยการถ่ายภาพของภาพที่เขียนต่อเนื่องกัน หรือภาพที่แสดงอาการต่อเนื่องกันทีละภาพ ถ้าเป็นตัวหนังสือ อาจถ่ายแต่ละส่วนของการเคลื่อนหรือเขียนทีละตัว ถ่ายภาพทีละภาพ การตั้งช่าตั้งกล้องต้องมั่นคงเคลื่อนไหวไม่ได้ โดยวิธีนี้จะได้ภาพเคลื่อนไหวของตัวหนังสือ ภาพเคลื่อนไหว CARTOON สามารถดูเป็นเคลื่อนไหวเวลาฉายได้

ภาพกลับความเคลื่อนไหว (REVERSE ACTION)

คือภาพที่เกิดในลักษณะตรงกันข้ามกับความจริง เช่น ระเบิดขึ้นจากน้ำ เวลาถ่าย ถ่ายระเบิดลงน้ำ คนเดินถอยหลัง เวลาถ่าย ถ่ายเดินไปข้างหน้าตามปกติ ลูกปืน กลับเข้ากระบอกปืนเวลาถ่าย ถ่ายตอนยิงปืน เป็นต้น เราทำภาพเหล่านี้โดยนำเอาฟิล์มคอนพลายซ์ขึ้นมาฉายก่อน หรือ ใช้วิธีกอบปี่ภาพถอยหลัง

ภาพสั่นสะเทือน (VIBRATION)

เป็นภาพที่ช่างภาพเจตนาให้สั่นสะเทือน หรือโคลงเคลง เช่นภาพสั่นสะเทือนเมื่อถูกระเบิดภาพแทนสายตากคนที่ป่วยไข้ หรือภาพแทนสายตากคนที่เวียนศีรษะ เป็นต้น ถ่ายโดยตั้งใจให้กล้องสั่นสะเทือนไปตามความต้องการ โดยสิ่งที่ถูกถ่ายไม่ได้สั่นสะเทือนไปตาม