

การถ่ายภาพเคลื่อนไหว

แบ่งออกเป็นหลายแบบ คือ

1. การถ่ายภาพแบบรวดเร็ว
2. การถ่ายภาพสิ่งที่เคลื่อนไหว
3. การถ่ายภาพที่ผู้ถ่ายเคลื่อนไหว

กล้อง ใช้โคทูนิกเว่นกล้อง view camera แต่ที่ใช้เหมาะที่สุด คือ
กล้อง Twin lens reflex และกล้อง Single lens reflex

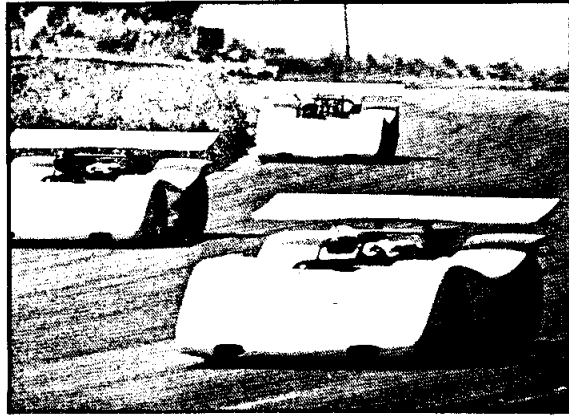
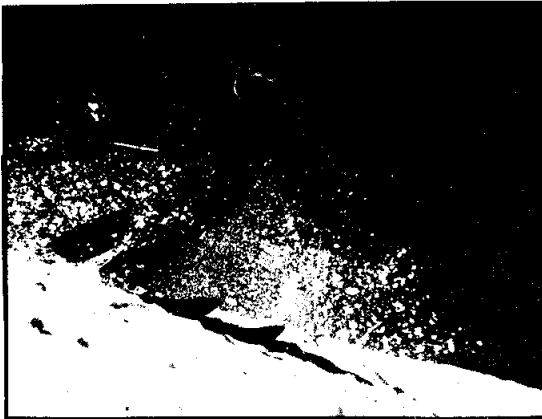
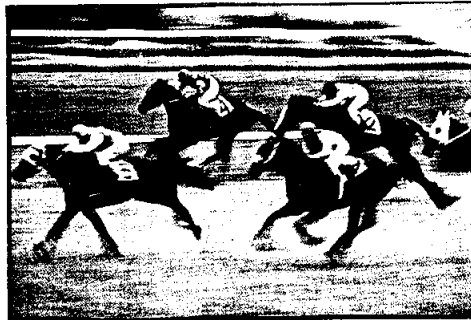
ฟิล์ม ใช้ฟิล์มความเร็วสูงตั้งแต่ ASA 80 จนถึง ASA 400

แฟลช ควรใช้แฟลชประเภท Electronic flash

หน้ากล้อง ใช้ f-stop: f-4, -5, -6 ความเร็วชัตเตอร์ 1/125 - 1/250

การตั้งระยะโฟกัส ต้องใช้ระยะเอาด้ามไม่สามารถตั้งระยะชัดได้

การถ่ายภาพประเภทนี้ เช่น การถ่ายภาพมวย การถ่ายภาพการแข่งขันทีฬา
อื่น ๆ เช่น วายน้ำ กริพา ซูกบอด ฯลฯ



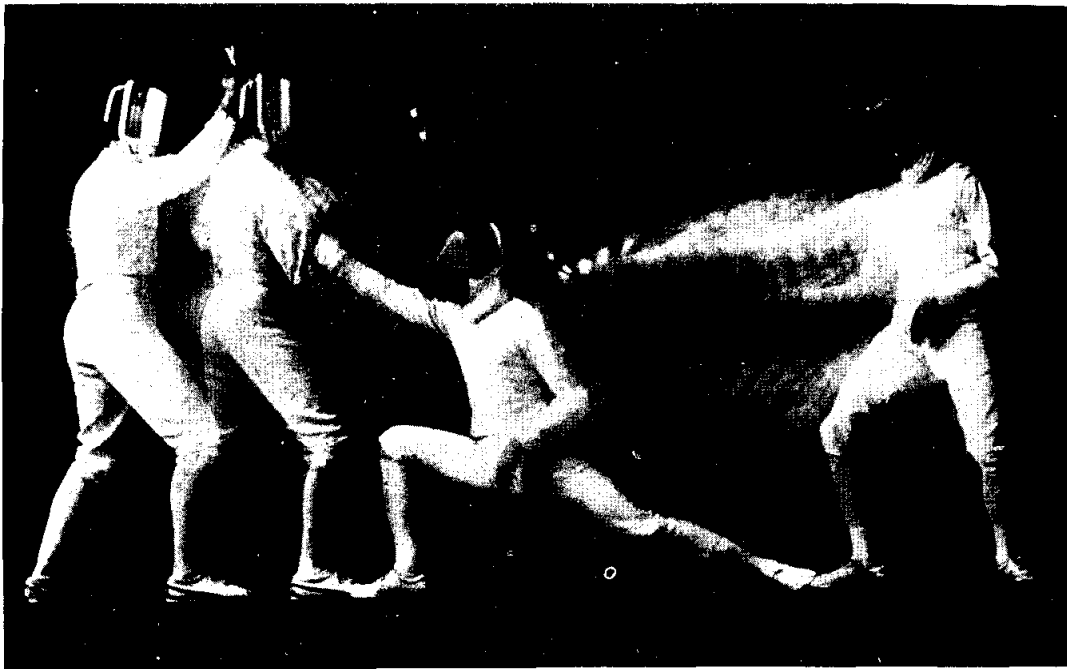
การถ่ายภาพเคลื่อนไหวที่ทองกวาวเคลื่อนไหว

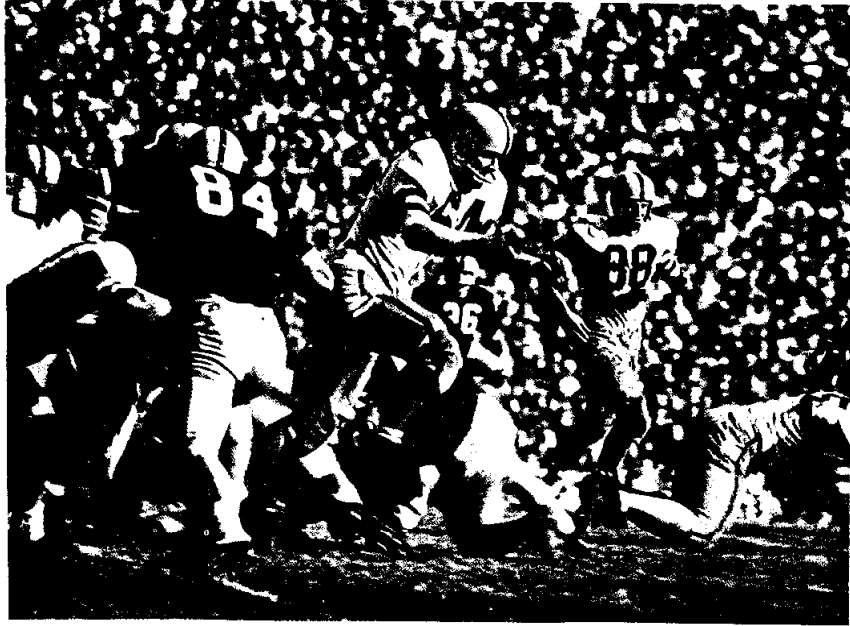
1. การเคลื่อนไหวโดยภาพเคลื่อนไหว (Subject) อยู่ที่การตั้งกล้อง และอื่น ๆ

- การใช้ Filter ชนิดที่ทึบแสง Stop มาก ๆ เช่น ฟิลเตอร์สีแสด ที่คล้ำ
- ตั้งหน้ากล้องโดยใช้ความเร็วต่ำ ๆ เช่น 1/10 - 8
- หน้ากล้องแคบที่สุดของกล้อง

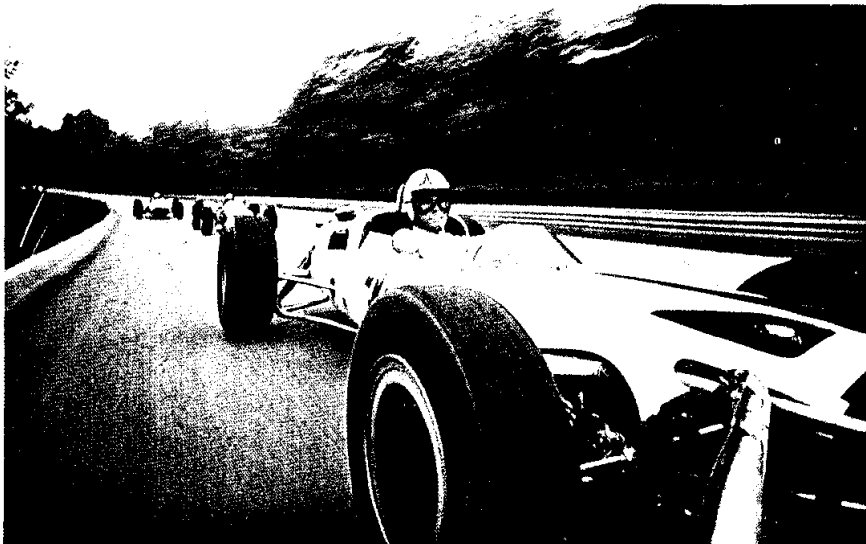
ภาพที่จะได้

1. เป็นภาพที่เคลื่อนไหวตามทิศทางของสิ่งที่ถูกถ่าย
2. ภาพถ่ายกลางคืนจะเห็นภาพแสงไฟตามบ้านเรือนสวยงาม และไฟเกิดจากไฟรถยนต์เป็นทางยาว





ภาพเคลื่อนไหว





๓๓