

การถ่ายภาพวี

เป็นการถ่ายภาพที่นิยมถ่ายกันมาก มักจะเป็นการถ่ายภาพวีของภูเขา ทะเล
แม่น้ำ หุบเขา สนามหญ้า ซึ่งเป็นภาพที่ไม่มีขอบเขตจำกัด

กล้อง ใกล้องอะไรก็ได้ แต่ที่เหมาะสมที่สุดคือ Single lens reflex,
Twin lens reflex

ฟิล์ม ควรใช้ฟิล์มเนื้อละเอียด มี ASA ค่า

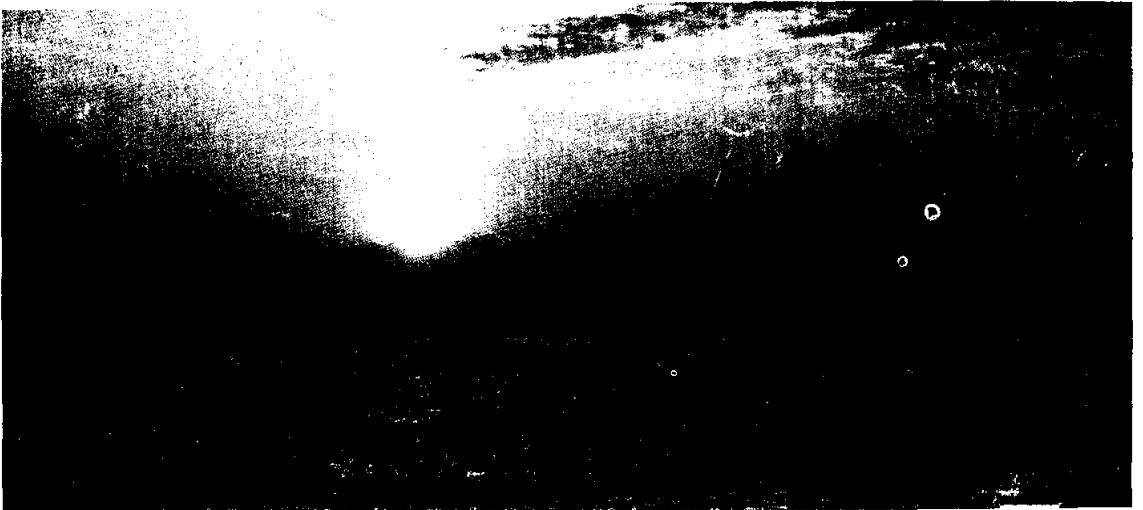
ฟิลเตอร์ ควรเป็นดีเหลือง เพราะจะทำให้ภาพท้องฟ้าและต้นไม้แยกกันได้

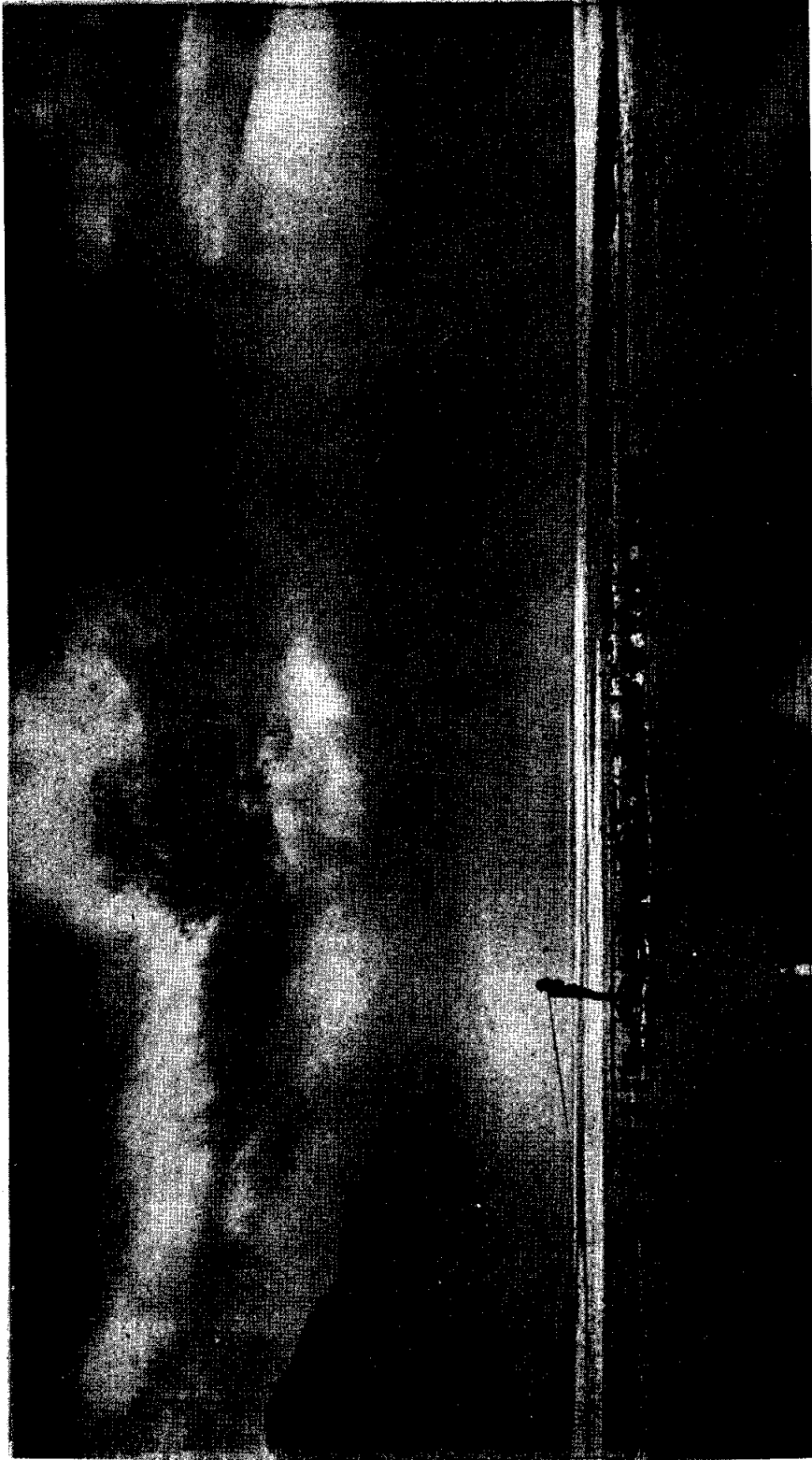
การตั้งหน้ากล้อง ควรตั้งชัตลิ่ง หน้ากล้อง $f-11$ ขึ้นไป ความเร็วชัตเตอร์
ควรสัมพันธ์กับหน้ากล้อง เช่น แคคจิกตั้งหน้ากล้อง $f-11$ ความเร็วชัตเตอร์ควรเป็น $1/125$
วินาที ถ้าตั้งหน้ากล้อง $f-16$ ความเร็วชัตเตอร์ควรเป็น $1/60$ วินาที ถ้าตั้งหน้ากล้อง 22
ควรตั้งความเร็วชัตเตอร์ $1/30$ วินาที เป็นต้น

เวลาสำหรับถ่าย ควรเป็นเวลาเช้าหรือเย็น เพราะจะทำให้ภาพดูลึก

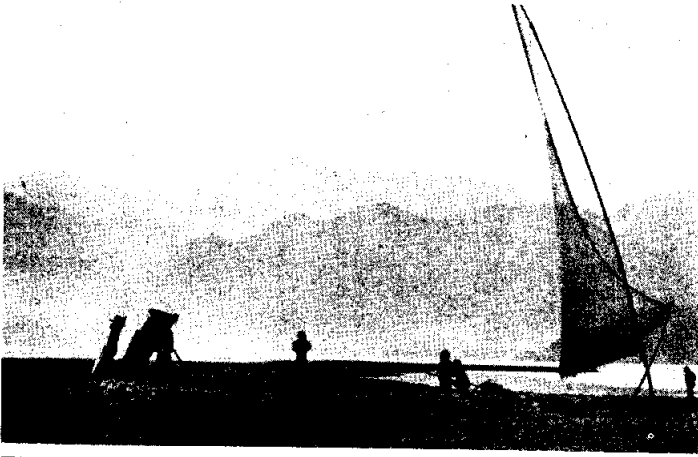
การจัดประกอบภาพ ควรมี foreground ถ้ามีคนอยู่ในภาพด้วย ไม่ควร
ถ่ายภาพให้คนเด่นชัด เพราะภาพคนจะดึงความสนใจของภาพมาอยู่ที่คน

ภาพประเภทนี้ มักใช้สถานที่ต่าง ๆ ตามทิวทัศน์ ตามถนน และเหตุการณ์ใน
ชุมชนต่าง ๆ ไม่นิยมใช้ไฟฟ้าในการถ่ายภาพ





หลายชีวิต



ตัวอย่างการถ่ายภาพวิว

